

PASSENGER & LIGHT TRUCK

TIRES 2026





ABOUT US

Sailun offers a complete lineup of business solutions with unsurpassed product and unmatched customer experience in the value tire segment. We are the undisputed leader in the value tier. Our products are available in over 135 countries globally and we are ranked the fifteenth largest tire manufacturer. With best-in-class warranties and support you can be sure you're getting excellent value and a product you can be confident in. We're a different kind of tire company:

- North American based engineering, testing and research and development makes us a leader in product development for exceptional performance in every application and multi-compounds
- Advanced product development and engineering improvement through dedicated Sailun-owned and operated manufacturing and research and development facilities.
- Delivering value-based tire brands by ensuring cost containment through true vertical integration
- North American Sales and Marketing support with a strong foundation of supply chain excellence
- Proven track record of quality products developed under multiple commercial tire brands
- We stand behind our engineering and quality with best-in-class warranties and support

FOCUSED ON WHAT MATTERS TO YOU

Sailun Tire is a leading global tire manufacturer and top provider of quality products in the value tire segment. The Sailun mission is to deliver the best products and customer experience in the tire industry. Sailun engineers, designs, manufactures and supports a full lineup of surprisingly affordable tires in a wide range of popular sizes for countless cars, crossovers, trucks and SUVs, plus a wide range of commercial vehicle tire applications.



À PROPOS DE SAILUN

Sailun offre une gamme complète de solutions commerciales avec un produit et une expérience client inégalés dans le segment des pneus à valeur ajoutée. Nous sommes le chef de file incontesté de ce segment. Nos produits sont offerts dans plus de 135 pays et nous sommes classés au 15e rang parmi les plus grands fabricants de pneus à l'échelle mondiale. Avec les meilleures garanties et le meilleur soutien de sa catégorie, vous pouvez être sûr d'obtenir une excellente valeur et un produit dans lequel vous pouvez avoir confiance. En tant que fabricants de pneus, nous nous démarquons des autres :

- L'ingénierie, les essais et la recherche et le développement basés en Amérique du Nord font de nous un chef de file dans le développement de produits offrant des performances exceptionnelles dans toutes les applications et les pneus multicoussés.
- Le développement de produits de pointe et l'amélioration de l'ingénierie grâce à des installations de fabrication et de recherche et développement appartenant à Sailun et qu'elle exploite.
- Des marques de pneus axées sur la valeur en assurant la maîtrise des coûts grâce à une véritable intégration verticale.
- Un soutien des ventes et du marketing en Amérique du Nord avec une base solide d'excellence de la chaîne d'approvisionnement.
- Des antécédents prouvés de produits de qualité développés sous plusieurs marques commerciales de pneus.
- Un soutien de notre ingénierie et de notre qualité avec les meilleures garanties et le meilleur soutien de notre catégorie.

NOUS NOUS CONCENTRONS SUR CE QUI COMPTE POUR VOUS

Sailun se consacre à la fabrication de pneus qui vous offrent une valeur et des économies inégalées. En tant que leader mondial du niveau de valeur, cela permet à nos marques de pneus de se concentrer sur l'amélioration de vos résultats sans sacrifier la qualité, le service et l'assistance que votre entreprise exige. Nos produits de confiance sont conçus et testés dans le Nord.

SAILUN

CONTENTS/CONTENU

PASSENGER TIRES



06 ERANGE EV

ELECTRIC VEHICLE ALL-SEASON TIRE
PNEU TOUTES SAISONS POUR VÉHICULES ÉLECTRIQUES



08 INSPIRE

ALL-SEASON PERFORMANCE TOURING TIRE
PNEU DE TOURISME DE PERFORMANCE TOUTES SAISONS



10 ATREZZO SH408

ALL-SEASON TIRE
PNEU TOUTES SAISONS



12 ATREZZO TOURING WR

ALL-SEASON TOURING - WHITE WALL
PNEU DE TOURISME TOUTES SAISONS



14 ATREZZO SVA2

ALL-SEASON ULTRA HIGH PERFORMANCE
PNEU ULTRA HAUTE PERFORMANCE TOUTES SAISONS



16 ATREZZO 4S

ALL-WEATHER
PNEU TOUTES MÉTÉOS



18 ATREZZO ZSR

ULTRA HIGH PERFORMANCE TIRE
PNEU ULTRA HAUTE PERFORMANCE



20 ATREZZO RO1

ULTRA HIGH PERFORMANCE TIRE
PNEU ULTRA HAUTE PERFORMANCE

LIGHT TRUCK TIRES



**22 ATREZZO
TCON**

ALL-SEASON SUV TIRE
PNEU POUR VUS ET VÉHICULE UTILITAIRE MULTISEGMENT



**24 TERRAMAX
CVR**

ALL-SEASON LUXURY CROSSOVER & SUV TIRE
PNEU TOUTES SAISONS POUR MULTISEGMENTS ET VUS DE LUXE



**26 TERRAMAX
HLT-C**

ALL-SEASON COMMERCIAL LIGHT TRUCK TIRE
PNEU TOUTES SAISONS POUR CAMIONNETTES COMMERCIALES



**28 ATREZZO
SVR LX+**

ALL-SEASON HIGH PERFORMANCE SUV TIRE
PNEU HAUTE PERFORMANCE TOUTES SAISONS POUR VUS



**30 ATREZZO
ZSR SUV**

ULTRA HIGH PERFORMANCE TIRE
PNEU ULTRA HAUTE PERFORMANCE



**32 TERRAMAX
HT2**

SUV & LT HWY TIRE
VUS ET CAMIONNETTES - HT PNEU



**34 TERRAMAX
AT2**

ON/OFF ROAD LIGHT TRUCK & SUV TIRE
PNEU SUR/HORS ROUTE POUR CAMIONNETTES ET VUS



**36 TERRAMAX
R/T**

TRUCK & SUV RUGGED TERRAIN TIRE
PNEU TOUT-TERRAIN POUR CAMIONS ET VUS



**38 TERRAMAX
M/T**

TRUCK & SUV MUD/TERRAIN TIRE
PNEU BOUE/HORS-ROUTE POUR CAMION ET VUS

WINTER TIRES



**40 ICE BLAZER
WSTX**

STUDDABLE PERFORMANCE WINTER TIRE
PNEU D'HIVER DE PERFORMANCE, POUVANT RECEVOIR DES CRAMPONS



**42 ICE BLAZER
WSL2**

STUDLESS PERFORMANCE WINTER TIRE
PNEU D'HIVER DE PERFORMANCE, SANS CRAMPONS



**44 ICE BLAZER
WST2 LT**

STUDDABLE LIGHT TRUCK & SUV WINTER TIRE
PNEU D'HIVER POUR CAMION LÉGER ET VUS



**46 ICE BLAZER
WST1 C-TYPE**

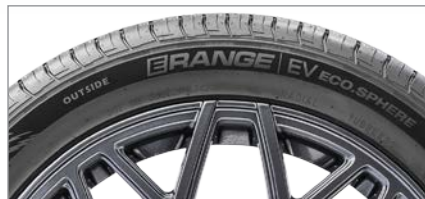
STUDDABLE COMMERCIAL WINTER TIRE
PNEU HIVER COMMERCIAL CLOUTABLE

SAILUN ERANGE | EV

ELECTRIC VEHICLE ALL-SEASON TIRE PNEU TOUTES SAISONS POUR VÉHICULES ÉLECTRIQUES

ERANGE EV tires are designed and dedicated to help get the best performance out of your electric vehicle to help increase overall range on a single charge. ERANGE tires use proprietary Sailun EcoPoint3 liquid phase mixing technology to not only improve the EV driving experience, but also last longer, perform better, filter out road noise and reduce rolling resistance to avoid 'range anxiety' - with ERANGE, you're in charge. With over 37 sizes in 15-22", the ERANGE provides a wide range of market coverage in the electric vehicle segment.

Les pneus pour VÉ ERANGE sont conçus pour permettre à votre véhicule électrique de vous offrir le meilleur rendement qui soit, et ce, en augmentant l'autonomie globale à la suite d'une seule recharge. Les pneus ERANGE utilisent la technologie exclusive de mélange en phase liquide Sailun EcoPoint3 qui vise non seulement à améliorer l'expérience de conduite du VÉ, mais aussi à prolonger son autonomie, à améliorer sa performance et à réduire le bruit de la route ainsi que la résistance au roulement pour éviter l'anxiété liée à l'autonomie. Grâce aux pneus ERANGE, vous êtes en charge. Proposant plus de 37 dimensions de pneus de 15 à 22 po, la gamme ERANGE offre une vaste gamme de pneus assurant une couverture du marché étendue pour le segment des véhicules électriques.



INCREASED LOAD-BEARING CAPACITY

ERANGE EV tires feature increased loadbearing capacity to account for the extra weight of vehicle batteries while also utilizing a reinforced sidewall design for crisp handling and cornering compared to traditional tires.

CAPACITÉ DE CHARGE AMÉLIORÉE

Les pneus pour VÉ ERANGE présentent une capacité de charge améliorée afin de supporter le poids supplémentaire des batteries du véhicule ainsi qu'une conception de flanc renforcé pour offrir une tenue de route et des virages plus précis comparativement à des pneus traditionnels.

LONG-LASTING TIRE LIFE

Manufactured with liquid phase mixing EcoPoint3 technology to deliver the right balance of long-lasting tire life without sacrificing grip or traction on various wet and dry road surfaces.

DURÉE DE VIE DU PNEU PROLONGÉE

Les pneus sont fabriqués à l'aide de la technologie de mélange en phase liquide EcoPoint3 afin d'offrir une durée de vie du pneu prolongée sans pour autant compromettre l'adhérence et la traction sur diverses chaussées, mouillées et sèches.

QUIET, COMFORT AND SAFE RIDE

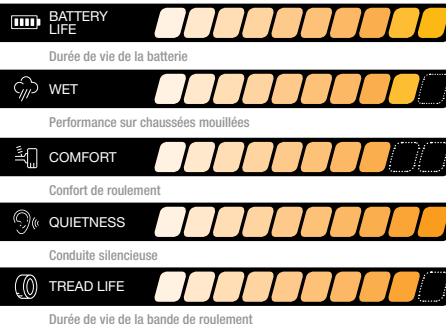
ERANGE EV tires use proven SilentTread™ technology and a variable pitch sequence for a quiet, comfortable, and safe ride backed by proven lab and road testing to meet the highest of standards.

CONDUITE SILENCIEUSE, CONFORTABLE ET SÉCURITAIRE

Les pneus pour VÉ ERANGE sont fabriqués à l'aide de la technologie éprouvée SilentTread et présentent une séquence du pas variable afin d'offrir une expérience de conduite silencieuse, confortable et sécuritaire, en plus d'avoir subi des essais éprouvés en laboratoire et sur la route afin de répondre aux normes les plus élevées.



* Half mileage for rear if different size than front



SIZE	PRODUCT CODE	LI / SR	T.D. 32nds/in.	O.D. in.	S.W. in.	R.W. in.	UTQG
185/65R15	1603468	88H	11	24.4	7.4	5.5	500 A A
195/65R15	1603469	91H	11	25.0	7.9	6.0	500 A A
205/55R16	1603470	91V	11	24.9	8.4	6.5	500 A A
205/60R16	1603471	96V XL	11	25.7	8.2	6.0	500 A A
205/65R16	1603472	95H	11	26.5	8.2	6.0	500 A A
215/55R16	1603473	93V	11	25.3	8.9	7.0	500 A A
215/60R16	1603474	99H XL	11	26.1	8.7	6.5	500 A A
215/65R16	1603475	102H XL	11	27.0	8.7	6.5	500 A A
235/70R16	1603476	106H	11	29.0	9.4	7.0	500 A A
205/50R17	1603477	93V XL	11	25.1	8.4	6.5	500 A A
215/45R17	1603478	91W XL	11	24.6	8.4	7.0	500 A A
215/50R17	1603479	95W XL	11	25.5	8.9	7.0	500 A A
215/55R17	1603480	98V XL	11	26.3	8.9	7.0	500 A A
215/60R17	1603481	100H XL	11	27.2	8.7	6.5	500 A A
215/65R17	1603482	103H XL	11	28.0	8.7	6.5	500 A A
225/45R17	1603483	94V XL	11	25.0	8.9	7.5	500 A A
225/50R17	1603484	98V XL	11	25.9	9.2	7.0	500 A A
225/55R17	1603485	101V XL	11	26.8	9.2	7.0	500 A A
225/60R17	1603486	103H XL	11	27.6	9.0	6.5	500 A A
225/65R17	1603487	102H	11	28.5	9.0	6.5	500 A A
235/55R17	1603488	103V XL	11	27.2	9.6	7.5	500 A A
235/65R17	1603489	108H XL	11	29.1	9.4	7.0	500 A A
225/40R18	1603490	92V XL	11	25.1	9.1	8.0	500 A A
225/45R18	1603491	95V XL	11	25.9	8.9	7.5	500 A A
225/50R18	1603492	99V XL	11	26.9	9.2	7.0	500 A A
225/55R18	1603493	102V XL	11	27.8	9.2	7.0	500 A A
225/60R18	1603494	104H XL	11	28.6	9.0	6.5	500 A A
235/40R18	1603495	95V XL	11	25.4	9.5	8.5	500 A A
235/45R18	1603496	98W XL	11	26.3	9.3	8.0	500 A A
235/50R18	1603497	101V XL	11	27.3	9.6	7.5	500 A A
235/55R18	1603498	104V XL	11	28.1	9.6	7.5	500 A A
235/60R18	1603499	107H XL	11	29.1	9.4	7.0	500 A A
235/60R18	1605388	107V XL	11	29.1	9.4	7.0	500 A A
235/65R18	1603500	110H XL	11	30.0	9.4	7.0	500 A A
245/40R18	1603501	97W XL	11	25.7	9.8	8.5	500 A A
245/60R18	1603502	109H XL	11	29.6	9.8	7.0	500 A A
225/55R19	1603503	103V XL	11	28.8	9.2	7.0	500 A A
235/40R19	1603504	96V XL	11	26.4	9.5	8.5	500 A A
235/50R19	1603505	103W XL	11	28.3	9.6	7.5	500 A A
235/55R19	1603506	105V XL	11	29.2	9.6	7.5	500 A A
245/45R19	1603514	102V XL	11	27.7	9.6	8.0	500 A A
255/35R19	1603507	96V XL	11	26.0	10.2	9.0	500 A A
255/40R19	1603508	100V XL	11	27.0	10.2	9.0	500 A A
235/55R20	1603509	105V XL	11	30.2	9.6	7.5	500 A A
245/45R20	1603510	103V XL	11	28.7	9.6	8.0	500 A A
245/50R20	1603511	105V XL	11	29.7	10.0	7.5	500 A A
255/45R20	1603512	105V XL	11	29.1	10.0	8.5	500 A A
265/50R20	1603513	111V XL	11	30.5	10.9	8.5	500 A A
235/65R16C	1603515	121/119R LRE	13	28.0	9.4	7.0	

ADVANCED TREAD PATTERNS AND COMPOUNDS

Built with advanced tread patterns and specially formulated rubber compounds to handle the instant torque of electric vehicles and deliver dynamic driving performance in various road conditions.

DESSINS DE LA BANDE DE ROULEMENT ET COMPOSÉS ÉVOLUÉS

Ils présentent des dessins de la bande de roulement évolués et sont fabriqués à partir de composés de caoutchouc spécialement formulés pour compenser le couple instantané des véhicules électriques et procurer des performances de conduite dynamiques dans diverses conditions routières.



SIZE	PRODUCT CODE	LI / SR	T.D. 32nds/in.	O.D. in.	S.W. in.	R.W. in.	UTQG
175/65R14	S5544166	82H	10	23.0	7.0	5.0	520 AA
175/70R14	S5544176	84T	10	23.7	7.0	5.0	520 AA
185/65R14	S5544053	86H	10	23.5	7.4	5.5	520 AA
195/70R14	S5544174	91T	10	24.8	7.9	6.0	520 AA
175/65R15	S5544183	84H	10	24.0	7.0	5.0	520 AA
185/55R15	S5544184	82H	10	23.0	7.6	6.0	520 AA
185/60R15	S5544060	84H	10	23.7	7.4	5.5	520 AA
185/65R15	S5544056	88H	10	24.4	7.4	5.5	520 AA
195/55R15	S5544059	85V	10	23.4	7.9	6.0	520 AA
195/60R15	S5543830	88H	10	24.2	7.9	6.0	520 AA
195/65R15	S5543829	91H	10	25.0	7.9	6.0	520 AA
205/65R15	S5544169	94H	10	25.5	8.2	6.0	520 AA
205/70R15	S5544185	96T	10	26.3	8.2	6.0	520 AA
215/70R15	S5544181	98T	10	26.9	8.7	6.5	520 AA
195/50R16	S5544179	84V	10	23.7	7.9	6.0	520 AA
195/55R16	S5544182	87H	10	24.4	7.9	6.0	520 AA
205/50R16	S5544058	87V	10	24.1	8.4	6.5	520 AA
205/55R16	S5543827	91V	10	24.9	8.4	6.5	520 AA
205/60R16	S5544054	92V	10	25.7	8.2	6.0	520 AA
205/65R16	S5544170	95H	10	26.5	8.2	6.0	520 AA
215/55R16	S5544172	93H	10	25.3	8.9	7.0	520 AA
215/60R16	S5543828	95V	10	26.1	8.7	6.5	520 AA
215/65R16	S5544168	98T	10	27.0	8.7	6.5	520 AA
225/55R16	S5546491	95H	10	25.8	9.2	7.0	520 AA
225/60R16	S5544052	98H	10	26.6	9.0	6.5	520 AA
225/65R16	S5544171	100T	10	27.5	9.0	6.5	520 AA
235/60R16	S5543826	100V	10	27.1	9.5	7.0	520 AA
235/65R16	S5544175	103T	10	28.0	9.4	7.0	520 AA
205/50R17	S5543825	93V	10	25.1	8.4	6.5	520 AA
215/45R17	S5543824	87W	10	24.6	8.4	7.0	520 AA
215/50R17	S5544180	95V	10	25.5	8.9	7.0	520 AA
215/55R17	S5544057	94V	10	26.3	8.9	7.0	520 AA
215/60R17	S5544178	96T	10	27.2	8.7	6.5	520 AA

SIZE	PRODUCT CODE	LI / SR	T.D. 32nds/in.	O.D. in.	S.W. in.	R.W. in.	UTQG
215/65R17	S5544173	99T	10	28.0	8.7	6.5	520 AA
225/45R17	S5546490	91V	10	25.0	8.9	7.5	520 AA
225/50R17	S5544167	94V	10	25.9	9.2	7.0	520 AA
225/55R17	S5544177	97V	10	26.8	9.2	7.0	520 AA
225/60R17	S5544055	99T	10	27.6	9.0	6.5	520 AA
225/65R17	S5544051	102T	10	28.5	9.0	6.5	520 AA
235/45R17	S5546492	97W XL	10	25.4	9.3	8.0	520 AA
235/50R17	S5546493	96V	10	26.3	9.7	7.5	520 AA
235/55R17	S5543823	99V	10	27.2	9.7	7.5	520 AA
245/40R17	S5546499	91V	10	24.7	9.8	8.5	520 AA
245/45R17	S5546494	99W XL	10	25.7	9.6	8.0	520 AA
225/40R18	S5543822	92W	10	25.1	9.1	8.0	520 AA
225/45R18	S5543821	95W	10	25.9	8.9	7.5	520 AA
225/55R18	S5546496	98V	10	27.8	9.2	7.0	520 AA
225/60R18	S5543817	100H	10	28.6	9.0	6.5	520 AA
235/45R18	S5546488	94V	10	26.3	9.3	8.0	520 AA
235/50R18	S5543820	97W	10	27.3	9.7	7.5	520 AA
235/55R18	S5546486	100V	10	28.2	9.7	7.5	520 AA
235/60R18	S5546487	103V	10	29.1	9.5	7.0	520 AA
235/65R18	S5546489	106H	10	30.0	9.5	7.0	520 AA
245/40R18	S5543819	97W	10	25.7	9.8	8.5	520 AA
245/45R18	S5543818	100W	10	26.7	9.6	8.0	520 AA
225/55R19	S5543816	99V	10	28.8	9.2	7.0	520 AA
235/40R19	S5544186	96V	10	26.4	9.5	8.5	520 AA
235/55R19	S5543815	105V	10	29.2	9.7	7.5	520 AA
245/40R19	S5546495	98W XL	10	26.7	9.8	8.5	520 AA
245/45R19	S5546498	98W	10	27.7	9.6	8.0	520 AA
255/60R19	S5543814	109H	11	31.1	10.2	7.5	520 AA
255/45R19	5041737K	104 XL	10	28.1	10.0	8.0	520 AA
245/45R20	S5546500	99V	10	28.7	9.6	8.0	520 AA
255/45R20	S5546497	101V	10	29.1	10.0	8.5	520 AA
255/45R20	S5546497	101V	10	29.1	10.0	8.5	520 AA

SAILUN ATREZZO SH408

ALL-SEASON TIRE PNEU TOUTES SAISONS

The Atrezzo SH408 is a modern all season tread design that provides increased handling and traction, while still offering a safe and comfortable driving experience.

L'Atrezzo SH408 est une conception de la bande de roulement moderne toutes saisons qui offre une meilleure tenue de route et traction, tout en fournissant une expérience de conduite sûre et agréable.



OPTIMIZED CONTACT AREA

Tread blocks with wide shoulder blocks promote stability and reliable traction.

SURFACE DE CONTACT OPTIMISÉE

Les pavés de gomme avec larges pavés à l'épaule favorisent la stabilité et une traction fiable.

RIDE COMFORT

Proprietary rubber compounds and tread optimization result in quiet, comfortable ride while promoting even wear characteristics.

CONFORT DE CONDUITE

Les composés de caoutchouc exclusifs et l'optimisation de la bande de roulement permettent une conduite silencieuse et confortable tout en favorisant une usure uniforme.



CIRCUMFERENTIAL GROOVES

Four straight channel grooves improve wet handling and hydroplane resistance.

RAINURES CIRCONFÉRENTIELLES

Les quatre rainures droites améliorent la tenue de route sur chaussée mouillée et la résistance à l'aquaplanage.

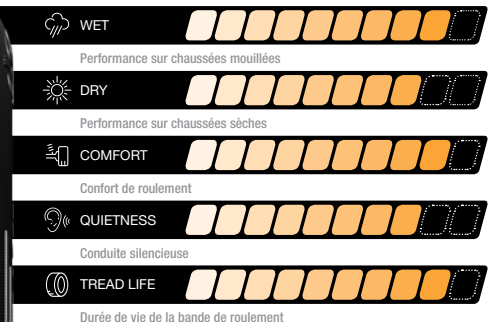


MULTI PITCH TREAD DESIGN

Staggered lug tread pattern ensures effective road harmonics providing a quiet ride.

CONCEPTION DE LA BANDE DE ROULEMENT À PAS MULTIPLES

Les barrettes de la bande de roulement décalées assurent une harmonisation efficace avec la route, pour une conduite silencieuse.



SIZE	PRODUCT CODE	LI / SR	T.D. 32nds/in.	O.D. in.	S.W. in.	R.W. in.	UTQG
175/65R14	9630405	82H	10	23.0	7.0	5.0	420 AA
175/70R14	9630394	84T	10	23.7	7.0	5.0	460 A B
185/60R14	9630412	82H	10	22.8	7.4	5.5	420 AA
185/65R14	9630393	86H	10	23.5	7.4	5.5	420 AA
185/70R14	9630401	88T	10	24.3	7.4	5.5	460 A B
195/70R14	9630396	91T	10	24.8	7.9	6.0	460 A B
205/70R14	9630407	95T	10	25.4	8.2	6.0	460 A B
175/65R15	9630399	84H	10	24.0	7.0	5.0	420 AA
185/55R15	9630400	82H	10	23.0	7.6	6.0	420 AA
185/60R15	9630312	84H	10	23.7	7.4	5.5	420 AA
185/65R15	9630382	88H	10	24.5	7.4	5.5	420 AA
195/50R15	9630417	82H	10	22.7	7.9	6.0	420 AA
195/55R15	9630410	85V	10	23.4	7.9	6.0	420 AA
195/60R15	9630388	88H	10	24.2	7.9	6.0	420 AA
195/65R15	9630378	91H	10	25.0	7.9	6.0	420 AA
205/60R15	9630408	91H	10	24.7	8.2	6.0	420 AA
205/65R15	9630387	94H	10	25.5	8.2	6.0	420 AA
205/70R15	9630395	96T	10	26.3	8.2	6.0	460 A B
215/60R15	9630423	94H	10	25.2	8.7	6.5	420 AA
215/65R15	9630419	96H	10	26.0	8.7	6.5	420 AA
215/70R15	9630389	98T	10	26.9	8.7	6.5	460 A B
195/50R16	9630402	84V	10	23.7	7.9	6.0	420 AA
195/55R16	9630404	87H	10	24.4	7.9	6.0	420 AA
205/50R16	9630409	87V	10	24.1	8.4	6.5	420 AA
205/55R16	9630374	91V	10	24.9	8.4	6.5	420 AA
205/60R16	9630383	92H	10	25.7	8.2	6.0	420 AA
205/65R16	9630379	95H	10	26.5	8.2	6.0	420 AA
215/55R16	9630384	97H XL	10	25.3	8.9	7.0	420 AA
215/60R16	9630377	95V	10	26.1	8.7	6.5	420 AA
215/65R16	9630392	98T	10	27.0	8.7	6.5	460 A B

SIZE	PRODUCT CODE	LI / SR	T.D. 32nds/in.	O.D. in.	S.W. in.	R.W. in.	UTQG
225/50R16	9630418	92H	10	24.9	9.2	7.0	420 AA
225/55R16	9630406	99H XL	10	25.8	9.2	7.0	420 AA
225/60R16	9630385	98H	10	26.6	9.0	6.5	420 AA
225/65R16	9630397	100T	10	27.5	9.0	6.5	460 A B
235/60R16	1600208	100H	10	25.7	9.4	7.0	420 AA
235/65R16	9630398	103T	10	28.0	9.4	7.0	460 A B
205/50R17	9630411	93V XL	10	25.1	8.4	6.5	420 AA
205/55R17	1605185K	95V XL	10	25.9	8.4	6.5	420 AA
215/45R17	9630403	87H	10	24.7	8.4	7.0	420 AA
215/50R17	9630413	95V XL	10	25.5	8.9	7.0	420 AA
215/55R17	9630375	94V	10	26.3	8.9	7.0	420 AA
215/60R17	9630390	96T	10	27.2	8.7	6.5	460 A B
215/65R17	9630391	99H	10	28.0	8.7	6.5	420 AA
225/45R17	9630315	91H	10	25.0	8.9	7.5	420 AA
225/50R17	9630381	94V	10	25.9	9.2	7.0	420 AA
225/55R17	9630380	97V	10	26.8	9.2	7.0	420 AA
225/60R17	9630386	99H	10	27.6	9.0	6.5	420 AA
225/65R17	9630376	102H	10	28.5	9.0	6.5	420 AA
235/45R17	9630421	94H	10	25.4	9.3	8.0	420 AA
235/55R17	1600813	103XL	10	27.2	9.6	7.5	420 AA
215/55R18	1600001	95V	10	27.3	8.9	7.0	420 AA
225/50R18	9630422	95H	10	26.9	9.2	7.0	420 AA
225/60R18	1600207	100H	10	26.6	8.9	6.5	420 AA
235/45R18	1600002	94V	10	26.3	9.3	8.0	420 AA
235/50R18	9630416	97H	10	27.3	9.6	7.5	420 AA
235/55R18	9630414	100V	10	28.2	9.6	7.5	420 AA
235/60R18	9630415	103H	10	29.1	9.4	7.0	420 AA
235/40R19	1600003	96V XL	10	26.4	9.5	8.5	420 AA
245/40R19	1600004	98V XL	10	26.7	9.6	8.5	420 AA
225/45R19	1600488K	96W	10	27.0	8.9	7.0	420 AA
225/55R19	1600206	99V	10	26.5	9.1	7.0	420 AA

SAILUN ATREZZO TOURING WR

**ALL-SEASON TOURING TIRE
PNEU DE PERFORMANCE TOUTES SAISONS**

The Touring WR is designed with comfort in mind, and engineered to go the distance. The Touring WR provides exceptional handling in both dry and wet weather conditions, while delivering all-season performance and value. All season compound designed for optimal comfort and road feel. Special compound formulation for enhanced durability and maximum tread life. The Touring WR features a WW (Whitewall).

Le Touring WR est conçu pour le confort, et fabriqué pour aller loin. Il fournit une maniabilité exceptionnelle à la fois sur chaussées sèches et mouillées, et procure une performance toutes saisons et en donne pour son prix. Le composé toutes saisons est conçu pour le confort optimal et pour sentir la route au volant. Le composé est spécialement formulé pour augmenter la durabilité et une durée de vie maximale.



VARIABLE ANGLE SIPING

Reduces road noise at higher speeds and enhances directional stability.



LARGE CONTACT AREA

Wide, solid footprint for exceptional handling and driver control.



VARIABLE PITCH DESIGN

Optimized to ensure a quiet and smooth ride.

LAMELLES À ANGLES VARIABLES

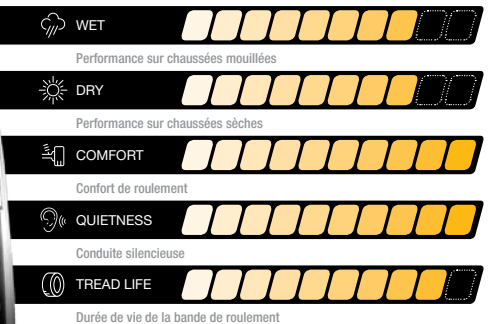
Les rainures profondes et les lamelles à angles variables favorisent une excellente adhérence sur chaussées mouillées et sèches, pour une performance toutes saisons.

CONTACT AU SOL PLUS GRAND

Empreinte large, pour une maniabilité exceptionnelle et un contrôle accru du conducteur.

SÉQUENCE ALÉATOIRE VARIABLE

Optimisée pour assurer un roulement silencieux et doux.



SIZE	PRODUCT CODE	LI / SR	T.D. 32nds/in.	O.D. in.	S.W. in.	R.W. in.	UTQG
205/70R15	S5541020	96T	10	26.3	8.2	6.0	640 A B
215/70R15	S5541022	98T	10	26.9	8.7	6.5	640 A B
225/70R15	S5541025	100T	10	27.4	9.0	6.5	640 A B
215/75R15	S5541024	100T	10	27.7	8.5	6.0	640 A B
225/75R15	S5541026	102S	10	28.3	8.8	6.0	640 A B
235/75R15	S5541027	105T	10	28.9	9.3	6.5	640 A B



TOURING WR IS A WHITEWALL TIRE

Whitewall size is 30mm/ 1.18"

SAILUN ATREZZO SVA2

**ALL-SEASON ULTRA HIGH PERFORMANCE
PNEU ULTRA HAUTE PERFORMANCE TOUTES SAISONS**

Experience the road like never before with the Sailun Atrezzo SVA2 UHP AS tire, designed for ultimate performance and durability. Whether you're navigating through city traffic or embarking on a weekend road trip, these tires provide exceptional reliability and comfort. Sailun Atrezzo SVA2 tires demonstrate superior traction, handling and stability, ensuring trusted journey every time you are behind the wheel.

Découvrez la route comme jamais auparavant avec le pneu Sailun Atrezzo SVA2 UHP AS, conçu pour une performance et une durabilité ultimes. Que vous naviguez dans la circulation urbaine ou partiez en escapade le week-end, ces pneus offrent une fiabilité et un confort exceptionnels. Les pneus Sailun Atrezzo SVA2 offrent une traction, une maniabilité et une stabilité supérieures, garantissant un trajet sûr à chaque fois que vous prenez le volant.



TRUSTED PERFORMANCE

Modern tread design with optimized void arrangement increases the number of groove edges, significantly enhancing wet grip and stability.

PERFORMANCES DE CONFIANCE

La conception moderne de la bande de roulement avec une disposition optimisée des zones de vide augmente le nombre d'arêtes de rainures, ce qui améliore considérablement l'adhérence sur la chaussée mouillée et la stabilité.



ENHANCED TRACTION

Optimized contact patch design evenly distributes ground pressure, enhancing traction and control.

TRACTION AMÉLIORÉE

La conception optimisée de l'empreinte au sol répartit uniformément la pression au sol, améliorant ainsi la traction et le contrôle.

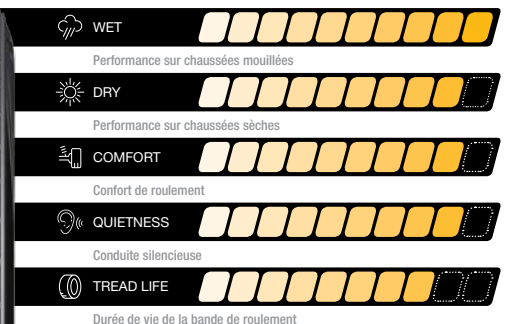


QUIET RIDE TECHNOLOGY

The innovative tread pattern, with additional tread blocks, minimizes noise and absorbs road impact, providing a quieter and more comfortable driving experience.

TECHNOLOGIE DE CONDUITE SILENCIEUSE

Comprenant davantage de pavés de gomme, le dessin novateur de la bande de roulement minimise le bruit et absorbe les chocs, offrant une expérience de conduite plus silencieuse et confortable.



SIZE	PRODUCT CODE	LI / SR	L.R.	T.D. 32nds/in.	O.D. in.	S.W. in.	R.W. in.	UTQG
205/45R16	1600745	87W	XL	10	23.0	8.1	7.0	600 AA
205/50R16	1600764	87W		10	23.9	8.4	6.5	600 AA
205/55R16	1600779	91W		10	24.8	8.4	6.5	600 AA
215/55R16	1600761	97W	XL	10	25.1	8.9	7.0	600 AA
205/45R17	1600765	88W	XL	10	24.1	8.1	7.0	600 AA
205/50R17	1600778	93W	XL	10	25.0	8.4	6.5	600 AA
215/45R17	1600780	91W	XL	10	24.5	8.4	7.0	600 AA
215/50R17	1600771	91V		10	25.4	8.9	7.0	600 AA
215/55R17	1600748	98W	XL	10	26.1	8.9	7.0	600 AA
225/45R17	1600755	91V		10	25.0	8.9	7.5	600 AA
225/55R17	1600753	101W	XL	10	26.8	9.2	7.0	600 AA
235/50R17	1600735	100W	XL	10	26.3	9.7	7.5	600 AA
235/55R17	1600730	103W	XL	10	27.2	9.7	7.5	600 AA
245/40R17	1600768	95V	XL	10	24.7	9.8	8.0	600 AA
245/45R17	1600744	99W	XL	10	25.7	9.6	8.0	600 AA
225/50R17	1600756	98V	XL	10	25.9	9.2	7.0	600 AA
235/45R17	1600766	97W	XL	10	25.4	9.3	8.0	600 AA
215/45R18	1600760	93W	XL	10	25.5	8.4	7.0	600 AA
225/40R18	1600749	92W	XL	10	24.9	9.1	8.0	600 AA
225/45R18	1600747	95W	XL	10	25.9	8.9	7.5	600 AA
225/50R18	1600752	99W	XL	10	26.9	9.2	7.0	600 AA
225/55R18	1600757	102W	XL	10	27.8	9.2	7.0	600 AA
235/45R18	1600734	98W	XL	10	26.3	9.3	8.0	600 AA
235/50R18	1600742	97W		10	27.3	9.7	7.5	600 AA
235/55R18	1600736	104W	XL	10	28.2	9.7	7.5	600 AA
245/45R18	1600731	100W	XL	10	26.7	9.6	8.0	600 AA
245/40R18	1600741	97W	XL	10	25.7	9.8	8.0	600 AA
235/40R18	1600733	95W	XL	10	25.4	9.5	8.0	600 AA
255/35R18	1600774	90W		10	25.0	10.2	9.0	600 AA
245/55R18	1600783	107W	XL	10	28.6	10.0	7.5	600 AA
225/40R19	1600750	93W	XL	10	25.9	9.1	8.0	600 AA
225/45R19	1600751	92W		10	27.0	8.9	7.5	600 AA
225/55R19	1600772	103W	XL	10	28.8	9.2	7.0	600 AA
235/35R19	1600773	91W	XL	10	25.5	9.5	8.0	600 AA
235/40R19	1600758	92W		10	26.4	9.5	8.0	600 AA
235/50R19	1600762	103W	XL	10	28.3	9.7	7.5	600 AA
235/55R19	1600737	105W	XL	10	29.2	9.7	7.5	600 AA
245/35R19	1600763	93W	XL	10	25.8	9.8	8.0	600 AA
245/40R19	1600743	98W	XL	10	26.7	9.8	8.0	600 AA
245/50R19	1600732	101W		10	28.7	10.0	7.5	600 AA
275/40R19	1600739	101W		10	27.7	10.9	9.0	600 AA
255/35R19	1600775	96W	XL	10	26.0	10.2	9.0	600 AA
255/40R19	1600740	100W	XL	10	27.1	10.2	9.0	600 AA
255/45R19	1600777	104W	XL	10	28.1	10.0	8.0	600 AA
245/45R19	1600770	102W	XL	10	27.7	9.6	8.0	600 AA
235/55R20	1600767	102W		10	30.2	9.7	7.5	600 AA
245/35R20	1600759	95W	XL	10	26.8	9.8	8.5	600 AA
245/40R20	1600769	99Y	XL	10	27.7	9.8	8.5	600 AA
245/45R20	1600781	103Y	XL	10	28.7	9.6	8.0	600 AA
275/40R20	1600782	106Y	XL	10	28.7	10.9	9.5	600 AA
275/35R20	1600754	102Y	XL	10	27.6	10.9	9.5	600 AA
255/45R20	1600746	105Y	XL	10	29.1	10.0	8.5	600 AA
245/50R20	1600738	105W	XL	10	29.7	10.0	7.5	600 AA
255/40R20	1600776	101Y	XL	10	28.0	10.2	9.0	600 AA

SAILUN ATREZZO 4S

ALL-WEATHER TIRE PNEU TOUTES MÉTÉOS

FOUR SEASON. ONE TIRE - Introducing the Sailun Atrezzo 4S, designed to guide you confidently through all four seasons. Featuring a unique asymmetric tread pattern, the Atrezzo 4S delivers enhanced grip and control in both wet and wintry conditions. Its specially formulated rubber compound stays flexible in sub-zero temperatures, ensuring consistent performance year-round. Built for drivers who face occasional snow and cold weather, it blends the responsive handling of a performance all-season tire with the trusted traction of Sailun's winter lineup. Engineered for North America's unpredictable climate, the Atrezzo 4S meets the Three-Peak Mountain Snowflake (3PMSF) certification, proving its capability. Whether you're navigating snowstorms, heavy rain, or sunbaked pavement, this tire offers comfort, quiet operation, and uncompromising grip—no matter the forecast.

QUATRE SAISONS. UN SEUL PNEU - Voici le pneu Sailun Atrezzo 4S, conçu pour offrir des performances fiables en toute saison. Grâce à un dessin de la bande de roulement asymétrique unique, le pneu Atrezzo 4S offre une meilleure adhérence et un meilleur contrôle sur la chaussée mouillée et l'hiver. Son composé de caoutchouc spécialement formulé demeure souple à des températures inférieures à zéro, ce qui garantit des performances constantes tout au long de l'année. Conçu pour les conducteurs qui doivent affronter la neige et le froid de façon occasionnelle, il allie la réactivité d'un pneu de performance toutes saisons à la traction fiable des pneus d'hiver de Sailun. L'homologation 3PMS (3 Peak Mountain Snowflake) du pneu Atrezzo 4S garantit ses performances sur les routes enneigées, ce qui en fait la solution idéale pour la météo imprévisible de l'Amérique du Nord.



YEAR-ROUND VERSATILITY

Suitable for diverse climates and weather conditions, eliminating the need for seasonal tire changes, and extra storage space.

POLYVALENCE À LONGUEUR D'ANNÉE

Adapté à divers climats et conditions météorologiques, il élimine le besoin de changements de pneus saisonniers, ce qui libère de l'espace de rangement.

ASYMMETRIC TREAD DESIGN

Specifically engineered to optimize handling, stability, and traction, providing confident performance on both dry and wet roads.

CONCEPTION ASYMÉTRIQUE DE LA BANDE DE ROULEMENT

Spécialement conçu pour optimiser la tenue de route, la stabilité et la traction, il offre des performances fiables sur la chaussée sèche et mouillée.

ENHANCED TRACTION

3PMSF certified tire features four circumferential grooves and multi-siped tread blocks that provide reliable traction, efficiently expelling water and slush while delivering extra bite in winter conditions.

TRACTION AMÉLIORÉE

L'homologation 3PMSF, les quatre rainures circonférentielles et les pavés de gomme à lamelles multiples du pneu garantissent une traction fiable, expulsant efficacement l'eau et la neige fondante tout en offrant une adhérence supplémentaire dans les conditions hivernales.



SIZE	PRODUCT CODE	LI / SR	T.D. 32nds/in.	O.D. in.	S.W. in.	R.W. in.	UTQG
185/65R15	1603468	88H	11	24.4	7.4	5.5	500 AA
195/65R15	1603469	91H	11	25.0	7.9	6.0	500 AA
205/55R16	1603470	91V	11	24.9	8.4	6.5	500 AA
205/60R16	1603471	96V XL	11	25.7	8.2	6.0	500 AA
205/65R16	1603472	95H	11	26.5	8.2	6.0	500 AA
215/55R16	1603473	93V	11	25.3	8.9	7.0	500 AA
215/60R16	1603474	99H XL	11	26.1	8.7	6.5	500 AA
215/65R16	1603475	102H XL	11	27.0	8.7	6.5	500 AA
235/70R16	1603476	106H	11	29.0	9.4	7.0	500 AA
205/50R17	1603477	93V XL	11	25.1	8.4	6.5	500 AA
215/45R17	1603478	91W XL	11	24.6	8.4	7.0	500 AA
215/50R17	1603479	95W XL	11	25.5	8.9	7.0	500 AA
215/55R17	1603480	98V XL	11	26.3	8.9	7.0	500 AA
215/60R17	1603481	100H XL	11	27.2	8.7	6.5	500 AA
215/65R17	1603482	103H XL	11	28.0	8.7	6.5	500 AA
225/45R17	1603483	94V XL	11	25.0	8.9	7.5	500 AA
225/50R17	1603484	98V XL	11	25.9	9.2	7.0	500 AA
225/55R17	1603485	101V XL	11	26.8	9.2	7.0	500 AA
225/60R17	1603486	103H XL	11	27.6	9.0	6.5	500 AA
225/65R17	1603487	102H	11	28.5	9.0	6.5	500 AA
235/55R17	1603488	103V XL	11	27.2	9.6	7.5	500 AA
235/65R17	1603489	108H XL	11	29.1	9.4	7.0	500 AA
225/40R18	1603490	92V XL	11	25.1	9.1	8.0	500 AA
225/45R18	1603491	95V XL	11	25.9	8.9	7.5	500 AA
225/50R18	1603492	99V XL	11	26.9	9.2	7.0	500 AA
225/55R18	1603493	102V XL	11	27.8	9.2	7.0	500 AA
225/60R18	1603494	104H XL	11	28.6	9.0	6.5	500 AA
235/40R18	1603495	95V XL	11	25.4	9.5	8.5	500 AA
235/45R18	1603496	98W XL	11	26.3	9.3	8.0	500 AA
235/50R18	1603497	101V XL	11	27.3	9.6	7.5	500 AA
235/55R18	1603498	104V XL	11	28.1	9.6	7.5	500 AA
235/60R18	1605388	107V XL	11	29.1	9.4	7.0	500 AA
235/65R18	1603500	110H XL	11	30.0	9.4	7.0	500 AA
245/40R18	1603501	97W XL	11	25.7	9.8	8.5	500 AA
245/60R18	1603502	109H XL	11	29.6	9.8	7.0	500 AA
225/55R19	1603503	103V XL	11	28.8	9.2	7.0	500 AA
235/40R19	1603504	96V XL	11	26.4	9.5	8.5	500 AA
235/50R19	1603505	103W XL	11	28.3	9.6	7.5	500 AA
235/55R19	1603506	105V XL	11	29.2	9.6	7.5	500 AA
245/45R19	1603514	102V XL	11	27.7	9.6	8.0	500 AA
255/35R19	1603507	96V XL	11	26.0	10.2	9.0	500 AA
255/40R19	1603508	100V XL	11	27.0	10.2	9.0	500 AA
235/55R20	1603509	105V XL	11	30.2	9.6	7.5	500 AA
245/45R20	1603510	103V XL	11	28.7	9.6	8.0	500 AA
245/50R20	1603511	105V XL	11	29.7	10.0	7.5	500 AA
255/45R20	1603512	105V XL	11	29.1	10.0	8.5	500 AA
265/50R20	1603513	111V XL	11	30.5	10.9	8.5	500 AA
235/65R16C	1603515	121/119R LRE	13	28.0	9.4	7.0	

SAILUN ATREZZO ZSR

ULTRA HIGH PERFORMANCE TIRE PNEU ULTRA HAUTE PERFORMANCE

The new generation Atrezzo ZSR is engineered to deliver precise wet and dry handling characteristics. An asymmetrical design and enhanced rubber compound rises to the challenge and provides exceptional performance on the street or on the highway. Asymmetrical tread design for uncompromising performance. Wide shoulder tread block with high angle sipes for high-speed cornering performance. Variable pitch tread design provides a smooth, quiet ride. Advance tread compound delivers superior cornering and exceptional handling. Deep, circumferential grooves and hundreds of biting edges deliver excellent wet and dry traction.

La prochaine génération de pneus Atrezzo ZSR est conçue pour fournir des caractéristiques de maniabilité précise sur chaussées mouillées et sèches. Le design asymétrique de sa bande de roulement et un composé de caoutchouc amélioré relèvent le défi et procurent une performance exceptionnelle en ville et sur autoroute. Design asymétrique pour une performance sans compromis. La séquence aléatoire des blocs de sa bande de roulement favorise un roulement doux et silencieux. Les larges blocs à l'épaulement, munis de lamelles à angle prononcé, favorisent la performance à grande vitesse dans les courbes. Le dessin de la bande de roulement est caractérisé par une nervure rigide centrale, pour une stabilité et une sensation de la route supérieure. Les rainures très larges favorisent une performance accrue sur chaussées mouillées et réduisent l'aquaplanage.



EXCEPTIONAL HANDLING

Wide shoulder tread block with high angle sipes for high-speed cornering performance.

TENUE DE ROUTE EXCEPTIONNELLE

Les larges blocs à l'épaulement, munis de lamelles à angle prononcé, favorisent la performance à grande vitesse dans les courbes.



SOLID CENTER RIB

The tread design features a solid center rib for superior stability and road feel.

NERVURE RIGIDE CENTRALE

Le dessin de la bande de roulement est caractérisé par une nervure rigide centrale, pour une stabilité et une sensation de la route supérieure.

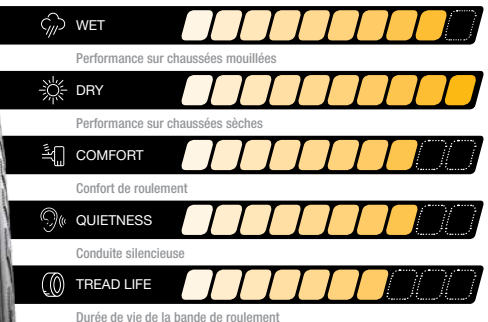


SUPERIOR TRACTION

Extra-wide grooves for improved wet performance and reduced hydroplaning.

TRACTION SUPÉRIEURE

Les rainures très larges favorisent une performance accrue sur chaussées mouillées et réduisent l'aquaplanage.



SIZE	PRODUCT CODE	LI / SR	T.D. 32nds/in.	O.D. in.	S.W. in.	R.W. in.	UTQG
195/45R15	S2002208	78V	10	21.9	10.2	6.5	340 AA
195/40R16	S5540914	80W XL	10	22.1	7.8	7.0	340 AA
195/45R16	S2002181	84V XL	10	22.9	7.6	6.5	340 AA
205/45R16	S5546479	87Y XL	10	23.2	8.1	7.0	340 AA
205/50R16	S2002186	87W	10	24.1	8.4	6.5	340 AA
205/55R16	S2002188	91W	10	24.9	8.4	6.5	340 AA
215/55R16	S2001946	97W XL	10	25.2	8.9	7.0	340 AA
225/55R16	S2001952	99W XL	10	25.7	9.2	7.0	340 AA
195/40R17	S5540915	81V XL	10	23.2	7.8	7.0	340 AA
205/40R17	S5546478	84Y XL	10	23.5	8.3	7.5	340 AA
205/45R17	S5546480	88Y XL	10	24.2	11.3	7.0	340 AA
205/50R17	S2002187	93W XL	10	25.1	8.4	6.5	340 AA
215/35R17	S5541755	83Y XL	10	22.9	8.5	7.5	340 AA
215/40R17	S5546481	87Y XL	10	23.8	8.5	7.5	340 AA
215/45R17	S5546482	91Y XL	10	24.6	8.5	7.0	340 AA
215/50R17	S2002167	95W XL	10	25.5	8.9	7.0	340 AA
215/55R17	S2001947	98W XL	10	26.3	8.9	7.0	340 AA
225/45R17	S5541762	94Y XL	10	25.0	8.9	7.5	340 AA
225/50R17	S5546476	98Y XL	10	25.9	9.1	7.0	340 AA
225/55R17	S2001953	101W XL	10	26.7	9.1	7.0	340 AA
225/55R17	S2001954	101V XL	10	25.0	11.3	7.0	340 AA
235/45R17	S5546477	97Y XL	10	25.4	9.3	8.0	340 AA
245/40R17	S5541769	95Y XL	10	24.7	9.8	8.5	340 AA
245/45R17	S2002196	99Y XL	10	25.7	9.6	8.0	340 AA
215/40R18	S2002204	89V XL	10	24.8	8.6	7.5	340 AA
215/45R18	S5541759	93Y XL	10	25.6	8.4	7.0	340 AA
225/35R18	S5546484	87Y XL	10	24.2	9.1	8.0	340 AA
225/40R18	S2002171	92W XL	10	25.0	9.0	8.0	340 AA
225/45R18	S5541013	95Y XL	10	25.9	12.1	7.5	340 AA
225/50R18	S5546485	95Y XL	10	26.9	9.2	7.0	340 AA
235/40R18	S5541764	95Y XL	10	25.4	9.5	8.5	340 AA
235/45R18	S5541765	98Y XL	10	26.3	9.2	8.0	340 AA
235/50R18	S5541766	101Y XL	10	27.3	9.7	7.5	340 AA
245/40R18	S2002194	97Y XL	10	25.7	12.0	8.5	340 AA
245/45R18	S5541771	100Y XL	10	26.6	9.5	8.0	340 AA
255/35R18	S5541772	94Y XL	10	25.0	10.2	9.0	340 AA
255/45R18	S5541774	103Y XL	10	27.1	10.0	8.5	340 AA
265/35R18	S5541775	97Y XL	10	25.3	10.7	9.5	340 AA
215/35R19	S5541757	85Y XL	10	24.9	8.5	7.5	340 AA
225/35R19	S5541760	88Y XL	10	25.2	9.1	8.0	340 AA
235/35R19	S5541763	91Y XL	10	25.4	9.5	8.5	340 AA
235/55R19	S5542035	105W XL	10	29.2	9.7	7.5	340 AA
245/35R19	S5541767	93Y XL	10	25.8	9.8	8.5	340 AA
245/40R19	S5541770	98Y XL	10	26.7	9.5	8.5	340 AA
255/35R19	S2002199	96Y XL	10	26.0	10.2	9.0	340 AA
275/30R19	S5541776	96Y XL	10	25.6	10.9	9.5	340 AA
275/35R19	S5546483	96Y XL	10	26.6	10.9	9.5	340 AA
225/35R20	S5541761	90W XL	10	26.2	9.0	8.0	340 AA
245/30R20	S5543379	90W XL	10	25.8	9.8	8.5	340 AA
245/35R20	S5541768	95Y XL	10	26.8	9.8	8.5	340 AA
255/35R20	S5541773	97Y XL	10	27.0	10.2	9.0	340 AA
275/30R20	S5541777	97Y XL	10	26.5	10.9	9.5	340 AA

SAILUN ATREZZO R01

ULTRA HIGH PERFORMANCE TIRE PNEU ULTRA HAUTE PERFORMANCE

The Sailun Atrezzo R01 is specifically designed for competition track use and high-performance driving. Whether on the track, highways or city streets, the R01 delivers the ultimate traction for high-speed driving on both wet and dry. The twin solid center ribs provide stability and exceptional driver response at high speeds. Extra-wide shoulder design resists uneven wear while maximizing rubber to road contact for extraordinary cornering and braking performance. The reinforced sidewall further resists lateral deflection to produce a phenomenally responsive tire. Our ultra-high performance compound ensures unsurpassed road feel and delivers maximum traction, so you can enjoy every twist and turn on the road ahead.

Le Sailun Atrezzo R01 est expressément conçu pour les pistes de course et pour une conduite haute performance. Que ce soit sur piste de course, sur l'autoroute ou en ville, le R01 offre l'adhérence ultime pour la conduite à haute vitesse sur le mouillé comme sur le sec. Les nervures jumelées centrales fournissent de la stabilité et une réaction du conducteur exceptionnelle à grande vitesse. Son épaulement très large résiste à l'usure irrégulière tout en maximisant le contact à la route, ce qui permet une prise de virage et un freinage extraordinaires. Ses flancs renforcés résistent d'autant plus au fléchissement latéral pour produire un pneu qui réagit de manière phénoménale. Notre composé de gomme ultra haute performance assure une sensation incomparable sur la route et procure une adhérence maximale, pour que vous puissiez savourer chaque courbe et chaque virage que vous négociez.



EXCEPTIONAL HANDLING

Twin solid center ribs provides highspeed stability and great driver response.



TREAD COMPOUND

Special ultra-high performance compound delivers excellent traction and delivers greater braking performance.



MAXIMUM ROAD CONTACT

Large should blocks promote even wear, and maximize road contact area.

TENUE DE ROUTE EXCEPTIONNELLE

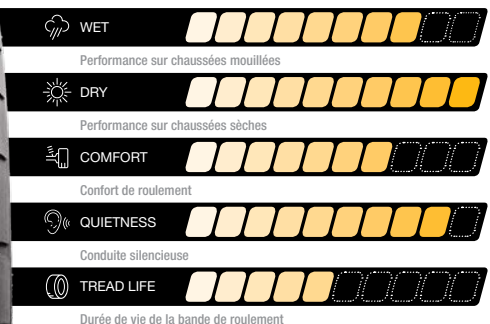
les deux nervures rigides jumelées au centre fournissent de la stabilité à haute vitesse et une réaction remarquable du conducteur.

COMPOSÉ DE GOMME

le composé distinctif ultra performance fournit une excellente adhérence et un freinage sans reproche.

CONTACT MAXIMAL AVEC LA ROUTE

les larges blocs à l'épaulement favorisent une usure uniforme et maximisent le contact avec la route.



SIZE	PRODUCT CODE	LI / SR	T.D. 32nds/in.	O.D. in.	S.W. in.	R.W. in.	UTQG
195/50R15	S5542337	82V	9	22.7	7.9	6.0	180 AA A
195/55R15	S5542897	89V XL	9	23.4	7.9	6.0	180 AA A
215/45R17	S5542898	91W XL	9	24.7	8.4	7.0	180 AA A
225/40R18	S5542899	95W XL	9	25.1	9.1	8.0	180 AA A
235/40R18	S5542336	95W XL	9	25.4	9.5	8.5	180 AA A
255/55R18	S5542896	109V XL	10	29.0	10.4	8.0	180 AA A
265/35R18	S5542334	97W XL	10	25.3	10.7	9.5	180 AA A

FEATURES & BENEFITS:

- Wide circumferential grooves channel water away from the tread face to maximize traction.
- Twin solid center ribs provide stability and increase high-speed responsiveness.
- Tread design maximizes traction, handling and braking performance.
- Ultra-high performance specific tread compound ensures superior traction on paved roads.

CARACTÉRISTIQUES ET AVANTAGES :

- Les larges rainures longitudinales chassent l'eau de l'empreinte, pour une adhérence maximale.
- Les nervures jumelées centrales fournissent de la stabilité et augmentent la rapidité de réaction à grande vitesse.
- Le motif de la bande de roulement maximise l'adhérence, la tenue de route et le freinage.
- Le composé de gomme expressément mis au point pour une ultra haute performance assure une adhérence supérieure aux chaussées.



SAILUN ATREZZO TCON

**ALL-SEASON SUV TIRE
PNEU POUR VUS ET VÉHICULE UTILITAIRE MULTISEGMENT**

The ATREZZO TCON is a premium SUV/CUV all-season tire. Introducing TCON (Total Control) technology that uses proprietary rubber compounds that are more robust to withstand the additional needs of today's SUV's. The ATREZZO TCON is engineered for SUV vehicles delivering a quiet, confident driving experience.

L'ATREZZO TCON est un pneu toutes saisons haut de gamme pour VUS et véhicule utilitaire multisegment. Il introduit la technologie TCON (Total Control), qui utilise des composés de caoutchouc exclusifs plus robustes pour répondre aux exigences supplémentaires des VUS d'aujourd'hui. L'ATREZZO TCON est conçu pour les VUS afin de vous offrir une expérience de conduite confortable et en toute confiance.



TCON-TOTAL CONTROL TECHNOLOGY

Advanced polymer for gripping (SSBR: Solution Polymerized Styrene Butadiene Rubber) delivers outstanding traction on wet and dry roads, as well as shorten the braking distance.

TECHNOLOGIE TCON-TOTAL CONTROL

Le polymère avancé pour l'adhérence SSBR (Solution Polymerized Styrene Butadiene Rubber) offre une traction exceptionnelle sur les routes sèches et mouillées, ainsi qu'une réduction de la distance de freinage.



LARGE CONTACT AREA

Wide tread surface evenly distributes ground pressure and improves tread wear.

GRANDE SURFACE DE CONTACT

La large surface de la bande de roulement répartit uniformément la pression au sol et améliore la résistance à l'usure.

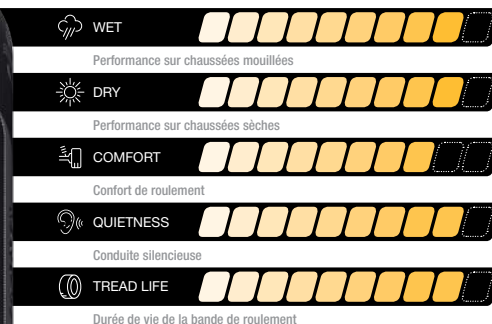


HANDLING

High tension cap ply with high rigidity bead enhances handling, cornering, and steering response.

TENUE DE ROUTE

La nappe sommet à haute tension et le talon à haute rigidité améliorent la tenue de route, la stabilité dans les virages serrés et la réponse de la direction.



SIZE	PRODUCT CODE	LI / SR	L.,R.	T.D. 32nds/in.	O.D. in.	S.W. in.	R.W. in.	UTQG
205/70R16	1600307K	97V		10	27.3	8.2	6.0	700 AA
215/65R16	1600295K	98H		10	27.0	8.7	6.5	700 AA
215/70R16	1600296K	100H		10	27.9	8.7	6.5	700 AA
225/70R16	1600285K	103H		10	28.4	9.0	6.5	700 AA
235/60R16	1600297K	100H		10	27.1	9.4	7.0	700 AA
235/70R16	1600286K	106H		10	29.0	9.4	7.0	700 AA
215/60R17	1600298K	96H		10	27.2	8.7	6.5	700 AA
225/55R17	1600394K	97V		10	26.8	9.2	7.0	700 AA
225/60R17	1600299K	99H		10	27.6	9.0	6.5	700 AA
225/65R17	1600300K	102H		10	28.5	9.0	6.5	700 AA
235/55R17	1600301K	99V		10	27.2	9.6	7.5	700 AA
235/60R17	1600302K	102H		10	28.1	9.4	7.0	700 AA
235/65R17	1600303K	104H		10	29.1	9.4	7.0	700 AA
245/65R17	1600304K	107H		10	29.5	9.8	7.0	700 AA
265/65R17	1600305K	112H		10	30.6	10.7	8.0	700 AA
265/70R17	1600263K	115T		10	31.7	10.7	8.0	700 AA
215/55R18	1600395K	95H		10	27.3	8.9	7.0	700 AA
225/55R18	1600265K	98V		10	27.8	9.2	7.0	700 AA
225/60R18	1600266K	100H		10	28.6	9.0	6.5	700 AA
235/50R18	1600293K	97V		10	27.3	9.6	7.5	700 AA
235/55R18	1600282K	100V		10	28.1	9.6	7.5	700 AA
235/60R18	1600284K	107V	XL	10	29.1	9.4	7.0	700 AA
235/65R18	1600270K	106H		10	30.0	9.4	7.0	700 AA
245/60R18	1600393K	105H		10	29.6	9.8	7.0	700 AA
255/55R18	1600271K	109V	XL	10	29.0	10.4	8.0	700 AA
255/60R18	1607757K	112V	XL	10	30	10.2	7.5	700 AA
255/65R18	1600272K	111T		10	31.1	10.2	7.5	700 AA
265/60R18	1600273K	110H		10	30.5	10.7	8.0	700 AA
265/65R18	1600287K	114H		10	31.5	10.7	8.0	700 AA
275/65R18	1600288K	116H		10	32.1	11.0	8.0	700 AA
225/55R19	1600274K	99V		10	28.8	9.2	7.0	700 AA
235/45R19	1600267K	95V		10	27.4	9.3	8.0	700 AA
235/50R19	1600268K	103V	XL	10	28.3	9.6	7.5	700 AA
235/55R19	1600275K	105V	XL	10	29.2	9.6	7.5	700 AA
245/55R19	1600276K	103V		10	29.6	10.0	7.5	700 AA
255/50R19	1600277K	107V	XL	10	29.1	10.4	8.0	700 AA
255/55R19	1600306K	111V	XL	10	30.0	10.4	8.0	700 AA
255/60R19	1600289K	109H		10	31.1	10.2	7.5	700 AA
235/55R20	1600278K	105V	XL	10	30.2	9.6	7.5	700 AA
245/50R20	1600279K	102V		10	29.7	10.0	7.5	700 AA
265/50R20	1605255K	107H		10	29.2	10.9	8.5	700 AA
245/60R20	1600290K	107H		10	31.6	9.8	7.0	700 AA
255/50R20	1600291K	109V	XL	10	30.1	10.4	8.0	700 AA
255/55R20	1600280K	110V	XL	10	31.0	10.4	8.0	700 AA
275/40R20	1600281K	106W	XL	10	28.7	10.9	9.5	700 AA
275/55R20	1600292K	117V	XL	10	31.9	11.2	8.5	700 AA
275/60R20	1600294K	116H	XL	10	33.0	11.0	8.0	700 AA
265/40R21	1600269K	105W	XL	10	29.3	10.7	9.5	700 AA
265/45R21	1604604K	104W		10	30.3	10.5	9.0	700 AA
285/45R22	1600283K	114W	XL	10	32.1	11.2	9.5	700 AA

SAILUN TERRAMAX CVR

ALL-SEASON LUXURY CROSSOVER & SUV TIRE
PNEU TOUTES SAISONS POUR MULTISEGMENTS ET VUS DE LUXE

The Terramax CVR is an all-season tire specifically engineered for SUV and crossovers. The CVR delivers exceptional handling and stability for today's crossover vehicles demand without compromising ride comfort. Smooth, quiet ride and comfort for highway driving. Top all-round performance on wet and dry. Stable drive and excellent ride and handling at high speeds. Durable and long lasting structure. Suitable on partial off-road usage. H, T, V, W, Y rated construction. Limited tread life protection on 100,000 km or 60 months. 30 day risk free trial.

Le Terramax CVR est un pneu toutes saisons conçu tout particulièrement pour les véhicules multisegments. Le CVR présente une tenue de route et une stabilité exceptionnelles pour les exigences des véhicules multisegments d'aujourd'hui sans aucun compromis sur le confort. Roulement doux et silencieux sur autoroute. Très grande performance sur chaussées mouillées et sèches. Excellente stabilité, conduite et tenue de route à hautes vitesses. Construction durable. Convient au hors route partiel. Indices de vitesse H, T, V, W et Y. Protection limitée contre l'usure de la bande de roulement 100,000 km ou 60 mois. Essai de 30 jours sans risque.



Circumferential Grooves and lateral sipes for increased traction on wet surfaces.

Les rainures longitudinales et les lamelles latérales favorisent une plus grande adhérence aux chaussées mouillées.



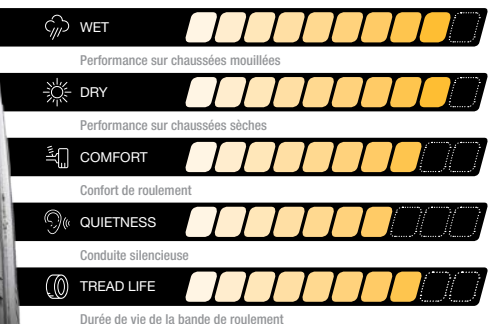
Large Shoulder Blocks and Center Ribs provide responsiveness and high speed stability.

Les larges blocs à l'épaulement et les nervures au centre de la bande fournissent une rapidité de réaction et une stabilité à hautes vitesses.



Durable Carcass Structure and Special Compound allows for high wear life, increased ride comfort and top all round performance.

La construction durable de la carcasse et le composé particulier favorisent une longue durée de vie, un plus grand confort de roulement et une très grande performance.



SIZE	PRODUCT CODE	PLY	LI / SR	T.D. 32nds/in.	O.D. in.	S.W. in.	R.W. in.	UTQG
205/70R15	S2001574	SL	96H	10	26.3	8.2	6.0	440 AA
215/65R16	S2001802	XL	102H	10	27.0	8.7	6.5	440 AA
215/70R16	S2001803	SL	100H	11	27.9	8.7	6.5	440 AA
225/70R16	S5542604	SL	103T	11	28.4	9.0	6.5	500 AB
235/60R16	S2001575	SL	100H	10	27.1	9.5	7.0	440 AA
235/70R16	S2001653	SL	106H	11	29.0	9.5	7.0	440 AA
245/70R16	S2001654	XL	111H	11	29.5	9.8	7.0	440 AA
265/70R16	S2001655	SL	112H	11	30.6	10.7	8.0	440 AA
215/60R17	S2001648	SL	96H	10	27.2	8.7	6.5	440 AA
225/60R17	S2001895	SL	99H	10	27.7	9.0	6.5	440 AA
225/65R17	S2001652	SL	102H	10	28.5	9.0	6.5	440 AA
235/55R17	S2001800	XL	103V	10	27.2	9.7	7.5	420 AA
235/65R17	S2001573	XL	108H	11	29.1	9.5	7.0	440 AA
245/65R17	S5542607	SL	107T	11	29.5	9.8	7.0	500 AB
265/65R17	S5540998	SL	112T	11	30.5	10.7	8.0	500 AB
225/55R18	S2001647	SL	98V	10	27.8	9.2	7.0	420 AA
235/55R18	S2001646	SL	100V	10	28.2	9.7	7.5	420 AA
235/60R18	S2001801	SL	103V	10	29.1	9.5	7.0	420 AA
235/65R18	S5542605	SL	106T	11	30.0	9.5	7.0	500 AB
245/60R18	S5541002	SL	105H	11	29.5	9.7	7.0	500 AA
255/55R18	S2001651	XL	109V	11	29.0	10.4	8.0	420 AA
255/65R18	S5541000	SL	111T	11	31.1	10.2	7.5	500 AB
255/70R18	S5540999	SL	113T	11	32.1	10.2	7.5	500 AB
265/60R18	S5541003	SL	110T	11	30.5	10.7	8.0	500 AB
265/65R18	S5541257	SL	114T	11	31.5	10.7	8.0	500 AB
225/55R19	S5543282	SL	99V	10	28.8	9.2	7.0	420 AA
235/50R19	S5543281	SL	99V	10	28.7	9.6	7.5	420 AA
235/55R19	S5543283	SL	101V	10	29.2	9.6	7.5	420 AA
255/50R19	S2001641	XL	107V	11	29.1	10.4	8.0	420 AA
245/50R20	S5542606	SL	102H	11	29.7	10.0	7.5	500 AA
255/50R20	S2001644	XL	109W	11	30.1	10.4	8.0	420 AA

SAILUN TERRAMAX HLT-C

ALL-SEASON COMMERCIAL LIGHT TRUCK TIRE PNEU TOUTES SAISONS POUR CAMIONNETTES COMMERCIALES

The HLT C-Type is based on the proven Terramax HLT. Slight alteration to the existing HLT, that tightens the tread pattern to maximize weight carrying capabilities. Engineered for commercial delivery and demanding regional applications. Enhanced casing and bead package.

Le HLT C-Type est basé sur le modèle éprouvé Terramax HLT. Des modifications ont été apportées au HLT existant pour resserrer le dessin de la bande de roulement afin de maximiser la capacité de charge. Ce pneu est conçu pour des applications de livraison commerciale et de conditions régionales exigeantes. Des améliorations ont aussi été apportées à la carcasse et à l'ensemble du talon.



REDUCED ROAD NOISE

Tread pattern effectively reduces noise to create a quiet driving experience.

RÉDUCTION DU BRUIT DE LA ROUTE

Le dessin de la bande de roulement réduit le bruit de manière efficace afin d'offrir une expérience de conduite silencieuse.



LARGE CONTACT AREA

Tread blocks increase the contact area improving overall handling and tread wear.

GRANDE SURFACE DE CONTACT

Les pavés augmentent la surface de contact, ce qui améliore la tenue de route et la résistance à l'usure de la bande de roulement.



WIDE CHANNEL GROOVES

4 extra-wide grooves channel water to give you the traction you need to drive with confidence.

LARGES RAINURES

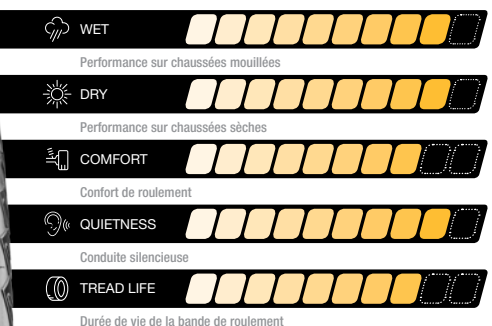
Quatre rainures ultralarges repoussent l'eau afin de vous offrir une traction vous permettant de conduire en toute confiance.

ENVIRONMENTALLY FRIENDLY PRODUCTION AND MATERIALS

Specially formulated compound for improved wear characteristics using the latest in environmentally friendly processes and materials.

PRODUCTION ET MATÉRIAUX ÉCOLOGIQUES

Le pneu est créé à partir d'un composé spécialement formulé pour améliorer les caractéristiques de résistance à l'usure grâce aux plus récents processus de production et matériaux écologiques.



SIZE	PRODUCT CODE	L.R.	LI/SR	T.D. 32nds/in.	O.D. in.	S.W. in.	R.W. in.	LCC (1X) Lbs@psi	LCC (2X) Lbs@psi	UTQG
185/60R15 C	S5548248	C	94/92T	13	23.7	7.4	5.5	1477 @ 54	1389 @ 54	-
195/70R15 C	S5548249	D	104/102R	13	25.8	7.9	6.0	1984 @ 65	1874 @ 65	-
205/65R15 C	S5548250	C	102/100T	13	25.5	8.2	6.0	1874 @ 54	1764 @ 54	-
195/75R16 C	S5548253	D	107/105R	13	27.5	7.7	5.5	2149 @ 69	2039 @ 69	-
215/55R16	S5548252	XL	97T XL	11	25.3	8.9	7.0	1609 @ 50	-	500 AA
225/75R16 C	S5548251	E	121/120R	13	29.3	8.8	6.0	3197 @ 83	3086 @ 83	-
235/65R16 C	S5546501	E	121/119R	13	28.0	9.5	7.0	3197 @ 83	2998 @ 83	-



SAILUN

ATREZZO

SVR LX+

HIGH PERFORMANCE SUV TIRE PNEU ULTRA HAUTE PERFORMANCE TOUTES SAISONS

The SVR LX+ is a premium high-performance tire designed for SUVs, sport trucks, and crossover vehicles. A sporty design engineered with an advanced tread design, the SVR LX+ accentuates the appearance of your ride, while providing unparalleled all-season performance, comfort, and tread life. Perfect balance of style, luxury, and all-season performance for confident performance in all weather conditions. Available in stylish 20"-24" sizes with M+S ratings for a wide range of OE and plus-size fitments.

Le SVR LX+ est un pneu de haute performance haut de gamme conçu pour les VUS, les camionnettes sport et les véhicules multisegment. Grâce à un design d'allure sportive doublé d'un motif de bande perfectionné, le SVR LX+ rehausse l'apparence de votre véhicule tout en offrant une performance toutes saisons, un confort et une durée de vie hors pair. Un style, un luxe et une performance toutes saisons parfaitement équilibrés procurent une performance rassurante dans toutes les conditions climatiques. Il est offert dans les dimensions de 20 à 24 pouces avec une cote M+S, qui le rendent compatible avec un grand nombre de dimensions en équipement d'origine et de surdimensions.



DEEP LAC TREAD DESIGN

Wide Low Angle Curvature (LAC) channels that cut through water, slush, and mud for optimal all-weather performance and superior hydroplaning resistance.

MOTIF DE BANDE DOTÉ DE RAINURES PROFONDES RECOURBÉES

Les rainures larges, profondes et recourbées fendent l'eau, la neige fondante et la boue, pour offrir une performance optimale dans toutes les conditions climatiques et une résistance supérieure à l'aquaplanage.



SYMMETRIC V-SHAPED CHANNELS

Designed to provide excellent water evacuation for improved wet traction and handling.

CANAUX SYMÉTRIQUES EN FORME DE V

Conçus pour favoriser une excellente évacuation de l'eau, ce qui améliore l'adhérence sur chaussées mouillées et la maniabilité.

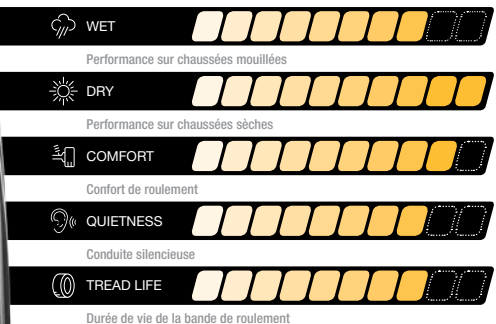


GROOVED TREAD WALLS

Enhance high-speed stability and help reduce road noise.

BLOCS DE BANDE RAINURÉS

Augmentent la stabilité à haute vitesse et aident à réduire le bruit de la route.



SIZE	PRODUCT CODE	PLY	LI / SR	T.D. 32nds/in.	O.D. in.	S.W. in.	R.W. in.	UTQG
275/60R20	S5542823	XL	119H	12	33.0	11.0	8.0	420 AA
275/55R20	S5542821	XL	117V	12	31.9	11.2	8.5	420 AA
265/50R20	S5542826	XL	111V	12	30.5	10.9	8.5	420 AA
285/50R20	S5542822	XL	116V	12	31.3	11.7	9.0	420 AA
305/50R20	S5542820	XL	120V	12	32.1	12.4	9.5	420 AA
255/45R20	S5542824	XL	105V	12	29.1	10.0	8.5	420 AA
275/45R20	S5542817	XL	110V	12	29.8	10.8	9.0	420 AA
295/45R20	S5542818	XL	114V	12	30.5	11.7	10.0	420 AA
275/40R20	S5542813	XL	106V	12	28.7	10.9	9.5	420 AA
305/45R22	S5542819	XL	118V	12	32.8	11.9	10.0	420 AA
265/40R22	S5542825	XL	106V	12	30.4	10.7	9.5	420 AA
305/40R22	S5542816	XL	114V	12	31.6	12.3	11.0	420 AA
265/35R22	S5542810	XL	102W	12	29.3	10.7	9.5	420 AA
235/30R22	S5542815	XL	90W	12	27.6	9.5	8.5	420 AA
245/30R22	S5542814	XL	92W	12	27.8	9.8	8.5	420 AA
255/30R22	S5542809	XL	95W	12	28.1	10.2	9.0	420 AA
295/35R24	S5542811	XL	110V	12	32.1	11.9	10.5	420 AA
305/35R24	S5542812	XL	112V	12	32.4	12.3	11.0	420 AA

SAILUN ATREZZO ZSR SUV

ULTRA HIGH PERFORMANCE TIRE PNEU ULTRA HAUTE PERFORMANCE

The Atrezzo ZSR SUV is specifically engineered to exceed the demands of high-performance crossover and sport utility vehicles. Premium quality construction with a widened tread surface design helps evenly distribute precise control and enhanced traction. A special compound formula improves overall rolling resistance to help increase fuel efficiency, while the proven asymmetrical tread pattern touts impressive wet and dry performance capability.

Atrezzo ZSR est spécialement conçu pour dépasser les exigences des véhicules multisegments et des véhicules utilitaires sport hautes performances. Sa construction de qualité supérieure et sa conception à bande de roulement élargie fournissent une distribution uniforme, offrant un contrôle précis et une traction améliorée. Un composé spécialement formulé améliore la résistance globale au roulement, afin d'augmenter le rendement énergétique, tandis que la bande de roulement asymétrique éprouvée produit des performances impressionnantes, aussi bien sur route mouillée que sèche.



Asymmetrical tread design for uncompromising handling and performance.

Design asymétrique de sa bande de roulement pour une maniabilité et des performances sans compromis.



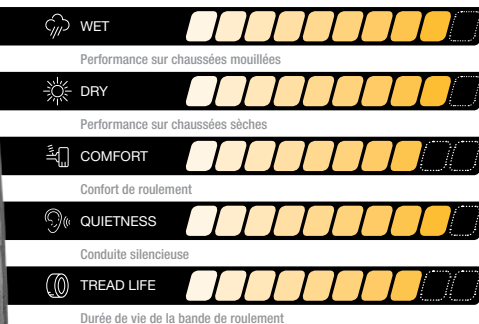
Variable pitch tread design provides a smooth, quiet ride.

Les larges blocs à l'épaulement, munis de lamelles à angle prononcé, favorisent la performance à grande vitesse dans les courbes.



Advance tread compound delivers superior cornering and exceptional handling.

Le dessin de la bande de roulement est caractérisé par une nervure rigide centrale, pour une stabilité et une sensation de la route supérieure.



SIZE	PRODUCT CODE	PLY	LI / SR	T.D. 32nds/in.	O.D. in.	S.W. in.	R.W. in.	UTQG
235/60R18	S5542405	XL	107V	10.0	29.1	9.4	7.0	340 AA
235/45R19	S5542399	XL	99Y	10.0	27.4	9.3	8.0	340 AA
255/50R19	S5542480	XL	107Y	10.0	29.1	10.4	8.0	340 AA
255/50R20	S5542402	XL	109W	10.0	30.1	10.4	8.0	340 AA
255/50R20	S5542403	XL	109Y	10.0	30.1	10.4	8.0	340 AA
255/55R20	S5542481	XL	110Y	10.0	31.0	10.4	8.0	340 AA
275/40R20	S5542396	XL	106Y	10.0	28.7	10.9	9.5	340 AA
275/45R21	S5542400	XL	110Y	10.0	30.7	10.7	9.0	340 AA
295/35R21	S5542482	XL	107Y	10.0	29.1	11.9	10.5	340 AA
275/40R22	S5542397	XL	108Y	10.0	30.7	10.9	9.5	340 AA
295/40R22	S5542398	XL	112Y	10.0	31.3	11.9	10.5	340 AA
315/35R20	S5544020	XL	101Y	10.0	28.7	12.6	11.0	340 AA

SAILUN TERRAMAX HT2

SUV & LT HWY TIRE
VUS ET CAMIONNETTES - HT PNEU

The Terramax HT2 tire is designed for SUVs and light trucks that primarily travel on paved roads and enjoy the occasional light off-road encounter. Engineered with ride comfort as a top priority, the Terramax HT2 also delivers excellent traction and a robust casing for durability and stability on every journey.

Le pneu Terramax HT2 est conçu pour les VUS et les camionnettes qui empruntent principalement des routes pavées et s'aventurent occasionnellement sur les sentiers peu accidentés. Grâce à sa conception axée sur le confort de conduite, le pneu Terramax HT2 offre une excellente traction et présente une carcasse robuste pour une durabilité et une stabilité supérieures lors de chaque expédition.



RIDE COMFORT

Enhanced casing with staggered tread lugs provide a stable, quiet ride.

CONFORT DE CONDUITE

Carcasse renforcée avec sculptures de la bande de roulement décalées pour une conduite silencieuse et stable.



RELIABLE TRACTION

Wide circumferential grooves with a deep tread depth provide ample traction, ensuring the siped tread blocks are in constant contact with the road.

TRACTION FIABLE

Large rainures circonférentielles avec sculptures profondes pour une traction supérieure, garantissant que les pavés à lamelles sont constamment en contact avec la chaussée.

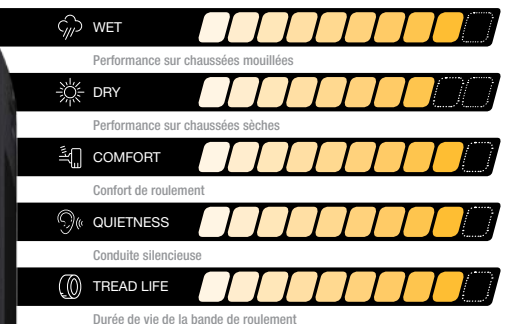


FUEL EFFICIENT

Proprietary rubber compounds engineered with lower rolling resistance enhance fuel efficiency, offering even greater savings compared to all-terrain and rugged-terrain counterparts.

ÉCONOMIE DE CARBURANT

Composés de caoutchouc exclusifs conçus pour offrir une résistance au roulement inférieure et réduire la consommation de carburant, permettant d'économiser davantage qu'avec les autres pneus tout-terrain et pour terrain accidenté.



SIZE	PRODUCT CODE	PLY	LI / SR	T.D. 32nds/in.	O.D. in.	S.W. in.	R.W. in.	LCC (1X) Lbs@psi	LCC (2X) Lbs@psi	UTQG
235/75R15	1602089K		105T	11	28.9	9.3	6.5	2039@44		700 A B
235/70R16	1602090K		106T	11	29.0	9.4	7.0	2094@44		700 A B
245/70R16	1602091K		107T	11	29.5	9.8	7.0	2149@44		700 A B
245/75R16	1602092K		111T	11	30.5	9.8	7.0	2403@44		700 A B
255/70R16	1602093K		111T	11	30.1	10.2	7.5	2403@44		700 A B
265/70R16	1602094K		112T	11	30.6	10.7	8.0	2469@44		700 A B
265/75R16	1602095K		116T	11	31.7	10.5	7.5	2756@44		700 A B
235/75R17	1602096K		109T	11	30.9	9.3	6.5	2271@44		700 A B
245/65R17	1602097K		107T	11	29.5	9.8	7.0	2149@44		700 A B
245/70R17	1602098K		110T	11	30.6	9.8	7.0	2337@44		700 A B
265/65R17	1602099K		112S	11	30.6	10.7	8.0	2469@44		700 A B
265/70R17	1602100K		115T	11	31.7	10.7	8.0	2679@44		700 A B
255/70R18	1602101K		113T	11	32.1	10.2	7.5	2535@44		700 A B
265/60R18	1602102K		110H	11	30.5	10.7	8.0	2337@44		700 A A
265/65R18	1602103K		114T	11	31.5	10.7	8.0	2601@44		700 A B
265/70R18	1602104K		116T	11	32.6	10.7	8.0	2756@44		700 A B
275/65R18	1602105K		116T	11	32.1	11	8.0	2756@44		700 A B
265/50R20	1602106K		107V	11	30.5	10.9	8.5	2149@44		700 A A
275/55R20	1602107K	XL	117T	11	31.9	11.2	8.5	2833@50		700 A A
275/60R20	1602108K		115T	11	33.0	11	8.0	2679@44		700 A A
275/50R22	1602109K		111H	11	32.9	11.2	8.5	2403@44		700 A A
285/45R22	1602110K	XL	114H	11	32.1	11.2	9.5	2601@50		700 A A
LT215/85R16	1602111K	10	115/112R	14	30.4	8.5	6.0	2680@80	2470@80	
LT225/75R16	1602112K	10	115/112R	14	29.3	8.8	6.0	2680@80	2470@80	
LT235/85R16	1602113K	10	120/116R	14	31.7	9.3	6.5	3042@80	2778@80	
LT245/75R16	1602114K	10	120/116R	14	30.5	9.8	7.0	3042@80	2778@80	
LT265/75R16	1602115K	10	123/120R	14	31.7	10.5	7.5	3415@80	3085@80	
LT235/80R17	1602116K	10	120/117R	14	31.8	9.3	6.5	3085@80	2835@80	
LT245/70R17	1602117K	10	119/116S	14	30.6	9.8	7.0	3000@80	2755@80	
LT245/75R17	1602118K	10	121/118S	14	31.5	9.8	7.0	3195@80	2910@80	
LT265/70R17	1602119K	10	123/120S	14	31.7	10.7	8.0	3415@80	3085@80	
LT265/70R18	1602120K	10	124/121S	14	32.6	10.7	8.0	3525@80	3195@80	
LT275/65R18	1602121K	10	123/120S	14	32.1	11	8.0	3415@80	3085@80	
LT275/70R18	1602122K	10	125/122S	14	33.2	11	8.0	3640@80	3305@80	
LT275/65R20	1602123K	10	126/123S	14	34.1	11	8.0	3750@80	3415@80	

SAILUN

TERRAMAX AT2

ON/OFF ROAD LIGHT TRUCK & SUV TIRE PNEU SUR ROUTE/HORS ROUTE POUR CAMIONNETTE ET VUS

Terramax AT2 elevates your driving experience with superior traction on/off-road. Built with purpose for SUVs, pickup trucks, and vans. Aggressive open shoulder tread design, that is 3PMS certified expels water, snow, slush, and mud for optimum traction. Center rib ensures superior ride stability and control. Deep tread sipes create additional tread surface and increase traction. Ensure your peace of mind with industry-leading warranty and Road Hazard Protection. Experience exceptional handling, stability, and a quiet ride with the Terramax AT2

Le pneu Terramax AT2 rehausse votre expérience de conduite en offrant une traction supérieure sur la route et hors route. Il est conçu spécialement pour les VUS, les camionnettes et les mini-fourgonnettes. La conception de la bande de roulement à épaulement ouvert d'allure agressive, homologuée 3PMS, expulse l'eau, la neige, la neige fondante et la boue afin de procurer une traction optimale. La nervure centrale assure une stabilité et un contrôle de conduite supérieurs. Des lamelles profondes accroissent la surface de la bande de roulement, augmentant ainsi la traction. Profitez d'une tranquillité d'esprit grâce à la meilleure garantie de l'industrie avec protection relative aux avaries routières. Faites l'expérience d'une tenue de route et d'une stabilité exceptionnelles ainsi que d'une conduite silencieuse avec les pneus Terramax AT2.



YEAR-ROUND ASSURANCE

3 Peak Mountain Snowflake Certified (3PMS) guarantees premium top-tier performance in severe snow conditions.

FIABILITÉ À LONGUEUR D'ANNÉE

L'homologation 3 Peak Mountain Snowflake (3PMS) garantit une performance de premier ordre dans des conditions d'enneigement difficiles.



ENHANCED CONTROL

The center rib ensures ride control and a stable drive.

CONTRÔLE SUPÉRIEUR

La nervure centrale assure contrôle et stabilité.

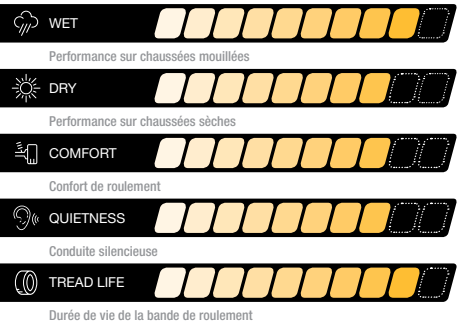


DURABILITY

Protective sidewall biters provide extra traction and help prolong the tire's lifespan.

DURABILITÉ

La protection des flancs offre une traction supplémentaire et prolonge la durée de vie du pneu.



SIZE	PRODUCT CODE	PLY	LI / SR	T.D. 32nds/in.	O.D. in.	S.W. in.	R.W. in.	LCC (2X) Lbs@psi	LCC (1X) Lbs@psi	UTQG
235/75R15	1600612K	XL	109S	13	28.9	9.3	6.5	2271@50		620 A B
235/70R16	1600615K		106S	13	29.0	9.4	7.0	2094@44		620 A B
245/75R16	1600630K		111S	13	30.5	9.8	7.0	2403@44		620 A B
265/70R16	1600614K		112T	13	30.6	10.7	8.0	2469@44		620 A B
265/75R16	1600622K		116S	13	31.7	10.5	7.5	2756@44		620 A B
225/60R17	1602182K		99T	13	27.6	9.0	6.5	1709@44		620 A B
225/65R17	1602183K	XL	106T	13	28.5	9.0	6.5	2094@50		620 A B
235/65R17	1600621K		104S	13	29.1	9.4	7.0	1984@44		620 A B
245/65R17	1600629K		107S	13	29.5	9.8	7.0	2149@44		620 A B
245/70R17	1600631K		110T	13	30.6	9.8	7.0	2337@44		620 A B
255/65R17	1600623K		110T	13	30.1	10.2	7.5	2337@44		620 A B
265/65R17	1600627K		112S	13	30.6	10.7	8.0	2469@44		620 A B
265/70R17	1600613K		115S	13	31.7	10.7	8.0	2679@44		620 A B
235/60R18	1602184K	XL	107T	13	29.1	9.5	7.0	2149@50		620 A B
265/60R18	1600654K	XL	114T	13	30.5	10.7	8.0	2601@50		620 A B
265/65R18	1600645K		114T	13	31.5	10.7	8.0	2601@44		620 A B
265/70R18	1600646K		116T	13	32.6	10.7	8.0	2756@44		620 A B
275/65R18	1600637K		116T	13	32.1	11.0	8.0	2756@44		620 A B
265/50R20	1600634K	XL	111T	13	30.5	10.9	8.5	2403@50		620 A B
275/55R20	1600611K	XL	117T	13	31.8	11.2	8.5	2833@50		620 A B
275/60R20	1600638K		115T	13	33.0	11.0	8.0	2679@44		620 A B
275/50R22	1602185K	XL	115T	13	32.9	11.2	8.5	2679@50		620 A B
285/45R22	1600635K	XL	114H	13	32.1	11.2	9.5	2601@50		620 A B
LT225/75R16	1600617K	10PR	115/112S	16	29.3	8.8	6.0	2680@80	2470@80	
LT235/85R16	1600618K	10PR	120/116S	16	31.7	9.3	6.5	3042@80	2778@80	
LT245/75R16	1600620K	10PR	120/116S	16	30.5	9.8	7.0	3042@80	2778@80	
LT265/75R16	1600619K	10PR	123/120S	16	31.7	10.5	7.5	3415@80	3085@80	
LT285/75R16	1604436K	10PR	126/123S	16	32.8	11.3	8.0	3750@80	3425@80	
LT235/80R17	1600626K	10PR	120/117R	16	31.8	9.3	6.5	3085@80	2835@80	
LT245/70R17	1600625K	10PR	119/116S	16	30.6	9.8	7.0	3000@80	2755@80	
LT245/75R17	1600628K	10PR	121/118S	16	31.5	9.8	7.0	3195@80	2910@80	
LT265/70R17	1600624K	10PR	123/120S	16	31.7	10.7	8.0	3415@80	3085@80	
LT285/70R17	1600632K	10PR	126/123S	16	32.8	11.5	8.5	3750@80	3415@80	
LT315/70R17	1600633K	10PR	126/123S	16	34.4	12.7	9.5	3750@65	3415@65	
LT265/70R18	1600648K	10PR	124/121S	16	32.6	10.7	8.0	3525@80	3195@80	
LT275/65R18	1600644K	10PR	123/120R	16	32.1	11.0	8.0	3415@80	3085@80	
LT275/70R18	1600647K	10PR	125/122R	16	33.2	11.0	8.0	3640@80	3305@80	
LT265/60R20	1600650K	10PR	121/118R	16	32.5	10.7	8.0	3195@80	2910@80	
LT275/60R20	1600649K	10PR	123/120R	16	33.0	11.0	8.0	3415@80	3085@80	
LT275/65R20	1600636K	10PR	126/123R	16	34.1	11.0	8.0	3750@80	3415@80	
LT305/55R20	1600651K	10PR	121/118R	16	33.2	12.4	9.5	3195@65	2910@65	
LT275/55R20	1600652K	10PR	120/117R	16	31.9	11.2	8.5	3085@80	2835@80	
LT285/60R20	1600653K	10PR	125/122R	16	33.5	11.5	8.5	3640@80	3305@80	
31X10.50R15LT	1600616K	6PR	109S	16	30.5	10.6	8.5	2270@50		
35X12.50R17LT	1600642K	10PR	125R	16	34.5	12.5	10.0	3640@65		
33X12.50R18LT	1600639K	10PR	118S	16	32.5	12.5	10.0	2910@65		
35X12.50R18LT	1600640K	10PR	123R	16	34.5	12.5	10.0	3415@65		
33X12.50R20LT	1600641K	10PR	114S	16	32.5	12.5	10.0	2600@65		
35X12.50R20LT	1600643K	10PR	121R	16	34.5	12.5	10.0	3195@65		

SAILUN TERRAMAX RT

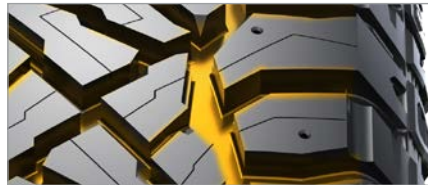
TRUCK & SUV RUGGED TERRAIN TIRE PNEU TOUT-TERRAIN POUR CAMIONS ET VUS

The Terramax RT (rugged terrain) is an aggressive, 3PMS certified RT tire. The Terramax RT features ample tread depth and provides excellent road manners for daily driving. Available in 39 sizes, from 17 to 22 inch rim diameters with flotation sizes available in 33, 35 and 37 inches. The Terramax RT will enhance your vehicles appearance and no matter where you take it, on or off-road, the options are endless where you decide to go.

Le Terramax RT est un pneu tout-terrain d'allure agressive certifié 3PMS. Il présente une profondeur de bande de roulement importante et offre un excellent comportement routier pour la conduite quotidienne. Il est offert en 39 tailles différentes, de 17 à 22 pouces de diamètre de jante, avec des tailles de flottaison disponibles de 33, 35 et 37 pouces. Le Terramax RT améliorera l'apparence de votre véhicule et, peu importe où vous irez, que ce soit sur la route ou dans des sentiers accidentés, il vous offrira un nombre infini de possibilités.



EVERY DAY, EVERY MONTH - ALL YEAR
3 Peak Mountain Snowflake Certified (3PMS) for severe snow performance. LT sizes are also pinned for studs. 3D multi-wave siping adds traction on winter roads.



LEGITIMATE PERFORMER ON & OFF THE ROAD
Deep tread depth 16-18/32. Proprietary anti-tear rubber compound are engineered into the tread extending onto sidewall that create a desired appearance and provide real world function with extra traction and protection when the environment demands it.



OPTIMIZED TREAD DESIGN
Squared profile and staggered scalloped shoulder lugs with stone ejectors maximize traction while continuously removing debris in the voids. Center tread block design ensures vehicle stability.

TOUS LES JOURS, TOUS LES MOIS, TOUTE L'ANNÉE

Il est homologué 3 Peak Mountain Snowflake (3PMS), attestant sa performance dans des conditions d'enneigement difficiles. Les tailles LT peuvent également être équipées de crampons. Les lamelles 3D à ondulations multiples augmentent la traction sur les routes d'hiver.

DES PERFORMANCES LÉGITIMES SUR ROUTE ET HORS ROUTE

Bande de roulement profonde de 16-18/32s. La bande de roulement qui s'étend sur le flanc crée l'apparence désirée et fournit une fonction réelle en offrant une traction et une protection supplémentaires lorsque l'environnement l'exige.

CONCEPTION OPTIMISÉE DE LA BANDE DE ROULEMENT

Les pattes d'épaulement festonnées décalées avec éjecteurs de pierres maximisent la traction tout en éliminant continuellement les débris dans les vides. Les angles précis des pavés de la bande de roulement assurent la stabilité du véhicule, tout en favorisant le confort de conduite et en réduisant le bruit de la route au minimum pour un pneu tout-terrain.



SIZE	PRODUCT CODE	PLY	LI/SR	SIDE WALL	T.D. 32nds/in.	O.D. in.	S.W. in.	R.W. in.	LCC (1X) Lbs@psi	LCC (2X) Lbs@psi	UTQG	STUD SIZE
265/70R17	1600135K	SL	115	BSW	16	31.7	10.7	8.0	2679@44	-	600 A B	
255/70R18	1600143K	XL	116	BSW	16	32.1	10.2	7.5	2756@50	-	600 A B	
265/60R18	1600147K	XL	114S	BSW	16	30.5	10.7	8.0	2601@50	-	600 A B	
265/70R18	1600149K	SL	116S	BSW	16	32.6	10.7	8.0	2756@44	-	600 A B	
275/65R18	1600150K	XL	116T	BSW	16	32.1	11.0	8.0	2756@50	-	600 A B	
265/65R18	1600190K	XL	116T	BSW	16	31.5	10.7	8.0	2756@50	-	600 A B	
275/55R20	1600134K	XL	117T	BSW	16	31.9	11.2	8.5	2833@50	-	600 A B	
265/50R20	1600159K	XL	111T	BSW	16	30.5	10.9	8.5	2403@50	-	600 A B	
275/60R20	1600161K		116T	BSW	16	33.0	11.0	8.0	2756@50	-	600 A B	
285/55R20	1600177K	XL	119Q	RWL	14	32.36	11.7	9.0	2998@50	-	600 A B	
285/45R22	1600170K	XL	114Q	BSW	16	32.1	11.2	9.5	2601@50	-	600 A B	
LT245/70R17	1600137K	10PR	119/116Q	BSW	18	30.6	9.8	7.0	3000@80	2755@80		15
LT245/75R17	1600138K	10PR	121/118Q	BSW	18	31.7	9.8	7.0	3195@80	2910@80		15
LT265/70R17	1600139K	10PR	123/120Q	BSW	18	31.7	10.7	8.0	3415@80	3085@80		15
LT285/70R17	1600141K	10PR	126/123Q	BSW	18	32.8	11.5	8.5	3750@80	3415@80		15
LT265/65R18	1600151K	10PR	122/119Q	BSW	18	31.5	10.7	8.0	3305@80	3000@80		15
LT265/70R18	1600152K	10PR	124/121Q	BSW	18	32.6	10.7	8.0	3525@80	3195@80		15
LT275/65R18	1600153K	10PR	123/120Q	BSW	18	32.1	11.0	8.0	3415@80	3085@80		15
LT275/70R18	1600155K	10PR	125/122Q	BSW	18	33.2	11.0	8.0	3640@80	3305@80		15
LT305/65R18	5548704K	12PR	128/125 R	BSW	18	33.6	12.2	9.0	3970@80	3640@80		15
LT285/60R20	1600398K	10PR	125/122 S	BSW	18	33.5	11.5	8.0	3640@80	3305@80		15
LT275/55R20	1600162K	10PR	120/117Q	BSW	18	31.9	11.2	8.5	3085@80	2835@80		15
LT275/60R20	1600164K	10PR	123/120Q	BSW	18	33.0	11.0	8.0	3415@80	3085@80		15
LT275/65R20	1600165K	10PR	126/123Q	BSW	18	34.1	11.0	8.0	3750@80	3415@80		15
LT305/55R20	1600166K	12PR	125/122Q	BSW	18	33.2	12.4	9.5	3640@80	3305@80		15
33X12.50R17LT	1600144K	10PR	120Q	BSW	18	32.8	12.5	10.0	3085@65			15
35X12.50R17LT	1600145K	10PR	125Q	BSW	18	34.8	12.5	10.0	3640@65			15
37X12.50R17LT	1600146K	8PR	124Q	BSW	18	36.5	12.5	10.0	3525@50			15
33X12.50R18LT	1600157K	12PR	122Q	BSW	18	32.8	12.5	10.0	3305@80			15
35X12.50R18LT	1600158K	12PR	128Q	BSW	18	34.8	12.5	10.0	3970@80			15
37X12.50R18LT	1600192K	10PR	128Q	BSW	18	36.5	12.5	10.0	3970@65			15
33X12.50R20LT	1600167K	12PR	119Q	BSW	18	32.8	12.5	10.0	3000@80			15
35X12.50R20LT	1600168K	12PR	125Q	BSW	18	34.8	12.5	10.0	3640@80			15
37X12.50R20LT	1600169K	10PR	126Q	BSW	18	36.5	12.5	10.0	3750@65			15
35X13.50R20LT	1600194K	12PR	126Q	BSW	18	34.8	13.5	10.0	3750@80			15
33X12.50R22LT	1600171K	12PR	114Q	BSW	18	32.5	12.5	10.0	2600@80			15
35X12.50R22LT	1600172K	12PR	121Q	BSW	18	34.5	12.5	10.0	3195@80			15
37X12.50R22LT	1600195K	12PR	127Q	BSW	18	36.5	12.5	10.0	3860@80			15
37X13.50R22LT	1600173K	12PR	128Q	BSW	18	36.5	13.6	11.0	3970@80			15

SAILUN TERRAMAX M/T

TRUCK & SUV MUD/TERRAIN TIRE PNEU BOUE/HORS-ROUTE POUR CAMION ET VUS

Meet the all-new Sailun Terramax M/T, a ruggedly focused mud terrain tire built for great on and off road performance in both wet and dry conditions. As the newest addition to the Sailun Tire light truck and SUV lineup, the Terramax M/T delivers durable strength and powerful traction with an aggressive self-cleaning tread design to produce maximum grip on uneven surfaces and tough terrain. The wide and deep tire pattern features an open shoulder design to further enhance handling, grip, stability and ride quality, while easily expelling mud at high and low speeds. Plus, the 3 ply shielded sidewall construction offers added abrasion protection and additional biting edges with a strengthened three-layer reinforced casing to provide impact and puncture resistance. Available in many popular OE replacement sizes ranging from 15 to 20 inches with industry leading road hazard protection.

Découvrez le tout nouveau Sailun Terramax M/T, un pneu robuste destiné à une utilisation en conditions sèches et mouillées, offrant une performance tant sur la chaussée que la boue et hors route. En tant que nouvel ajout à la gamme de pneus pour camion et VUS de Sailun Tire, le pneu Terramax M/T offre une durabilité et une adhérence exceptionnelle ainsi qu'une technologie favorisant l'autonettoyage de la bande de roulement pour une adhérence maximale sur les surfaces inégales et les terrains accidentés. La structure large et profonde du pneu présente une conception ouverte de l'épaule qui améliore la tenue de route, l'adhérence, la stabilité et la qualité de roulement, et qui facilite l'expulsion de la boue à haute et basse vitesses. De plus, les flancs dotés d'une protection à trois plis offrent une protection supérieure contre l'abrasion et davantage d'arêtes mordantes, et ce, dans une carcasse renforcée à trois couches résistante aux chocs et aux perforations. Disponibles dans bon nombre de tailles EO de remplacement populaires, allant de 15 à 20 pouces, accompagnés de la meilleure protection des pneus contre les risques routiers de l'industrie.



Wide and deep tread pattern features an open shoulder design to further enhance handling, grip, stability and ride quality, while easily expelling mud at high and low speeds

La structure large et profonde de la semelle présente une conception ouverte de l'épaule qui améliore la tenue de route, l'adhérence, la stabilité et la qualité de roulement, et qui facilite l'expulsion de la boue à haute et basse vitesses.



Delivers durable strength and powerful traction with an aggressive self-cleaning tread and deep sipe design to produce maximum grip on uneven surfaces and all types of tough terrain

Ce pneu offre une durabilité et une adhérence exceptionnelle ainsi qu'une bande de roulement autonettoyante et profonde pour une adhérence maximale sur les surfaces inégales et tous les types de terrains accidentés.



Three ply shielded sidewall construction offers strength and protection with additional biting edges and a three-layer reinforced casing for impact and puncture resistance

Les flancs dotés d'une protection à trois plis offrent une protection et une durabilité supérieure et davantage d'arêtes mordantes, et ce, dans une carcasse renforcée à trois couches résistante aux chocs et aux perforations.



SIZE	PRODUCT CODE	PLY	LI / SR	T.D. 32nds/in.	O.D. in.	S.W. in.	R.W. in.	LCC (1X) Lbs@psi
*31X10.50R15	S5543287	6	109 Q	19.0	30.5	10.5	8.5	2270@50
*33X12.50R15	S5543288	6	108 Q	19.0	32.5	12.5	10.0	2205@50
*35X12.50R15	S5543289	6	113 Q	19.0	34.5	12.5	10.0	2535@50
35x12.50R17	S5543919	10	121 Q	21.0	34.8	12.5	10.0	3195@65
33x12.50R17	S5543920	8	114 Q	21.0	32.8	12.5	10.0	2600@65
*35x12.50R18	S5543921	10	123 Q	21.0	34.8	12.5	10.0	3415@65
*33x12.50R18	S5543918	10	118 Q	21.0	32.8	12.5	10.0	2910@65
*35x12.50R20	S5543916	10	121 Q	21.0	34.8	12.5	10.0	3195@65
*33x12.50R20	S5543917	10	114 Q	21.0	32.8	12.5	10.0	2600@65
*LT235/75R15	S5543290	6	104/101 Q	19.0	28.9	9.3	6.5	1980@50
LT235/85R16	S5543291	10	120/116 Q	19.0	31.7	9.3	6.5	3042@80
LT245/75R16	S5543292	8	120/116 Q	19.0	30.5	9.8	7.0	3042@80
LT265/75R16	S5543293	10	123/120 Q	19.0	31.7	10.5	7.5	3415@80
LT265/70R17	S5543924	10	121/118 Q	20.0	31.9	10.7	8.0	3195@80
LT285/70R17	S5543922	10	121/118 Q	20.0	33.0	11.5	8.5	3195@80
*LT305/55R20	S5543923	10	121/118 Q	21.0	33.5	12.4	9.5	3195@65

* Black sidewall / Flanc noir

RUGGED CONSTRUCTION

Durable design with ultra-strong three-layer reinforced casing with 3 ply shielded sidewall puncture protection

POWERFUL TRACTION

Wide and deep tread pattern for maximum traction regardless of terrain in both wet and dry conditions

AGGRESSIVE DESIGN

Large staggered shoulder blocks, deep design grooves and thick M/T styling deliver true off-road capability while keeping great on road manners.

CONSTRUCTION ROBUSTE

Conception durable avec une carcasse à trois couches extrêmement robuste résistante aux chocs et aux perforations.

TRACTION PUISSANTE

Semelle à structure large et profonde pour une adhérence maximale en conditions sèches et mouillées, peu importe les types de terrain.

CONCEPTION INTIMIDANTE

Les larges épaulements étalés, les rainures profondes et l'épaisse semelle M/T offrent de véritables capacités hors route tout en demeurant un pneu de choix pour la chaussée.



SAILUN ICE BLAZER WSTX



STUDDABLE PERFORMANCE WINTER TIRE PNEU D'HIVER DE PERFORMANCE POUVANT ÊTRE ÉQUIPÉ DE CRAMPONS

The WSTX is the latest addition to Sailun's Ice Blazer family line. A studdable winter tire that is designed for drivers that demand ultimate traction in all winter weather conditions. The modern WSTX design is engineered to give you maximum performance in slush, snow and icy conditions. Our specially formulated compound and polymer blends allow the tire to remain flexible for maximum performance and improves safety and handling. A proprietary blended Silica-Reinforced Formula provides excellent and reliable grip performance in low temperatures. The WSTX is designated with the 3PMSF Severe Service Emblem and is ideal for drivers in Canadian winter conditions.

Le tout nouveau WSTX est le plus récent modèle de la gamme Ice Blazer de Sailun. Il s'agit d'un pneu d'hiver pouvant être équipé de crampons conçu pour les conducteurs qui ont besoin d'une adhérence absolue dans toutes les conditions météorologiques hivernales. La conception moderne du WSTX est faite pour vous offrir des performances maximales dans la neige fondante, la neige et le verglas. Nos mélanges de composés spécialement formés et de polymères permettent au pneu de rester flexible pour offrir une excellente performance et améliorer la sécurité et la tenue de route du véhicule. Un mélange exclusif de formules renforcées de silice offre une adhérence excellente et fiable à des températures froides. Le WSTX arbore l'emblème de service intensif 3PMSF et est idéal pour les conducteurs dans les conditions hivernales canadiennes.



V-SHAPE TREAD BLOCKS

Staggered V-shape tread blocks for good stability and snow performance. The lateral grooves reduce sliding by quickly evacuating water and slush.

PAVÉS DE GOMME EN FORME DE V

Les pavés de gomme en forme de V décalés offrent une bonne stabilité et une excellente performance sur la neige. Les rainures latérales réduisent le glissement en évacuant rapidement l'eau et la neige fondante.

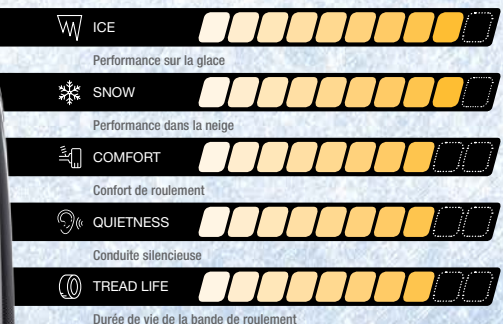


DIAGONAL 3D SIPING

3D siping to better control pressure distribution and improve the tire's rigidity. It minimizes the tire deformation during driving and delivers better stability when braking and turning.

LAMELLES DIAGONALES 3D

Les lamelles 3D contrôlent mieux la répartition de la pression et améliorent la rigidité du pneu. Cela permet de minimiser la déformation du pneu pendant la conduite et d'offrir une meilleure stabilité lors des freinages et des virages.



SIZE	PRODUCT CODE	LI / SR	T.D. 32nds/in.	O.D. in.	S.W. in.	R.W. in.	L.C.C. lbs@psi	STUD SIZE
175/65R14	5542184K	82T	13	23.0	7.0	5.5	1047@44	12
175/70R14	5542186K	84T	13	23.7	7.0	5.5	1102@44	12
185/65R14	5542165K	86T	13	23.5	7.4	5.5	1168@44	12
175/65R15	5542185K	84T	13	24.0	7.0	5.5	1102@44	12
185/55R15	5542163K	82T	13	23.0	7.6	6.0	1047@44	12
185/60R15	5542164K	84T	13	23.7	7.4	5.5	1102@44	12
185/65R15	1603770K	92T XL	13	24.4	7.4	5.5	1389@50	12
195/60R15	5542166K	88T	13	24.2	7.9	6.0	1235@44	12
195/65R15	1603771K	95H XL	13	25.0	7.9	6.0	1521@50	12
205/65R15	5542167K	94T	13	25.5	8.2	6.0	1477@44	12
235/75R15	5548577K	105S	13	28.9	9.3	6.5	2039@44	12
195/50R16	5542187K	84H	13	23.7	7.9	6.0	1102@44	12
205/50R16	5542188K	87T	13	24.1	8.4	6.5	1201@44	12
205/55R16	1603772K	94H XL	13	24.9	8.4	6.5	1477@50	12
205/60R16	1603773K	96H XL	13	25.7	8.2	6.0	1565@50	12
205/65R16	5542168K	95T	13	26.5	8.2	6.0	1521@44	12
215/55R16	5542171K	97H XL	13	25.3	8.9	7.0	1609@50	12
215/60R16	5542149K	95T	13	26.1	8.7	6.5	1521@44	12
215/65R16	5542173K	98T	13	27.0	8.7	6.5	1653@44	12
215/70R16	5542150K	100S	13	27.9	8.7	6.5	1764@44	12
225/60R16	5542177K	98T	13	26.6	9.0	6.5	1653@44	12
225/65R16	5542156K	100T	13	27.5	9.0	6.5	1764@44	12
225/70R16	5542194K	103S	13	28.4	9.0	6.5	1929@44	12
235/60R16	5542182K	100T	13	27.1	9.5	7.0	1764@44	12
235/65R16	5542183K	103T	13	28.0	9.5	7.0	1929@44	12
235/70R16	1606951K	106S	13	29.0	9.5	7.0	2094@44	12
205/50R17	5542189K	93H XL	13	25.1	8.4	6.5	1433@50	12
205/55R17	1603104K	95H XL	13	25.9	8.4	6.5	1521@50	12
215/45R17	5542169K	91T XL	13	24.6	8.4	7.0	1356@50	12
215/50R17	5542170K	95T XL	13	25.5	8.9	7.0	1521@50	12
215/55R17	1603774K	98H XL	13	26.3	8.9	7.0	1653@50	12
215/60R17	5542172K	96T	13	27.2	8.7	6.5	1565@44	12
215/65R17	5542174K	99T	13	28.0	8.7	6.5	1709@44	12
225/45R17	5542152K	94H XL	13	25.0	8.9	7.5	1477@50	12
225/50R17	5542154K	98H XL	13	25.9	9.2	7.0	1653@50	12
225/55R17	1603775K	101H XL	13	26.8	9.2	7.0	1819@50	12
225/60R17	5542155K	99T	13	27.6	9.0	6.5	1709@44	12
225/65R17	1603776K	106T XL	13	28.5	9.0	6.5	2094@50	12
235/45R17	5542179K	97T XL	13	25.4	9.3	8.0	1609@50	12
235/55R17	5542181K	99H	13	27.2	9.7	7.5	1709@44	12
235/60R17	5542200K	102T	13	28.1	9.5	7.0	1874@44	12
235/65R17	5542158K	104S	13	29.1	9.5	7.0	1984@44	12
245/65R17	1606971K	107T	13	29.5	9.8	7.0	2149@44	12

SIZE	PRODUCT CODE	LI / SR	T.D. 32nds/in.	O.D. in.	S.W. in.	R.W. in.	L.C.C. lbs@psi	STUD SIZE
265/70R17	1603105K	115S	13	31.7	10.7	8.0	2679@44	12
215/45R18	5542190K	93H XL	13	25.6	8.4	7.0	1433@50	12
215/55R18	5542191K	95T	13	27.3	8.9	7.0	1521@44	12
225/40R18	5542151K	92H XL	13	25.1	9.1	8.0	1389@50	12
225/45R18	5542153K	95T XL	13	25.9	8.9	7.5	1521@50	12
225/50R18	5542192K	95H	13	26.9	9.2	7.0	1521@44	12
225/55R18	5542193K	98T	13	27.8	9.2	7.0	1653@44	12
225/60R18	5542178K	100T	13	28.6	9.0	6.5	1764@44	12
235/45R18	1603777K	98H XL	13	26.3	9.3	8.0	1653@50	12
235/50R18	5542180K	101T XL	13	27.3	9.7	7.5	1819@50	12
235/55R18	1603778K	104H XL	13	28.1	9.7	7.5	1984@50	12
235/60R18	5548576K	103H	13	29.1	9.5	7.0	1929@44	12
235/65R18	1606952K	106T	13	30.0	9.5	7.0	2094@44	12
245/40R18	1606972K	97T XL	13	25.7	9.8	8.5	1609@50	12
245/45R18	5542201K	100H XL	13	26.7	9.6	8.0	1764@50	12
245/60R18	1606953K	105T	13	29.6	9.8	7.0	2039@44	12
255/55R18	5542206K	105H	13	29.0	10.4	8.0	2039@44	12
255/65R18	5542209K	111S	13	31.1	10.2	7.5	2403@44	12
275/65R18	1606954K	116S	13	32.1	11.0	8.0	2756@44	12
225/55R19	5542176K	99H	13	28.8	9.2	7.0	1709@44	12
235/35R19	1603106K	91H XL	13	25.5	9.5	8.5	1356@50	12
235/40R19	1603107K	96H XL	13	26.4	9.5	8.5	1565@50	12
235/45R19	5542196K	95H	13	27.4	9.3	8.0	1521@44	12
235/55R19	1603779K	105H XL	13	29.2	9.7	7.5	2039@50	12
245/35R19	1606967K	93T XL	13	25.8	9.8	8.5	1433@50	12
245/55R19	1603780K	107H XL	13	29.6	10.0	7.5	2149@50	12
255/50R19	5542204K	107H XL	13	29.1	10.4	8.0	2149@50	12
255/60R19	5542208K	109T	13	31.1	10.2	7.5	2271@44	12
235/55R20	1603781K	105H XL	13	30.2	9.7	7.5	2039@50	12
245/50R20	1606955K	102T	13	29.7	10.0	7.5	1874@44	12
255/45R20	1603782K	105V XL	13	29.1	10.0	8.5	2039@50	12
255/50R20	5542205K	105V	13	30.1	10.4	8.0	2039@44	12
255/55R20	5542207K	107H	13	31.0	10.4	8.0	2149@44	12
265/50R20	1606968K	111T XL	13	30.5	10.9	8.5	2403@50	12
275/55R20	1603108K	117T XL	13	31.9	11.2	8.5	2833@50	12
275/60R20	1603109K	116S XL	13	33.0	11.0	8.0	2756@50	12
255/40R21	1603110K	102H XL	13	29.0	10.2	9.0	1874@50	12
265/45R21	1603111K	108H XL	13	30.4	10.5	9.0	2205@50	12
275/40R21	1604431K	107H XL	13	29.6	10.9	9.5	2149@50	12
275/45R21	1603112K	110H XL	13	30.8	10.8	9.0	2337@50	12
275/50R22	1606969K	115T XL	13	32.9	11.2	8.5	2679@50	12
285/45R22	1606970K	114T XL	13	32.1	11.2	9.5	2601@50	12

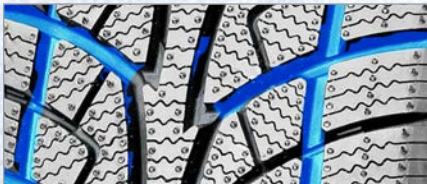
* FACTORY-STUDDER option available. Please contact your representative directly for details.

SAILUN ICE BLAZER WSL2

STUDLESS PERFORMANCE WINTER TIRE PNEU D'HIVER DE PERFORMANCE, SANS CRAMPONS

The WSL2 is a studless performance winter tire, providing excellent slush, snow, and wet traction in cold climate conditions, while delivering a quiet and comfortable ride on dry roads. Green technology: Extensive use of environmentally friendly materials that meet European REACH requirements. Specially formulated compounds and advanced dispersion technology keeps rubber flexible for maximum performance in extreme cold temperatures improving safety and handling in northern winter conditions.

Le WSL2 est un pneu de performance sans crampons pour l'hiver; il offre une excellente traction dans la neige, la neige fondante et sur chaussées mouillées dans des températures froides, tout en procurant une conduite silencieuse et confortable sur chaussées sèches. Technologie verte: Grande utilisation de matériaux écologiques qui répond aux exigences européennes REACH (enregistrement, évaluation, autorisation et restriction des produits chimiques). Grâce aux composés spécialement formulés et à la technologie de dispersion perfectionnée, le caoutchouc conserve sa souplesse dans les températures extrêmes, ce qui augmente la sécurité et la maniabilité dans les conditions de conduite nordiques.



X-GROOVES IN OUTER TREAD BLOCK

Optimized to provide maximum self-cleaning characteristics to promote maximum stability and multi-directional grip in snow, slush, and wet conditions while minimizing road noise.

RAINURES EN « X » DANS LES BLOCS SUR L'EXTÉRIEUR DE LA BANDE DE ROULEMENT

Optimisées pour fournir le maximum de caractéristiques autonettoyantes afin de favoriser le maximum de stabilité et d'adhérence multidirectionnelle dans la neige, la neige fondante et sur chaussées mouillées tout en réduisant au maximum le bruit de la route.

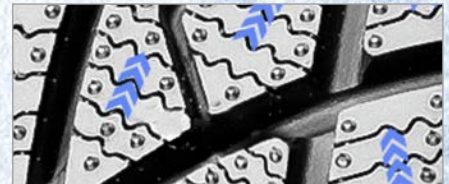


UNIQUE L-SHAPED MAIN GROOVES

Designed specifically to promote aggressive bite in deep snow, slush, and wet conditions without compromising road noise.

RAINURES PRINCIPALES EN FORME DE « L » UNIQUE

Conçues expressément pour favoriser un mordant tenace dans la neige profonde, la neige fondante et sur chaussées mouillées sans compromis quant au bruit de la route.

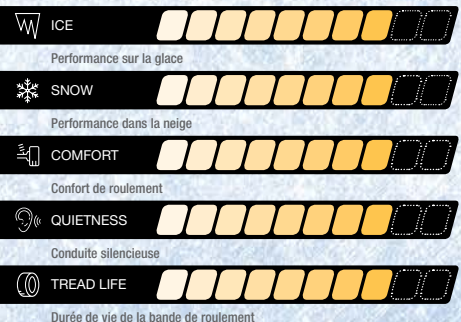


MULTI-DIRECTIONAL HIGH DENSITY SIPING

Engineered to maximize directional grip on snow and ice while also minimizing road noise.

SÉQUENCE ALÉATOI DISPOSITION MULTIDIRECTIONNELLE DES LAMELLES DE FORTE DENSITÉ RE DES BLOCS

Conçue pour maximiser l'adhérence directionnelle dans la neige et sur la glace, tout en minimisant aussi le bruit de la route.



SIZE	PRODUCT CODE	LI / SR	T.D. 32nds/in.	O.D. in.	S.W. in.	R.W. in.
155/80R13	S2001249	79T	10	22.8	6.2	4.5
175/70R13	S2001254	82T	11	22.7	7.0	5.0
175/70R14	S2001255	84T	11	23.7	7.0	5.0
185/70R14	S2001990	88T	11	24.2	7.3	5.5
175/65R14	S2001253	82T	11	22.9	7.0	5.0
185/65R14	S2001260	86T	11	23.5	7.4	5.5
185/60R14	S2001257	82T	11	22.8	7.4	5.5
175/65R15	S2001794	84T	11	23.9	7.0	5.0
185/65R15	S2001261	88T	11	24.5	7.4	5.5
195/65R15	S2001263	91T	11	25.0	7.9	6.0
205/65R15	S2001991	94H	11	25.5	8.1	6.0
185/60R15	S2001259	88T	11	23.7	7.4	5.5
195/60R15	S2001262	88H	11	24.2	7.9	6.0
185/55R15	S2001256	82H	11	23.0	7.6	6.0
195/55R15	S2001797	85H	11	23.6	7.8	6.0
195/50R15	S2001795	82H	11	22.7	7.9	6.0
215/65R16	S2001272	98H	11	27.0	8.7	6.5
205/60R16	S2001268	92H	11	25.7	8.2	6.0
205/60R16	S2001269	96H XL	11	25.7	8.2	6.0
215/60R16	S2001271	95H	11	26.1	8.7	6.5
205/55R16	S2001266	91H	11	24.9	8.4	6.5
215/55R16	S2001270	93H	11	25.3	8.9	7.0
225/55R16	S2001273	99H XL	11	25.6	9.2	7.0
205/50R17	S2001798	93H XL	11	25.1	8.4	6.5
225/50R17	S2001796	98H XL	11	25.9	9.2	7.0
225/45R17	S2001274	94H XL	11	25.0	8.9	7.5
245/40R18	S2001992	97V	11	25.7	9.6	8.0

SAILUN ICE BLAZER WST2 LT

STUDDABLE LIGHT TRUCK WINTER TIRE PNEU D'HIVER POUR LÉGER ET VUS

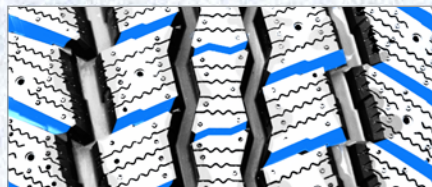
A studdable winter tire designed for light trucks, the WST2 LT allows you to tackle the toughest on- and off-road conditions with snow, ice or mud terrains while maintaining maximum traction. Green technology: Extensive use of environmentally friendly materials that meet European REACH requirements. Specially formulated LT compound and polymer blends keep rubber flexible for maximum performance in extreme temperatures improving safety and handling in northern winter conditions (designated with the Severe Service Emblem). Specially blended Silica-Reinforced Formula for excellent grip performance in low temperatures.

Le WST2 LT accepte les crampons, il est conçu pour les camionnettes, et vous permet d'affronter les pires conditions sur route et hors route, dans la neige, la glace et sur des terrains boueux tout en gardant une traction maximale. Technologie verte : Grande utilisation de matériaux écologiques qui répond aux exigences européennes REACH (enregistrement, évaluation, autorisation et restriction des produits chimiques). La formulation particulière LT et les mélange de polymères gardent le caoutchouc souple pour fournir une performance maximale dans les températures hivernales extrêmes, ce qui augmente la sécurité et la maniabilité dans les conditions de conduite nordiques, désignées par l'emblème de service intensif. Une formulation de mélange particulier renforcé de silice, qui fournit une excellente adhérence à basses températures.



ZIGZAG SIPE ARRANGEMENT

Aggressive zigzag sipes engineered for excellent directional grip on snow and ice.



ANGLED GROOVES

Effectively helps to evacuate slush and water to maximize grip and control.



VARIABLE PITCH SEQUENCE

Optimized to ensure a quiet and smooth ride.

DISPOSITION DES LAMELLES EN ZIGZAG

Les lamelles disposées de manière dynamique sont conçues pour fournir une excellente adhérence sur la glace et la neige.

RAINURES EN ANGLE

Aident à évacuer la neige fondante et l'eau de manière efficace pour maximiser l'adhérence et la maîtrise du véhicule.

SÉQUENCE ALÉATOIRE DES BLOCS

Optimisée pour assurer une conduite silencieuse et douce.



SIZE	PRODUCT CODE	LI / SR	T.D. 32nds/in.	O.D. in.	S.W. in.	R.W. in.	STUD SIZE
245/70R17	S2001336	110S	14	30.6	9.8	7.0	13
265/70R17	S5541133	115S	14	31.6	10.7	8.0	13
235/60R18	S2002045	107T XL	14	29.1	9.3	7.0	13
235/65R18	S2002041	106T	14	30.0	9.3	7.0	13
245/60R18	S2002042	105T	14	29.6	9.6	7.5	13
255/70R18	S5541265	113S	14	32.1	10.2	7.5	13
265/60R18	S2002043	110T	14	30.5	10.4	8.0	13
265/65R18	S5541264	114T	14	31.6	10.7	8.0	13
275/65R18	S2002044	116S	14	32.1	10.8	8.0	13
245/50R20	S5541266	102T	14	29.6	10.0	7.5	13
275/55R20	S2001337	117S XL	14	31.9	11.2	7.0	13
275/60R20	S5541134	119S XL	14	33.0	10.9	8.0	13
LT225/75R16 E	S2000978	115/112Q	17	29.3	8.8	6.0	15
LT245/75R16 E	S2000979	120/116Q	17	30.5	9.8	7.0	15
LT245/70R17 E	S2001338	119/116Q	17	30.6	9.8	7.0	15
LT245/75R17 E	S5541136	121/118Q	17	31.5	9.8	7.0	15
LT265/70R17 E	S2000980	121/118Q	17	31.7	10.7	8.0	15
LT265/70R18 E	S5541267	124/121Q	17	32.6	10.7	8.0	15
LT275/65R18 E	S5541135	123/120Q	17	32.1	11.0	8.0	15
LT275/70R18 E	S5541268	125/122Q	17	33.2	11.0	8.0	15

SAILUN ICE BLAZER WST1 C-TYPE

STUDDABLE COMMERCIAL WINTER TIRE
PNEU HIVER COMMERCIAL CLOUTABLE

The Ice Blazer WST1 C-TYPE is a studdable winter tire designed for LMD vehicles that demand maximum traction in severe weather conditions, letting you outperform the elements, so you can get more out of your winter.

Le Ice Blazer WST1 C-TYPE est un pneu d'hiver pouvant être équipé de crampons pour les véhicules de livraison de fin de parcours qui exigent une traction maximale dans des conditions météorologiques difficiles. Il vous permet de triompher sur les éléments, afin de profiter au maximum de votre hiver.



V-CHANNELS

Designed to channel snow, slush, and water for maximum grip in severe conditions.

PROFILÉS EN V

Conçus pour canaliser la neige, la neige fondante et l'eau pour une adhérence maximale dans des conditions climatiques extrêmes.

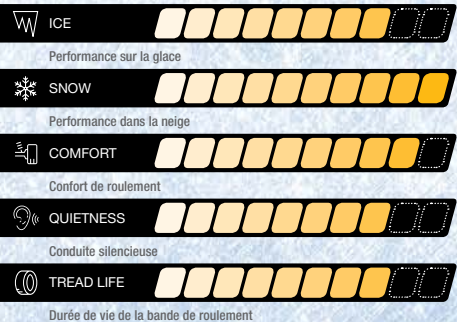


MULTI-DIRECTIONAL HIGH DENSITY SIPING

Directional tread pattern with aggressive sipes engineered for excellent directional grip on snow and ice while ensuring a quiet and comfortable ride.

DISPOSITION MULTIDIRECTIONNELLE DES LAMELLES DE FORTE DENSITÉ

Motif de bande directionnel doté d'une grande quantité de lamelles conçues pour fournir une excellente adhérence directionnelle dans la neige, la glace, qui assure une tenue de route silencieuse et confortable.



SIZE	PRODUCT CODE	LI / SR	T.D. 32nds/in.	O.D. in.	S.W. in.	R.W. in.	STUD SIZE
185R14C	S2000483	102/100 Q	13	25.6	7.4	5.5	12
195/70R15C	S2000484	104/102 Q	13	25.8	7.9	6.0	12
225/70R15C	S2000485	112/110 Q	13	27.4	8.9	6.5	12
215/55R16	S2000954	97H XL	13	25.3	8.9	7.0	12
235/65R16C	S5543070	121/119 R	13	28.0	9.5	7.0	12



COMPOUND RECIPE

- Green technology: Extensive use of environmentally friendly materials that meet European REACH requirements.
- Specially formulated compound and polymer blends keep the rubber flexible for maximum performance in extreme temperatures improving safety and handling in northern winter conditions, designated with the Severe Service Emblem.
- Specially blended Silica-Reinforced Formula for excellent grip performance in low temperatures.

RECETTE DU COMPOSÉ

- Technologie verte : Utilisation intensive de matériaux écologiques conformes aux exigences REACH de l'Europe.
- Mélange spécial de composés et de polymères qui maintient la souplesse du caoutchouc pour une performance maximale par grand froid, améliorant la sécurité et la maniabilité dans les hivers nordiques, conçu avec l'emblème de «Service intensif».
- Formulation de mélange particulière renforcée au silice qui permet une excellente adhérence par basses températures

SAILUN LIMITED WARRANTY

This limited warranty is available only to the original purchaser of new replacement tire(s) sold by SAILUN TIRE and used on the same vehicle that they were originally installed on. This warranty applies to tires purchased after January 1, 2017. Tires purchased before January 1, 2017 are covered by the previous published SAILUN Warranty. The SAILUN Total Coverage Warranty offers the consumer the following benefits: • Coverage for Defects in Workmanship and Materials • Road Hazard Replacement Program • The Limited Kilometer Tread Wear Protection Policy* • 30 Day Trial* • On Select SAILUN patterns only - check the SAILUN Warranty Table for patterns covered. For the purposes of this warranty, when a tire is worn down to 2/32" (measured at any point in the face of the tire), it is considered to have rendered full service and is no longer legal for further use.

WORKMANSHIP AND MATERIALS

All SAILUN tires are warrantied against defects in workmanship and material for a period of 60 months from the date of purchase. Any qualifying SAILUN passenger or light truck tire deemed to have a defect in workmanship or materials will be replaced free of charge for the initial warranty period which is the first 25% of original usable tread life, or within 12 months from the date of purchase, whichever comes first. When a tire has worn past 25% for free replacement and a warrantable condition is found, the customer must pay for the cost of a new comparable SAILUN passenger or light truck tire on a prorated basis. The dealer shall determine this cost by multiplying the percentage of usable tread worn by the current retail selling price (Suggested Retail Price x 80%) of that tire at the time of warranty replacement. Under all circumstances, the cost of mounting, balancing, service charges and/or disposal fees including applicable taxes are required to be paid by the consumer.

WHAT IS NOT COVERED UNDER THIS LIMITED WARRANTY

• Ride complaints after the first 2/32" of tread wear or replacement of 3 or more tires from the same vehicle will not be accepted. • Premature or irregular wear due to vehicle mechanical deficiencies or failure to rotate the tires at recommended intervals. • Tires on any vehicle registered, and normally operated outside Canada. • Damage from incorrect mounting or dismounting of the tire, incorrect application, water or other material trapped inside the tire during mounting or failure to balance the tires. • Damage from over or under inflation, overloading, fire, theft, and defective vehicle mechanical conditions. • Damage from racing, off road use (forestry roads, gravel, rock) and misapplication of the tire to vehicle, etc. • Damage from abuse, misuse, tire alteration or a tire that has been run flat. • Any tires worn beyond the wear indicators. (Less than 2/32" remaining tread depth). • Flat spotting caused by improper storage or brake lock. • Damage from accident, chemical corrosion, tire alteration or vandalism. • Tire which D.O.T. identification number and/or brand name has been removed intentionally. • Loss of time or use, inconvenience or any incidental or consequential damage. • Tires used on Recreational Vehicles (For camping & Motor homes, etc.) or in commercial service.

OTHER LIMITATIONS INCLUDE BUT ARE NOT LIMITED TO THE FOLLOWING:

• Failure to rotate tires as recommended voids the tread wear protection policy. • Tires that are a different size than recommended for your vehicle. • Winter tires must be used only in winter months, which are determined to be September 1st through April 30th of the following year.

ROAD HAZARD REPLACEMENT PROGRAM

SAILUN Tire offers a "limited, free replacement" road hazard program which applies to all SAILUN passenger and light truck patterns. This free replacement road hazard program applies only during the first 3/32 of the original usable tread or two years from the date of purchase, whichever comes first. SAILUN will replace the un-repairable tire with a similar new SAILUN Tire. Once a tire is worn beyond the first 3/32, or more than two years from date of purchase, this road hazard warranty is null and void. Repairable tires must always be repaired at the vehicle owner's expense.

WHAT IS NOT COVERED UNDER THE ROAD HAZARD REPLACEMENT PROGRAM

• A tire that is damaged due to vandalism. • A tire that is damaged due to an accident. • A tire that is repairable under Rubber Manufacturers Association (RMA) standards. • A tire that has failed due to commercial use. • To damage from racing, off road use (forestry roads, gravel, rock) and misapplication of the tire to vehicle. • A tire that is damaged due to use of snow chains or studs. • A tire that is damaged, or failed due to irregular wear caused by mechanical issues. • Tires transferred from the vehicle upon which they were originally installed.

LIMITED TREAD LIFE PROTECTION

Check the SAILUN Warranty Table for patterns covered. Select SAILUN patterns are assigned Limited Tread Life Protection that protects the consumer against premature tread wear. If a tire reaches the end of its "usable tread life" before the stated kilometer protection, the consumer will be issued a replacement SAILUN tire on a prorated basis, which means the consumer will be responsible for a percentage of the replacement cost. In order to maintain tread wear protection, all tires must be rotated at least every 10,000 km. Under all circumstances, the cost of mounting, balancing and any other service charges including applicable taxes, disposal fees are required to be paid by the consumer.

CONSUMER'S OBLIGATIONS WHEN FILING CLAIM

To maintain Kilometer Tread Wear Protection and Road Hazard Replacement Program, the consumer is responsible for the following: • Any claims must be presented to an authorized SAILUN TIRE dealer. • Submit or present a copy of the original purchase receipt with documented automobile kilometers at time of tire purchase and installation. • Submit a tire rotation record showing that all tires have been rotated at least every 10,000 km.

SAILUN 30 DAY TRIAL PROGRAM

Check the SAILUN Warranty Table for patterns covered. Select SAILUN patterns are assigned 30 Day Trial coverage. If you are not satisfied with your new set of tires any time within 30 days of purchase, please return to the original place of purchase where you will be entitled to a full credit towards a different set of tires at that original place of purchase. The original sales invoice and the completed 30 Day Trial registration card are mandatory for refund under the 30 Day Trial Program. The SAILUN 30 Day Trial is a supplement to the SAILUN Limited Warranty that is in place for your SAILUN tires. The warranty limitations and exclusions of the SAILUN Limited Warranty apply to the SAILUN 30 Day Trial Program. You will not be entitled to a refund under this 30 Day Trial if the tires: 1. Are not still installed on the original installation vehicle. 2. Were regularly operated outside of Canada. 3. Are damaged by road hazard, negligence, abuse, improper inflation or load, defective wheel or vehicle conditions. 4. Were installed on a commercial vehicle or a vehicle used for commercial purposes.

TIRE CARE AND MAINTENANCE GUIDE

Tire failure can result in serious damage and/or personal injury. To reduce the risk of tire failure we recommend the following: • Maintain proper inflation pressure and do not use at under inflation or over inflation. Pressure should be set at the level recommended by vehicle manufacturer. • Wheel alignment and balancing should be checked at regular intervals. • Do not overload. The maximum load carrying capacity is molded on the sidewall of the tire. • Do not spin your tires excessively and avoid driving over curbs, potholes, obstacles and edges of pavement. • Never drive on smooth (bald) tires. By law, tires must be replaced when 2/32" of tread depth remain, as indicated by tread wear indicator molded in the tread grooves. • Check your tires frequently for any scrapes, cuts, foreign objects, separations or bulges. If damage is found, do not attempt to dismount a tire yourself. Change damaged tire with the spare and contact your local authorized SAILUN TIRE dealer immediately. • Do not drive in excess of speed limits allowed by law, or the maximum speed justified by driving conditions.

APPROVED TIRE ROTATION INTERVALS AND PATTERNS

The purpose of regularly rotating tires is to prolong their useful life by achieving more uniform wear for all tires on a vehicle. Before rotating tires, always consult the owner's manual for rotation recommendations for specific vehicles. If no rotation period is specified, tires should be rotated, at minimum, every 10,000KM or at any sign of uneven wear. The first rotation is the most important. Rotating the tires as recommended by the vehicle or tire manufacturer will help even out the amount of wear on each tire and extend the life of the entire set. Also, note that some kinds of tires cannot be rotated in the manners as shown. Such tires include: "Temporary Use Spares", unidirectional tires and tires with asymmetric tread designs. Also, some vehicles may have different sized tires mounted on the front and rear axles, and these different sized tires have rotation restrictions. Check the owner's manual for the proper rotation recommendations for these special cases. When tires are rotated, the inflation pressures must be adjusted for the tires' new positions in accordance with the actual loads on that wheel position and the vehicle manufacturer's recommendations. Underinflated or overinflated tires may result in poor handling, uneven tread wear, and increased fuel consumption. If the tires show uneven wear, ask the service person to check for and correct any misalignment, imbalance, or other mechanical problem before rotation.

SAILUN WARRANTY TABLE TABLEAU DE GARANTIE DE SAILUN

MODEL	DEFECTS/ MATERIALS	# MONTHS	ROAD HAZARD	TREAD LIFE PROTECTION	KM/ MONTHS	30 DAY TRIAL
MODÈLE	DÉFAUTS/ MATÉRIEL	MOIS	AVARIES ROUILLIERES	PROTECTION DE LA BANDE DÉROULEMENT	KM / MOIS	ESSAI DE 30 JOURS
ERANGE EV	YES	60	YES	YES, EV+Hy	80K / 60 *	NO
ERANGE EV	YES	60	YES	YES, ICE**	130K / 60 *	NO
Inspire	YES	60	YES	YES	120K / 60	YES
Atrezzo SH408	YES	60	YES	YES	100K / 60	YES
Atrezzo Touring WR	YES	60	YES	YES	100K / 60	NO
Atrezzo SVA2	YES	60	YES	YES	80K / 60	YES
Atrezzo Z4+AS	YES	60	YES	NO	-	NO
Atrezzo 4S	YES	60	YES	YES	100K/60	YES
Atrezzo 4Season	YES	60	YES	YES	65K / 60	NO
Atrezzo ZSR	YES	60	YES	NO	-	NO
Atrezzo R01	YES	60	YES	NO	-	NO
Atrezzo ZSR SUV	YES	60	YES	NO	-	NO
Atrezzo SUV TCOON	Yes	60	Yes	Yes	100K / 60	Yes
TerraMax CVR	YES	60	YES	YES	100K / 60	NO
TERRAMAX HT2	YES	60	YES	YES	100K / 60	YES
TerraMax HLT	YES	60	YES	YES	80K / 60	NO
TerraMax HLT-C Commercial	YES	60	YES	NO	-	NO
Atrezzo SVR LX+	YES	60	YES	NO	60K / 60	NO
TerraMax AT2	YES	60	YES	YES	80K / 60	YES
TerraMax RT	YES	60	YES	YES	72K / 60	YES
TerraMax MT	YES	60	YES	NO	-	NO
WSTX	YES	60	YES	NO	-	NO
WLS2	YES	60	YES	NO	-	NO
WST2	YES	60	YES	NO	-	NO
WST3	YES	60	YES	NO	-	NO
WST1, WST1 C	YES	60	YES	NO	-	NO

**ICE= INTERNAL COMBUSTION ENGINE VEHICLE, EV=ELECTRIC VEHICLE, Hy = HEYBRID VEHICLE
Note: All tire models, staggered vehicle fitments have half mileage for rear tires if different size than the front tires.

GARANTIE LIMITÉE DE SAILUN AU CANADA

La présente garantie limitée s'applique uniquement au premier acheteur de pneus de remplacement neufs vendus par Pneus SAILUN et utilisés uniquement sur le véhicule sur lequel ils ont été posés à l'origine. Cette garantie limitée s'applique aux pneus achetés après le 1er janvier 2017. Les pneus achetés avant cette date sont couverts par la garantie SAILUN précédemment publiée. La couverture complète de SAILUN offre les avantages suivants au client : • Couverture des défauts de main-d'œuvre et de matériaux • Remplacement des pneus en vertu du programme contre les avaries routières • Politique de protection limitée sur l'usure de la bande de roulement relativement au kilométrage* • Période d'essai de 30 jours*. *Sur certains motifs de bande SAILUN seulement - consultez le tableau de garantie SAILUN pour connaître les motifs en question. Aux fins de la présente garantie, lorsqu'un pneu est usé jusqu'à 2/32e de pouce (mesuré à n'importe quel endroit de la bande de roulement), on juge qu'il a atteint la fin de sa vie utile et qu'il ne peut plus être utilisé légalement.

MAIN-D'OEUVRE ET MATÉRIAUX

Tous les pneus SAILUN sont garantis contre tout défaut de main-d'œuvre et de matériel pour une période de 60 mois à compter de la date d'achat. Tout pneu SAILUN d'autos/camionnettes admissible réputé avoir un défaut de main-d'œuvre ou de matériel sera remplacé sans frais pour la période de garantie initiale, soit le premier 25% de la bande originale utile, ou dans les 12 mois après la date d'achat, selon la première éventualité. Lorsqu'un pneu est usé passé le premier 25% pour un remplacement sans frais et qu'un état garanti est trouvé, le client doit payer au prorata le coût du pneu d'autos/camionnettes SAILUN neuf comparable. Le détaillant déterminera ce prix en multipliant le pourcentage d'usure de la bande utile par le prix de vente courant au détail (prix de détail suggéré x 80%) de ce pneu au moment du remplacement. Dans tous les cas, le coût du montage, de l'équilibrage, des frais de service ou des frais de récupération du pneu, y compris les taxes applicables, est payé par le client.

CE QUE CETTE GARANTIE NE COUVRE PAS

- Les plaintes relatives à la dégradation du comportement routier après les premiers 2/32e de pouce d'usure ou le remplacement de trois pneus ou plus du même véhicule seront refusées.
- Une usure prématurée ou irrégulière en raison des défaillances mécaniques du véhicule ou tout manquement à permuter les pneus aux intervalles recommandés.
- Les pneus sur tout véhicule immatriculé et exploité en temps normal à l'extérieur du Canada.
- Tout dommage en raison d'un montage ou d'un démontage incorrect du pneu, toute mauvaise utilisation, de l'eau ou toute autre matière emprisonnée à l'intérieur du pneu pendant le montage, ou tout manquement à équilibrer les pneus.
- Tout dommage causé par un gonflage excessif ou insuffisant, toute surcharge, feu, vol et toute défaillance mécanique du véhicule.
- Tout dommage causé par la course, par une utilisation hors route et inappropriée du véhicule.
- Tout dommage causé par l'abus, une mauvaise utilisation ou altération du pneu, ou par un pneu qui a roulé à plat.
- Tout pneu usé au-delà des témoins d'usure. (Moins de 2/32e de pouce restants de la bande de roulement).
- Tout méplat causé par un mauvais entreposage ou par un freinage excessif.
- Tout dommage causé par un accident, le feu, la corrosion chimique, une altération du pneu ou du vandalisme.
- Tout pneu dont le numéro d'identification DOT ou le nom de la marque a été supprimé intentionnellement.
- Toute perte de temps ou d'utilisation du véhicule, tout inconfort ou tout dommage accessoire ou indirect.
- Les pneus utilisés sur des véhicules récréatifs (pour le camping ou les motorisés, etc.) ou en service commercial.

AUTRES RESTRICTIONS INCLUSES, MAIS NON LIMITÉES AUX POINTS SUIVANTS :

- Tout manquement à permuter les pneus selon les recommandations annule la politique de protection contre l'usure.
- Les pneus qui sont d'une dimension autre que celle recommandée pour votre véhicule.
- Les pneus d'hiver doivent être utilisés uniquement pendant les mois d'hiver, définis comme débutant le 1er septembre jusqu'au 30 avril de l'année suivante.

PROGRAMME DE REMPLACEMENT EN RAISON DES AVARIES ROUTIÈRES

Pneus SAILUN offre un programme de « remplacement limité sans frais » relatif aux avaries routières pour tous les pneus SAILUN pour autos/camionnettes. Ce programme de remplacement sans frais relatif aux avaries routières ne s'applique qu'au premier 3/32e de pouce de la bande originale utile ou pendant deux ans à partir de la date d'achat, selon la première éventualité. SAILUN remplacera le pneu non réparable par un pneu SAILUN neuf similaire. Si le pneu est usé au-delà du premier 3/32e de pouce de la bande, ou si deux ans se sont écoulés depuis la date d'achat, cette garantie sur les avaries routières est nulle et sans effet. Les pneus réparables sont réparés aux frais du propriétaire du véhicule.

CE QUI N'EST PAS COUVERT PAR LA GARANTIE CONTRE LES AVARIES ROUTIÈRES

- Un pneu endommagé à cause de vandalisme.
- Un pneu endommagé en raison d'un accident.
- Un pneu réparable selon les normes de la Rubber Manufacturers Association (RMA).
- Un pneu dont la défaillance est le résultat d'une utilisation commerciale.
- Un pneu endommagé ou dont la défaillance est le résultat d'une utilisation en course ou hors route.
- Un pneu endommagé en raison d'utilisation de chaînes à neige ou de crampons.
- Des pneus transférés du véhicule sur lequel ils ont été posés à l'origine.
- Un pneu endommagé ou dont la défaillance est le résultat d'une usure irrégulière causée par des problèmes mécaniques.

PROTECTION LIMITÉE DE LA BANDE DE ROULEMENT

Consultez le tableau de garantie SAILUN pour connaître les modèles couverts. Certains modèles de pneus SAILUN sont couverts en vertu du programme de protection limitée de la bande de roulement, qui protège les clients contre l'usure prématurée de la bande. Si un pneu atteint la fin de la « vie utile de sa bande de roulement » avant la protection énoncée du kilométrage, le client recevra un pneu de remplacement SAILUN au prorata, ce qui signifie que le client est responsable d'un pourcentage du coût de remplacement. Afin de maintenir la protection de la bande de roulement, tous les pneus doivent être permutés au moins aux 10 000 kilomètres. Dans tous les cas, le client doit payer le coût du montage, de l'équilibrage et de tout autre service, y compris les taxes applicables et les frais de récupération du pneu.

OBLIGATIONS DU CLIENT LORS D'UNE RÉCLAMATION

Afin de conserver la protection sur le kilométrage de la bande de roulement et le programme de remplacement en raison des avaries routières, le client est responsable de ce qui suit : • Toute réclamation doit être présentée à un détaillant agréé de pneus SAILUN. • Envoyer ou présenter une copie du reçu d'achat original, accompagné du kilométrage documenté du véhicule au moment de l'achat et de l'installation du (des) pneu(s). • Présenter un registre de permutation des pneus attestant que tous les pneus ont été permutés au moins tous les 10 000 kilomètres.

PÉRIODE D'ESSAI DE 30 JOURS DE SAILUN

Consultez le tableau de garantie SAILUN pour connaître les modèles couverts. Certains modèles de pneus SAILUN bénéficient d'une période d'essai de 30 jours. Si vous n'êtes pas satisfait de votre jeu de pneus neufs en tout temps dans les 30 jours après l'achat, retournez-les à l'endroit même où vous les avez achetés et vous aurez droit à un crédit complet envers un jeu de pneus différent à cet endroit. Afin d'obtenir un remboursement en vertu de la période d'essai de 30 jours, la facture originale et la carte d'enregistrement dûment remplies sont obligatoires. La période d'essai de 30 jours de SAILUN est un ajout à la garantie limitée SAILUN dont bénéficient vos pneus SAILUN. Les restrictions et les exclusions de la garantie limitée de SAILUN s'appliquent à la période d'essai de 30 jours. Aucun remboursement ne vous sera alloué en vertu de la période d'essai de 30 jours si vos pneus : 1. Ne sont pas installés sur le véhicule d'origine. 2. Ont roulé à intervalles réguliers à l'extérieur du Canada. 3. Ont été endommagés par des avaries routières, de la négligence, de l'abus, une charge ou un gonflage inapproprié, des jantes ou un véhicule déflectueux. 4. Ont été installés sur un véhicule à vocation commerciale ou sur un véhicule utilisé à des fins commerciales.

GUIDE D'ENTRETIEN ET SOIN DES PNEUS

La défaillance d'un pneu peut provoquer des dommages graves ou des lésions corporelles. Afin de réduire le risque de défaillance nous recommandons ce qui suit : • Garder une pression d'air adéquate et ne roulez pas sur des pneus qui sont sous-gonflés ou sur-gonflés. La pression d'air doit être celle recommandée par le constructeur du véhicule. • Vérifier l'équilibrage et le parallélisme des roues à intervalles réguliers. • Ne pas surcharger le véhicule. La capacité de charge maximale est indiquée sur le flanc du pneu. • Ne pas faire patiner les pneus de manière excessive et éviter de passer sur les trottoirs, dans les nids-de-poule, les obstacles ou sur les accotements. • Ne jamais rouler sur des pneus lisses. La loi exige de remplacer tout pneu dont la profondeur de la bande de roulement n'est plus qu'à 2/32e de pouce, comme l'indiquent les témoins d'usure moulés dans les rainures de la bande. • Vérifier les pneus souvent afin d'y déceler des éraflures, coupures, corps étrangers, séparations ou gonflements. Ne pas tenter de démonter le pneu vous-même s'il est endommagé. Changer le pneu endommagé par le pneu de secours et communiquer immédiatement avec un détaillant de pneus SAILUN agréé. • Ne jamais dépasser la limite de vitesse permise par la loi ou la vitesse maximale dictée par les conditions routières.

SCHEMAS ET INTERVALLES DE PERMUTATION APPROUVÉS

L'idée derrière une permutation des pneus à intervalles réguliers est de prolonger leur durée de vie utile grâce à une usure uniforme des quatre pneus. Avant de les permuter, consultez toujours le manuel du propriétaire pour connaître les recommandations de permutation pour un véhicule en particulier. S'il n'y a aucune période de permutation précise, les pneus devraient être permutés au moins aux 10 000 km ou dès qu'un signe d'usure irrégulière est perçu. La première permutation est la plus importante. Permuter les pneus selon les recommandations du constructeur du véhicule ou du fabricant de pneus aidera à répartir le taux d'usure de chaque pneu et prolonger ainsi la durée de vie des quatre pneus. Attention! Il existe des pneus que l'on ne peut pas permuter selon les schémas illustrés, comme les pneus de secours temporaires, les pneus directionnels et les pneus dotés d'un motif de bande asymétrique. Certains véhicules peuvent exiger des pneus différents à l'avant et à l'arrière, aussi demandent-ils une permutation particulière. Il faut donc consulter le manuel du propriétaire pour ces cas distincts. Lors de la permutation, la pression de gonflage doit être ajustée aux nouvelles positions des pneus en conformité avec les charges réelles de chaque position de roue et selon les recommandations du constructeur du véhicule. Des pneus trop ou insuffisamment gonflés peuvent provoquer une mauvaise maniabilité, une usure irrégulière et une plus grande consommation de carburant. Si vous remarquez une usure irrégulière, demandez au technicien de vérifier et de corriger tout mauvais parallélisme, tout défaut d'équilibrage, ou tout autre problème mécanique avant d'effectuer la permutation.

SAILUN

ROAD HAZARD REPLACEMENT PROGRAM

SAILUN Tire offers a “limited, free replacement” road hazard program which applies to all SAILUN passenger and light truck patterns. This program is a gesture of goodwill and not a warranty that your tire will not fail due to a road hazard. This free replacement road hazard program applies only during the first 3/32 of the original usable tread or two years from the date of purchase, whichever comes first. SAILUN will replace the un-repairable tire with a similar new SAILUN Tire. Mounting, balancing and applicable taxes are the responsibility of the consumer. Once a tire is worn beyond the first 3/32, or more than two years from date of purchase, this road hazard program is null and void. Repairable tires must always be repaired at the vehicle owner’s expense.



This replacement program applies to all tires purchased after January 1, 2025. (Tires purchased prior to 1/1/2025 do not qualify for this program.)



SAILUN TIRE

sailuntire.ca



V5.26C

Head Office Address: 2425 Matheson Blvd E #401,
Mississauga, ON L4W 5K4

Tel: (289) 499-3240 | Toll Free: 1-855-499-3240