



S606 EFT

PREMIUM STEER ALL-POSITION
Haut de gamme toutes positions

The S606 EFT is Sailun's premium regional steer tire, featuring extra wide shoulders with built-in sipes for excellent stability and traction under all weather conditions. An extra deep 21/32" tread depth ensures the S606 EFT delivers exceptional mileage, while an interlocking symmetrical rib design promotes even wear and a square footprint.

Le S606 EFT de Sailun est un pneu directeur haut de gamme pour le service régional doté d'épaulements très larges munis de lamelles qui assurent une excellente stabilité et une très bonne adhérence dans toutes les conditions climatiques. Ses sculptures profondes de 21/32e de pouce permettent un kilométrage exceptionnel, tandis qu'un dessin de nervure asymétrique imbriqué favorise une usure uniforme et forme une empreinte carrée sur le sol.



FEATURES & BENEFITS:

- Multi-sipes improve traction in wet conditions and dissipate heat for prolonged tread life.
- Unique tread wall grooves help reduce irregular wear and improve traction.
- Stone ejectors protect tire from stone drilling.
- Extra deep tread pattern (21/32") with special compound for extended tread life.
- Wide footprint and square shoulder design for improved stability and mileage.

CARACTÉRISTIQUES ET AVANTAGES :

- La multitude de lamelles améliore l'adhérence sur chaussées mouillées et dissipe la chaleur ce qui prolonge la durée de vie de la bande de roulement.
- Les arêtes mordantes uniques le long des blocs réduisent l'usure irrégulière et améliorent la traction.
- Les éjecteurs de cailloux protègent le pneu contre le morcellement.
- Motif de bande très profonde (21/32e) avec un composé qui prolonge la durée de vie de la bande de roulement.
- Empreinte large et épaulement de forme carrée, pour une stabilité et un kilométrage accrus.

APPLICATIONS:

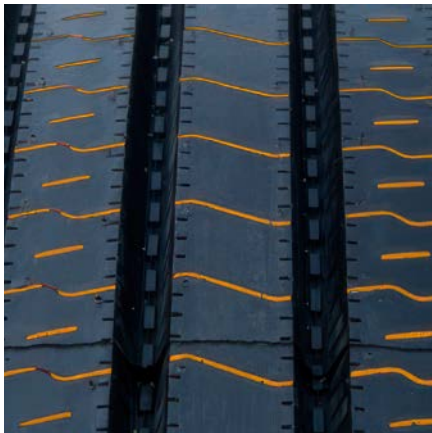
Coach Buses
Regional Trucks
Pickup and Delivery Trucks
Regional Trailers
Multi-Axle Trailers
Spread-Axle Trailers

UTILISATIONS :

Autocars
Camions de transport régional
Camions de cueillette et livraison
Remorques pour service régional
Remorques munies de plusieurs essieux
Remorques avec essieu à écartement variable

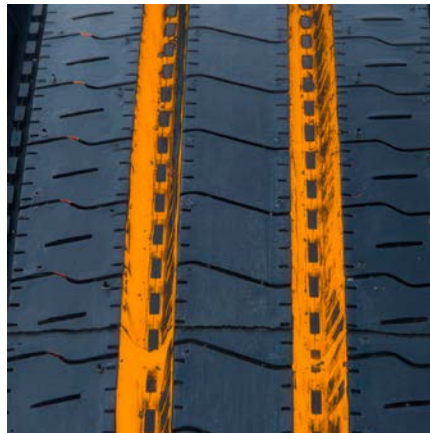
| Code | Size | LI / SR | PR | T.D. | RIM | O.D. | S.W. | S.L.R. | LCCx1 | LCCx2 | A.P. |
|---------|--------------|-----------|----|------|------|------|------|--------|-------|-------|------|
| 5543001 | 11R22.5 | 146/143 M | 16 | 21 | 8.25 | 41.6 | 10.9 | 19.4 | 6,610 | 6,005 | 120 |
| 5542984 | 11R24.5 | 149/146 M | 16 | 21 | 8.25 | 43.6 | 10.9 | 20.4 | 7,160 | 6,610 | 120 |
| 8245141 | 12R22.5* | 152/148 M | 16 | 21 | 9.00 | 42.7 | 12.1 | 19.9 | 7,830 | 6,940 | 123 |
| 1001398 | 295/75R22.5 | 144/141 L | 14 | 21 | 9.00 | 39.9 | 11.7 | 18.8 | 6,175 | 5,675 | 110 |
| 1001400 | 285/75R24.5 | 144/141 L | 14 | 21 | 8.25 | 41.3 | 11.1 | 19.5 | 6,175 | 5,675 | 110 |
| 5542019 | 295/80R22.5* | 152/149 L | 16 | 21 | 9.00 | 41.1 | 11.6 | 19.4 | 7,830 | 7,160 | 130 |
| 8244197 | 315/80R22.5* | 156/150 L | 18 | 20 | 9.00 | 42.6 | 12.3 | 19.8 | 8,820 | 7,385 | 123 |

* Non-EFT Tire / * Pneu non-EFT



Multi-sipes improve traction in wet conditions and dissipate heat for prolonged tread life.

La multitude de lamelles améliore l'adhérence sur chaussées mouillées et dissipe la chaleur ce qui prolonge la durée de vie de la bande de roulement.



Stone ejectors protect tire from stone drilling.

Les éjecteurs de cailloux protègent le pneu contre le morcellement.



Wide footprint and square shoulder design for improved stability and mileage.

Empreinte large et épaulement de forme carrée, pour une stabilité et un kilométrage accrus.