



SAW1



SUPER REGIONAL ALL-POSITION

Pneu de toutes positions épâtant pour service régional

The Sailun SAW1 is an all-position super-single tire engineered to provide exceptional handling and traction in severe winter conditions. The SAW1 features five wide zigzag grooves to channel water and slush away from the tread face to maximize the rubber-to-road contact area for unparalleled traction.

Le Sailun SAW1 est un pneu surdimensionné toutes positions conçu pour fournir une tenue de route et de la traction exceptionnelles durant la saison hivernale. Il se distingue par ses cinq rainures en zigzag qui évacuent l'eau et la gadoue de l'empreinte afin de maximiser l'aire de contact avec la route, ce qui lui assure une traction sans pareil.



FEATURES & BENEFITS:

- M&S, and 3PMS certified for severe winter service applications.
- Extensive serrated lateral sipes open to grip slippery roads for increased traction on wet, slush, snow and ice.
- Wide tread footprint delivers stability and comfort demanded by Intracity transit applications.

CARACTÉRISTIQUES ET AVANTAGES :

- M+S et le pictogramme montagne et flocon de neige, pour conduire dans les conditions routières hivernales difficiles.
- Les nombreuses lamelles latérales dentelées s'ouvrent pour s'agripper aux routes glissantes, ce qui augmente
- l'adhérence aux chaussées mouillées, enneigées, glacées et couvertes de gadoue.
- L'empreinte large offre la stabilité et le confort de roulement qu'exigent les utilisations interurbaines.

APPLICATIONS:

- Coach Buses
- Local Buses
- Cold Weather Conditions

UTILISATIONS :

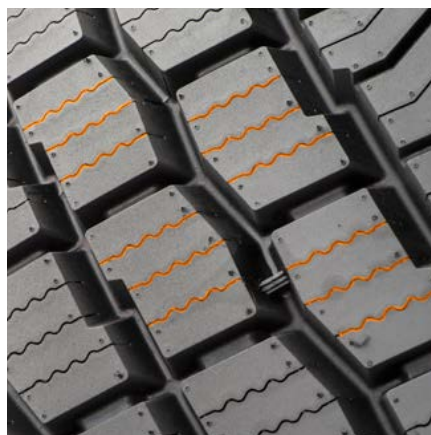
- Autocars
- Autobus
- Par temps froids

Code	Size	LI / SR	PR	T.D.	RIM	O.D.	S.W.	S.L.R.	LCCx1	LCCx2	A.P.
5546906	385/55R22.5	160K	20	18	12.25	39.2	15.2	18.4	9,920	N/A	130



Wide tread footprint delivers stability and comfort demanded by Intracity transit applications.

L'empreinte large offre la stabilité et le confort de roulement qu'exigent les utilisations interurbaines.



Extensive sipes in tread pattern for increased traction on wet, slush, snow and ice.

Une multitude de lamelles procurent une traction exceptionnelle dans la neige profonde, la neige fondante et sur chaussées mouillées.



Tie-bars on shoulder lugs add rigidity to prevent irregular wear and improve stability.

Les ponts de gomme entre les barrettes externes ajoutent de la rigidité aux barrettes afin d'empêcher l'usure irrégulière et améliorer la stabilité.