



S917

ON/OFF ROAD TRACTION

Pneu de traction sur route/hors route

The Sailun S917 drive tire has been engineered to perform in demanding off-road conditions such as mining, construction and logging applications. The S917 features an aggressive multi-lug tread design for exceptional off-road traction and an enhanced rubber compound to resist cuts and chunking. Open shoulder ribs deliver superior traction and resistance to uneven wear. The S917's deep 31/32" tread depth provides long tread life and an exceptional cost per kilometer.

Le S917 de Sailun a été conçu pour performer dans des conditions hors route extrêmes comme dans les mines, sur des chantiers de construction et de transport forestier. Le pneu S917 possède un design de semelle agressive fait de multiples barrettes offrant une traction hors route exceptionnelle et est fabriqué d'un mélange de caoutchouc amélioré résistant aux coupures et aux éclats en morceaux. Les nervures de son épaulement ouvert procurent une stabilité supérieure et une résistance à l'usure irrégulière. L'épaisseur de 31/32" de la bande de roulement du pneu S917 le rend durable et offre un excellent coût au kilomètre.

FEATURES & BENEFITS:

- Aggressive multi-lug design.
- Deep tread depth for excellent tread life.
- Open shoulder design for excellent stability.

CARACTÉRISTIQUES ET AVANTAGES :

- Sculpture de semelle agressive formée de plusieurs barrettes.
- Semelle profonde de 31/32".
- L'épaulement ouvert fournit une stabilité exceptionnelle.



APPLICATIONS:

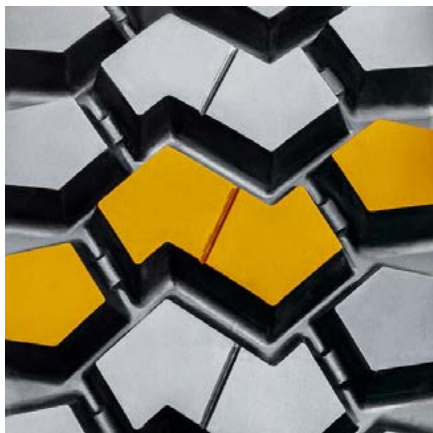
Logging Trucks
Ready Mix Trucks
Refuse Trucks
Dump Trucks

UTILISATIONS :

Camions pour le transport du bois
Bétonnières
Camion à ordures
Camion à benne

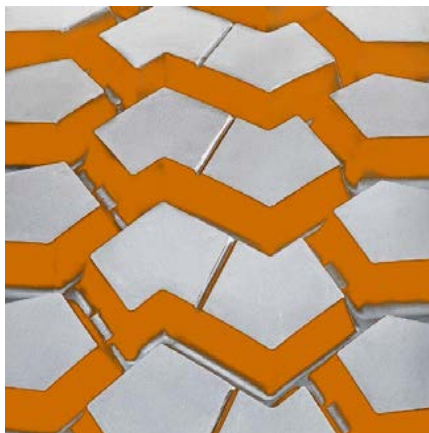
Code	Size	LI / SR	PR	T.D.	RIM	O.D.	S.W.	S.L.R.	LCCx1	LCCx2	A.P.
5549289	11R22.5	148/145 K	16	31	8.25	42.1	10.9	19.6	6,940	6,390	123
5549290	11R24.5	149/146 K	16	31	8.25	43.9	11.0	20.6	7,160	6,610	120
1001337	12R22.5	152/149 G	18	31	9.00	43.5	12.1	20.2	7,830	7,160	135
8246837*	12.00R24*	160/157 F	20	32	8.50	48.7	12.4	22.8	9,920	9,090	120
9630372	325/95R24	160/157 F	20	32	8.50	48.7	12.4	22.8	9,920	9,090	120

^ Denotes Tube Type



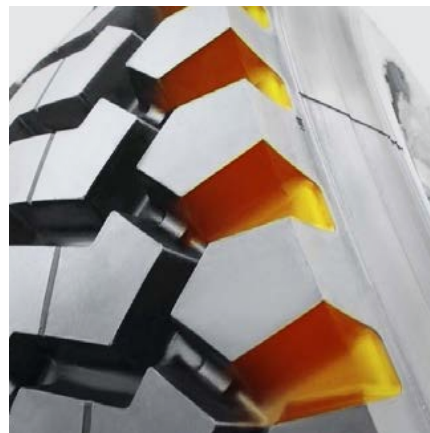
Aggressive multi-lug design.

Sculpture de semelle agressive formée de plusieurs barrettes.



Deep tread depth for excellent tread life.

Bande profonde qui prolonge sa durée de vie.



Open shoulder design for excellent traction.

L'épaulement ouvert fournit une stabilité exceptionnelle.