



# S768 EFT

## CLOSED SHOULDER DRIVE

Pneu haut de gamme, roues motrices, épaulements fermés

The S768 EFT is a premium closed shoulder drive tire, designed with a wide shoulder featuring tapered lateral edges for enhanced lateral stability. The S768 EFT also features stone ejector buttons that reduce stone retention, and an extra-deep 25/32" tread depth for enhanced tread life.

Le S768 EFT est un pneu de traction haut de gamme à épaulement fermé, conçu avec un épaulement large, doté de rebords latéraux fuselés qui augmentent la stabilité latérale. Le S768 EFT est aussi muni d'éjecteurs qui réduisent la rétention des cailloux, et d'une bande de roulement très profonde (25/32e) qui prolonge sa durée de vie.



### FEATURES & BENEFITS:

- Stone ejectors protect tire from stone drilling.
- Extra deep tread pattern (25/32") with special compound for extended tread life.
- Wide footprint and square shoulder design for improved stability and mileage.
- Multi-sipes improve traction in wet conditions and dissipate heat for prolonged tread life.

### CARACTÉRISTIQUES ET AVANTAGES :

- Les éjecteurs de cailloux protègent le pneu contre le morcellement.
- Bande très profonde (25/32e) dotée d'un composé particulier qui prolonge sa durée de vie.
- Empreinte large et épaulement de forme carrée, qui augmentent la stabilité et prolonge le kilométrage.
- La multitude de lamelles améliore l'adhérence sur le mouillé et dissipe la chaleur, ce qui favorise une longue durée de vie de la bande de roulement.

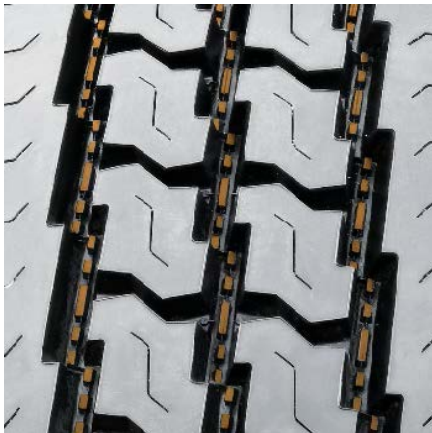
### APPLICATIONS:

Coach Buses  
Regional Trucks  
Line-Haul Trucks

### UTILISATIONS :

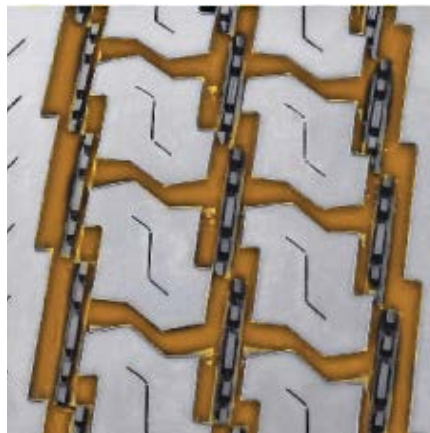
Autocars  
Camions de transport régional  
Camions de transport longue distance

| Code    | Size        | LI / SR   | PR | T.D. | RIM  | O.D. | S.W. | S.L.R. | LCCx1 | LCCx2 | A.P. |
|---------|-------------|-----------|----|------|------|------|------|--------|-------|-------|------|
| 5542986 | 11R22.5     | 146/143 M | 16 | 25   | 8.25 | 41.8 | 10.9 | 19.5   | 6,610 | 6,005 | 120  |
| 5542988 | 11R24.5     | 149/146 M | 16 | 25   | 8.25 | 43.9 | 10.9 | 20.5   | 7,160 | 6,610 | 120  |
| 8200196 | 295/75R22.5 | 144/141 L | 14 | 25   | 9.00 | 40.5 | 11.7 | 18.7   | 6,175 | 5,675 | 110  |
| 8200195 | 285/75R24.5 | 144/141 L | 14 | 25   | 8.25 | 41.9 | 11.1 | 19.6   | 6,175 | 5,675 | 110  |



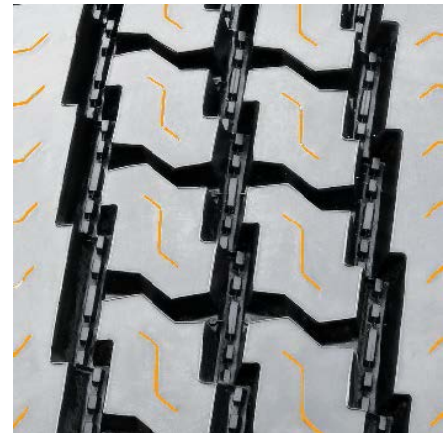
Stone ejectors protect tire from stone drilling.

Les éjecteurs de cailloux protègent le pneu contre le morcellement.



Extra deep tread pattern with special compound for extended tread life.

Bande très profonde dotée d'un composé particulier qui prolonge sa durée de vie.



Multi-sipes improve traction in wet conditions and dissipate heat for prolonged tread life.

La multitude de lamelles améliore l'adhérence sur le mouillé et dissipe la chaleur, ce qui favorise une longue durée de vie de la bande de roulement.