



S757



SUPER REGIONAL ALL WEATHER DRIVE Pneu de traction supérieur pour service régional

The represents a new generation of Sailun drive tires featuring a 240mm wide footprint. The S757 is an all-weather drive tire engineered for traction and mileage in line-haul and regional service applications. The extra-wide footprint and solid shoulders improve stability and handling, while the lug tread pattern improves grip, and 4 zig-zag channels evacuate water away from the tread face. The S757's 26/32" tread depth provides long tread life and great cost per kilometer.

Le S757 représente une nouvelle génération de pneus de traction Sailun, doté d'une empreinte d'une largeur de 240 mm. Le S757 est un pneu de traction pour toutes les conditions climatiques conçu pour fournir traction et kilométrage dans le transport longue distance et le service régional. Son empreinte très large et ses épaulements rigides améliorent la stabilité et la maniabilité, tandis que la disposition des sculptures améliore l'adhérence, et les quatre canaux en zigzag chassent l'eau sous le pneu. Les sculptures de 26/32e po assurent une longue durée de vie et un coût du kilomètre remarquable.

FEATURES & BENEFITS:

- Extensive sipes improve traction in wet conditions and dissipate heat for prolonged tread life.
- Tie-bars on external lugs add rigidity to lugs to prevent irregular wear and improve stability.
- Extra-wide footprint promotes stability, improved handling, even treadwear, and long tread life.
- 3PMS certified for all weather conditions.

CARACTÉRISTIQUES ET AVANTAGES :

- Les nombreuses lamelles améliorent la traction dans la pluie et dissipent la chaleur pour une durée de vie prolongée.
- Les ponts de gomme entre les barrettes externes ajoutent de la rigidité aux barrettes afin d'empêcher l'usure irrégulière et améliorer la stabilité.
- L'empreinte très large favorise la stabilité, améliore la maniabilité, l'usure uniforme et la longévité de la bande de roulement.
- Certifié 3PMS pour toutes les conditions météorologiques.



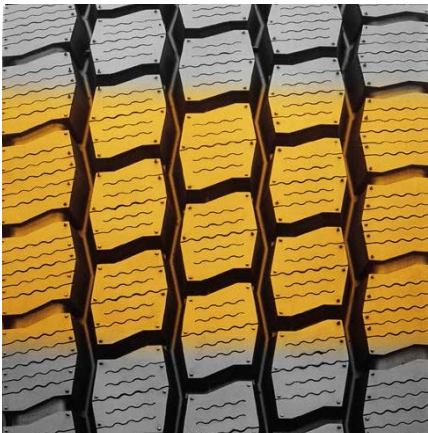
APPLICATIONS:

Regional Trucks
Pick-up and Delivery Trucks
Line-Haul Trucks

UTILISATIONS :

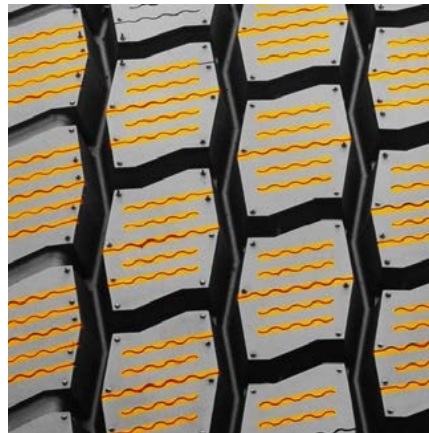
Camions de service régional
Camions de cueillette et de livraison
Camions de transport longue distance

Code	Size	LI / SR	PR	T.D.	RIM	O.D.	S.W.	S.L.R.	LCCx1	LCCx2	A.P.
5542490	11R22.5	146/143 L	16	26	8.25	41.9	11.0	19.5	6,610	6,005	120
5543713	295/75R22.5	146/143 L	16	26	9.00	39.9	11.7	18.7	6,610	6,005	120
5542494	11R24.5	149/146 L	16	26	8.25	43.9	11.0	20.4	7,160	6,610	120



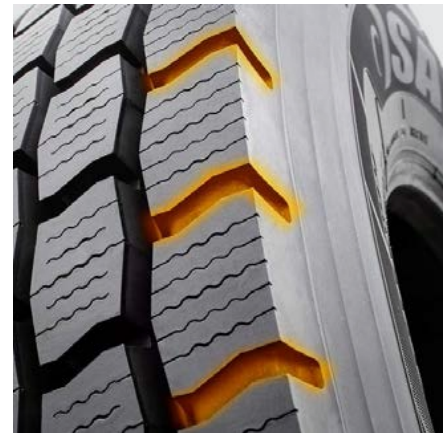
Extra-wide footprint promotes stability, improved handling, even treadwear, and long tread life.

L'empreinte très large favorise la stabilité, améliore la maniabilité, l'usure uniforme et la longévité de la bande de roulement.



Extensive sipes improve traction in wet conditions and dissipate heat for prolonged tread life.

Les nombreuses lamelles améliorent la traction dans la pluie et dissipent la chaleur pour une durée de vie prolongée.



Tie-bars on shoulder lugs add rigidity to prevent irregular wear and improve stability.

Les ponts de gomme entre les barrettes externes ajoutent de la rigidité aux barrettes afin d'empêcher l'usure irrégulière et améliorer la stabilité.