



# S624 EFT

## PREMIUM LINE-HAUL TRAILER

Pneu de remorque haut de gamme pour transport longue distance

The S624 EFT is a premium free-rolling position trailer tire for on highway applications. The tread pattern features a decoupling groove to resist irregular wear. The rib pattern promotes long even wear and low rolling resistance. The S624 EFT utilizes new Advanced Compound Technology tread compound. Advanced Compound Technology is produced by mixing in a fluid state for the best compound dispersion. The benefit of Advanced Compound Technology is maximized mileage, wet traction and rolling resistance without compromise.

Le S624 EFT est un pneu haut de gamme de remorque en position de roue libre qui convient pour des applications sur autoroute. Le dessin de la bande de roulement comporte une rainure de découplage permettant de résister à l'usure irrégulière. Les nervures, elles, contribuent à favoriser une usure uniforme, une durée de vie prolongée ainsi qu'une faible résistance au roulement. Le S624 EFT utilise un nouveau composé de bande de roulement de technologie avancée. La technologie de composé avancée est produite en mélangeant dans un état fluide pour la meilleure dispersion. Il permet ainsi de maximiser le kilométrage, d'améliorer la traction sur chaussée mouillée et de réduire la résistance au roulement, et ce, sans compromis.



### FEATURES & BENEFITS:

- Decoupling grooves help minimize irregular wear.
- Micro-sipes improve traction in wet conditions and dissipate heat for prolonged tread life.
- Advanced Compound Technology for maximum mileage, wet traction and rolling resistance
- Smartway verified

### CARACTÉRISTIQUES ET AVANTAGES :

- Des rainures de découplage aident à réduire l'usure irrégulière.
- Des micro-lamelles améliorent la traction sur chaussée mouillée et dissipent la chaleur pour prolonger la durée de vie de la bande de roulement.
- Le composé de bande de roulement de technologie avancée permet de maximiser le kilométrage, d'améliorer la traction sur chaussée mouillée et de réduire la résistance au roulement.
- Smartway vérifié au roulement.

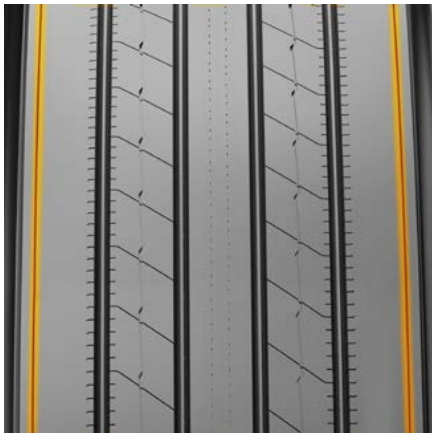
### APPLICATIONS:

Line-Haul Trailers (Tandem)

### UTILISATIONS :

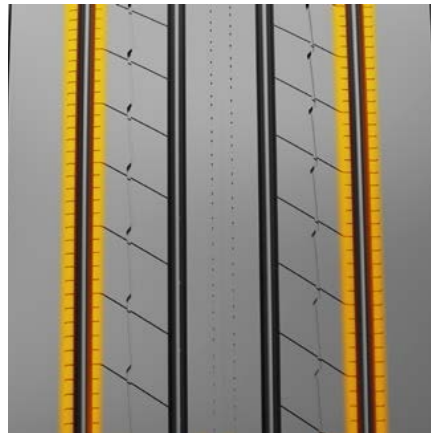
Remorques pour transport longue distance (Tandem)

Code	Size	LI / SR	PR	T.D.	RIM	O.D.	S.W.	S.L.R.	LCCx1	LCCx2	A.P.
9630534	11R22.5	144/142 M	14	12	8.25	41.5	11.0	19.3	6,175	5,840	105
9630535	11R24.5	146/143 M	14	12	8.25	43.5	11.0	20.3	6,610	6,005	105
9630536	295/75R22.5	144/141 M	14	12	9.00	39.9	11.7	18.7	6,175	5,675	110
9630537	285/75R24.5	144/141 M	14	12	8.25	41.3	11.1	19.4	6,175	5,675	110



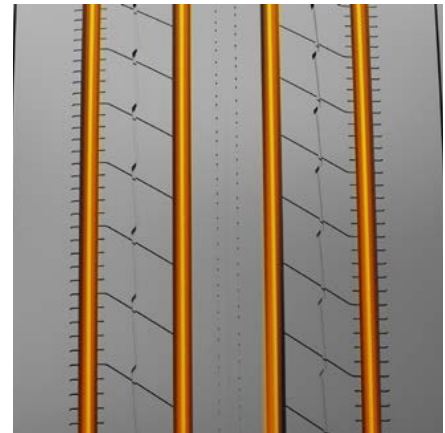
Decoupling groove helps to minimize irregular wear.

Des rainures de découplage aident à réduire l'usure irrégulière.



Micro-sipes improve traction in wet conditions and dissipate heat for prolonged tread life.

Des micro-lamelles améliorent la traction sur chaussée mouillée et dissipent la chaleur pour prolonger la durée de vie de la bande de roulement.



Shallow five-rib design and Advanced Compound Technology compound for low rolling resistance.

Le composé de bande de roulement de technologie avancée permet de maximiser le kilométrage, d'améliorer la traction sur chaussée mouillée et de réduire la résistance au roulement.