



SDW1



REGIONAL DRIVE

Pneu de traction pour service régional

The SDW1 is a regional highway drive tire designed for performance in all weather conditions. The extensive siping and 3PMS certification ensure the SDW1 maintains traction in snow and ice conditions. The open lug design is optimal for traction and mileage performance.

Le SDW1 est un pneu conçu pour offrir un rendement fiable sur les routes régionales, peu importe les conditions météorologiques. Ses nombreuses lamelles et son homologation 3PMS garantissent sa traction optimale sur la neige et la glace. La conception ouverte à sculptures du SDW1 optimise sa traction et son kilométrage.



FEATURES & BENEFITS:

- Integrated tie bars reduce irregular wear and promote increased stability.
- Lug configuration and siping design improves overall snow, ice and wet grip.
- 3PMS certified, all-weather tread designed for regional use.

CARACTÉRISTIQUES ET AVANTAGES :

- Les ponts de gomme intégrés réduisent l'usure irrégulière et favorisent une plus grande stabilité.
- La configuration des sculptures et le design des lamelles améliorent l'adhérence sur les chaussées enneigées, glacées ou mouillées.
- Homologué 3PMS, bande de roulement à l'épreuve de toutes les conditions météorologiques pour utilisation sur les routes régionales.

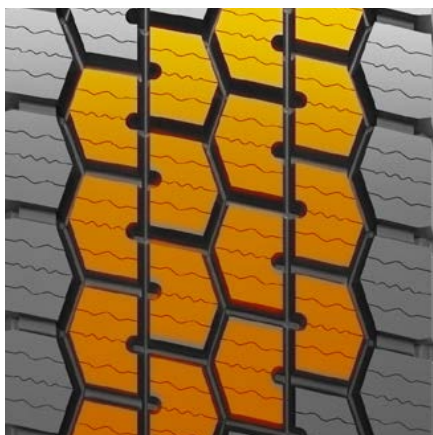
APPLICATIONS:

Pickup and Delivery Trucks
Regional Trucks
Waste Trucks
Coach Buses

UTILISATIONS :

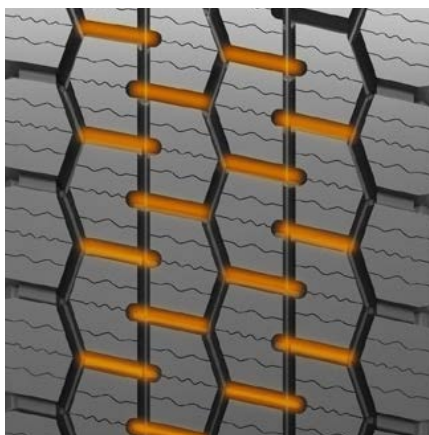
Camions de cueillette et livraison
Camions de transport régional
Camion à ordures
Autocars

Code	Size	LI / SR	PR	T.D.	RIM	O.D.	S.W.	S.L.R.	LCCx1	LCCx2	A.P.
4120564	315/80R22.5	157/154L	20	26	9.00	42.6	12.3	19.7	9,090	8,270	130



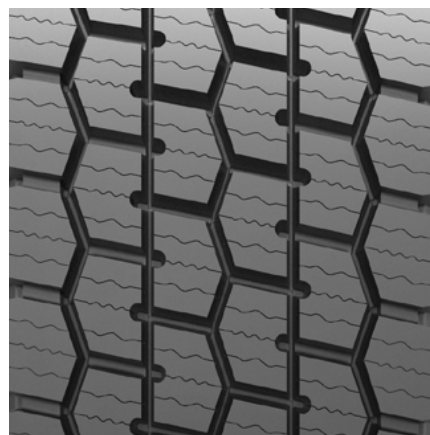
Integrated tie bars reduce irregular wear and promote increased stability.

Les ponts de gomme intégrés réduisent l'usure irrégulière et favorisent une plus grande stabilité.



Lug configuration and siping design improves overall snow, ice and wet grip.

La configuration des sculptures et le design des lamelles améliorent l'adhérence sur les chaussées enneigées, glacées ou mouillées.



3PMS certified, all-weather tread designed for regional use.

Homologué 3PMS, bande de roulement à l'épreuve de toutes les conditions météorologiques pour utilisation sur les routes régionales.