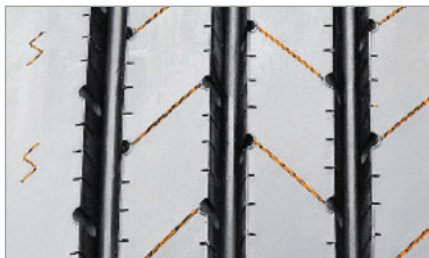


# S637 ST

## HEAVY DUTY SPECIALTY TRAILER Remorque spécialisé poids lourds

The Sailun S637 ST is an all-steel highway rib tire designed to provide the ultimate in performance for trailer applications. The heavy duty all steel construction delivers low rolling resistance, superior strength and durability while providing sure-footing and straight tracking. The S637 ST is perfect for all high load capacity trailer applications.

Le Sailun S637 ST est un pneu autoroutier à nervures entièrement en acier, conçu pour fournir une expérience ultime lorsqu'utilisé sur remorque. Sa construction robuste tout en acier procure une faible résistance au roulement, une solidité et une durabilité supérieures tout en fournissant une emprise sur le sol et un déplacement droit. Le S637 ST est idéal pour utilisations à grande capacité de charge des remorques.



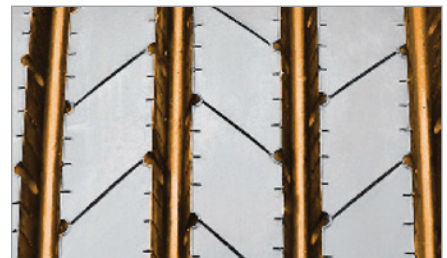
Multi-ripes improve traction in wet conditions and dissipate heat for prolonged tread life.

Les lamelles multiples améliorent la traction dans des conditions humides et dissipent la chaleur pour une durée de vie prolongée de la bande de roulement.



Shallow tread designed to reduce rolling resistance for improved fuel economy. Solid shoulder to resist irregular wear and improve fuel efficiency.

Bande de roulement peu profonde conçue pour réduire la résistance au roulement pour une meilleure économie de carburant. Épaule solide pour résister à l'usure irrégulière et améliorer le rendement énergétique.



Unique tread wall grooves help reduce irregular wear and improve traction.

Les rainures uniques de la bande de roulement aident à réduire l'usure irrégulière et à améliorer la traction.



SIZE	PRODUCT CODE	LI / SR	PR	T.D. 32nds	RIM in.	O.D. in.	S.W. in.	S.L.R. in.	LCC (1X) Lbs	LCC (2X) Lbs	AP psi
ST235/80R16*	S5541960	129/125 L	14	10	6.5	30.8	9.3	14.7	4080.0	3640.00	110.00
ST235/85R16*	S5540993	132/127 L	14	12	6.5	31.7	9.3	14.7	4400.0	3860.00	110.00

Specific warranty applies to S637 ST, for full warranty detail please visit:  
 Une garantie particulière s'applique au S637 ST, pour tous les détails veuillez consulter:  
[www.sailuntire.ca/catalogs/Sailun-MRT-Warranty.pdf](http://www.sailuntire.ca/catalogs/Sailun-MRT-Warranty.pdf)

\* All steel construction specifically designed for Trailer application only.  
 Requires special high load capacity wheel.  
 Consult wheel manufacturer for proper application.

\* Construction tout en acier expressément conçue pour les remorques.  
 Nécessite une jante particulière dotée d'une très grande capacité de charge.  
 Consultez le fabricant de la jante pour connaître son utilisation appropriée.

#### APPLICATIONS:

RV Trailers  
 5th Wheel Trailers  
 Utility Trailers  
 Boat Trailers

#### UTILISATIONS :

Roulottes (VR)  
 Remorques à sellette  
 Remorques utilitaires  
 Remorques pour bateaux

#### FEATURES & BENEFITS:

- All steel construction for maximum strength and load capacity.
  - Multi-sipes improve traction in wet conditions and dissipate heat for prolonged tread life.
  - Five rib design for improved stability.
  - Solid shoulder to resist irregular wear and improve fuel efficiency.
- \* Requires special high load capacity wheel. Consult wheel/ RV manufacturer for proper application.

#### CARACTÉRISTIQUES ET AVANTAGES :

- Construction entièrement en acier pour une résistance et une capacité de charge maximales.
  - Les multiples lamelles améliorent l'adhérence aux chaussées mouillées et dissipe la chaleur, ce qui favorise une plus longue durée de vie.
  - Les cinq nervures de la semelle améliorent la stabilité.
  - Épaulement rigide qui résiste à l'usure irrégulière et améliore l'efficacité énergétique.
- \* Requiert une jante particulière à grande capacité de charge. Consultez le fabricant de la jante ou votre VR pour connaître les utilisations appropriées.

