



SAILUN

RADIAL TRUCK TIRES

PNEUS RADIAUX POUR CAMIONS POIDS LOURD



RADIAL TRUCK TIRES
PNEUS RADIAUX POUR CAMIONS POIDS LOURD

ABBREVIATIONS

Code	Product Code
Size	Size
P.R.	Ply Rating
L.I.	Load Index
S.R.	Speed Symbol
O.D.	Overall Diameter (in)
S.W.	Section Width (in)
T.D.	Tread Depth (32nds)
RIM	Rim Width (in)
S.L.R.	Static Load Radius (in)
L.C.C.	Load Carrying Capacity@psi
A.P.	Air Pressure (psi)

ABRÉVIATIONS

Code	Code Produit
Size	Dimension
P.R.	Indice de robustesse
L.I.	Indice de charge
S.R.	Symbole de vitesse
O.D.	Diamètre extérieur
S.W.	Largeur de section
T.D.	Profondeur de sculpture (1/32e po)
RIM.	Largeur de jante (po)
S.L.R.	Rayon sous charge à l'arrêt
L.C.C.	Charge maximale (en lbs)
A.P.	Pression d'air (lbs/po2)



- 4 **S605 EFT** - ULTRA PREMIUM LINE-HAUL STEER
Pneu haut de gamme, roues directrices, pour le transport longue distance
- 5 **S606 EFT** - PREMIUM ALL-POSITION
Haut de gamme toutes positions
- 6 **S668** - ALL-POSITION
Toutes positions
- 7 **S665 EFT** - ALL-POSITION
Toutes positions
- 8 **S607** - PREMIUM REGIONAL ALL-POSITION
Haut de gamme toutes positions pour service régional
- 9 **S622 EFT** - PREMIUM LINE-HAUL TRAILER
Pneu de remorque haut de gamme pour transport longue distance
- 10 **S637** - REGIONAL ALL-POSITION
Pneu régional toutes positions
- 11 **S637SP** - REGIONAL ALL-POSITION
Pneu régional toutes positions
- 12 **S696 EFT** - ULTRA-WIDE SUPER SINGLE
Pneu à bande large
- 13 **S705 EFT** - PREMIUM LINE HAUL DRIVE
Gamme supérieure de longue distance
- 14 **SDR1** - REGIONAL DRIVE
Pneu de traction pour service régional
- 15 **S737SP** - REGIONAL DRIVE
Pneu de traction pour service régional
- 16 **S740** - PREMIUM REGIONAL DRIVE
Pneu de traction haut de gamme pour service régional
- 17 **S759** - PREMIUM REGIONAL DRIVE
Pneu de traction haut de gamme pour service régional
- 18 **S768 EFT** - PREMIUM CLOSED SHOULDER DRIVE
Pneu haut de gamme, roues motrices, épaulements fermés
- 19 **S757** - SUPER REGIONAL DRIVE
Pneu de traction supérieur pour service régional
- 20 **S753** - PREMIUM OPEN SHOULDER DRIVE
Pneu haut de gamme, roues motrices, épaulements ouverts
- 21 **S758** - ON/OFF ROAD DRIVE
Pneu de traction sur route/hors route
- 22 **SW01** - PREMIUM REGIONAL/ HIGHWAY DRIVE
Pneu de traction haut de gamme, service régional/autoroute
- 23 **SDW1** - REGIONAL DRIVE
Pneu de traction pour service régional
- 24 **S811** - MIXED SERVICE ALL-POSITION
Pneu pour service mixte, toutes positions
- 25 **S817** - MIXED SERVICE ALL-POSITION
Pneu pour service mixte, toutes positions
- 26 **S917** - ON/OFF ROAD DRIVE
Pneu de traction sur route/hors route
- 27 **S825** - MIXED SERVICE ALL-POSITION
Pneu pour service mixte, toutes positions
- 28 **S815** - MIXED SERVICE ALL-POSITION
Pneu pour service mixte, toutes positions
- 29 **SAW1** - SUPER REGIONAL ALL-POSITION
Pneu de toutes positions épatant pour service régional
- 30 **S638 CITY CONVOY** - PREMIUM URBAN TRANSIT
Pneu de remorque haut de gamme régional
- 32 **WARRANTY**
Garantie pneus de camions poids lourd



S605 EFT ULTRA PREMIUM LINE-HAUL STEER

Pneu haut de gamme, roues directrices, pour le transport longue distance

Code	Size	LI / SR	PR	T.D.	RIM	O.D.	S.W.	S.L.R.	L.C.C.							
									32nds	in.	in.	in.	in.	lbs.	lbs.	psi
S8200179	11R22.5	144/142 M	14	18	8.25	41.3	10.9	19.3	6,175	5,840	105					
S8200180	11R22.5	146/143 M	16	18	8.25	41.3	10.9	19.3	6,610	6,005	120					
S8200187	11R24.5	146/143 M	14	18	8.25	43.4	10.9	20.3	6,610	6,005	105					
S8200182	11R24.5	149/146 M	16	18	8.25	43.4	10.9	20.3	7,160	6,610	120					
S8200183	295/75R22.5	144/141 M	14	18	9.00	40.0	10.8	18.7	6,175	5,675	110					
S8200184	295/75R22.5	146/143 M	16	18	9.00	40.0	10.8	18.7	6,610	6,005	120					
S8200185	285/75R24.5	144/141 M	14	18	8.25	41.4	10.8	19.4	6,175	5,675	110					

The S605 EFT is Sailun's premium line-haul steer tire, featuring a decoupling groove and five wide ribs for a stable ride at all speeds. Stone ejectors minimize tire damage, while extra-wide grooves and S-sipes improve traction for excellent hydroplaning resistance.

Features & Benefits

- S-sipes improve traction in wet conditions and dissipate heat for prolonged tread life.
- Unique tread wall bite edges reduce irregular wear and improve traction.
- Stone ejectors protect tire from stone drilling.
- Decoupling groove helps to minimize irregular wear.

Applications:

- Coach Buses
- Regional Trucks
- Line-Haul Trucks

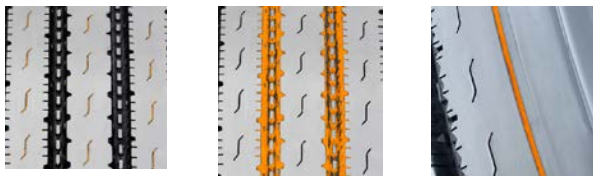
Le S605 EFT est le pneu de direction haut de gamme de Sailun pour le transport longue distance. Il est doté d'une rainure de découplage et de cinq nervures qui stabilisent la conduite à toutes les vitesses. Les éjecteurs de cailloux minimisent les dommages au pneu, alors que les rainures très larges et les lamelles en forme de « S » chassent l'eau efficacement, favorisant une excellente résistance à l'aquaplanage.

Caractéristiques et avantages :

- Les lamelles en «S» améliorent l'adhérence sur chaussées mouillées et dissipent la chaleur, ce qui prolonge la durée de vie de la bande de roulement.
- Les arêtes mordantes uniques le long des blocs réduisent l'usure irrégulière et améliorent la traction.
- Les éjecteurs de cailloux protègent le pneu contre le morcellement.
- La rainure de découplage aide à minimiser l'usure irrégulière.

Utilisations :

- Autocars
- Camions de transport régional
- Camions de transport longue distance



SMARTWAY VERIFIED TIRE:
APPROVED FOR USE ON EPA SMARTWAY CERTIFIED EQUIPMENT
PNEU APPROUVÉ POUR UTILISATION SUR DE L'ÉQUIPEMENT CERTIFIÉ SMARTWAY

S606^{EFT} PREMIUM ALL-POSITION

Haut de gamme toutes positions

Code	Size	LI / SR	PR	T.D.	RIM	O.D.	S.W.	S.L.R.	L.C.C.					
									32nds	in.	in.	Single	Dual	A.P.
												lbs.	lbs.	psi
S5543258	11R22.5	144/142 M	14	21	8.25	41.6	10.9	19.4	6,175	5,840	105			
S5543001	11R22.5	146/143 M	16	21	8.25	41.6	10.9	19.4	6,610	6,005	120			
S5543248	11R24.5	146/143 M	14	21	8.25	43.6	10.9	20.4	6,610	6,005	105			
S5542984	11R24.5	149/146 M	16	21	8.25	43.6	10.9	20.4	7,160	6,610	120			
S8245141*	12R22.5*	152/148 M	16	21	9.00	42.7	12.1	19.9	7,830	6,940	123			
S1001398	295/75R22.5	144/141 L	14	21	9.00	39.9	11.7	18.8	6,175	5,675	110			
S1001400	285/75R24.5	144/141 L	14	21	8.25	41.3	10.8	19.5	6,175	5,675	110			
S8255184*	295/80R22.5*	152/148 M	16	21	9.00	41.1	11.6	19.4	7,830	6,940	123			
S8200190*	315/80R22.5*	157/154 K	20	20	9.00	42.6	12.3	19.8	9,090	8,270	120			

* Non-EFT Tire / Pneu non-EFT

The S606 EFT is Sailun's premium regional steer tire, featuring extra wide shoulders with built-in sipes for excellent stability and traction under all weather conditions. An extra deep 21/32" tread depth ensures the S606 EFT delivers exceptional mileage, while an interlocking symmetrical rib design promotes even wear and a square footprint.

Features & Benefits

- Multi-sipes improve traction in wet conditions and dissipate heat for prolonged tread life.
- Unique tread wall grooves help reduce irregular wear and improve traction.
- Stone ejectors protect tire from stone drilling.
- Extra deep tread pattern (21/32") with special compound for extended tread life.
- Wide footprint and square shoulder design for improved stability and mileage.

Applications:

- Coach Buses
- Regional Trucks
- Pickup and Delivery Trucks
- Regional Trailers
- Multi-Axle Trailers
- Spread-Axle Trailers

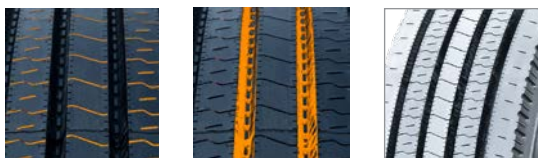
Le S606 EFT de Sailun est un pneu directeur haut de gamme pour le service régional doté d'épaulements très larges munis de lamelles qui assurent une excellente stabilité et une très bonne adhérence dans toutes les conditions climatiques. Ses sculptures profondes de 21/32e de pouce permettent un kilométrage exceptionnel, tandis qu'un dessin de nervure asymétrique imbriqué favorise une usure uniforme et forme une empreinte carrée sur le sol.

Caractéristiques et avantages :

- La multitude de lamelles améliore l'adhérence sur chaussées mouillées et dissipe la chaleur ce qui prolonge la durée de vie de la bande de roulement.
- Les arêtes mordantes uniques le long des blocs réduisent l'usure irrégulière et améliorent la traction.
- Les éjecteurs de cailloux protègent le pneu contre le morcellement.
- Motif de bande très profonde (21/32e) avec un composé qui prolonge la durée de vie de la bande de roulement.
- Empreinte large et épaulement de forme carrée, pour une stabilité et un kilométrage accrus.

Utilisations :

- Autocars
- Camions de transport régional
- Camions de cueillette et livraison
- Remorques pour service régional
- Remorques munies de plusieurs essieux
- Remorques avec essieu à écartement variable



SMARTWAY VERIFIED TIRE:

APPROVED FOR USE ON EPA SMARTWAY CERTIFIED EQUIPMENT
PNEU APPROUVÉ POUR UTILISATION SUR DE L'ÉQUIPEMENT CERTIFIÉ SMARTWAY

S668 REGIONAL ALL-POSITION

Pneu régional toutes positions

Code	Size	LI / SR	PR	T.D.	RIM	O.D.	S.W.	S.L.R.	L.C.C.						
									32nds	in.	in.	in.	lbs.	lbs.	psi
S5542483	11R22.5	146/143 M	16	16	8.25	41.5	11.0	19.0	6,610	6,005	120				
S5542487	11R24.5	149/146 M	16	16	8.25	43.5	11.0	20.0	7,160	6,610	120				
S5543368	255/70R22.5	140/137 L	16	16	7.50	36.6	10.0	17.1	5,510	5,070	120				
S5542488	295/75R22.5	144/141 M	14	16	9.00	39.9	11.7	19.0	6,175	5,675	110				

The Sailun S668 is a regional radial tire designed for all positions. The S668 features contoured shoulders to deliver exceptional service life in the most extreme high scrub trailer applications. The contoured shoulders make the S668 ideal for use on multi-axle and spread-axle trailers. This tire is engineered with our most durable rubber compound to resist lateral scrubbing throughout the service life.

Features & Benefits

- 5-Rib tread pattern promotes stable on road performance and even tread wear.
- Cut and Chip resistant rubber compound.
- Solid shoulder design promotes lateral stability for all positions.
- Stone ejectors protect tire against stone drilling.
- Wide tread footprint maximizes tread life.

Applications:

- Pick-up and Delivery Trucks
- Regional Trucks
- Multi-Axle Trailers
- Spread-Axle Trailers

Le Sailun S668 est un pneu radial toutes positions pour le service régional. Ses épaulements sont arrondis pour fournir une durée de vie utile exceptionnelle dans les pires situations d'abrasion. Les épaulements arrondis font du S668 le pneu parfait pour les remorques de plusieurs essieux ou avec essieu à écartement variable. Il est conçu avec le plus durable de nos composés de caoutchouc afin de résister aux frottements latéraux tout au long de sa durée de vie utile.

Caractéristiques et avantages :

- Les cinq nervures de la bande de roulement favorisent la stabilité et une usure uniforme.
- Le composé de caoutchouc résiste au morcellement et aux coupures.
- Les épaulements rigides favorisent la stabilité latérale à toutes les positions.
- Les éjecteurs de cailloux protègent contre les dommages causés par ceux-ci.
- L'empreinte large maximise la durée de vie de la bande de roulement.

Utilisations :

- Camions de cueillette et de livraison
- Camions de service régional
- Remorques à plusieurs essieux
- Remorques avec essieu à écartement variable



S665 EFT ALL-POSITION

Toutes positions

Code	Size	LI / SR	PR	T.D.	RIM	O.D.	S.W.	S.L.R.	L.C.C.		
									32nds	in.	in.
									lbs.	lbs.	psi
S5540147	11R22.5	144/142 M	14	18	8.25	41.5	10.9	19.3	6,175	5,840	105
S5540148	11R22.5	146/143 M	16	18	8.25	41.5	10.9	19.3	6,610	6,005	120
S5540150	11R24.5	146/143 M	14	18	8.25	43.5	10.9	20.3	6,610	6,005	105
S5540151	11R24.5	149/146 M	16	18	8.25	43.5	10.9	20.3	7,160	6,610	120
S5540149	295/75R22.5	144/141 M	14	18	9.00	39.9	11.7	19.4	6,175	5,675	110
S5540152	285/75R24.5	144/141 M	14	18	8.25	41.3	11.1	18.7	6,175	5,675	110

The Sailun S665 EFT is an all-position radial truck tire optimized for steer axles. This tire is engineered for use in regional and limited highway service applications on a large array of vehicle platforms.

Features & Benefits

- Micro-sipes within groove walls for enhanced traction in all weather conditions.
- Variable tread angles for self-cleaning and stone ejection.
- Reinforced sidewall for increased tread life.

Applications:

- Coach Buses
- Regional Trucks
- Freight Trucks
- Local Buses
- Pick-up and Delivery Trucks
- Regional Trailers
- Multi-Axle Trailers
- Spread-Axle Trailers

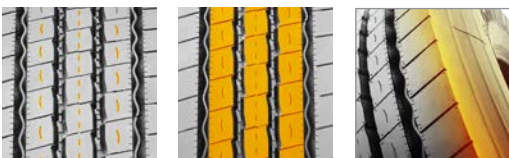
Le S665 EFT est un radial haut de gamme conçu pour les essieux avant. Il est fabriqué pour usage régional et, de manière restreinte, sur autoroute, pour un large éventail de plateformes.

Caractéristiques et avantages :

- Des micro-lamelles dans les parois de rainures améliorent la traction dans toutes les conditions climatiques.
- Les angles variables de la semelle favorisent l'autonettoyage et l'éjection des cailloux.
- Les flancs renforcés augmentent la durée de vie de la semelle.

Utilisations :

- Autobus
- Camions pour le service régional
- Camions de fret
- Autobus urbains
- Camions de cueillette et livraison
- Remorques pour service régional
- Remorques munies de plusieurs essieux
- Remorques avec essieu à écartement variable



SMARTWAY VERIFIED TIRE:

APPROVED FOR USE ON EPA SMARTWAY CERTIFIED EQUIPMENT
PNEU APPROUVÉ POUR UTILISATION SUR DE L'ÉQUIPEMENT CERTIFIÉ SMARTWAY

S607 PREMIUM REGIONAL ALL-POSITION

Haut de gamme toutes positions pour service régional

Code	Size	LI / SR	PR	T.D.	RIM	O.D.	S.W.	S.L.R.	L.C.C.		
									32nds	in.	in.
S8244871	315/80R22.5	156/150 L	18	19	9.00	42.6	12.1	19.8	8,820	7,390	120

The S607 is a premium all-position regional tire, designed with extra wide shoulder ribs that resist curbing damage and stone ejectors to reduce stone retention. Full-length sipes built into tread ribs effectively channel water for exceptional wet traction. The S607 is very versatile, suitable on all regional applications such as buses and concrete trucks.

Features & Benefits

- 5-rib design and wide shoulders for improved stability.
- Tread profile designed to reduce rolling resistance and improve fuel economy.
- Interlocking multi-sipes improve traction in wet conditions and increase stability.

Applications:

- Dump Trucks
- Ready Mix Trucks
- Coach Buses
- Local Buses
- Regional Trucks
- Refuse Trucks

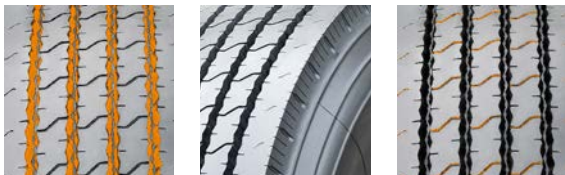
Le S607 est un pneu haut de gamme, toutes positions, aux nervures d'épaulements très larges qui résistent aux dommages causés par les bordures de trottoir et des éjecteurs de cailloux qui réduisent la rétention des cailloux. Les lamelles très longues taillées dans les nervures évacuent efficacement l'eau, ce qui favorise une adhérence exceptionnelle sur le mouillé. Le S607 est très polyvalent, fait sur mesure pour utilisations régionales comme les autobus et les bétonnières.

Caractéristiques et avantages :

- Le motif à cinq nervures et les épaulements larges augmentent la stabilité.
- Le profilé de la semelle est conçu pour réduire la résistance au roulement et améliorer l'économie de carburant.
- La multitude de lamelles imbriquées améliore l'adhérence sur chaussées mouillées et augmente la stabilité.

Utilisations :

- Camions à benne
- Bétonnières
- Autocars
- Autobus urbains
- Camions de transport régional
- Camions à ordures



S622^{EFT}

PREMIUM LINE-HAUL TRAILER

Pneu de remorque haut de gamme pour transport longue distance

Code	Size	LI / SR	PR	T.D.	RIM	O.D.	S.W.	S.L.R.	L.C.C.		
									32nds	in.	in.
									lbs.	lbs.	psi
S8245351	11R22.5	144/142 M	14	12	8.25	41.3	10.9	19.2	6,175	5,840	105
S8245358	11R24.5	146/143 M	14	12	8.25	43.2	10.9	20.2	6,610	6,005	105
S8245385*	255/70R22.5*	140/137 L	16	14	7.50	36.5	9.7	17.0	5,510	5,070	120
S8245375	295/75R22.5	144/141 M	14	12	9.00	39.8	10.8	18.6	6,175	5,675	110
S8245378	285/75R24.5	144/141 M	14	12	8.25	41.1	10.8	19.3	6,175	5,675	110

* Non-EFT Tire / Pneu non-EFT

The S622 EFT is a premium free-rolling position trailer tire. The tread pattern features a decoupling groove to resist irregular wear and wide ribs to prevent damage caused by high-scrub applications. The S622 EFT is a SmartWay® certified low-rolling resistance tire designed to maximize your mileage and fuel economy.

Features & Benefits

- V-sipes improve traction in wet conditions and dissipate heat for prolonged tread life.
- Main groove stone ejectors protect tire against stone drilling.
- 5 full depth grooves for excellent traction in wet and dry conditions.
- Decoupling grooves help minimize irregular wear.

Applications:

- Line-Haul Trailers

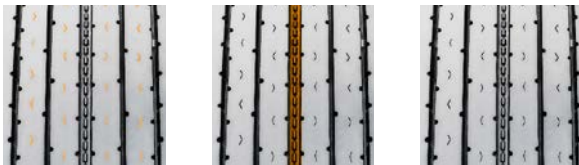
Le S622 EFT est un pneu de remorque haut de gamme pour essieu à roulement libre. Le dessin de sa semelle comprend des rainures de découplage qui résistent à l'usure irrégulière et de larges nervures pour éviter les dommages dans des situations où le coefficient d'abrasion est élevé. Le S622 EFT, homologué SmartWayMD en raison de sa faible résistance au roulement, est conçu pour maximiser le kilométrage et l'économie de carburant.

Caractéristiques et avantages :

- Les lamelles en V augmentent l'adhérence sur chaussées mouillées et dissipent la chaleur, pour une plus longue durée de vie de la bande de roulement.
- Les éjecteurs dans la rainure principale protègent contre le morcellement.
- Cinq rainures profondes permettent une excellente adhérence sur le sec et le mouillé.
- La rainure de découplage aide à minimiser l'usure irrégulière.

Utilisations :

- Remorques pour transport longue distance



SMARTWAY VERIFIED TIRE:

APPROVED FOR USE ON EPA SMARTWAY CERTIFIED EQUIPMENT
PNEU APPROUVÉ POUR UTILISATION SUR DE L'ÉQUIPEMENT CERTIFIÉ SMARTWAY

S637 REGIONAL ALL-POSITION

Pneu régional toutes positions

Code	Size	LI / SR	PR	T.D.	RIM	O.D.	S.W.	S.L.R.	L.C.C.		
									Single	Dual	A.P.
									lbs.	lbs.	psi
S5541960	ST235/80R16*	129/125 L	14	10	6.50	30.8	9.3	14.7	4,080	3,640	110
S5540993	ST235/85R16*	132/127 L	14	12	6.50	31.7	9.3	14.7	4,400	3,860	110
S8244381	235/75R17.5	143/141 L	16	17	6.75	31.6	8.9	14.7	6,005	5,675	125
5547971V	245/70R17.5	143/141 K	18	17	6.75	31.1	9.7	14.7	6,005	5,675	125
S8244332	265/70R19.5	140/138 M	16	18	7.50	34.2	10.2	15.8	5,510	5,205	112
S8254389	255/70R22.5	140/137 M	16	18	7.50	36.7	9.7	17.1	5,510	5,070	120
S5547976	275/70R22.5	148/145 M	18	19	8.25	37.9	10.7	17.6	6,940	6,395	130

* All steel construction specifically designed for Trailer application only. Requires special high load capacity wheel. Consult wheel manufacturer for proper application.

* Construction tout en acier expressément conçue pour les remorques. Nécessite une jante particulière dotée d'une très grande capacité de charge. Consultez le fabricant de la jante pour connaître son utilisation appropriée.

The S637 is a versatile regional all-position tire, featuring five extra-wide ribs for exceptional stability at all speeds. An extra-wide solid shoulder resists damage caused by high-scrub applications, while a mirrored tread design ensures even wear. Wide grooves are designed for hydroplaning resistance, while a long-life rubber compound is engineered for extended tread life. ST sizes featuring all steel construction are specifically designed for use in specialty trailer applications.

Features & Benefits

- Multi-sipes improve traction in wet conditions and dissipate heat for prolonged tread life.
- Shallow tread designed to reduced rolling resistance for improved fuel economy.
- Unique tread wall grooves help reduce irregular wear and improve traction.

Applications:

- Pickup and Delivery Trucks
- Regional Trucks
- Line-Haul Trucks
- Regional Trailers
- Low Platform Trailers

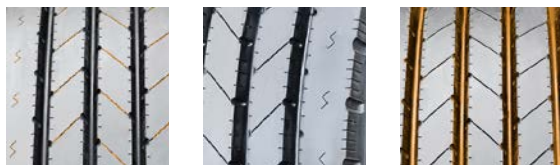
Le S637 est un pneu polyvalent, toutes positions, pour le service régional, doté de cinq nervures très larges qui lui donnent une stabilité exceptionnelle à toutes les vitesses. Son épaulement très large résiste aux dommages causés en situations à haut coefficient de frottement, alors que le dessin symétrique de sa bande de roulement assure une usure uniforme. Les rainures larges sont conçues pour résister à l'aquaplanage, alors qu'un composé de caoutchouc de longue durée est conçu pour prolonger la durée de vie de la bande de roulement. Les dimensions ST de construction tout en acier sont expressément conçues pour être utilisées sur des remorques de spécialisation.

Caractéristiques et avantages :

- La multitude de lamelles améliore l'adhérence sur chaussées mouillées et dissipe la chaleur, ce qui prolonge la durée de vie de la bande de roulement.
- Bande peu profonde pour réduire la résistance au roulement, ce qui favorise l'économie de carburant.
- Les rainures et les lamelles uniques sur toute la largeur du pneu aident à réduire l'usure irrégulière.

Utilisations :

- Camions de cueillette et livraison
- Camions de transport régional
- Camions de transport longue distance
- Remorques pour service régional
- Remorques à plate-forme surbaissée



S637SP REGIONAL ALL-POSITION

Pneu régional toutes positions

Code	Size	LI / SR	PR	T.D.	RIM	O.D.	S.W.	S.L.R.	L.C.C.		
									32nds	in.	in.
5548284V	215/75R17.5	135/133 L	16	16	6.00	30.4	8.1	14.2	4,805	4,540	125
5548285V	225/70R19.5	128/126 L	14	16	6.75	32.0	8.6	14.9	3,970	3,750	110
5548286V	245/70R19.5	133/131 M	14	16	7.50	33.1	9.6	15.4	4,540	4,300	110

The S637SP is a versatile regional all-position tire. The S637SP features all of the same attributes as the S637 for stability, scrub resistance and wear. The S637SP has been enhanced with sidewall protection ribs to withstand curb abrasion and sidewall cuts common in the Last Mile Delivery segment. This will help to extend tire life and improve retreadability.

Features & Benefits

- Multi-sipes improve traction in wet conditions and dissipate heat for prolonged tread life.
- Shallow tread designed to reduced rolling resistance for improved fuel economy.
- Unique tread wall grooves help reduce irregular wear and improve traction.
- Sidewall protector ribs offer curb abrasion resistance

Applications:

- Pickup and Delivery Trucks
- Regional Trucks
- Regional Trailers
- Low Platform Trailers
- Recreational Vehicles
- Tow Trucks

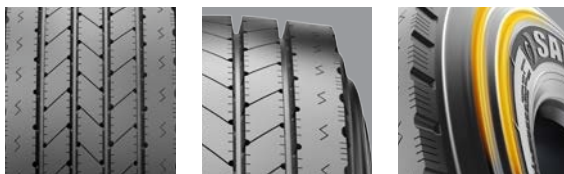
Le S637SP est un pneu régional toutes positions. Le S637SP possède tous les mêmes attributs que la S637 pour la stabilité, la résistance au frottement et l'usure. Le S637SP a été amélioré avec des nervures de protection latérale pour résister à l'abrasion des bordures et aux coupures de flanc courantes dans le segment Last Mile Delivery. Cela permettra de prolonger la durée de vie des pneus et d'améliorer la capacité de rechapage.

Caractéristiques et avantages :

- La multitude de lamelles améliore l'adhérence sur chaussées mouillées et dissipe la chaleur, ce qui prolonge la durée de vie de la bande de roulement.
- Bande peu profonde pour réduire la résistance au roulement, ce qui favorise l'économie de carburant.
- Les rainures et les lamelles uniques sur toute la largeur du pneu aident à réduire l'usure irrégulière.
- Les nervures de protection latérale offrent une résistance à l'abrasion

Utilisations :

- Camions de cueillette et livraison
- Camions de transport régional
- Remorques pour service régional
- Remorques à plate-forme surbaissée
- Véhicules récréatifs
- Camions de remorquage



S696^{EFT} ULTRA-WIDE SUPER SINGLE

Pneu à bande large

Code	Size	LI / SR	PR	T.D.	RIM	O.D.	S.W.	S.L.R.	L.C.C.							
									32nds	in.	in.	in.	in.	lbs.	lbs.	psi
S5541470	445/50R22.5	161 M	20	13	14.00	40.0	17.5	18.8	10,200	-	120					
S8256151	385/65R22.5*	160K	20	20	11.75	42.2	15.3	19.5	9,920	-	130					
S5542075	385/55R22.5*	158L	20	18	12.25	39.2	15.2	18.4	9,370	-	130					

* Non-EFT Tire / Pneu non-EFT

The S696-EFT is a long wearing tire designed for tandem trailer applications. The wide shoulder rib is designed to stand up to lateral scrubbing and resist irregular wear that is common in this application.

Features & Benefits

- Light weight to improve fuel economy
- Long wearing for low cost per mile
- Alternative low cost option for trade trailers
- Smartway verified

Le S696-EFT est un pneu durable conçu pour les remorques à double essieu. Le bloc d'épaulement large est conçu pour résister aux frottements latéraux et à l'usure irrégulière, des phénomènes fréquents dans cette application.

Caractéristiques et avantages :

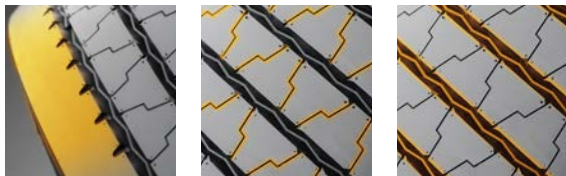
- Léger pour améliorer l'économie de carburant
- Durable pour réduire le coût du kilomètre
- Autre option à faible coût pour les remorques commerciales
- Smartway vérifié

Applications:

- Tandem trailers
- Tag Axle trailer

Utilisations :

- Remorques à double essieu
- Remorques à essieu traîné



SMARTWAY VERIFIED TIRE:
 APPROVED FOR USE ON EPA SMARTWAY CERTIFIED EQUIPMENT
 PNEU APPROUVÉ POUR UTILISATION SUR DE L'ÉQUIPEMENT CERTIFIÉ SMARTWAY

S705^{EFT} PREMIUM LINE HAUL DRIVE

Gamme supérieure de longue distance

Code	Size	LI / SR	PR	T.D.	RIM	O.D.	S.W.	S.L.R.	L.C.C.		
									32nds	in.	in.
									lbs.	lbs.	psi
S5541472	445/50R22.5	161 L	20	26	14.00	40.3	17.5	18.9	10,200	-	120

The S705-EFT is a long wearing tire designed for long haul drive applications. The solid shoulder is designed to stand up to lateral scrubbing and resist irregular wear that is common in this application. The tread compound is designed to promote long even wear.

Features & Benefits

- Light weight to improve fuel economy
- Long wearing for low cost per mile
- Alternative low cost option for trade trucks
- Smartway verified

Applications:

- Long Haul Trucks

Le S705-EFT est un pneu de longue durée conçu pour les longues distances. Son épaulement robuste résiste aux frottements latéraux et à l'usure irrégulière courants dans ce genre d'utilisation. Le composé de la bande de roulement favorise l'usure régulière à long terme.

Caractéristiques et avantages :

- Un pneu léger réduisant la consommation de carburant
- Un pneu de longue durée offrant un coût minime par kilomètre
- Option peu coûteuse pour les camions commerciaux
- Un produit vérifié Smartway

Utilisations :

- Camions de transport longue distance



SMARTWAY VERIFIED TIRE:
 APPROVED FOR USE ON EPA SMARTWAY CERTIFIED EQUIPMENT
 PNEU APPROUVÉ POUR UTILISATION SUR DE L'ÉQUIPEMENT CERTIFIÉ SMARTWAY

SDR1 REGIONAL DRIVE

Pneu de traction pour service régional



Code	Size	LI / SR	PR	T.D.	RIM	O.D.	S.W.	S.L.R.	L.C.C.						
									32nds	in.	in.	in.	lbs.	lbs.	psi
									5546607	265/70R19.5	140/138M	16	19	7.50	34.1
5545508	285/70R19.5	145/143M	16	20	8.25	35.2	11.1	16.3	6,395	6,005	123				
5545505	315/80R22.5	156/150L	18	28	9.00	42.4	12.3	19.7	8,820	7,385	123				

The SDR1 is a regional pickup and delivery drive tire with 6-interlocking tread blocks to optimize traction and mileage. The design is engineered to promote even wear throughout the tire's life. Tapered lateral grooves make the SDR1 a performer in all-weather applications. The SDR1 carries the 3PMS certification.

Features & Benefits

- Integrated tie bars reduce irregular wear and promote increased stability.
- Angled lug design improves overall traction and wet grip.
- 3PMS certified, all-weather lug tread designed for regional use.
- Lug-to-void ratio optimized for self-cleaning and excellent traction.

Le SDR1 est un pneu idéal pour les services de cueillette et livraison régionaux, car ses 6 pavés encastrés optimisent la traction et le kilométrage. Sa conception technique favorise l'usure régulière durant toute la durée de vie du pneu. Les rainures latérales en V font du SDR1 un pneu performant quelles que soient les conditions météorologiques. Le SDR1 est homologué 3PMS.

Caractéristiques et avantages :

- Les ponts de gommés intégrés réduisent l'usure irrégulière et favorisent une plus grande stabilité.
- Le design des barrettes en angle améliore la traction en général et l'adhérence sur le mouillé.
- Coté 3PMS, dessin des barrettes pour utilisation en ville dans toutes conditions climatiques.
- Le rapport barrettes-void est optimisé pour l'auto nettoyage et une excellente traction.

Applications:

- Pickup and Delivery Trucks
- Regional Trucks
- Waste Trucks
- Coach Buses

Utilisations :

- Camions de cueillette et livraison
- Camions de transport régional
- Camion à ordures
- Autocars



S737SP REGIONAL DRIVE

Pneu de traction pour service régional

Code	Size	LI / SR	PR	T.D.	RIM	O.D.	S.W.	S.L.R.	L.C.C.						
									32nds	in.	in.	in.	lbs.	lbs.	psi
5548284V	215/75R17.5	135/133 L	16	16	6.00	30.4	8.1	14.2	4,805	4,540	125				
5548285V	225/70R19.5	128/126 L	14	16	6.75	32.0	8.6	14.9	3,970	3,750	110				
5548286V	245/70R19.5	133/131 M	14	16	7.50	33.1	9.6	15.4	4,540	4,300	110				

The S737SP is a regional pickup and delivery drive tire. The S737SP has been enhanced with sidewall protection ribs to withstand curb abrasion and sidewall cuts common in the Last Mile Delivery segment. This will help to extend tire life and improve retreadability. The S737SP has 6-interlocking tread blocks and a symmetrical design engineered to promote even wear throughout the tire's life. The S737SP is 3PMS certified ensuring year-round traction in all weather conditions.

Features & Benefits

- Integrated tie bars reduce irregular wear and promote increased stability.
- Angled lug and siping design improves overall traction and wet grip.
- 3 Peak Mountain Snowflake (3PMS) certification for severe winter service.
- Sidewall protector ribs offer curb abrasion resistance

Le S737SP est un pneu de traction régional et de livraison. Le S737SP a été amélioré avec des nervures de protection latérales pour résister à l'abrasion des bordures et aux coupures de flanc courantes dans le segment Last Mile Delivery. Cela permettra de prolonger la durée de vie des pneus et d'améliorer la capacité de rechapage. La S737SP est dotée de 6 semelles de roulement à verrouillage et d'un design symétrique conçu pour favoriser une usure uniforme tout au long de la vie du pneu. La S737SP est certifiée 3PMS assurant une traction toute l'année dans toutes les conditions météorologiques.

Caractéristiques et avantages :

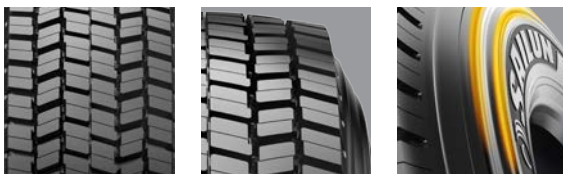
- Les ponts de gommés intégrés réduisent l'usure irrégulière et favorisent une plus grande stabilité.
- Le design des barrettes et des lamelles en angle améliore la traction en général et l'adhérence sur le mouillé.
- Certification flocon et montagne (3PMS) pour conditions hivernales rigoureuses
- Les nervures de protection latérale offrent une résistance à l'abrasion

Applications:

- Pickup and Delivery Trucks
- Regional Trucks
- Recreational Vehicles
- Tow Trucks

Utilisations :

- Camions de cueillette et livraison
- Camions de transport régional
- Véhicules récréatifs
- Camions de remorquage



S740 PREMIUM REGIONAL DRIVE

Pneu de traction haut de gamme pour service régional



Code	Size	LI / SR	PR	T.D.	RIM	O.D.	S.W.	S.L.R.	L.C.C.		
									32nds	in.	in.
S5540994	225/70R19.5	128/126 L	14	21	6.75	32.2	8.9	15.4	3,970	3,750	110
S5540996	245/70R19.5	135/133 L	16	21	7.50	33.3	9.8	15.4	4,805	4,540	125

The Sailun S740 is a premium regional drive tire designed with four season traction in mind. This tire is ideal for severe wet, mud, snow and ice conditions because of the enhanced siped tread pattern. The S740 will provide outstanding handling and stability in the most demanding winter driving conditions.

Features & Benefits

- Extensive sipes in tread pattern for exceptional ice and snow traction.
- Aggressive tread blocks for outstanding snow and mud handling.
- Open tread pattern cleans out well in snow and mud conditions.
- 3 Peak Mountain Snowflake denotes a true winter tire.

Applications:

- Regional Trucks
- Pick-up and Delivery Trucks
- Tow Trucks
- Cold Weather Conditions

Le Sailun S740 est un pneu de traction haut de gamme pour le service régional conçu avec une traction quatre saisons en tête. Voilà un pneu parfait pour les routes extrêmement mouillées, enneigées et glacées et pour les chemins boueux, grâce à son dessin rehaussé de lamelles. Le S740 fournira une tenue de route et une stabilité exceptionnelles dans les conditions hivernales les plus rigoureuses.

Caractéristiques et avantages :

- Motif de bande parsemé de lamelles pour une traction exceptionnelle dans la neige et sur la glace.
- Blocs d'allure agressive pour une tenue de route exceptionnelle dans la neige et la boue.
- Le dessin aéré de la bande chasse efficacement la neige et la boue.
- Le symbole montagne flocon de neige confirme qu'il s'agit d'un vrai pneu d'hiver.

Utilisations :

- Camions de transport régional
- Camions de cueillette et livraison
- Dépanneuses
- Conditions climatiques froides



S759 PREMIUM REGIONAL DRIVE

Pneu de traction haut de gamme pour service régional



Code	Size	LI / SR	PR	T.D.	RIM	O.D.	S.W.	S.L.R.	L.C.C.		
									32nds	in.	in.
5547941V	225/70R19.5	128/126 M	14	20	6.75	31.9	8.9	14.9	3,970	3,750	110
5547942V	245/70R19.5	135/133 M	16	20	7.50	33.0	9.8	15.4	4,805	4,540	120

The Sailun S759 is a premium regional drive tire designed for superior on and off road performance. The open shoulder siped block design in conjunction with the zigzag lugs provide all the traction required for any weather or road condition. The S759 will provide outstanding handling and stability in the most demanding winter driving conditions.

Features & Benefits

- Shoulder block sipes for enhanced ice and snow traction.
- Aggressive tread blocks for outstanding snow and mud handling.
- Open tread pattern cleans out well in snow and mud conditions.
- 3 Peak Mountain Snowflake denotes a true winter tire.

Le Sailun S759 est un pneu régional haut de gamme conçu pour des performances hors route et sur route supérieures. La conception ouverte de bloc siped d'épaule en conjonction avec les cornes zigzag fournir toute la traction requise pour toutes les conditions météorologiques ou l'état de la route. Le S759 fournira une tenue de route et une stabilité exceptionnelles dans les conditions hivernales les plus rigoureuses.

Caractéristiques et avantages :

- Les épaulements siphonnent pour une meilleure traction de la glace et de la neige.
- Blocs d'allure agressive pour une tenue de route exceptionnelle dans la neige et la boue.
- Le dessin aéré de la bande chasse efficacement la neige et la boue.
- Le symbole montagne flocon de neige confirme qu'il s'agit d'un vrai pneu d'hiver.

Applications:

- Regional Trucks
- Pick-up and Delivery Trucks
- Tow Trucks
- Cold Weather Conditions

Utilisations :

- Camions de transport régional
- Camions de cueillette et livraison
- Dépanneuses
- Conditions climatiques froides



S768^{EFT} PREMIUM CLOSED SHOULDER DRIVE

Pneu haut de gamme, roues motrices, épaulements fermés

Code	Size	LI / SR	PR	T.D.	RIM	O.D.	S.W.	S.L.R.	L.C.C.		
									32nds	in.	in.
									lbs.	lbs.	psi
S5543261	11R22.5	144/142 M	14	25	8.25	41.8	10.9	19.5	6,175	5,840	105
S5542986	11R22.5	146/143 M	16	25	8.25	41.8	10.9	19.5	6,610	6,005	120
S5543254	11R24.5	146/143 M	14	25	8.25	43.9	10.9	20.5	6,610	6,005	105
S5542988	11R24.5	149/146 M	16	25	8.25	43.9	10.9	20.5	7,160	6,610	120
S8200196	295/75R22.5	144/141 L	14	25	9.00	40.5	11.7	20.2	6,175	5,675	110
S8200195	285/75R24.5	144/141 L	14	25	8.25	41.9	10.8	19.6	6,175	5,675	110

The S768 EFT is a premium closed shoulder drive tire, designed with a wide shoulder featuring tapered lateral edges for enhanced lateral stability. The S768 EFT also features stone ejector buttons that reduce stone retention, and an extra-deep 25/32" tread depth for enhanced tread life.

Features & Benefits

- Stone ejectors protect tire from stone drilling.
- Extra deep tread pattern (25/32") with special compound for extended tread life.
- Wide footprint and square shoulder design for improved stability and mileage.
- Multi-sipes improve traction in wet conditions and dissipate heat for prolonged tread life.

Applications:

- Coach Buses
- Regional Trucks
- Line-Haul Trucks

Le S768 EFT est un pneu de traction haut de gamme à épaulement fermé, conçu avec un épaulement large, doté de rebords latéraux fuselés qui augmentent la stabilité latérale. Le S768 EFT est aussi muni d'éjecteurs qui réduisent la rétention des cailloux, et d'une bande de roulement très profonde (25/32e) qui prolonge sa durée de vie.

Caractéristiques et avantages :

- Les éjecteurs de cailloux protègent le pneu contre le morcellement.
- Bande très profonde (25/32e) dotée d'un composé particulier qui prolonge sa durée de vie.
- Empreinte large et épaulement de forme carrée, qui augmentent la stabilité et prolonge le kilométrage.
- La multitude de lamelles améliore l'adhérence sur le mouillé et dissipe la chaleur, ce qui favorise une longue durée de vie de la bande de roulement.

Utilisations :

- Autocars
- Camions de transport régional
- Camions de transport longue distance



SMARTWAY VERIFIED TIRE:

APPROVED FOR USE ON EPA SMARTWAY CERTIFIED EQUIPMENT
PNEU APPROUVÉ POUR UTILISATION SUR DE L'ÉQUIPEMENT CERTIFIÉ SMARTWAY

S757 SUPER REGIONAL DRIVE

Pneu de traction supérieur pour service régional

Code	Size	LI / SR	PR	T.D.	RIM	O.D.	S.W.	S.L.R.	L.C.C.						
									32nds	in.	in.	in.	lbs.	lbs.	psi
									S5542490	11R22.5	146/143 L	16	26	8.25	41.9
S5543713	295/75R22.5	146/143 L	16	26	9.00	39.9	11.7	18.7	6,610	6,005	120				
S5542494	11R24.5	149/146 L	16	26	8.25	43.9	11.0	20.4	7,160	6,610	120				

The S757 represents a new generation of Sailun drive tires featuring a 240mm wide footprint. The S757 is an all-weather drive tire engineered for traction and mileage in line-haul and regional service applications. The extra-wide footprint and solid shoulders improve stability and handling, while the lug tread pattern improves grip, and 4 zig-zag channels evacuate water away from the tread face. The S757's 26/32" tread depth provides long tread life and great cost per kilometer.

Features & Benefits

- Extensive sipes improve traction in wet conditions and dissipate heat for prolonged tread life.
- Tie-bars on external lugs add rigidity to lugs to prevent irregular wear and improve stability.
- Extra-wide footprint promotes stability, improved handling, even treadwear, and long tread life.

Applications:

- Regional Trucks
- Pick-up and Delivery Trucks
- Line-Haul Trucks

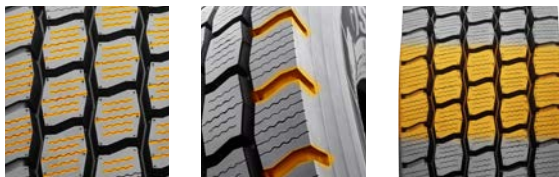
Le S757 représente une nouvelle génération de pneus de traction Sailun, doté d'une empreinte d'une largeur de 240 mm. Le S757 est un pneu de traction pour toutes les conditions climatiques conçu pour fournir traction et kilométrage dans le transport longue distance et le service régional. Son empreinte très large et ses épaulements rigides améliorent la stabilité et la maniabilité, tandis que la disposition des sculptures améliore l'adhérence, et les quatre canaux en zigzag chassent l'eau sous le pneu. Les sculptures de 26/32e po assurent une longue durée de vie et un coût du kilomètre remarquable.

Caractéristiques et avantages :

- Les nombreuses lamelles améliorent la traction dans la pluie et dissipent la chaleur pour une durée de vie prolongée.
- Les ponts de gomme entre les barrettes externes ajoutent de la rigidité aux barrettes afin d'empêcher l'usure irrégulière et améliorer la stabilité.
- L'empreinte très large favorise la stabilité, améliore la maniabilité, l'usure uniforme et la longévité de la bande de roulement.

Utilisations :

- Camions de service régional
- Camions de cueillette et de livraison
- Camions de transport longue distance



S753 PREMIUM OPEN SHOULDER DRIVE

Pneu haut de gamme, roues motrices, épaulements ouverts

Code	Size	LI / SR	PR	T.D.	RIM	O.D.	S.W.	S.L.R.	L.C.C.						
									32nds	in.	in.	in.	lbs.	lbs.	psi
S5543673	10R22.5	141/139 M	14	23	7.50	40.6	10.0	18.7	5,675	5,355	115				
S5543263	11R22.5	144/142 M	14	25	8.25	41.8	10.9	19.5	6,175	5,840	105				
S5543262	11R22.5	146/143 M	16	25	8.25	41.8	10.9	19.5	6,610	6,005	120				
S5543252	11R24.5	146/143 M	14	25	8.25	43.9	10.9	20.5	6,610	6,005	105				
S5543253	11R24.5	149/146 M	16	25	8.25	43.9	10.9	20.5	7,160	6,610	120				
S5542386	255/70R22.5	140/137 L	16	24	7.50	36.9	10.0	17.1	5,510	5,070	120				
S8244371	295/75R22.5	144/141 L	14	25	9.00	40.5	10.8	20.2	6,175	5,675	110				
S8244373	285/75R24.5	144/141 L	14	25	8.25	41.9	10.8	19.6	6,175	5,675	110				

The S753 is a premium open shoulder drive, excellent for regional and pickup applications. Featuring a center interlocking tread block designed for improved stability, the S753 delivers exceptional tread life at 25/32"* tread depth. *Exception: 10R22.5, 255/70R22.5.

Features & Benefits

- Central and edge siping for improved traction.
- Open shoulder design and tread grooves promote self-cleaning characteristics and improve traction.
- Integrated central lugs for improved stability.
- Extra strong casing design for enhanced durability.

Applications:

- Pickup and Delivery Trucks
- Regional Trucks
- Dump Trucks
- Ready Mix Trucks

Le S753 offre est un pneu de traction haut de gamme à épaulement ouvert, excellent pour les utilisations en service régional de cueillette et de livraison. Doté d'un dessin de blocs imbriqués pour l'éjection et cailloux et de débris, le S753 offre une durée de vie exceptionnelle grâce à la profondeur de sa bande de roulement (25/32e)*. *Exception: 10R22.5, 255/70R22.5.

Caractéristiques et avantages :

- Les lamelles au centre et sur les côtés de la bande de roulement augmentent l'adhérence.
- Son dessin d'épaulement ouvert et ses rainures favorisent l'auto nettoyage et améliorent la traction.
- Les barrettes centrales intégrées améliorent la stabilité.
- Design de carcasse très robuste pour une durabilité accrue.

Utilisations :

- Camions de cueillette et livraison
- Camions de transport régional
- Camions à benne
- Bétonnières



S758 ON/OFF ROAD DRIVE

Pneu de traction sur route/hors route

Code	Size	LI / SR	PR	T.D.	RIM	O.D.	S.W.	S.L.R.	L.C.C.		
									32nds	in.	in.
S5543059	11R22.5	146/143 K	16	31	8.25	42.2	10.9	19.6	6,610	6,005	120
S5543060	11R24.5	149/146 K	16	31	8.25	42.2	10.9	19.6	6,610	6,005	120

The S758 is designed for severe off-road traction applications. With an extra-deep 31/32" tread depth and a rubber compound engineered to resist the most demanding environments, the S758 is ideal for construction, logging, and off-road environments. Stone ejectors resist the damages caused by stone retention, and an open shoulder with tapered sidewalls aid in lateral stability.

Features & Benefits

- Open grooves to maximize self-cleaning.
- Stone ejectors protect tire against stone drilling.
- Extra deep tread (31/32") and M&S lug pattern designed specifically for on-and-off road applications.

Applications:

- Dump Trucks
- Logging Trucks
- Ready Mix Trucks

Le S758 est conçu pour une traction hors route dans des conditions extrêmes. Avec une profondeur de bande des plus impressionnante (31/32e) et un composé de caoutchouc conçu pour résister aux terrains les plus accidentés, le S758 est parfait pour des environnements dans le domaine de la construction, de l'exploitation forestière et de génie civil. Les éjecteurs de cailloux permettent de résister aux dommages causés par la rétention des cailloux, et un épaulement ouvert avec flancs cintrés aide à la stabilité latérale.

Caractéristiques et avantages :

- Rainures très ouvertes maximisent l'auto nettoyage.
- Les éjecteurs de cailloux protègent le pneu contre le morcellement.
- Sa bande extrêmement profonde (31/32e) et son motif de barrettes M&S sont conçus expressément pour utilisations sur route et hors route.

Utilisations :

- Camions à benne
- Camions pour le transport du bois
- Bétonnières



SW01 PREMIUM REGIONAL/HIGHWAY DRIVE

Pneu de traction haut de gamme, service régional/autoroute



Code	Size	LI / SR	PR	T.D.	RIM	O.D.	S.W.	S.L.R.	L.C.C.		
									32nds	in.	in.
S5540969	11R22.5	146/143 L	16	27	8.25	41.9	11.0	19.3	6,610	6,005	120
S5542068	11R24.5	149/146 L	16	27	8.25	43.9	11.0	20.2	7,160	6,610	120

The Sailun SW01 is a premium regional and highway drive tire designed for four season traction. This versatile tire is ideal for all weather conditions and features an aggressive symmetrical tread design for exceptional traction in mud, snow and ice conditions.

Features & Benefits

- Extensive sipes in tread pattern for exceptional mud, snow and ice traction.
- Aggressive tread blocks for outstanding snow and mud handling.
- Tread pattern promotes self-cleaning and resists stone drilling.
- 3 Peak Mountain Snowflake (3PMS) certification for severe winter service.

Applications:

- Regional Trucks
- Line-Haul Trucks
- Pick-up and Delivery Trucks
- Dump Trucks
- Ready Mix Trucks
- Refuse Trucks
- Cold Weather Conditions

Le SW01 de Sailun est un pneu de traction haut de gamme pour le service régional et autoroutier conçu pour fournir une traction en toutes saisons. Pneu polyvalent, le SW01 est parfait pour toutes les conditions climatiques, et le design symétrique de sa bande de roulement lui confère une allure agressive, qui favorise une traction exceptionnelle dans la boue, la neige et sur la glace.

Caractéristiques et avantages :

- Une multitude de lamelles procurent une traction exceptionnelle dans la boue, la neige et sur la glace.
- Des éléments de blocs d'allure agressive pour une maniabilité exceptionnelle dans la neige et la boue.
- Le design de la bande de roulement favorise l'autonettoyage et permet de résister aux dommages causés par les cailloux.
- Certification flocon et montagne (3PMS) pour conditions hivernales rigoureuses

Utilisations :

- Camions de transport régional
- Camions de transport longue distance
- Camions de cueillette et livraison
- Utilisations dans les températures froides
- Camions à benne
- Bétonnières
- Camions à ordures
- Utilisations par temps froids



SDW1 REGIONAL DRIVE

Pneu de traction pour service régional 

Code	Size	LI / SR	PR	T.D.	RIM	O.D.	S.W.	S.L.R.	L.C.C.		
									32nds	in.	in.
5546897V	315/80R22.5	156/150L	18	26	9.00	42.6	12.3	19.7	8,820	7,385	123

The SDW1 is a regional highway drive tire designed for performance in all weather conditions. The extensive siping and 3PMS certification ensure the SDW1 maintains traction in snow and ice conditions. The open lug design is optimal for traction and mileage performance.

Features & Benefits

- Integrated tie bars reduce irregular wear and promote increased stability.
- Lug configuration and siping design improves overall snow, ice and wet grip.
- 3PMS certified, all-weather tread designed for regional use.

Applications:

- Pickup and Delivery Trucks
- Regional Trucks
- Waste Trucks
- Coach Buses

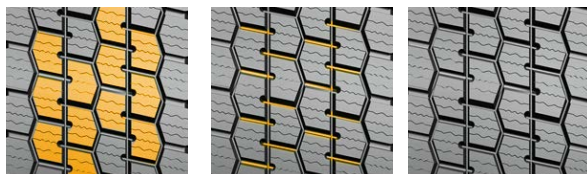
Le SDW1 est un pneu conçu pour offrir un rendement fiable sur les routes régionales, peu importe les conditions météorologiques. Ses nombreuses lamelles et son homologation 3PMS garantissent sa traction optimale sur la neige et la glace. La conception ouverte à sculptures du SDW1 optimise sa traction et son kilométrage.

Caractéristiques et avantages :

- Les ponts de gomme intégrés réduisent l'usure irrégulière et favorisent une plus grande stabilité.
- La configuration des sculptures et le design des lamelles améliorent l'adhérence sur les chaussées enneigées, glacées ou mouillées.
- Homologué 3PMS, bande de roulement à l'épreuve de toutes les conditions météorologiques pour utilisation sur les routes régionales.

Utilisations :

- Camions de cueillette et livraison
- Camions de transport régional
- Camion à ordures
- Autocars



S811 MIXED SERVICE ALL-POSITION

Pneu pour service mixte, toutes positions

Code	Size	LI / SR	PR	T.D.	RIM	O.D.	S.W.	S.L.R.	L.C.C.						
									32nds	in.	in.	in.	lbs.	lbs.	psi
S8200006	10.00R20	149/146 K	18	21	7.50	41.5	11.0	19.1	7,160	6,610	135				
S5543035	11R22.5	148/145 M	16	20	8.25	41.5	11.0	19.3	6,940	6,395	120				
S5543037	11R24.5	149/146 L	16	21	8.25	43.5	11.0	20.3	7,160	6,610	120				
S8245549	12.00R20	154/149 K	18	21	8.50	44.3	12.4	20.3	8,270	7,160	120				

The Sailun S811 is an all-position rib suitable for both on and off-road applications. The S811 was engineered with extended tread life in mind, and designed to deliver class-leading cut and chip resistance.

Features & Benefits

- Four rib design with zigzag patterns for stone protection.
- Deep arrowhead shoulder grooves for maximum traction in rough terrain situations.
- Extra-deep tread design and unique compound for extended tread life.

Le Sailun S811 est un pneu à nervures toutes positions, utilisable sur route et hors route. Le S811 est conçu pour offrir une durée de vie prolongée de la semelle, et pour procurer une résistance de premier plan contre les coupures et le morcellement.

Caractéristiques et avantages :

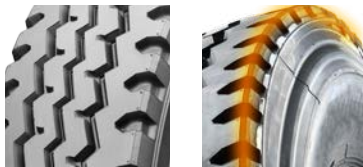
- Design à quatre nervures disposées en zigzag pour protéger contre les cailloux
- Les rainures profondes à l'épaulement favorisent une traction maximale en terrains fortement accidentés
- Les sculptures très profondes et le composé unique favorisent une durée de vie prolongée de la semelle.

Applications:

- Regional Trucks
- Dump Trucks
- Ready Mix Trucks
- Refuse Trucks
- Logging Trucks

Utilisations :

- Camions pour service régional
- Camions à benne
- Bétonnières
- Camions à ordures
- Camions d'exploitation forestière.



S817 MIXED SERVICE ALL-POSITION

Pneu pour service mixte, toutes positions

Code	Size	LI / SR	PR	T.D.	RIM	O.D.	S.W.	S.L.R.	L.C.C.		
				32nds	in.	in.	in.	in.	Single lbs.	Dual lbs.	A.P. psi
5548254V	11R22.5	146/143 L	16	21	8.25	41.7	11.0	19.3	6,610	6,005	120
5548255V	11R24.5	149/146 L	16	21	8.25	43.7	11.0	20.3	7,160	6,610	120
5548256V	255/70R22.5	140/137 L	16	20	7.50	36.6	10.0	17.1	5,510	5,070	120
5548257V	275/70R22.5	148/145 K	18	21	8.25	37.7	10.8	17.6	6,940	6,395	130
5548258V	315/80R22.5	161/157 G	20	20	9.00	42.4	12.3	19.7	10,200	9,090	130

The S817 is a mixed service all-position design featuring a chip and cut resistant compound ideally suited for off-road and construction applications. The tread void opening and groove angles reduce stone retention, while maximizing stability. The tread to void ratio optimizes both traction and mileage these applications require.

Features & Benefits

- Solid shoulder for scrub resistance.
- Interlocking ribs promote smooth wear and extend mileage.
- Wide footprint and unique shoulder design for improved stability.
- Optimized tread void angle to reduce stone retention.
- Specially formulated compound for cut/chip resistance.

Applications:

- Dump Trucks
- Ready Mix Trucks
- Regional Trucks
- Regional Trailers
- Multi-Axle Trailers
- Spread-Axle Trailers
- Dump Trailers

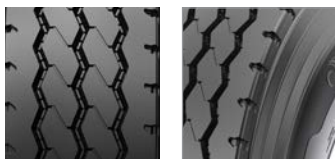
Le S817 est un pneu pour le service mixte, toutes positions, doté d'un composé résistant aux copeaux et aux coupures, idéal pour les applications hors route et de construction. L'ouverture de la bande de roulement et les angles de rainure réduisent la rétention de pierre, tout en maximisant la stabilité. Le rapport entre la bande de roulement et le vide optimise la traction et le kilométrage nécessaires à ces applications.

Caractéristiques et avantages :

- Épaule solide pour une résistance au gommage.
- Les nervures imbriquées favorisent une usure en douceur et prolongent le kilométrage.
- Son empreinte large et conception unique de l'épaule pour une meilleure stabilité.
- Angle de vide de bande de roulement optimisé pour réduire la rétention de pierre.
- Composé spécialement formulé pour la résistance aux coupures/copeaux.

Utilisations :

- Camions à benne
- Bétonnières
- Camions de transport régional
- Remorques pour service régional
- Remorques munies de plusieurs essieux
- Remorques avec essieu à écartement variable
- Remorques à benne



S917 ON/OFF ROAD DRIVE

Pneu de traction sur route/hors route

Code	Size	LI / SR	PR	T.D.	RIM	O.D.	S.W.	S.L.R.	L.C.C.		
									32nds	in.	in.
									lbs.	lbs.	psi
S8256851	11R22.5	148/145 G	16	31	8.25	42.1	10.9	19.6	6,940	6,390	123
S1001252	11R24.5	149/146 G	16	31	8.25	43.9	11.0	20.6	7,160	6,610	120
S8256841	12R22.5	150/147 G	16	31	9.00	43.5	12.1	20.2	7,390	6,780	120
S8246837*	12.00R24*	160/157 F	20	32	8.50	48.7	12.4	22.8	9,920	9,090	120
9630372V	325/95R24	160/157 F	20	32	8.50	48.7	12.4	22.8	9,920	9,090	120

* Denotes Tube Type / Chambre à air

The Sailun S917 drive tire has been engineered to perform in demanding off-road conditions such as mining, construction and logging applications. The S917 features an aggressive multi-lug tread design for exceptional off-road traction and an enhanced rubber compound to resist cuts and chunking. Open shoulder ribs deliver superior stability and resistance to uneven wear. The S917's deep 31/32" tread depth provides long tread life and an exceptional cost per kilometer.

Features & Benefits

- Aggressive multi-lug design.
- Deep tread depth for excellent tread life.
- Open shoulder design for excellent stability.

Applications:

- Logging Trucks
- Ready Mix Trucks
- Refuse Trucks
- Dump Trucks

Le S917 de Sailun a été conçu pour performer dans des conditions hors route extrêmes comme dans les mines, sur des chantiers de construction et de transport forestier. Le pneu S917 possède un design de semelle agressive fait de multiples barrettes offrant une traction hors route exceptionnelle et est fabriqué d'un mélange de caoutchouc amélioré résistant aux coupures et aux éclats en morceaux. Les nervures de son épaulement ouvert procurent une stabilité supérieure et une résistance à l'usure irrégulière. L'épaisseur de 31/32" de la bande de roulement du pneu S917 le rend durable et offre un excellent coût au kilomètre.

Caractéristiques et avantages :

- Sculpture de semelle agressive formée de plusieurs barrettes.
- Semelle profonde de 31/32".
- L'épaulement ouvert fournit une stabilité exceptionnelle.

Utilisations :

- Camions pour le transport du bois
- Bétonnières
- Camion à ordures
- Camion à benne



S825 MIXED SERVICE ALL-POSITION

Pneu pour service mixte, toutes positions

Code	Size	LI / SR	PR	T.D.	RIM	O.D.	S.W.	S.L.R.	L.C.C.						
									32nds	in.	in.	in.	lbs.	lbs.	psi
S8244651	385/65R22.5	158 K	18	21	11.75	42.2	14.9	19.8	9,370	N/A	120				
S8244655	425/65R22.5	165 K	20	23	12.25	44.3	16.4	20.3	11,400	N/A	120				
S1001333	445/65R22.5	168 K	20	21	13.00	45.3	17.5	20.7	12,300	N/A	120				

The S825 is an all-position mixed service tire, engineered with a rubber compound that resists high-scrub and off-road applications. Stone ejector buttons reduce tire damage, and angled tread blocks are designed to deliver excellent wet traction.

Features & Benefits

- Interlocking lugs promote improved stability and smoother wear.
- Stone ejectors protect tire against stone drilling
- Wide footprint and unique shoulder design for improved stability.
- Specially formulated compound for improved tread life.

Applications:

- Dump Trucks
- Refuse Trucks
- Ready Mix Trucks
- Regional Trucks

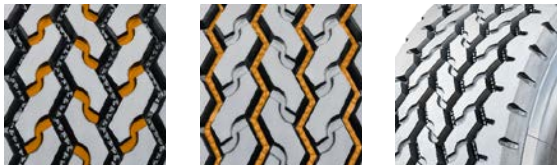
Le S825 est un pneu pour le service mixte, toutes positions, dont le composé de caoutchouc est conçu pour résister dans les situations à haut coefficient de frottement et d'utilisations hors route. Des éjecteurs de cailloux réduisent les dommages au pneu, et les éléments de blocs en angle sont conçus pour fournir une excellente adhérence sur chaussées mouillées.

Caractéristiques et avantages :

- Les barrettes qui s'emboîtent favorisent une plus grande stabilité et une usure plus uniforme.
- Des éjecteurs de cailloux protègent le pneu contre le morcellement.
- Son empreinte large et le dessin unique de ses épaulements augmentent sa stabilité.
- Un composé spécialement formulé favorise une plus longue durée de vie de la bande de roulement.

Utilisations :

- Camions à benne
- Camions à ordures
- Bétonnières
- Camions de transport régional



S815 MIXED SERVICE ALL-POSITION

Pneu pour service mixte, toutes positions

Code	Size	LI / SR	PR	T.D.	RIM	O.D.	S.W.	S.L.R.	L.C.C.						
									32nds	in.	in.	in.	lbs.	lbs.	psi
S8200222	12R22.5	152/148 L	16	21	9.00	42.9	11.8	19.9	7,830	6,940	123				
S5542520	12.00R24	160/157 K	20	20	8.50	48.3	12.4	22.5	9,930	9,090	130				

The S815 is a mixed service tread featuring a chip-resistant compound ideally suited for off-road and construction applications. A zigzag tread pattern design reduces stone retention, while maximizing traction under all applications. Sidewall protectors are engineered to provide an enhanced level of protection to the casing.

Features & Benefits

- Large deep shoulder grooves for improved traction and heat dissipation.
- Interlocking ribs promote improved stability and smoother wear.
- Wide footprint and unique shoulder design for improved stability.
- Specially formulated compound and deep tread depth for improved tread life.

Applications:

- Dump Trucks
- Ready Mix Trucks
- Regional Trucks
- Regional Trailers
- Multi-Axle Trailers
- Spread-Axle Trailers
- Dump Trailers

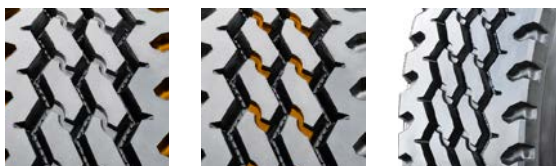
Le S815 est un pneu pour le service mixte dont la bande de roulement est faite d'un composé qui résiste aux morcellements, parfait comme pneu de génie civil ou utilisé dans le domaine de la construction. Le dessin en zigzag de la bande de roulement réduit la rétention des cailloux, tout en maximisant la traction dans toutes ses utilisations. Les protecteurs de flancs sont conçus pour fournir une protection supplémentaire à la carcasse.

Caractéristiques et avantages :

- Rainures larges et profondes à l'épaulement, pour une meilleure traction et une dissipation plus efficace de la chaleur.
- Les nervures imbriquées favorisent une meilleure stabilité et une usure plus uniforme.
- Son empreinte large et le dessin unique de ses épaulements augmentent sa stabilité.
- Un composé spécialement formulé et la profondeur de la bande favorisent une plus longue durée de vie de la bande de roulement.

Utilisations :

- Camions à benne
- Bétonnières
- Camions de transport régional
- Remorques pour service régional
- Remorques munies de plusieurs essieux
- Remorques avec essieu à écartement variable
- Remorques à benne



SAW1 SUPER REGIONAL ALL-POSITION

Pneu de toutes positions épatant pour service régional



Code	Size	LI / SR	PR	T.D.	RIM	O.D.	S.W.	S.L.R.	L.C.C.		
									32nds	in.	in.
5546906V	385/55R22.5	160K	20	18	12.25	39.2	15.2	18.4	9,920	N/A	130

The Sailun SAW1 is an all-position super-single tire engineered to provide exceptional handling and traction in severe winter conditions. The SAW1 features five wide zigzag grooves to channel water and slush away from the tread face to maximize the rubber-to-road contact area for unparalleled traction.

Features & Benefits

- M&S, and 3PMS certified for severe winter service applications.
- Extensive serrated lateral sipes open to grip slippery roads for increased traction on wet, slush, snow and ice.
- Wide tread footprint delivers stability and comfort demanded by Intracity transit applications.

Applications:

- Coach Buses
- Local Buses
- Cold Weather Conditions

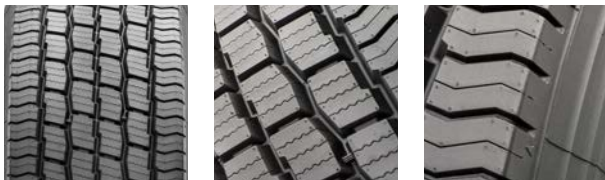
Le Sailun SAW1 est un pneu surdimensionné toutes positions conçu pour fournir une tenue de route et de la traction exceptionnelles durant la saison hivernale. Il se distingue par ses cinq rainures en zigzag qui évacuent l'eau et la gadoue de l'empreinte afin de maximiser l'aire de contact avec la route, ce qui lui assure une traction sans pareil.

Caractéristiques et avantages :

- M+S et le pictogramme montagne et flocon de neige, pour conduire dans les conditions routières hivernales difficiles.
- Les nombreuses lamelles latérales dentelées s'ouvrent pour s'agripper aux routes glissantes, ce qui augmente l'adhérence aux chaussées mouillées, enneigées, glacées et couvertes de gadoue.
- L'empreinte large offre la stabilité et le confort de roulement qu'exigent les utilisations interurbaines.

Utilisations :

- Autocars
- Autobus
- Par temps froids



S638 CITY CONVOY

PREMIUM URBAN TRANSIT

Pneu de remorque haut de gamme régional



Code	Size	LI / SR	PR	T.D.	RIM	O.D.	S.W.	S.L.R.	L.C.C.		
									32nds	in.	in.
S5543712	305/70R22.5	153/150J	20	22	9.00	39.4	12.0	18.2	8,050	7,390	130

The S638 is a long wearing tire best suited for city transit buses. The wide shoulder rib is designed to stand up to lateral scrubbing. The 5/32" sidewall protection rib protects the casing from curb abrasion common in this application.

Features & Benefits

- Suitable for all positions
- Long wearing for low cost per kilometer
- Sidewall protection to resist curb scrubbing
- 3PMS Certified model for winter traction

Le S638 est un pneu durable idéal pour les autobus en milieu urbain. Son large épaulement est conçu pour résister à l'usure latérale. La tringle de renfort de flanc 5/32 po protège le pneu contre l'abrasion causée par le frottement avec les bords de trottoir, fréquente dans cette application.

Caractéristiques et avantages :

- Conçu pour toutes les positions
- Pneu durable offrant un faible coût d'utilisation au kilomètre
- Tringle de renfort de flanc pour protéger le pneu contre l'abrasion causée par le frottement avec les bords de trottoir
- Modèle certifié 3PMS pour la traction hivernale

Applications:

- Inter-city transit buses
- Tandem trailers

Utilisations :

- Autobus en milieu urbain
- Remorques à deux essieux



SAILUN EFT PROGRAM

PROGRAMME ÉCOLOGIQUE DE SAILUN



ENVIRONMENTALLY FRIENDLY TECHNOLOGY

SmartWay® Verified Technologies Low Rolling Resistance Tires

The EPA has determined that certain tire models can reduce NOx emissions and fuel use by 3 percent or more, relative to the best selling new tires for line haul trucks, when used on all five axles on long haul Class 8 trucks^[1].

Sailun is proud to introduce the S605 EFT, S606 EFT, S665 EFT, S768 EFT, S753 EFT and the S622 EFT as SmartWay Verified Low Rolling Resistance tires. At Sailun, the EFT program is our ongoing commitment to the environment and to our customers to deliver more for your investment while minimizing environmental impacts.

EPA SMARTWAY® VERIFIED TECHNOLOGIES

SmartWay® Verified Technologies, developed by the United States Environmental Protection Agency, is a public / private collaboration between the USEPA and the freight transportation industry that helps freight shippers, carriers, and logistics companies improve fuel-efficiency and save money.

UNE TECHNOLOGIE RESPECTUEUSE DE L'ENVIRONNEMENT

SmartWay® Verified Technologies – Pneus à faible résistance au roulement.

L'agence de protection de l'environnement des États-Unis (EPA) a conclu que certains modèles de pneus peuvent réduire les émissions de NOx et la consommation de carburant de 3 pour cent ou plus, relativement aux pneus neufs les plus vendus pour les camions de transport longue distance, lorsqu'ils sont utilisés sur les cinq essieux des camions de classe 8 pour le transport longue distance.^[1]

Sailun est fière de présenter ses pneus S605 EFT, S606 EFT, S665 EFT, S768 EFT, S753 EFT et S622 EFT à faible résistance au roulement SmartWay® Verified. Chez Sailun, le programme écologique EFT témoigne de notre engagement envers l'environnement et notre clientèle : lui en donner plus pour son argent tout en minimisant les impacts sur l'environnement.

LES TECHNOLOGIES SMARTWAY® VERIFIED DE L'EPA

Les technologies SmartWay® Verified, mises au point par l'agence de protection de l'environnement des États-Unis (EPA), sont une collaboration des secteurs public et privé entre l'EPA des É.-U. et l'industrie du camionnage afin d'aider les compagnies d'expédition, les transporteurs et les compagnies de logistique à améliorer l'efficacité énergétique et à économiser de l'argent.

^[1] <http://www.epa.gov/smartway/forpartners/technology.htm>



MEDIUM RADIAL TRUCK LIMITED WARRANTY

EFFECTIVE SEPTEMBER 1, 2019

This Limited Warranty Policy provides for tire replacement under certain specified conditions. This policy applies to all SAILUN Radial Truck tires used in normal highway service displaying warrantable conditions. There is no warranty for tires that wear out, fail or become unserviceable due to neglect or mistreatment. It is essential that you adhere to all standard safety and maintenance practices. Please ensure that you carefully read the terms and conditions defined in this Warranty.

SAILUN hereby warrants that every new SAILUN Radial Truck tire is free from defects in workmanship and material for the life of the original tread of the new tire less 2/32". The life of the original usable tread ends when the tire has worn down with only 2/32" remaining. Once the tread is worn down to the top of the built-in "wear indicators" in the tread grooves molded at 2/32", the tire is considered to have rendered full service and is no longer legal for further use, regardless of its age or mileage.

SAILUN Radial Truck tire warranties are serviced by Sailun Tire Americas.

RECOMMENDED SAFETY PRACTICES

Serious injury or property damage may result from:

TIRE FAILURE DUE TO UNDERINFLATION and/or OVERLOADING

Not following the owner's manual or tire placard in vehicle

TIRE FAILURE DUE TO EXCESSIVE HIGH SPEED. Follow the owner's manual or tire placard in vehicle

EXPLOSION OF TIRE /RIM ASSEMBLY DUE TO IMPROPER MOUNTING. Only specially trained persons should mount tires.

FAILURE TO MOUNT RADIAL TIRES ON APPROVED RIMS.

FAILURE TO DEFLATE SINGLE OR DUAL ASSEMBLIES COMPLETELY BEFORE DISMOUNTING.

TIRE SPINNING. On slippery surfaces such as rain, snow, mud, ice, etc. do not spin tires as personal injury and severe damage may result from excessive wheel spinning, including tire disintegration or axle damage.

WARRANTY ELIGIBILITY

This policy applies to the original equipment and after-market consumer/owner or user of any new SAILUN radial truck tire sold through Sailun Tire Americas. Eligible tires must bear the SAILUN brand name, a complete D.O.T. serial identification number, NOT be branded as Non-Adjustable (NA) and operated under normal highway service. Eligible tires must be on the vehicle on which they were originally installed, and conform to the vehicle manufacturer's recommendations. These tires are covered by this warranty for the life of the original usable tread depth (the original tread depth down to the level of tread wear indicators molded at 2/32 inch) within 60 months for standard tires and 72 months for SmartWay Verified tires from the date of purchase (proof of purchase required). If proof of purchase is not available, the coverage will be 60 months from the date of manufacture for standard tires and 72 months from the date of manufacture for all SmartWay Verified tires.

NO CHARGE ADJUSTMENT

If a defect in workmanship and materials is found in any SAILUN Radial Truck tire within the first 2/32" or 10% of the original usable tread, whichever comes first, SAILUN will replace such tire with a comparable new tire. Any costs incurred for mounting and balancing services are payable by the owner.

PRORATED ADJUSTMENT

If a defect in workmanship and materials is found in any SAILUN Radial Truck tire after the first 2/32" of the original tread, a credit will be given toward the purchase of a comparable new SAILUN tire; prorated value based on the usable tread depth remaining on the returned tire versus the original usable tread of the new tire. Applicable taxes on the new tire and costs of mounting and balancing services will be borne by the owner. Adjustments on out-of-balance or out-of-round tires are allowed only during the first 2/32" or 10% of the original tread, whichever comes first.

EXCLUSIONS

All SAILUN warranties are limited to the original purchaser and the original vehicle on which they are mounted. Warranties are not assignable to subsequent purchasers or vehicles.

This limited warranty is valid only in Canada. Any tire used or equipped on a vehicle registered or regularly operated outside Canada is not covered by this warranty.

The following is not covered by the Limited Warranty:

- a. Tire branded or marked "Non-Adjustable" (NA) or "Blemished" (Blem), or previously adjusted.
 - b. Failure, damage or irregular wear due to:
 - i. Road hazards (i.e. puncture, cut, snag, impact breaks, etc.), wreck or collision;
 - ii. Fire, accident or vandalism;
 - iii. Mechanical condition of vehicle, including misalignment, wheel imbalance, faulty shocks or brakes;
 - iv. Misapplication of tire, use of improper inner tube;
 - v. Alteration of the tire or addition of alien material or transfer from one vehicle to another;
 - vi. Faulty retreading or repairing procedures or materials used in the retreading process
 - c. Cost of mounting and balancing services.
 - d. Loss of time or use, inconvenience, or any incidental or consequential damages.
 - e. Tires operated at speeds that exceed posted limits, and tires used in racing or competition.
 - f. Tires used in non-standard applications.
 - g. Tires designed for highway use operated in off-road conditions.
 - h. Tires that are improperly repaired including, but not limited to; sidewall modification by addition or removal of material, tubeless tires into which anything other than air has been introduced including foam, dry or liquid balancers and sealants.
 - i. Tire/tube failure and air loss that has resulted from tube manufacturing deficiencies, tube deterioration, tire under/over inflation, improper tube and flap assembly, mounting tool damage, use of wrong size tube or a used tube, a bias tube in a radial application, applying an incompatible mounting lubricant, foreign objects contacting tube assembly.
 - j. SAILUN does not warranty tubes, tube fitment, tube usage or the consequences thereof unless supplied by SAILUN with the tire as a set.
 - k. Tires subjected to vehicle suspension deficiencies, wheels mis-alignment, and/or improperly maintained balance of inflation.
 - l. Tires submitted for ride disturbance complaints after the first two thirty-seconds of an inch (2/32") new tread wear.
 - m. Tires with the Department of Transportation (DOT) number removed.
 - n. Tires worn past the last two thirty-seconds of an inch (2/32") of original tread depth.
 - o. Ozone cracking or weather checking on tires submitted more than four (4) years after the date of manufacture.
- Retreadability – no coverage is applied to tires with any exposed cords in the bead, sidewall or tread areas and/or past the last 2/32" of original tread depth.
- Retreadability and Extended Service and Retreads
- a. Tires rendered non-retreadable or unserviceable due to faulty or improper retreading or repair. Improper retreading includes buffing to the cord surface, insufficient vulcanization, and failure of the bonding agent.
 - b. SAILUN does not warrant inspection for retreadability, the retread process, design, workmanship or materials.

CASING POLICY

Casings of SAILUN radial truck tires are warranted against defects in workmanship and material through the first, second and third retread (See below for age restrictions). Defects in workmanship and material found during the process of buffing for retread are warrantable. The number of retreads must be clearly identified on the casing sidewall.

*445/50R22.5 casing warranty up to the point of buff for second retread.

If an examination shows that a casing of a SAILUN radial truck tire failed due to a defect in workmanship or material, SAILUN will give a credit towards the purchase price of a comparable new SAILUN tire based on the values listed below:

SIZE	CASING VALUE (CDN)
215/75R17.5	\$15
235/75R17.5	\$15
225/70R19.5	\$20
245/70R19	\$20
265/70R19.5	\$20
10R22.5	\$45
11R22.5	\$60
12R22.5	\$60
11R24.5	\$60
255/70R22.5	\$35
275/70R22.5	\$40
295/75R22.5	\$60
285/75R24.5	\$60
315/80R22.5	\$70
385/65R22.5	\$75
425/65R22.5	\$80
445/65R22.5	\$80
445/50R22.5*	\$100

Above casing warranty valid only for the first eight (8) years after the date of manufacture of the original tire for all casings.

Casing value is reduced by 50% of the above values after the first retread.

OWNERS' OBLIGATIONS

In order to be eligible for SAILUN Limited Warranty service, the owner must: Present the defective tire to an authorized SAILUN dealer
Present proof of purchase to the satisfaction of the authorized SAILUN dealer
Pay the amount due on a new tire, less the amount of credit, including taxes, mounting and balancing charges or cost of other services rendered
Ensure proper tire maintenance, inflation pressures & loading practices in accordance with vehicle and applicable tire guides, as well as lawful operation of vehicles and adherence to government regulations.
SAILUN offers a guide to maintenance and care of SAILUN tires in the form of a section entitled, "Recommended Safety Practices" (above). It is strongly recommended that these guidelines be read.

LEGAL RIGHTS

To the extent permitted by law, SAILUN and its servicing agents shall not be held responsible for any of the following:
Commercial Loss.
Damage to or loss of property other than the tire itself.
Incidental, indirect, special or consequential damages arising from any cause whatsoever, including negligence.
No implied or expressed warranties are extended beyond the time when the tire has delivered its original tread life, except for the expressed warranties set forth in this "Limited Warranty". All warranties, promises and agreements, whether expressed or implied, of merchantability or otherwise, are excluded to the extent permitted by law. No representative or dealer has authority to make any representation, promise, or agreement on behalf of Sailun Tire Americas except as stated herein.

DISCLAIMER

This warranty, or any warranty stored or referenced to herein, is exclusive and in lieu of any other warranty regarding the quality of SAILUN tires, whether expressed or implied, and remedies for breach thereof shall be limited to those specifically provided herein.

PNEUS RADIAUX POUR CAMIONS POIDS LOURD

GARANTIE LIMITÉE

EN VIGUEUR LE 1ER SEPTEMBRE 2019

La présente politique de garantie prévoit le remplacement de pneus selon certaines conditions particulières. La présente politique s'applique aux pneus radiaux SAILUN pour poids lourds utilisés sur autoroute dans des conditions normales couvertes par la garantie. Il n'y a pas de garantie sur des pneus usés, rejetés ou mis hors service en raison de négligence ou de mauvais traitement. Il est essentiel que vous adhérez à toutes les normes de sécurité et d'entretien, et que vous lisiez attentivement les modalités précisées par les présentes.

Par les présentes, SAILUN garantit que chaque pneu neuf SAILUN pour poids lourds n'a aucun défaut de main-d'œuvre ni de matériaux pour la durée de vie de la bande originale du pneu neuf, moins 2/32e de pouce. La durée de vie de la bande utile originale se termine lorsque le pneu est usé, et qu'il ne reste que 2/32e de pouce. Une fois la bande de roulement usée jusqu'aux « témoins d'usure » incrustés dans les rainures de la bande à 2/32e de pouce, on considère le pneu comme totalement usé, peu importe son âge ou son kilométrage.

Les garanties sur les pneus radiaux SAILUN pour poids lourds sont gérées par Sailun Tire Americas.

PRATIQUES RECOMMANDÉES EN MATIÈRE DE SÉCURITÉ

Des blessures graves ou des dommages à la propriété peuvent être causés par :

UNE DÉFAILLANCE DU PNEU EN RAISON D'UN GONFLAGE INSUFFISANT OU D'UNE SURCHARGE

Ne pas suivre les recommandations indiquées dans le manuel du propriétaire ou sur la plaque-étiquette du véhicule

UNE DÉFAILLANCE DU PNEU EN RAISON D'UNE VITESSE EXCESSIVE. Suivez les recommandations indiquées dans le manuel du propriétaire ou sur la plaque-étiquette du véhicule

UN ÉCLATEMENT DE L'ENSEMBLE PNEU-JANTE EN RAISON D'UN MAUVAIS MONTAGE. Seules les personnes qualifiées doivent monter des pneus.

NE PAS AVOIR MONTÉ UN PNEU RADIAL SUR UNE JANTE APPROUVÉE.

NE PAS AVOIR DÉGONFLÉ COMPLÈTEMENT UN ASSEMBLAGE SIMPLE OU JUMELÉ AVANT LE DÉMONTAGE.

LE PATINAGE DES PNEUS. Sur des chaussées mouillées, enneigées, boueuses, glacées, etc., il ne faut pas faire patiner les pneus, car des blessures graves et des dommages importants peuvent découler d'un patinage excessif, y compris la désintégration des pneus ou la défaillance d'un essieu.

ADMISSIBILITÉ À LA GARANTIE

La présente politique s'applique à tout équipement original et tout consommateur/propriétaire ou utilisateur de pneus SAILUN radiaux neufs pour poids lourds vendus en équipement d'origine et au marché secondaire par l'entremise de Sailun Tire Americas. Les pneus admissibles doivent porter le nom de marque SAILUN, et le numéro de série D.O.T. complet, non marqués comme non ajustables (NA) et exploités dans des conditions de fonctionnement normales sur autoroute. Les pneus admissibles doivent être montés sur le véhicule sur lequel ils ont été posés à l'origine, conformément aux recommandations du constructeur de ce dernier. Ces pneus sont couverts par la présente garantie pour la durée de vie utile de la bande de roulement (la bande originale usée jusqu'aux témoins d'usure à 2/32e de pouce) dans les 60 mois pour les pneus radiaux réguliers pour poids lourds et dans les 72 mois pour les pneus radiaux pour poids lourds vérifiés SmartWay à compter de la date d'achat (preuve d'achat requise). S'il n'y a pas de preuve d'achat, la couverture sera de 60 mois à compter de la date de fabrication pour les pneus réguliers pour poids lourds et de 72 mois à compter de la date de fabrication pour les pneus radiaux pour poids lourds vérifiés SmartWay.

AJUSTEMENT SANS FRAIS

Si l'on constate un défaut de main-d'œuvre ou de matériaux dans tout pneu radial SAILUN pour poids lourds à l'intérieur des 2/32e de pouce ou 10 % de la bande de roulement originale utile, selon la première éventualité, SAILUN remplacera ce pneu par un pneu neuf comparable. Le propriétaire devra payer les coûts de montage et d'équilibrage.

AJUSTEMENT AU PRORATA

Si l'on constate un défaut de main-d'œuvre ou de matériaux dans tout pneu radial SAILUN pour poids lourds à l'intérieur des 2/32e de pouce de la bande originale, un crédit sera accordé lors de l'achat d'un pneu SAILUN comparable; la valeur au prorata sera fonction de la profondeur restante de la bande utile du pneu retourné par rapport à la bande originale utile du pneu neuf. Le propriétaire devra défrayer les taxes applicables sur le pneu

neuf et les coûts de montage et d'équilibrage. Les ajustements sur les pneus mal équilibrés ou dont l'usure est ovale sont permis uniquement durant les premiers 2/32e de pouce ou 10 % de la bande de roulement originale, selon la première éventualité.

EXCLUSIONS

Les garanties SAILUN sont limitées à l'acheteur original et au véhicule sur lequel les pneus ont été montés à l'origine. Elles ne sont transférables à aucun acheteur ou véhicule subséquent.

La présente garantie n'est en vigueur qu'au Canada. La présente garantie ne couvre pas un pneu utilisé ou monté sur un véhicule ou qui fonctionne à intervalles réguliers à l'extérieur du Canada.

Les éléments suivants ne sont pas couverts par la garantie :

- a. Un pneu marqué « non ajustable » (NA) ou « souillé » (bleim), ou précédemment ajusté.
- b. Défaillance, dommage ou usure irrégulière en raison :
 - i. D'avaries routières (c.-à-d. perforation, coupure, entaille, bris causé par impact, etc.), d'accident ou de collision;
 - ii. Feu, accident ou vandalisme;
 - iii. De l'état mécanique du véhicule, y compris un mauvais parallélisme, équilibrage, amortisseurs ou freins mal en point;
 - iv. De mauvaise utilisation du pneu ou d'une chambre à air inappropriée;
 - v. D'une altération du pneu ou de l'ajout de corps étrangers ou du transfert d'un véhicule à un autre;
 - vi. De mauvaises procédures de rechapage ou de réparations mal faites ou de matériaux inappropriés utilisés dans le procédé de rechapage.
- c. Le coût du montage et de l'équilibrage.
- d. Une perte de temps ou d'utilisation, un désagrément ou tout dommage accessoire ou indirect.
- e. Un pneu qui a roulé au-delà de la vitesse permise, et un pneu utilisé en course ou dans des compétitions.
- f. Un pneu utilisé dans des situations anormales.
- g. Un pneu conçu pour la route, mais utilisé hors route.
- h. Un pneu mal réparé, y compris, mais sans s'y limiter, un flanc modifié par l'ajout ou le retrait de matériaux, un pneu sans chambre à air dans lequel on a introduit des matériaux autres que de l'air, comme de la mousse, des substances d'équilibrage sèches ou liquides et des scellants.
- i. Une défaillance du pneu/de la chambre à air en raison d'un défaut de fabrication de la chambre à air, la détérioration de la chambre, un gonflage insuffisant ou excessif, un assemblage inapproprié de la chambre et de la cravate, dommage occasionné par les appareils de montage, l'utilisation d'une chambre à air de mauvaise dimension, chambre à air usagée, une chambre à air à plis diagonaux utilisée dans un pneu radial, l'utilisation d'un lubrifiant de montage incompatible, des corps étrangers en contact avec la chambre à air.
- j. SAILUN ne garantit pas les chambres à air, la compatibilité ni l'usage des chambres à air ou les conséquences en découlant à moins d'avoir été fournis par SAILUN en tant qu'ensemble.
- k. Un pneu sujet à des défauts/défectuosités de suspension du véhicule, à un mauvais parallélisme des roues, et dont la pression de gonflage n'a pas été adéquatement maintenue.

l. Un pneu présenté en raison de vibration après le premier 2/32e de pouce de la bande de roulement originale.

m. Un pneu dont le numéro DOT (Department of Transportation) a été supprimé.

n. Un pneu usé au-delà du dernier 2/32e de pouce de la bande de roulement originale.

o. Un pneu endommagé en raison de conditions climatiques ou de l'ozone, présenté plus de quatre (4) ans après la date de fabrication.

Potential de rechapage – aucune couverture pour un pneu usé jusqu'aux câbles du talon, du flanc ou de la bande de roulement. ou au-delà des derniers 2/32e de pouce de la bande originale.

Potential de rechapage et services étendus, et semelle de rechapage.

a. Un pneu impossible à recharger ou mis hors service en raison d'un rechapage inadéquat ou défectueux. Un rechapage inadéquat inclut le râpage jusqu'aux câbles, une vulcanisation insuffisante et la défaillance de l'agent de liaison.

b. SAILUN ne garantit pas l'inspection du potentiel de rechapage, le procédé de rechapage, le design, la main-d'œuvre ou les matériaux.

POLITIQUE RELATIVE AUX CARCASSES

Les carcasses de pneus radiaux SAILUN pour poids lourds sont garanties contre tout défaut de main-d'œuvre et de matériaux jusqu'à deuxième rechapage (voir les restrictions d'âge au paragraphe c, ci-dessous). Les

défauts dans la main-d'œuvre et les matériaux identifiés dans le procédé de râpage aux fins de rechapage sont couverts (pour le premier, le deuxième et le troisième rechapage). Le nombre de rechapages doit être visiblement Si, après examen, il est démontré qu'une carcasse de pneu radial SAILUN pour poids lourds a failli en raison d'un défaut de main-d'œuvre et de matériaux, SAILUN accordera un crédit sur l'achat d'un pneu neuf SAILUN comparable selon les valeurs identifiées au tableau ci-dessous : ***445/50R22.5 garantie de carcasse jusqu'au point d'usure pour un deuxième rechapage.**

DIMENSION	VALEUR DE LA CARCASSE (CDN)
215/75R17.5	15 \$
235/75R17.5	15 \$
225/70R19.5	20 \$
245/70R19.5	20 \$
265/70R19.5	20 \$
10R22.5	45 \$
11R22.5	60 \$
12R22.5	60 \$
11R24.5	60 \$
255/70R22.5	35 \$
275/70R22.5	40 \$
295/75R22.5	60 \$
285/75R24.5	60 \$
315/80R22.5	70 \$
385/65R22.5	75 \$
425/65R22.5	80 \$
445/50R22.5*	100 \$

La garantie des carcasses ci-dessus n'est en vigueur que pour les premières huit (8) années après la date de fabrication du pneu originale pour toutes les carcasses. La valeur de la carcasse est réduite de 50 % de la valeur ci-dessus après le premier rechapage.

OBLIGATIONS DU PROPRIÉTAIRE

Afin que la présente garantie limitée SAILUN soit admissible, le propriétaire doit :

- Présenter le pneu défectueux chez un détaillant agréé SAILUN
- Présenter une preuve d'achat qui satisfait le détaillant SAILUN.
- Payer le montant dû sur un pneu neuf, moins le montant du crédit, y compris les taxes, les frais de montage et d'équilibrage et autres services rendus.
- Assurer un entretien approprié des pneus, maintenir une pression de gonflage et de charge adéquate, conformément aux recommandations du constructeur du véhicule, ainsi que le fonctionnement licite du véhicule et observer les lois gouvernementales.
- SAILUN offre un guide d'entretien de ses pneus au paragraphe ci-dessus intitulé « Pratiques recommandées en matière de sécurité » dont on recommande fortement la lecture.

DROITS LÉGAUX

Dans les limites imposées par la loi, SAILUN et ses agents de service ne seront pas responsables des situations suivantes :
Perte commerciale
Dommage à ou perte de la propriété autre qu'au pneu lui-même.
Tout dommage indirect, accessoire, spécial ou consécutif pour quelque raison que ce soit, y compris la négligence.

Aucune garantie implicite ou expresse n'est valide au-delà du moment où le pneu a atteint sa durée de vie utile originale, sauf pour les garanties expresse stipulées dans la présente « garantie limitée ». Toute garantie, promesse ou entente, implicite ou expresse, de qualité marchande ou autrement, est exclue dans les limites imposées par la loi. Aucun représentant ou détaillant n'a l'autorité de faire toute représentation, promesse ou entente au nom de Sailun Tire Americas sauf pour ce qui est stipulé aux présentes.

AVERTISSEMENT

La présente garantie, ou toute autre garantie enregistrée ou mentionnée aux présentes, est exclusive et remplace toute autre garantie concernant la qualité des pneus SAILUN, implicite ou expresse, et les recours pour infraction seront limités à ceux expressément stipulés aux présentes.



S605 EFT



S606 EFT



S668



S665 EFT



S759



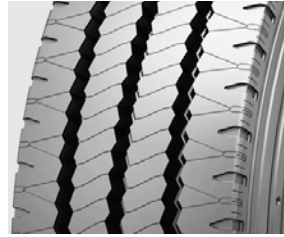
S607



S622 EFT



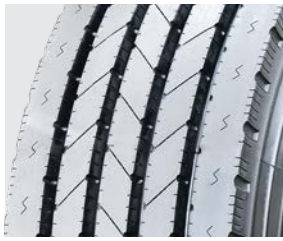
S696



S638



S817



S637



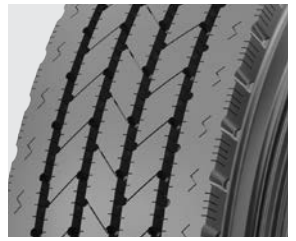
S737



S740



S768 EFT



S657SP



S705



S757SP



S753



S758



SW01



SDW1



S811



S815



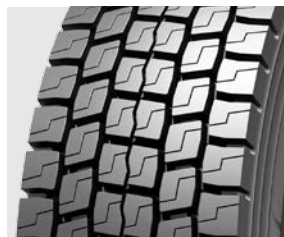
S917



S825



SAW1



S702

NOTES



SAILUN TIRE AMERICAS INC.
300 - 1 KENVIEW BLVD.
BRAMPTON, ON. L6T 5E6
T: 289.499.3240 F: 905.792.8583
TOLL FREE: 1.855.499.3240

REV 11.21C

 WWW.SAILUNTIRE.CA