

[WWW.SAILUNTIRE.CA](http://WWW.SAILUNTIRE.CA)

 **SAILUN**

PASSENGER, LIGHT TRUCK & SUV TIRES  
PNEUS RADIAUX AUTOMOBILES CAMIONNETTES



## PASSENGER & LIGHT TRUCK TIRES

### PNEUS RADIAUX AUTOMOBILES CAMIONETTES

4	INSPIRE
6	ATREZZO SH402
8	TOURING WR
10	ATREZZO 4SEASON
12	ATREZZO Z4+AS
14	ATREZZO ZSR
16	ATREZZO R01
18	ATREZZO ZSR SUV
20	ATREZZO SVR LX+
22	TERRAMAX CVR
24	TERRAMAX M/T
26	TERRAMAX HLT
28	TERRAMAX A/T
30	ICEBLAZER WSL2
32	ICEBLAZER WST1
34	ICEBLAZER WST2 LT
36	S637 ST

#### ABBREVIATIONS

L.I. / S.R. = LOAD INDEX / SPEED RATING  
T.D. = TREAD DEPTH (32NDS)  
R.W. = RIM WIDTH (IN)  
O.D. = OVERALL DIAMETER (IN)  
S.W. = SECTION WIDTH (IN)  
L.C.C. = LOAD CARRYING CAPACITY  
UTQG = UNIFORM TIRE QUALITY GRADING STANDARDS

#### ABBREVIATIONS

L.I. / S.R. = GAMME DE CHARGE / INDICE DE VITESSE  
T.D. = PROFONDEUR DE BANDE (32E PO)  
R.W. = LARGEUR DE JANTE (PO)  
O.D. = DIAMÈTRE HORS TOUT (PO)  
S.W. = LARGEUR DE SECTION (PO)  
L.C.C. = CAPACITÉ DE CHARGE  
UTQG = NORMES UNIFORMES DE CLASSEMENT DE LA QUALITÉ DES PNEUS





# WITH YOU THROUGH EVERY TURN

[WWW.SAILUNTIRE.CA](http://WWW.SAILUNTIRE.CA)

Sailun is proud to have received the Parent Tested Parent Approved (PTPA) Seal of Approval for its Sailun Atrezzo and Terramax line up. PTPA is North America's largest volunteer parent testing community, with over 50,000 parents. The PTPA Winner's Seal is evidence of a product's excellence from having been evaluated by unbiased parent testers. Learn more about how Sailun won PTPA's approval at [www.sailuntire.ca/PTPA](http://www.sailuntire.ca/PTPA).

Sailun est heureuse d'avoir reçu le sceau d'approbation PTPA (testé par les parents, approuvé par les parents) pour sa gamme de pneus Sailun Atrezzo et Terramax. La PTPA est le plus grand regroupement de parents bénévoles pour effectuer des tests en Amérique du Nord, avec plus de 50,000 parents. Le sceau de la PTPA est la confirmation de l'excellente qualité d'un produit qui a été évalué par des parents impartiaux. Pour en savoir plus sur comment Sailun a reçu l'approbation de la PTPA, visitez le site [www.sailuntire.ca/PTPA](http://www.sailuntire.ca/PTPA).





# INSPIRE

**All-Season Performance Tire**  
Pneu de performance toutes saisons



The ultimate all-season touring tire with balanced levels of premium comfort and advanced performance with a lengthy list of new design features and technology available in 63 popular replacement tire sizes.

Le pneu tourisme ultime toutes saisons qui propose un confort ultime et des performances avancées, doté d'une longue liste de nouveaux éléments technologiques et de conception, offert en 63 tailles de remplacement populaires.

#### LIMITED MILEAGE PROTECTION:

60 Months 120,000 km

T/H/V/W rated

#### PERFORMANCE RATINGS:

Wet Performance:  9  
Performance sur chaussées mouillées

Dry Performance:  10  
Performance sur chaussées sèches

Ride Comfort:  10  
Confort de roulement

Quietness:  10  
Conduite silencieuse

Tread Life:  9  
Durée de vie de la bande de roulement

Size	Product Code	L.I. / S.R.	T.D. 32/in.	O.D. in.	S.W. in.	R.W. in.	UTQG
175/65R14	S5544166	82H	10	23	7.0	5.5	520 AA
175/70R14	S5544176	84T	10	23.7	7.0	5.5	520 AA
185/65R14	S5544053	86H	10	23.5	7.4	5.5	520 AA
195/70R14	S5544174	91T	10	24.8	7.9	6.0	520 AA
175/65R15	S5544183	84H	10	24	7.0	5.0	520 AA
185/55R15	S5544184	82H	10	23	7.6	6.0	520 AA
185/60R15	S5544060	84H	10	23.7	7.4	5.5	520 AA
185/65R15	S5544056	88H	10	24.4	7.4	5.5	520 AA
195/55R15	S5544059	85V	10	23.4	7.9	6.0	520 AA
195/60R15	S5543830	88H	10	24.2	7.9	6.0	520 AA
195/65R15	S5543829	91H	10	25	7.9	6.0	520 AA
205/65R15	S5544169	94H	10	25.5	8.2	6.0	520 AA
205/70R15	S5544185	96T	10	26.3	8.2	6.0	520 AA
215/70R15	S5544181	98T	10	26.9	8.7	6.5	520 AA
195/50R16	S5544179	84V	10	23.7	7.9	6.0	520 AA
195/55R16	S5544182	87H	10	24.4	7.9	6.0	520 AA
205/50R16	S5544058	87V	10	24.1	8.4	6.5	520 AA
205/55R16	S5543827	91V	10	24.9	8.4	6.5	520 AA
205/60R16	S5544054	92V	10	25.7	8.2	6.0	520 AA
205/65R16	S5544170	95H	10	26.5	8.2	6.0	520 AA
215/55R16	S5544172	93H	10	25.3	8.9	7.0	520 AA
215/60R16	S5543828	95V	10	26.1	8.7	6.5	520 AA
215/65R16	S5544168	98T	10	27	8.7	6.5	520 AA
225/55R16	S5546491	95H	10	25.75	9.2	7.0	520 AA
225/60R16	S5544052	98H	10	26.6	9.0	6.5	520 AA
225/65R16	S5544171	100T	10	27.5	9.0	6.5	520 AA
235/60R16	S5543826	100V	10	27.1	9.5	7.0	520 AA
235/65R16	S5544175	103T	10	28	9.4	7.0	520 AA
205/50R17	S5543825	93V	10	25.1	8.4	6.5	520 AA
215/45R17	S5543824	87W	10	24.6	8.4	7.0	520 AA
215/50R17	S5544180	95V	10	25.5	8.9	7.0	520 AA
215/55R17	S5544057	94V	10	26.3	8.9	7.0	520 AA
215/60R17	S5544178	96T	10	27.2	8.7	6.5	520 AA
215/65R17	S5544173	99T	10	28	8.7	6.5	520 AA
225/45R17	S5546490	91V	10	24.96	8.9	7.5	520 AA
225/50R17	S5544167	94V	10	25.9	9.2	7.0	520 AA
225/55R17	S5544177	97V	10	26.8	9.2	7.0	520 AA
225/60R17	S5544055	99T	10	27.6	9.0	6.5	520 AA
225/65R17	S5544051	102T	10	28.5	9.0	6.5	520 AA
235/45R17	S5546492	97W XL	10	25.35	9.3	8.0	520 AA
235/50R17	S5546493	96V	10	26.3	9.7	7.5	520 AA
235/55R17	S5543823	99V	10	27.2	9.7	7.5	520 AA
245/40R17	S5546499	91V	10	24.72	9.8	8.5	520 AA
245/45R17	S5546494	99W XL	10	25.67	9.6	8.0	520 AA
225/40R18	S5543822	92W	10	25.1	9.1	8.0	520 AA
225/45R18	S5543821	95W	10	25.9	8.9	7.5	520 AA
225/55R18	S5546496	98V	10	27.76	9.2	7.0	520 AA
225/60R18	S5543817	100H	10	28.6	9.0	6.5	520 AA
235/45R18	S5546488	94V	10	26.34	9.3	8.0	520 AA
235/50R18	S5543820	97W	10	27.3	9.7	7.5	520 AA
235/55R18	S5546486	100V	10	28.15	9.7	7.5	520 AA
235/60R18	S5546487	103V	10	29.09	9.5	7.0	520 AA
235/65R18	S5546489	106H	10	30.04	9.5	7.0	520 AA
245/40R18	S5543819	97W	10	25.7	9.8	8.5	520 AA
245/45R18	S5543818	100W	10	26.7	9.6	8.0	520 AA
225/55R19	S5543816	99V	10	28.8	9.2	7.0	520 AA
235/40R19	S5544186	96V	10	26.4	9.5	8.5	520 AA
235/55R19	S5543815	105V	10	29.2	9.7	7.5	520 AA
245/40R19	S5546495	98W XL	10	26.73	9.8	8.5	520 AA
245/45R19	S5546498	98W	10	27.68	9.6	8.0	520 AA
255/60R19	S5543814	109H	11	31.1	10.2	7.5	520 AA
245/45R20	S5546500	99V	10	28.66	9.6	8.0	520 AA
255/45R20	S5546497	101V	10	29.06	10.0	8.5	520 AA





**ADVANCED RUBBER COMPOUND:**  
Proprietary **SertaGrip™** compound increases traction, control and longevity in wet and dry conditions.

**COMPOSÉ DE CAOUTCHOUC AVANCÉ :**  
Le composé exclusif SertaGripMC accroît l'adhérence, la tenue de route et la longévité du pneu en conditions sèches et mouillées.



**ALL-NEW TREAD PATTERN:**  
**SilentTread™** pattern uses staggered tuning technology and variable pitch sequence for quiet, comfort and safety.

**NOUVEAU DESSIN DE BANDE DE ROULEMENT :**  
Le dessin SilentTreadMC utilise une technologie d'accord et de séquence tonale variable pour un pneu silencieux, confortable et sécuritaire.



**3D MULTI-SIPE TECHNOLOGY:**  
Expands and expels substances for confident performance that regenerates with tire wear.

**TECHNOLOGIE 3D À LAMELLES MULTIPLES :**  
Dilatation et expulsion des substances pour des performances assurées qui se régénèrent avec l'usure du pneu.

A performance all-season tire, the SH402 provides exceptional tread life without compromising on comfort and ride quality. • All season compound designed for excellent handling in all weather conditions. • High abrasion formulation enhances wear resistance for increased tread life. • Triplex Tread Compound delivers high traction and long tread wear.

Le SH402 est un pneu de performance toutes saisons qui fournit une durée de vie exceptionnelle sans compromettre le confort ni la qualité de la tenue de route.

- Le composé toutes saisons est conçu pour fournir une excellente maniabilité dans toutes les conditions climatiques.
- La formulation contre les abrasions fréquentes améliore les caractéristiques de résistance à l'usure, ce qui procure une durée de vie prolongée.

- Le composé de bande triple fournit une grande traction et une longue durée de vie de la bande de roulement.

### MILEAGE RATING:

T = 460	100,000 km
H = 420	80,000 km
V = 400	60,000 km

### PERFORMANCE RATINGS:

Wet Performance: 7  
Performance sur chaussées mouillées

Dry Performance: 7  
Performance sur chaussées sèches

Ride Comfort: 8  
Confort de roulement

Quietness: 8  
Conduite silencieuse

Tread Life: 9  
Durée de vie de la bande de roulement

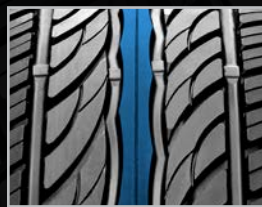
Size	Product Code	L.I. / S.R.	T.D. 32/in.	O.D. in.	S.W. in.	R.W. in.	UTQG
175/70R13	S2000089	82T	10	22.7	7.0	5.0	460AB
185/70R13	S2000088	86T	10	23.2	7.4	5.5	460AB
175/65R14	S2000078	82H	10	23.0	7.0	5.5	420AA
175/70R14	S2000082	84T	10	23.7	7.0	5.5	460AB
185/60R14	S2000075	82H	10	22.8	7.4	5.5	420AA
185/65R14	S2000079	86H	10	23.5	7.4	5.5	420AA
185/70R14	S2000087	88T	10	24.3	7.4	5.5	460AB
195/60R14	S2000076	86H	10	23.2	7.9	6.0	420AA
195/65R14	S2000080	89H	10	24.0	7.9	5.0	420AA
195/70R14	S2000086	91T	10	24.8	7.9	6.0	460AB
205/70R14	S2000083	95T	10	25.4	8.2	6.0	460AB
175/55R15	S2000677	77T	10	22.6	7.1	5.5	460AB
175/65R15	S2000691	84H	10	23.9	6.9	5.0	420AA
185/55R15	S2000680	82H	10	23.0	7.3	6.0	420AA
185/60R15	S2000682	84H	10	23.7	7.4	5.5	420AA
185/65R15	S2000074	88H	10	24.5	7.4	5.5	420AA
195/50R15	S2000672	82H	10	22.8	7.8	6.0	420AA
195/55R15	S2000085	85V	10	23.4	7.9	6.0	400AA
195/60R15	S2000068	88H	10	24.2	7.9	6.0	420AA
195/65R15	S2000069	91H	10	25.0	7.9	6.0	420AA
205/50R15	S2000676	86V	10	23.1	8.4	6.5	400AA
205/60R15	S2000070	91H	10	24.7	8.2	6.0	420AA
205/65R15	S2000077	94H	10	25.5	8.2	6.0	420AA
215/60R15	S2000073	94H	10	25.2	8.7	6.5	420AA
225/60R15	S2001658	96H	10	25.6	8.9	6.5	420AA
195/50R16	S2000675	84V	10	23.7	7.9	6.5	400AA
195/55R16	S2000670	87H	10	24.4	7.9	6.0	420AA
205/50R16	S2000090	87V	10	24.1	8.4	6.5	400AA
205/55R16	S2000065	91V	10	24.9	8.4	6.5	400AA
205/55R16	S2000359	91H	10	24.9	8.4	6.5	420AA
205/60R16	S2000067	92V	10	25.7	8.2	6.0	400AA
205/65R16	S5540905	95H	10	26.3	8.7	6.0	420AA
215/55R16	S2000084	97H XL	10	25.3	8.9	7.0	420AA
215/60R16	S2000066	95V	10	26.1	8.7	6.5	400AA
215/65R16	S2001013	98T	10	27.0	8.7	6.5	460AB
225/50R16	S2000091	92H	10	24.9	9.2	7.0	420AA
225/55R16	S2000071	99H XL	10	25.8	9.2	7.0	420AA
225/60R16	S2000072	98H	10	26.6	9.0	6.5	420AA
225/60R16	S2000363	102H XL	10	26.6	9.0	6.5	420AA
225/65R16	S5540906	100T	10	27.3	9.0	6.5	460AB
235/65R16	S5540907	103T	10	27.9	9.5	7.0	460AB
245/50R16	S2000092	97H	10	25.7	10.0	7.5	420AA
215/55R17	S5540899	94V	10	26.1	8.9	7.0	420AA
215/60R17	S5540901	96T	10	27.0	9.0	6.5	460AB
215/65R17	S5540903	99T	10	27.9	8.7	6.5	460AB
225/50R17	S5540898	94V	10	25.7	9.2	7.0	420AA
225/55R17	S5540900	97H	10	26.6	9.2	7.0	420AA
225/60R17	S5540902	99T	10	27.5	9.0	6.5	460AB
225/65R17	S5540904	102T	10	28.4	9.0	6.5	460AB





**High angle tread blocks:**  
Designed to extend the contact patch and promote aggressive biting edges for maximum grip.

**Éléments de blocs à angle prononcé:**  
Conçus pour augmenter l'empreinte au sol et favoriser les arêtes mordantes agressives qui fournissent une adhérence maximale.



**Wavy center rib:**  
Reduces road noise at higher speeds and enhances directional stability.

**Nervure centrale ondulée:**  
Réduit le bruit de la route à haute vitesse et améliore la stabilité directionnelle.



**Full depth multi-angle sipes:**  
Engineered for all-weather traction while reducing rolling resistance and irregular wear to promote longer tread life.

**Lamelles profondes à angles multiples:**  
Conçues pour fournir de la traction dans toutes les conditions climatiques tout en réduisant la résistance au roulement et l'usure irrégulière, ce qui favorise une longue durée de vie de la bande de roulement.

# TOURING WR

All-Season Touring Tire  
Pneu de performance toutes saisons


The Touring WR is designed with comfort in mind, and engineered to go the distance. The Touring WR provides exceptional handling in both dry and wet weather conditions, while delivering all-season performance and value. • All season compound designed for optimal comfort and road feel. • Special compound formulation for enhanced durability and maximum tread life. • The Touring WR features a WW (Whitewall).


Le Touring WR est conçu pour le confort, et fabriqué pour aller loin. Il fournit une maniabilité exceptionnelle à la fois sur chaussées sèches et mouillées, et procure une performance toutes saisons et en donne pour son prix. • Le composé toutes saisons est conçu pour le confort optimal et pour sentir la route au volant. • Le composé est spécialement formulé pour augmenter la durabilité et une durée de vie maximale.

#### MILEAGE RATING:

100,000 KM


#### PERFORMANCE RATINGS:

Wet Performance:  8  
Performance sur chaussées mouillées

Dry Performance:  8  
Performance sur chaussées sèches

Ride Comfort:  10  
Confort de roulement

Quietness:  10  
Conduite silencieuse

Tread Life:  10  
Durée de vie de la bande de roulement

Size	Product Code	L.I. / S.R.	T.D. 32/in.	O.D. in.	S.W. in.	R.W. in.	UTQG
205/70R15	S5541020	96T	10	26.3	8.2	6.0	640/A/B
215/70R15	S5541022	98T	10	26.9	8.7	6.5	640/A/B
225/70R15	S5541025	100T	10	27.4	9.0	6.5	640/A/B
215/75R15	S5541024	100T	10	27.7	8.5	6.0	640/A/B
225/75R15	S5541026	102S	10	28.3	8.8	6.0	640/A/B
235/75R15	S5541027	105T	10	28.9	9.3	6.5	640/A/B

\*Note: Touring WR is a WW (Whitewall) tire. WW size is 30mm/ 1.18"





Variable angle siping: Reduces road noise at higher speeds and enhances directional stability.

Lamelles à angles variables: Les rainures profondes et les lamelles à angles variables favorisent une excellente adhérence sur chaussées mouillées et sèches, pour une performance toutes saisons.



Large contact area: Wide, solid footprint for exceptional handling and driver control.

Contact au sol plus grand: Empreinte large, pour une maniabilité exceptionnelle et un contrôle accru du conducteur.



Variable pitch design: Optimized to ensure a quiet and smooth ride.

Séquence aléatoire variable: Optimisée pour assurer un roulement silencieux et doux.



The tire that can carry you through all 4 seasons, made for drivers who encounter occasional snowfall and cold weather conditions. The Sailun 4Season is an all-weather tire combining the best traits of a performance all-season tire with the traction and grip of our renowned winter tire lineup. The unique directional asymmetric tread pattern is engineered to deliver all-season and winter performance. The 4Season features a specially formulated rubber compound that remains responsive in sub-zero temperatures to provide relentless and predictable performance throughout the 12-months of the year.

Le pneu sur lequel vous pouvez compter pendant les quatre saisons. En effet, il est conçu pour les automobilistes qui conduisent occasionnellement dans la neige et dans des températures froides. Le Sailun 4Season est un pneu pour toutes les conditions climatiques qui combine les meilleurs attributs d'une performance toutes saisons doté de l'adhérence et la traction pour lesquelles sont réputés nos pneus d'hiver. Le motif de bande directionnel particulier est conçu pour offrir de la performance aussi bien en été que l'hiver. Le 4Season est doté d'une gomme expressément mise au point, qui maintient sa souplesse de réaction dans des températures sous zéro afin de fournir une performance infatigable et prévisible durant les 12 mois de l'année.

Size	Product Code	L.I. / S.R.	T.D. 32/in.	O.D. in.	S.W. in.	R.W. in.	UTQG
175/65R14	S5542111	82T	11	23.0	7.0	5.0	300/A/A
185/60R14	S5542113	82H	11	22.7	7.4	5.5	300/A/A
185/65R14	S5542112	86T	11	23.5	7.4	5.5	300/A/A
175/65R15	S5543934	84H	11	24.0	7.0	5.0	300/A/A
185/55R15	S5542118	82H	11	23.0	7.6	6.0	300/A/A
185/60R15	S5543935	84H	11	23.7	7.4	5.5	300/A/A
185/65R15	S5542114	88T	11	24.5	7.4	5.5	300/A/A
195/55R15	S5542119	85H	11	23.4	7.9	6.0	300/A/A
195/60R15	S5542117	88H	11	24.2	7.9	6.0	300/A/A
195/65R15	S5541275	91T	11	25.0	7.9	6.0	300/A/A
195/55R16	S5542125	87V	11	24.4	7.9	6.0	300/A/A
205/55R16	S5541277	91H	11	24.9	8.4	6.5	300/A/A
205/60R16	S5543936	92V	11	25.7	8.2	6.0	300/A/A
215/55R16	S5542121	93H	11	25.3	8.9	7.0	300/A/A
215/60R16	S5543937	95H	11	26.2	8.7	6.5	300/A/A
225/55R16	S5543939	95V	11	25.7	9.2	7.0	300/A/A
225/45R17	S5541279	94V	11	25.0	8.9	7.5	300/A/A

#### Features & Benefits:

- Unique directional asymmetric tread pattern designed for all-weather use.
- Slots and sipes maximize biting edges for improved traction and stopping power on wet and snow.
- Outside tread block design provides stable and responsive handling on dry.
- Specially formulated rubber compound to deliver responsiveness in cold weather conditions, while provided long tread life.
- A true winter tire (3PMS certified) enables reduced tire maintenance and storage costs.

#### Caractéristiques et avantages :

- Motif de bande directionnel asymétrique unique, conçu pour rouler dans toutes les conditions climatiques.
- Les entailles et les lamelles maximisent les arêtes mordantes pour fournir une meilleure traction et un pouvoir de freinage supérieur sur chaussées mouillées et enneigées.
- Le concept de blocs extérieurs fournit une tenue de route stable qui répond bien sur chaussées sèches.
- Le composé de gomme a été mis au point expressément pour assurer une rapidité de réaction par temps froids, tout en prolongeant la durée de vie de la semelle.
- Un vrai pneu d'hiver (homologué 3PMS) qui permet de réduire l'entretien et les coûts d'entreposage.

#### MILEAGE RATING:

H, V = 300 60,000 km

#### PERFORMANCE RATINGS:

Wet Performance: 9  
Performance sur chaussées mouillées

Dry Performance: 8  
Performance sur chaussées sèches

Ride Comfort: 9  
Confort de roulement

Quietness: 8  
Conduite silencieuse

Tread Life: 7  
Durée de vie de la bande de roulement







Hybrid tread pattern: promotes equal performance throughout 12-months of the year.

Motif hybride de la bande de roulement: favorise une performance égale tout au long des 12 mois de l'année.



Variable angle siping: Reduces road noise at higher speeds and enhances directional stability.

Lamelles à angles variables: Les rainures profondes et les lamelles à angles variables favorisent une excellente adhérence sur chaussées mouillées et sèches, pour une performance toutes saisons.



Superior Traction: Extra-wide grooves for improved wet performance and reduced hydroplaning.

Traction supérieure : Les rainures très larges favorisent une performance accrue sur chaussées mouillées et réduisent l'aquaplanage.

# SAILUN ATREZZO Z4+AS

All-Season Ultra-High Performance Tire  
Pneu ultra haute performance toutes saisons



The Z4+AS is an ultra-high performance all-season tire, designed for uncompromising performance under all weather conditions. Engineered for high-speed performance, cornering, and braking, the Z4+AS lets you get more out of your car. • Optimized to deliver a balance between ultra-high performance needs and comfort of everyday driving in all weather conditions. • Special silica blends maximize grip and handling stability in dry while maintaining outstanding wear characteristics. • 30 day risk free trial.

Le Z4+AS est un pneu toutes saisons de très haute performance, conçu pour donner une performance sans aucun compromis peu importe les conditions climatiques. Construit pour fournir une performance à haute vitesse, pour les prises de virage et pour le freinage, le Z4+AS vous permet d'en attendre plus de votre berline. • Optimisé pour apporter un équilibre entre les besoins qu'exigent une très haute performance et le confort d'une conduite dans toutes les conditions climatiques, jour après jour. • Les mélanges particuliers de silice maximisent l'adhérence et la stabilité de la tenue de route sur le sec, tout en conservant ses caractéristiques exceptionnelles d'usure. • Essai de 30 jours sans risque.

#### MILEAGE RATING:

V,W = 380 60,000 km

#### PERFORMANCE RATINGS:

Wet Performance: 10  
Performance sur chaussées mouillées

Dry Performance: 9  
Performance sur chaussées sèches

Ride Comfort: 9  
Confort de roulement

Quietness: 9  
Conduite silencieuse

Tread Life: 8  
Durée de vie de la bande de roulement

Size	Product Code	L.I. / S.R.	T.D. 32/in.	O.D. in.	S.W. in.	R.W. in.	UTQG
195/50R15	S2001804	82V	10	22.8	7.8	6.0	380AAA
205/55R16	S2000739	91W	10	24.9	8.4	6.5	380AAA
215/55R16	S2000740	97W XL	10	25.3	8.9	7.0	380AAA
225/55R16	S2000741	99W XL	10	25.8	9.2	7.0	380AAA
205/50R16	S2000734	87W	10	24.1	8.4	6.5	380AAA
225/50R16	S2000735	92W XL	10	24.9	9.2	7.0	380AAA
205/50R17	S2000736	93W XL	10	25.1	8.4	6.5	380AAA
215/50R17	S2000738	95W XL	10	25.5	8.9	7.0	380AAA
215/45R17	S2000725	91W XL	10	24.7	8.4	7.0	380AAA
225/45R17	S2000726	94W XL	10	25.0	8.9	7.5	380AAA
235/45R17	S2000728	97W XL	10	25.4	9.3	8.0	380AAA
245/45R17	S2000730	99W XL	10	25.7	9.6	8.0	380AAA
205/40R17	S2000720	84W XL	10	23.5	8.4	7.5	380AAA
245/40R17	S2000721	95W XL	10	24.7	9.8	8.5	380AAA
235/50R18	S2001576	101W XL	10	27.3	9.3	7.5	380AAA
225/45R18	S2000732	95W XL	10	25.9	8.9	7.5	380AAA
245/45R18	S2000733	100W XL	10	26.7	9.6	8.0	380AAA
255/45R18	S2001577	103W XL	10	27.0	10.0	8.5	380AAA
225/40R18	S2000722	92W XL	10	25.1	9.1	8.0	380AAA
235/40R18	S2000723	94W XL	10	25.4	9.5	8.5	380AAA
245/40R18	S2000724	97W XL	10	25.7	9.8	7.5	380AAA
215/35R18	S2000717	84W XL	10	23.9	8.6	7.5	380AAA
245/45R19	S5541006	98W	10	27.7	9.6	8.0	380AAA
245/35R20	S2000718	95W XL	10	26.8	9.8	8.5	380AAA
255/35R20	S2000719	97W XL	10	27.0	10.2	9.0	380AAA





**Grooved tread block walls:**  
Reinforces block stiffness, promoting even load distribution, improved handling and wear characteristics. Designed to reduce pipe resonance for a more comfortable and quiet ride.

**Blocs de la bande rainurés:**  
Renforcent la rigidité des blocs, favorisant ainsi une répartition uniforme de la charge pour améliorer les caractéristiques de maniabilité et d'usure. Conçus pour réduire le bruit pour fournir une tenue de route plus confortable et silencieuse.



**High angle V-shaped tread grooves:**  
Aggressive high angle grooves enhance water evacuation to improve wet handling and hydroplane resistance.

**Rainures en V à angle très prononcé:**  
Les rainures agressives à angle très prononcé favorisent l'évacuation de l'eau pour améliorer la maniabilité sur le mouillé et résister à l'aquaplanage.



**Taper tread edges:**  
Promotes uniform contact pressure for improved stability.

**Rebords de la bande effilés:**  
Favorisent une pression de contact uniforme pour améliorer la stabilité.

The new generation Atrezzo ZS-R is engineered to deliver precise wet and dry handling characteristics. An asymmetrical design and enhanced rubber compound rises to the challenge and provides exceptional performance on the street or on the highway. • Asymmetrical tread design for uncompromising performance. • Wide shoulder tread block with high angle sipes for high-speed cornering performance. • Variable pitch tread design provides a smooth, quiet ride. • Advance tread compound delivers superior cornering and exceptional handling. • Deep, circumferential grooves and hundreds of biting edges deliver excellent wet and dry traction.

La prochaine génération de pneus Atrezzo ZS-R est conçue pour fournir des caractéristiques de maniabilité précise sur chaussées mouillées et sèches. Le design asymétrique de sa bande de roulement et un composé de caoutchouc amélioré relèvent le défi et procurent une performance exceptionnelle en ville et sur autoroute. • Design asymétrique pour une performance sans compromis. • La séquence aléatoire des blocs de sa bande de roulement favorise un roulement doux et silencieux. • Les larges blocs à l'épaule, munis de lamelles à angle prononcé, favorisent la performance à grande vitesse dans les courbes. • Le dessin de la bande de roulement est caractérisé par une nervure rigide centrale, pour une stabilité et une sensation de la route supérieure. • Les rainures très larges favorisent une performance accrue sur chaussées mouillées et réduisent l'aquaplanage.

### MILEAGE RATING:

V = 360	60,000 km
W, Y = 340	50,000 km

### PERFORMANCE RATINGS:

Wet Performance:



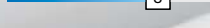
Performance sur chaussées mouillées

Dry Performance:



Performance sur chaussées sèches

Ride Comfort:



Confort de roulement

Quietness:



Conduite silencieuse

Tread Life:



Durée de vie de la bande de roulement

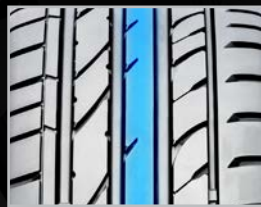
Size	Product Code	L.I. / S.R.	T.D. 32/in.	O.D. in.	S.W. in.	R.W. in.	UTQG
195/45R15	S2002208	78V	10	21.9	10.2	6.5	340 A A
195/40R16	S5540914	80W XL	10	22.1	7.8	7.0	340 A A
195/45R16	S2002181	84V XL	10	22.9	7.6	6.5	340 A A
205/45R16	S2001936	87V XL	10	23.2	8.1	7.0	340 A A
205/50R16	S2002186	87W	10	24.1	8.4	6.5	340 A A
205/55R16	S2002188	91W	10	24.9	8.4	6.5	340 A A
215/55R16	S2001946	97W XL	10	25.2	8.9	7.0	340 A A
225/55R16	S2001952	99W XL	10	25.7	9.2	7.0	340 A A
195/40R17	S5540915	81V XL	10	23.2	7.8	7.0	340 A A
205/40R17	S2002182	84W XL	10	23.5	8.3	7.5	340 A A
205/45R17	S2002185	88W XL	10	24.2	11.3	7.0	340 A A
205/50R17	S2002187	93W XL	10	25.1	8.4	6.5	340 A A
215/35R17	S5540920	83W XL	10	22.9	8.5	7.5	340 A A
215/40R17	S2002205	87W XL	10	23.8	8.5	7.5	340 A A
215/45R17	S2002206	91W XL	10	24.6	8.5	7.0	340 A A
215/50R17	S2002167	95W XL	10	25.5	8.9	7.0	340 A A
215/55R17	S2001947	98W XL	10	26.3	8.9	7.0	340 A A
225/45R17	S2002172	94W XL	10	25.0	8.9	7.5	340 A A
225/50R17	S2001951	98W XL	10	25.9	9.1	7.0	340 A A
225/55R17	S2001953	101W XL	10	26.7	9.1	7.0	340 A A
225/55R17	S2001954	101V XL	10	25.0	11.3	7.0	340 A A
235/45R17	S2002180	97W XL	10	25.4	9.3	8.0	340 A A
245/40R17	S2002193	95W XL	10	24.7	9.8	8.5	340 A A
245/45R17	S5540909	99W XL	10	25.7	9.6	8.0	340 A A
215/40R18	S2002204	89V XL	10	24.8	8.6	7.5	340 A A
215/45R18	S5540952	93W XL	10	25.6	8.4	7.0	340 A A
225/35R18	S5540953	87W XL	10	24.2	9.1	8.0	340 A A
225/40R18	S2002171	92W XL	10	25.0	9.0	8.0	340 A A
225/45R18	S2002173	95W XL	10	25.9	12.1	7.5	340 A A
225/50R18	S5540954	95W	10	26.9	9.2	7.0	340 A A
235/40R18	S2002179	95W XL	10	25.4	9.5	8.5	340 A A
235/45R18	S5540917	98W XL	10	26.3	9.2	8.0	340 A A
235/50R18	S2002190	101W XL	10	27.3	9.7	7.5	340 A A
245/40R18	S5540908	97W XL	10	25.7	12.0	8.5	340 A A
245/45R18	S2002197	100W XL	10	26.6	9.5	8.0	340 A A
255/35R18	S2001960	94W XL	10	25.0	10.2	9.0	340 A A
255/45R18	S2002201	103W XL	10	27.1	10.0	8.5	340 A A
265/35R18	S5540955	97W XL	10	25.3	10.7	9.5	340 A A
215/35R19	S5540910	85W XL	10	24.9	8.5	7.5	340 A A
225/35R19	S2002170	88W XL	10	25.2	9.1	8.0	340 A A
235/35R19	S2002178	91W XL	10	25.4	9.5	8.5	340 A A
235/55R19	S5542035	105W XL	10	29.2	9.7	7.5	340 A A
245/35R19	S2002191	93W XL	10	25.8	9.8	8.5	340 A A
245/40R19	S2002195	98W XL	10	26.7	9.5	8.5	340 A A
255/35R19	S2002199	96Y XL	10	26.0	10.2	9.0	340 A A
275/30R19	S2002202	96W XL	10	25.6	10.9	9.5	340 A A
275/35R19	S5540913	96W XL	10	26.6	10.9	9.5	340 A A
225/35R20	S5540919	90W XL	10	26.2	9.0	8.0	340 A A
245/30R20	S5543379	90W XL	10	25.8	9.8	8.5	340 A A
245/35R20	S2002192	95W XL	10	26.8	9.8	8.5	340 A A
255/35R20	S2002200	97W XL	10	27.0	10.2	9.0	340 A A
275/30R20	S2002203	97W XL	10	26.5	10.9	9.5	340 A A





**Exceptional Handling:**  
Wide shoulder tread block with high angle sipes for high-speed cornering performance.

**Tenue de route exceptionnelle :**  
Les larges blocs à l'épaulement, munis de lamelles à angle prononcé, favorisent la performance à grande vitesse dans les courbes.



**Solid Center Rib:**  
The tread design features a solid center rib for superior stability and road feel.

**Nervure rigide centrale :**  
Le dessin de la bande de roulement est caractérisé par une nervure rigide centrale, pour une stabilité et une sensation de la route supérieure.



**Superior Traction:**  
Extra-wide grooves for improved wet performance and reduced hydroplaning.

**Traction supérieure :**  
Les rainures très larges favorisent une performance accrue sur chaussées mouillées et réduisent l'aquaplanage.

# SAILUN ATREZZO R01

## Ultra High Performance Tire Pneu Ultra Haute Performance

The Sailun Atrezzo R01 is specifically designed for competition track use and high-performance driving. Whether on the track, highways or city streets, the R01 delivers the ultimate traction for high-speed driving on both wet and dry. The twin solid center ribs provide stability and exceptional driver response at high speeds. Extra-wide shoulder design resists uneven wear while maximizing rubber to road contact for extraordinary cornering and braking performance. The reinforced sidewall further resists lateral deflection to produce a phenomenally responsive tire. Our ultra-high performance compound ensures unsurpassed road feel and delivers maximum traction, so you can enjoy every twist and turn on the road ahead.

Le Sailun Atrezzo R01 est expressément conçu pour les pistes de course et pour une conduite haute performance. Que ce soit sur piste de course, sur l'autoroute ou en ville, le R01 offre l'adhérence ultime pour la conduite à haute vitesse sur le mouillé comme sur le sec. Les nervures jumelées centrales fournissent de la stabilité et une réaction du conducteur exceptionnelle à grande vitesse. Son épaulement très large résiste à l'usure irrégulière tout en maximisant le contact à la route, ce qui permet une prise de virage et un freinage extraordinaires. Ses flancs renforcés résistent d'autant plus au fléchissement latéral pour produire un pneu qui réagit de manière phénoménale. Notre composé de gomme ultra haute performance assure une sensation incomparable sur la route et procure une adhérence maximale, pour que vous puissiez savourer chaque courbe et chaque virage que vous négociez.

Size	Product Code	L.I. / S.R.	T.D. 32/in.	O.D. in.	S.W. in.	R.W. in.	UTQG
195/50R15	S5542337	82V	9	22.7	7.9	6.0	180 AA A
195/55R15	S5542897	89V XL	9	23.4	7.9	6.0	180 AA A
215/45R17	S5542898	91W XL	9	24.7	8.4	7.0	180 AA A
225/40R18	S5542899	95W XL	9	25.1	9.1	8.0	180 AA A
235/40R18	S5542336	95W XL	9	25.4	9.5	8.5	180 AA A
255/55R18	S5542896	109V XL	10	29.0	10.4	8.0	180 AA A
265/35R18	S5542334	97W XL	10	25.3	10.7	9.5	180 AA A

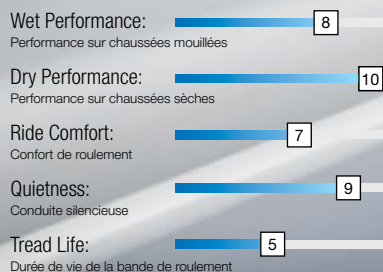
#### Features & Benefits:

- Wide circumferential grooves channel water away from the tread face to maximize traction.
- Twin solid center ribs provide stability and increase high-speed responsiveness.
- Tread design maximizes traction, handling and braking performance.
- Ultra-high performance specific tread compound ensures superior traction on paved roads.

#### Caractéristiques et avantages :

- Les larges rainures longitudinales chassent l'eau de l'empreinte, pour une adhérence maximale.
- Les nervures jumelées centrales fournissent de la stabilité et augmentent la rapidité de réaction à grande vitesse.
- Le motif de la bande de roulement maximise l'adhérence, la tenue de route et le freinage.
- Le composé de gomme expressément mis au point pour une ultra haute performance assure une adhérence supérieure aux chaussées.

#### PERFORMANCE RATINGS:







**Exceptional Handling:**  
Twin solid center ribs provides highspeed stability and great driver response.

**Tenue de route exceptionnelle :**  
les deux nervures rigides jumelées au centre fournissent de la stabilité à haute vitesse et une réaction remarquable du conducteur.



**Tread Compound:**  
Special ultra-high performance compound delivers excellent traction and delivers greater braking performance.

**Composé de gomme :**  
le composé distinctif ultra performance fournit une excellente adhérence et un freinage sans reproche.



**Maximum Road Contact:**  
Large shoulder blocks promote even wear, and maximize road contact area.

**Contact maximal avec la route :**  
les larges blocs à l'épaule favorisent une usure uniforme et maximisent le contact avec la route.

# SAILUN ATREZZO ZSR SUV

Ultra High Performance Tire  
Pneu Ultra Haute Performance

The Atrezzo ZSR SUV is specifically engineered to exceed the demands of high-performance crossover and sport utility vehicles. Premium quality construction with a widened tread surface design helps evenly distribute precise control and enhanced traction. A special compound formula improves overall rolling resistance to help increase fuel efficiency, while the proven asymmetrical tread pattern touts impressive wet and dry performance capability.

Atrezzo ZSR est spécialement conçu pour dépasser les exigences des véhicules multiségments et des véhicules utilitaires sport hautes performances. Sa construction de qualité supérieure et sa conception à bande de roulement élargie fournissent une distribution uniforme, offrant un contrôle précis et une traction améliorée. Un composé spécialement formulé améliore la résistance globale au roulement, afin d'augmenter le rendement énergétique, tandis que la bande de roulement asymétrique éprouvée produit des performances impressionnantes, aussi bien sur route mouillée que sèche.

#### MILEAGE RATING:

V = 360	60,000 km
W, Y = 340	50,000 km

#### PERFORMANCE RATINGS:

Wet Performance: 9  
Performance sur chaussées mouillées

Dry Performance: 9  
Performance sur chaussées sèches

Ride Comfort: 8  
Confort de roulement

Quietness: 9  
Conduite silencieuse

Tread Life: 8  
Durée de vie de la bande de roulement

Size	Product Code	Ply	L.I. / S.R.	T.D. 32/in.	O.D. in.	S.W. in.	R.W. in.	L.C.C. lbs@psi	UTQG
235/60R18	S5542405	XL	107V	10.0	29.1	9.4	7.0	2149@50	340/A/A
235/45R19	S5542399	XL	99Y	10.0	27.4	9.3	8.0	1709@50	340/A/A
255/50R19	S5542480	XL	107Y	10.0	29.1	10.4	8.0	2149@50	340/A/A
255/50R20	S5542402	XL	109W	10.0	30.1	10.4	8.0	2271@50	340/A/A
255/50R20	S5542403	XL	109Y	10.0	30.1	10.4	8.0	2271@50	340/A/A
255/55R20	S5542481	XL	110Y	10.0	31.0	10.4	8.0	2337@50	340/A/A
275/40R20	S5542396	XL	106Y	10.0	28.7	10.9	9.5	2094@50	340/A/A
275/45R21	S5542400	XL	110Y	10.0	30.7	10.7	9.0	2337@50	340/A/A
295/35R21	S5542482	XL	107Y	10.0	29.1	11.9	10.5	2149@50	340/A/A
275/40R22	S5542397	XL	108Y	10.0	30.7	10.9	9.5	2205@50	340/A/A
295/40R22	S5542398	XL	112Y	10.0	31.3	11.9	10.5	2469@50	340/A/A
315/35R20	S5544020	101YXL	101Y	10.0	28.7	12.6	11.0	2337@50	340/A/A





Asymmetrical tread design for uncompromising handling and performance.

Design asymétrique de sa bande de roulement pour une maniabilité et des performances sans compromis.



Variable pitch tread design provides a smooth, quiet ride.

Les larges blocs à l'épaulement, munis de lamelles à angle prononcé, favorisent la performance à grande vitesse dans les courbes.



Advance tread compound delivers superior cornering and exceptional handling.

Le dessin de la bande de roulement est caractérisé par une nervure rigide centrale, pour une stabilité et une sensation de la route supérieure.

# SAILUN ATREZZO SVR LX+

High Performance SUV Tire  
Pneu ultra haute performance toutes saisons

The SVR LX+ is a premium high-performance tire designed for SUVs, sport trucks, and crossover vehicles. A sporty design engineered with an advanced tread design, the SVR LX+ accentuates the appearance of your ride, while providing unparalleled all-season performance, comfort, and tread life. • Perfect balance of style, luxury, and all-season performance for confident performance in all weather conditions. • Available in stylish 20"-24" sizes with M+S ratings for a wide range of OE and plus-size fitments.


Le SVR LX+ est un pneu de haute performance haut de gamme conçu pour les VUS, les camionnettes sport et les véhicules multisegment. Grâce à un design d'allure sportive doublé d'un motif de bande perfectionné, le SVR LX+ rehausse l'apparence de votre véhicule tout en offrant une performance toutes saisons, un confort et une durée de vie hors pair. • Un style, un luxe et une performance toutes saisons parfaitement équilibrés procurent une performance rassurante dans toutes les conditions climatiques. • Il est offert dans les dimensions de 20 à 24 pouces avec une cote M+S, qui le rendent compatible avec un grand nombre de dimensions en équipement d'origine et de surdimensionnés.

#### MILEAGE RATING:

S = 420	80,000 km
V = 420	60,000 km
W = 400	50,000 km


#### PERFORMANCE RATINGS:

Wet Performance:  8  
Performance sur chaussées mouillées

Dry Performance:  10  
Performance sur chaussées sèches

Ride Comfort:  9  
Confort de roulement

Quietness:  8  
Conduite silencieuse

Tread Life:  8  
Durée de vie de la bande de roulement

Size	Product Code	Ply	L.I. / S.R.	T.D. 32/in.	O.D. in.	S.W. in.	R.W. in.	L.C.C. lbs@psi	UTQG
275/60R20	S5542823	XL	119H	12.0	33.0	11.0	8.0	2998@50	420 A A
275/55R20	S5542821	XL	117V	12.0	31.9	11.2	8.5	2833@50	420 A A
265/50R20	S5542826	XL	111V	12.0	30.5	10.9	8.5	2403@50	420 A A
285/50R20	S5542822	XL	116V	12.0	31.3	11.7	9.0	2756@50	420 A A
305/50R20	S5542820	XL	120V	12.0	32.1	12.4	9.5	3086@50	420 A A
255/45R20	S5542824	XL	105V	12.0	29.1	10.0	8.5	2039@50	420 A A
275/45R20	S5542817	XL	110V	12.0	29.8	10.8	9.0	2337@50	420 A A
295/45R20	S5542818	XL	114V	12.0	30.5	11.7	10.0	2601@50	420 A A
275/40R20	S5542813	XL	106V	12.0	28.7	10.9	9.5	2094@50	420 A A
305/45R22	S5542819	XL	118V	12.0	32.8	11.9	10.0	2910@50	420 A A
265/40R22	S5542825	XL	106V	12.0	30.4	10.7	9.5	2094@50	420 A A
305/40R22	S5542816	XL	114V	12.0	31.6	12.3	11.0	2601@50	420 A A
265/35R22	S5542810	XL	102W	12.0	29.3	10.7	9.5	1874@50	420 A A
235/30R22	S5542815	XL	90W	12.0	27.6	9.5	8.5	1323@50	420 A A
245/30R22	S5542814	XL	92W	12.0	27.8	9.8	8.5	1389@50	420 A A
255/30R22	S5542809	XL	95W	12.0	28.1	10.2	9.0	1521@50	420 A A
295/35R24	S5542811	XL	110V	12.0	32.1	11.9	10.5	2337@50	420 A A
305/35R24	S5542812	XL	112V	12.0	32.4	12.3	11.0	2469@50	420 A A





**Deep LAC Tread Design:**  
Wide Low Angle Curvature (LAC) channels that cut through water, slush, and mud for optimal all-weather performance and superior hydroplaning resistance.

Motif de bande doté de rainures profondes recourbées: Les rainures larges, profondes et recourbées fendent l'eau, la neige fondante et la boue, pour offrir une performance optimale dans toutes les conditions climatiques et une résistance supérieure à l'aquaplanage



**Symmetric V-Shaped Channels:**  
Designed to provide excellent water evacuation for improved wet traction and handling.

Canaux symétriques en forme de V: Conçus pour favoriser une excellente évacuation de l'eau, ce qui améliore l'adhérence sur chaussées mouillées et la maniabilité



**Grooved Tread Walls:**  
Enhance high-speed stability and help reduce road noise.

Blocs de bande rainurés: Augmentent la stabilité à haute vitesse et aident à réduire le bruit de la route

# SAILUN TERRAMAX CVR

All-Season Luxury Crossover & SUV Tire  
Pneu toutes saisons pour multiségments et VUS de luxe



The Terramax CVR is an all-season tire specifically engineered for SUV and crossovers. The CVR delivers exceptional handling and stability for today's crossover vehicles demand without compromising ride comfort.

- Smooth, quiet ride and comfort for highway driving.
- Top all-round performance on wet and dry.
- Stable drive and excellent ride and handling at high speeds.
- Durable and long lasting structure.
- Suitable on partial off-road usage.
- H, T, V, W, Y rated construction.
- Limited tread life protection on 100,000 km or 60 months.
- 30 day risk free trial.

Le Terramax CVR est un pneu toutes saisons conçu tout particulièrement pour les véhicules multiségments. Le CVR présente une tenue de route et une stabilité exceptionnelles pour les exigences des véhicules multiségments d'aujourd'hui sans aucun compromis sur le confort.

- Roulement doux et silencieux sur autoroute.
- Très grande performance sur chaussées mouillées et sèches.
- Excellente stabilité, conduite et tenue de route à hautes vitesses.
- Construction durable.
- Convient au hors route partiel.
- Indices de vitesse H, T, V, W et Y.
- Protection limitée contre l'usure de la bande de roulement 100,000 km ou 60 mois.
- Essai de 30 jours sans risque.

LIMITED MILEAGE PROTECTION:	
60 Months	100,000 km

PERFORMANCE RATINGS:	
Wet Performance: Performance sur chaussées mouillées	9
Dry Performance: Performance sur chaussées sèches	9
Ride Comfort: Confort de roulement	10
Quietness: Conduite silencieuse	10
Tread Life: Durée de vie de la bande de roulement	8

Size	Product Code	Ply	L.I. / S.R.	T.D. 32/in.	O.D. in.	S.W. in.	R.W. in.	L.C.C. lbs@psi	UTQG
205/70R15	S2001574	SL	96H	10.0	26.3	8.2	6.0	1565@44	440 A A
215/65R16	S2001802	XL	102H	10.0	27.0	8.7	6.5	1874@50	440 A A
215/70R16	S2001803	SL	100H	11.0	27.9	8.7	6.5	1764@44	440 A A
225/70R16	S5542604	SL	103T	11.0	28.4	9.0	6.5	1925@44	500 A B
235/60R16	S2001575	SL	100H	10.0	27.1	9.5	7.0	1764@44	440 A A
235/70R16	S2001653	SL	106H	11.0	29.0	9.5	7.0	2094@44	440 A A
245/70R16	S2001654	XL	111H	11.0	29.5	9.8	7.0	2403@50	440 A A
265/70R16	S2001655	SL	112H	11.0	30.6	10.7	8.0	2469@44	440 A A
215/60R17	S2001648	SL	96H	10.0	27.2	8.7	6.5	1565@44	440 A A
225/60R17	S2001895	SL	99H	10.0	27.7	9.0	6.5	1709@44	440 A A
225/65R17	S2001652	SL	102H	10.0	28.5	9.0	6.5	1874@44	440 A A
235/55R17	S2001800	XL	103V	10.0	27.2	9.7	7.5	1929@50	420 A A
235/65R17	S2001573	XL	108H	11.0	29.1	9.5	7.0	2205@50	440 A A
245/65R17	S5542607	SL	107T	11.0	29.5	9.8	7.0	2145@44	500 A B
265/65R17	S5540998	SL	112T	11.0	30.5	10.7	8.0	2469@44	500 A B
225/55R18	S2001647	SL	98V	10.0	27.8	9.2	7.0	1653@45	420 A A
235/55R18	S2001646	SL	100V	10.0	28.2	9.7	7.5	1764@45	420 A A
235/60R18	S2001801	SL	103V	10.0	29.1	9.5	7.0	1929@44	420 A A
235/65R18	S5542605	SL	106T	11.0	30.0	9.5	7.0	2090@44	500 A B
245/60R18	S5541002	SL	105H	11.0	29.5	9.7	7.0	2039@44	500 A A
255/55R18	S2001651	XL	109V	11.0	29.0	10.4	8.0	2271@50	420 A A
255/65R18	S5541000	SL	111T	11.0	31.1	10.2	7.5	2403@44	500 A B
255/70R18	S5540999	SL	113T	11.0	32.1	10.2	7.5	2535@44	500 A B
265/60R18	S5541003	SL	110T	11.0	30.5	10.7	8.0	2337@44	500 A B
265/65R18	S5541257	SL	114T	11.0	31.5	10.7	8.0	2061@44	500 A B
225/55R19	S5543282	SL	99V	10.0	28.8	9.2	7.0	1709@44	420AA
235/50R19	S5543281	SL	99V	10.0	28.7	9.6	7.5	1709@44	420AA
235/55R19	S5543283	SL	101V	10.0	29.2	9.6	7.5	1819@44	420AA
255/50R19	S2001641	XL	107V	11.0	29.1	10.4	8.0	2149@50	420 A A
245/50R20	S5542606	SL	102H	11.0	29.7	10.0	7.5	1870@44	500 A A
255/50R20	S2001644	XL	109W	11.0	30.1	10.4	8.0	2271@50	420 A A





Circumferential Grooves and lateral sipes for increased traction on wet surfaces.

Les rainures longitudinales et les lamelles latérales favorisent une plus grande adhérence aux chaussées mouillées.



Large Shoulder Blocks and Center Ribs provide responsiveness and high speed stability.

Les larges blocs à l'épaulement et les nervures au centre de la bande fournissent une rapidité de réaction et une stabilité à hautes vitesses.



Durable Carcass Structure and Special Compound allows for high wear life, increased ride comfort and top all round performance.

La construction durable de la carcasse et le composé particulier favorisent une longue durée de vie, un plus grand confort de roulement et une très grande performance.

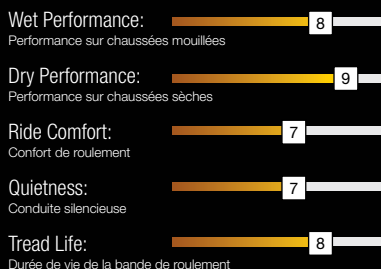
# SAILUN TERRAMAX M/T TRUCK & SUV MUD/TERRAIN TIRE

Pneu boue/hors-route pour camion et vus

Meet the all-new Sailun Terramax M/T, a ruggedly focused mud terrain tire built for great on and off road performance in both wet and dry conditions. As the newest addition to the Sailun Tire light truck and SUV lineup, the Terramax M/T delivers durable strength and powerful traction with an aggressive self-cleaning tread design to produce maximum grip on uneven surfaces and tough terrain. The wide and deep tire pattern features an open shoulder design to further enhance handling, grip, stability and ride quality, while easily expelling mud at high and low speeds. Plus, the 3 ply shielded sidewall construction offers added abrasion protection and additional biting edges with a strengthened three-layer reinforced casing to provide impact and puncture resistance. Available in many popular OE replacement sizes ranging from 15 to 20 inches with industry leading road hazard protection.

Découvrez le tout nouveau Sailun Terramax M/T, un pneu robuste destiné à une utilisation en conditions sèches et mouillées, offrant une performance tant sur la chaussée que la boue et hors route. En tant que nouvel ajout à la gamme de pneus pour camion et VUS de Sailun Tire, le pneu Terramax M/T offre une durabilité et une adhérence exceptionnelle ainsi qu'une technologie favorisant l'autonettoyage de la bande de roulement pour une adhérence maximale sur les surfaces inégales et les terrains accidentés. La structure large et profonde du pneu présente une conception ouverte de l'épaulement qui améliore la tenue de route, l'adhérence, la stabilité et la qualité de roulement, et qui facilite l'expulsion de la boue à haute et basse vitesses. De plus, les flancs dotés d'une protection à trois plis offrent une protection supérieure contre l'abrasion et davantage d'arêtes mordantes, et ce, dans une carcasse renforcée à trois couches résistante aux chocs et aux perforations. Disponibles dans bon nombre de tailles EO de remplacement populaires, allant de 15 à 20 pouces, accompagnés de la meilleure protection des pneus contre les risques routiers de l'industrie.

## PERFORMANCE RATINGS:



Size	Product Code	Ply	L.I./S.R.	T.D. 32/in.	O.D. in.	S.W. in.	R.W. in.	L.C.C.(1x) lbs@psi	L.C.C.(2x) lbs@psi
*31X10.50R15	S5543287	6	109 Q	19.0	30.5	10.5	8.5	2270@50	-
*33X12.50R15	S5543288	6	108 Q	19.0	32.5	12.5	10.0	2205@50	-
*35X12.50R15	S5543289	6	113 Q	19.0	34.5	12.5	10.0	2535@50	-
35x12.50R17	S5543919	10	121 Q	21.0	34.8	12.5	10.0	3195@65	-
33x12.50R17	S5543920	8	114 Q	21.0	32.8	12.5	10.0	2600@65	-
*35x12.50R18	S5543921	10	123 Q	21.0	34.8	12.5	10.0	3415@65	-
*33x12.50R18	S5543918	10	118 Q	21.0	32.8	12.5	10.0	2910@65	-
*35x12.50R20	S5543916	10	121 Q	21.0	34.8	12.5	10.0	3195@65	-
*33x12.50R20	S5543917	10	114 Q	21.0	32.8	12.5	10.0	2600@65	-
*LT235/75R15	S5543290	6	104/101 Q	19.0	28.9	9.3	6.5	1980@50	-
LT235/85R16	S5543291	10	120/116 Q	19.0	31.7	9.3	6.5	3042@80	-
LT245/75R16	S5543292	8	120/116 Q	19.0	30.5	9.8	7.0	3042@80	-
LT265/75R16	S5543293	10	123/120 Q	19.0	31.7	10.5	7.5	3415@80	-
LT265/70R17	S5543924	10	121/118 Q	20.0	31.9	10.7	8.0	3195@80	-
LT285/70R17	S5543922	10	121/118 Q	20.0	33.0	11.5	8.5	3195@80	-
*LT305/55R20	S5543923	10	121/118 Q	21.0	33.5	12.4	9.5	3195@65	-

\* Black sidewall / Flanc noir

### RUGGED CONSTRUCTION

Durable design with ultra-strong three-layer reinforced casing with 3 ply shielded sidewall puncture protection

### POWERFUL TRACTION

Wide and deep tread pattern for maximum traction regardless of terrain in both wet and dry conditions

### AGGRESSIVE DESIGN

Large staggered shoulder blocks, deep design grooves and thick M/T styling deliver true off-road capability while keeping great on road manners.

### CONSTRUCTION ROBUSTE

Conception durable avec une carcasse à trois couches extrêmement robuste résistante aux chocs et aux perforations.

### TRACTION PUISSANTE

Semelle à structure large et profonde pour une adhérence maximale en conditions sèches et mouillées, peu importe les types de terrain.

### CONCEPTION INTIMIDANTE

Les larges épaulements étalés, les rainures profondes et l'épaisse semelle M/T offrent de véritables capacités hors route tout en demeurant un pneu de choix pour la chaussée.





Wide and deep tread pattern features an open shoulder design to further enhance handling, grip, stability and ride quality, while easily expelling mud at high and low speeds

La structure large et profonde de la semelle présente une conception ouverte de l'épaule qui améliore la tenue de route, l'adhérence, la stabilité et la qualité de roulement, et qui facilite l'expulsion de la boue à haute et basse vitesses.



Delivers durable strength and powerful traction with an aggressive self-cleaning tread and deep sipe design to produce maximum grip on uneven surfaces and all types of tough terrain

Ce pneu offre une durabilité et une adhérence exceptionnelle ainsi qu'une bande de roulement autonettoyante et profonde pour une adhérence maximale sur les surfaces inégales et tous les types de terrains accidentés.



Three ply shielded sidewall construction offers strength and protection with additional biting edges and a three-layer reinforced casing for impact and puncture resistance

Les flancs dotés d'une protection à trois plis offrent une protection et une durabilité supérieure et davantage d'arêtes mordantes, et ce, dans une carcasse renforcée à trois couches résistante aux chocs et aux perforations.

# SAILUN TERRAMAX HLT

All-Season Performance Light Truck & SUV Tire  
Pneu toutes saisons pour camionnettes et VUS



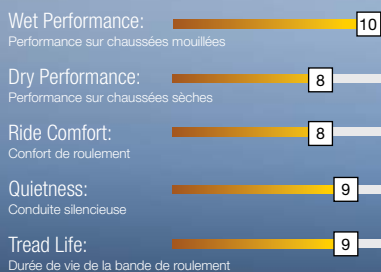
Introducing the new Terramax HLT, a premium high-way all-season tire made with the SUV and LT driver in mind. Engineered to deliver a quiet and stable ride, the Terramax HLT features our specially formulated compound to provide long lasting tread life and traction in all-season conditions. • Tread pattern effectively reduces noise to create a quiet driving experience. • Tread blocks increase the contact area improving overall handling and tread wear. • 4 extra-wide grooves channel water to give you the traction you need to drive with confidence. • Specially formulated compound for improved wear characteristics using the latest in environmentally friendly processes and materials.

Voici le nouveau Terramax HLT toutes saisons haut de gamme, conçu pour les propriétaires de camionnettes et de VUS. Conçu pour assurer un roulement silencieux et stable, le Terramax HLT est construit d'un composé spécialement mis au point pour assurer une longue durée de vie à la bande de roulement et une traction efficace en toutes saisons. • Le dessin de la bande de roulement réduit le bruit efficacement afin de procurer un roulement silencieux. • Les blocs de la bande de roulement permettent une plus grande surface de contact, ce qui améliore la tenue de route et le coefficient d'usure. • Quatre rainures très larges évacuent l'eau pour procurer la traction dont vous avez besoin, et sur laquelle vous pouvez compter. • Le composé est expressément conçu pour améliorer le coefficient d'usure grâce à des procédés et des matériaux respectueux de l'environnement.

#### LIMITED MILEAGE PROTECTION:

60 Months      80,000 km

#### PERFORMANCE RATINGS:



Size	Product Code	Ply	L.I. / S.R.	T.D.	O.D.	S.W.	R.W.	L.C.C.(1x)	L.C.C.(2x)	UTQG
					32/in.	in.	in.	lbs@psi	lbs@psi	
235/75R15	S5542780	STD	105T	13	29.1	9.5	6.5	2039@44		600 AB
215/70R16	S5543149	STD	100H	11	27.9	8.7	6.5	1764@44		600 AB
235/65R16	S5546501	C	121/119R	13	28.03	9.45	7	-	-	600AB
235/70R16	S5542804	STD	106T	16	28.9	9.3	7	2094@44		600 AB
245/70R16	S5542783	STD	107T	13	29.5	9.8	7	2149@44		600 AB
245/75R16	S5542782	STD	111T	13	30.5	9.8	7	2403@44		600 AB
255/70R16	S5542784	STD	111T	13	30.1	10.2	7.5	2403@44		600 AB
265/70R16	S5542785	STD	112T	13	30.6	10.7	8	2469@44		600 AB
265/75R16	S5542787	STD	116T	13	31.7	10.5	7.5	2756@44		600 AB
225/65R17	S5543150	STD	102H	11	28.5	9	6.5	1874@44		600 AB
235/65R17	S5542805	STD	104T	16	29	9.5	7	1984@44		600 AB
235/75R17	S5544063	STD	109T	11	30.9	9.3	6.5	2271@44		600 AB
245/65R17	S5542806	STD	107T	16	29.5	9.8	7	2149@44		600 AB
245/70R17	S5542781	STD	110T	13	30.6	9.8	7	2337@44		600 AB
265/65R17	S5543151	STD	112S	11	30.6	10.7	8	2469@44		600 AB
265/70R17	S5542786	STD	115T	13	31.7	10.7	8	2679@44		600 AB
235/55R18	S5543152	STD	100V	11	28.2	9.6	7.5	1764@44		600 AB
235/60R18	S5543153	STD	103H	11	29.1	9.4	7	1929@44		600 AB
235/65R18	S5543154	STD	106H	11	30	9.4	7	2094@44		600 AB
245/60R18	S5543155	STD	105H	11	29.6	9.8	7	2039@44		600 AB
255/55R18	S5543156	STD	109V	11	29	10.4	8	2271@44		600 AB
255/65R18	S5543157	STD	111S	11	31.1	10.2	7.5	2403@44		600 AB
265/60R18	S5543158	STD	110H	11	30.5	10.7	8	2337@44		600 AB
265/70R18	S5544067	STD	116T	11	32.6	10.7	8	2756@44		600 AB
275/65R18	S5542790	STD	116T	13	32.1	11	8	2756@44		600 AB
235/55R19	S5544061	STD	101H	11	29.17	9.65	7.5	-	-	600AB
245/55R19	S5544064	STD	103S	11	29.6	10	7.5	1929@44		600 AB
255/60R19	S5544066	STD	109H	11	31.1	10.2	7.5	2271@44		600 AB
235/55R20	S5544062	STD	102H	11	30.2	9.6	7.5	1874@44		600 AB
245/50R20	S5544068	STD	102H	11	29.7	10	7.5	1874@44		600 AB
245/60R20	S5544069	STD	107H	11	31.6	9.8	7	2149@44		600 AB
255/50R20	S5544070	STD	105H	11	30.1	10.4	8	2039@44		600 AB
255/55R20	S5544065	STD	107H	11	31	10.4	8	2149@44		600 AB
265/50R20	S5544072	STD	107V	11	30.5	10.9	8.5	2149@44		600 AB
275/55R20	S5542788	XL	117T	13	31.9	11.2	8.5	2833@50		600 AB
275/60R20	S5542789	STD	115T	13	33	11	8	2679@44		600 AB
285/45R22	S5546642	STD	114H XL	11	32.09	11.22	9.5	-	-	600AB
LT215/85R16	S5542791	E	115/112R	13	30.4	8.5	6	2680@80	2470@80	-
LT225/75R16	S5542792	E	115/112R	13	29.3	8.8	6	2680@80	2470@80	-
LT235/85R16	S5542794	E	120/116R	16	31.7	9.3	6.5	3085@80	2755@80	-
LT245/75R16	S5542796	E	120/116R	16	30.5	9.8	7	3085@80	2755@80	-
LT265/75R16	S5542800	E	121/120S	16	31.7	10.5	7.5	3415@80	3085@80	-
LT235/80R17	S5542793	E	120/117R	16	31.8	9.3	6.5	3085@80	2835@80	-
LT245/70R17	S5542795	E	119/116S	16	30.6	9.8	7	3000@80	2755@80	-
LT245/75R17	S5542797	E	121/118S	16	31.5	9.8	7	3195@80	2910@80	-
LT265/70R17	S5542798	E	121/118S	16	31.7	10.7	8	3195@80	2910@80	-
LT265/70R18	S5542799	E	121/119S	16	32.6	10.7	8	3525@80	3195@80	-
LT275/65R18	S5542801	E	121/121S	16	32.1	11	8	3415@80	3085@80	-
LT275/70R18	S5542803	E	121/123S	16	33.2	11	8	3640@80	3305@80	-
LT275/65R20	S5542802	E	121/122S	16	34.1	11	8	3750@80	3415@80	-





**REDUCED ROAD NOISE:** Tread pattern effectively reduces noise to create a quiet driving experience.

**BRUIT DE LA ROUTE RÉDUIT :** Le motif de bande réduit efficacement le bruit pour créer une expérience de conduite silencieuse.



**LARGE CONTACT AREA:** Tread blocks increase the contact area improving overall handling and tread wear.

**AIRE DE CONTACT LARGE :** Les blocs de la bande de roulement augmentent la surface de contact, ce qui améliore la tenue de route et réduit l'usure.



**WIDE CHANNEL GROOVES:** 4 extra-wide grooves channel water to give you the traction you need to drive with confidence.

**LARGES RAINURES :** Les quatre rainures très larges chassent l'eau afin de fournir l'adhérence requise pour conduire en toute confiance.

# SAILUN TERRAMAX A/T

On/Off Road Light Truck & SUV Tire  
Pneu sur route/hors route pour camionnette et VUS

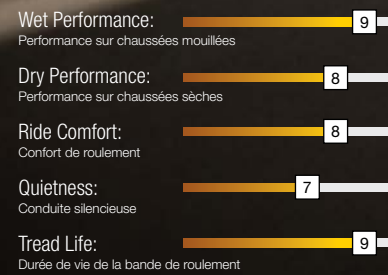


The NEW Terramax A/T 3PMS is designed to deliver superior traction for SUVs, pickups and vans both off and on the road. The NEW Terramax A/T 3PMS provides the same exceptional handling, on-and-off-road stability and quiet, comfortable ride as the original Terramax A/T with the added bonus that it is winter tire tested and approved! Industry leading warranty with Road Hazard Protection and 30-day risk free trial. • Aggressive open shoulder tread design expels water, snow, slush and mud for optimum traction in all terrain conditions. • Solid center rib provides superior ride comfort and control. • Extra deep tread sipes at varying angles improves comfort without sacrificing traction. • 30 day risk free trial.

Le NOUVEAU Terramax A/T 3PMS est conçu pour fournir une traction supérieure sur route et hors route aux VUS, aux camionnettes et aux fourgonnettes. Le NOUVEAU Terramax A/T 3PMS procure la même maniabilité exceptionnelle, la même stabilité et conduite silencieuse ainsi que le même confort de roulement que le Terramax A/T d'origine avec, en prime, un pneu éprouvé et approuvé pour la saison hivernale! Sa garantie est la meilleure de l'industrie grâce à sa protection contre les avaries routières et à son essai de 30 jours sans risques. • Son design d'allure agressive à l'épaule chasse l'eau, la neige, la neige fondante et la boue, pour une traction optimale sur toutes sortes de terrains. • La nervure centrale rigide assure un confort de roulement et un contrôle supérieur. • Les lamelles très profondes, à différents angles, améliorent le confort sans sacrifier la traction. • Essai de 30 jours sans risque.

MILEAGE RATING:	
P Metric = 500	80,000 km

### PERFORMANCE RATINGS:



Size	Product Code	Ply	L.I. / S.R.	T.D. 32/in.	O.D. in.	S.W. in.	R.W. in.	L.C.C.(1x) lbs@psi	L.C.C.(2x) lbs@psi	UTQG
215/75R15	S5542056	SL	100S	13	27.7	8.5	6	1764@44	-	500 A B
235/70R15	S5542300	SL	103S	13	28	9.5	7	1929@44	-	500 A B
235/75R15	S5542046	XL	109S	13	28.9	9.3	6.5	2271@50	-	500 A B
265/70R15	S5542302	SL	112S	13	28.6	9.8	8	2469@44	-	500 A B
235/70R16	S5542042	SL	106S	13	29	9.5	7	2094@44	-	500 A B
245/70R16	S5542301	SL	107S	13	29.5	9.8	7	2149@44	-	500 A B
245/75R16	S5542047	SL	111S	13	30.5	9.8	7	2403@44	-	500 A B
265/70R16	S5542043	SL	112T	13	30.6	10.7	8	2469@44	-	500 A B
265/75R16	S5542048	SL	116S	13	31.7	10.5	7.5	2756@44	-	500 A B
275/70R16	S5542045	SL	114S	13	31.2	11.0	8	2601@44	-	500 A B
235/65R17	S5542049	SL	104S	13	29.1	9.5	7	1984@44	-	500 A B
245/65R17	S5542050	SL	107S	13	29.5	9.8	7	2149@44	-	500 A B
245/70R17	S5542655	SL	110T	13	30.6	12.4	7	2337@44	-	500 A B
265/65R17	S5542051	SL	112S	13	30.6	10.7	8	2469@44	-	500 A B
265/70R17	S5542044	SL	115S	13	31.7	10.7	8	2679@44	-	500 A B
275/65R17	S5542052	SL	115S	13	31.1	11.0	8	2679@44	-	500 A B
265/65R18	S5542656	SL	114T	13	31.5	13.0	8	2601@44	-	500 A B
275/65R18	S5542055	SL	116T	13	32.1	11.0	8	2756@44	-	500 A B
265/50R20	S5542057	XL	111T	13	30.5	10.9	8.5	2403@50	-	500 A B
*275/55R20	S5542053	XL	117T	13	31.9	11.2	8.5	2833@50	-	500 A B
*275/60R20	S5542054	SL	115T	13	33	11.0	8	2679@44	-	500 A B
31x10.50R15LT	S5542093	6	109S	16	30.5	10.6	8.5	2271@50	-	-
LT215/75R15	S5542085	6	100/97R	16	27.7	8.5	6	1764@50	1609@50	-
LT235/75R15	S5542084	6	104/101R	16	28.9	9.3	6.5	1984@50	1819@50	-
*LT225/75R16	S5542098	10	115/112S	16	29.3	8.8	6	2679@80	2469@80	-
*LT235/85R16	S5542094	10	120/116R	16	31.7	9.3	6.5	3042@80	2778@80	-
LT245/70R16	S5542101	8	113/110S	16	29.5	9.8	7	2535@65	2337@65	-
LT245/75R16	S5542097	10	120/116S	16	30.5	9.8	7	3042@80	2778@80	-
LT265/75R16	S5542096	10	123/120S	16	31.7	10.5	7.5	3417@80	3086@80	-
LT285/75R16	S5542095	10	126/123R	16	32.8	11.3	8	3750@80	3415@80	-
LT235/80R17	S5542092	10	120/117R	16	31.8	9.3	6.5	3086@80	2833@80	-
LT245/70R17	S5542091	10	119/116S	16	30.6	9.8	7	2998@80	2756@80	-
LT245/75R17	S5542090	10	121/118S	16	31.5	9.8	7	3197@80	2910@80	-
LT265/70R17	S5542100	10	121/118S	16	31.7	10.7	8	3197@80	2910@80	-
LT285/70R17	S5542099	10	121/118R	16	32.8	11.5	8.5	3195@80	2910@80	-
*LT265/70R18	S5542089	10	124/121R	16	32.6	10.7	8	3527@80	3197@80	-
LT275/65R18	S5542088	10	123/120R	16	32.1	11.0	8	3417@80	3086@80	-
LT275/70R18	S5542086	10	125/122R	16	33.2	11.0	8	3638@80	3307@80	-
LT305/65R18	S5546766	10	124/121R	16	33.58	9.4	9	3970@80	3640@80	-
LT325/60R18	S5546767	10	124/121R	16	33.35	10.1	9.5	3525@65	3195@65	-
*LT265/60R20	S5542651	10	121/118R	16	32.5	10.7	8	3195@80	2910@80	-
LT275/55R20	S5546765	10	120/117R	16	31.89	8.7	8.5	3085@80	2835@80	-
*LT275/60R20	S5542652	10	123/120R	16	33	10.7	8	3415@80	3085@80	-
*LT275/65R20	S5542087	10	126/123R	16	34.1	11.0	8	3748@80	3417@80	-
*LT305/55R20	S5542653	10	121/118R	16	33.2	12.0	9.5	3195@65	2910@65	-
LT325/60R20	S5542654	10	126/123R	16	35.4	12.8	9.5	3750@65	3415@65	-

\* Black sidewall / Flanc noir





Aggressive open shoulder tread design: maximum performance to expel water, snow, slush and mud for optimum traction in all terrain conditions.

Épaulement ouvert d'allure agressive : performance maximale pour chasser l'eau, la neige, la neige fondante et la boue, pour une traction optimale sur toutes sortes de terrains.



Solid center rib: provides superior comfort and control.

La nervure centrale rigide assure un confort de roulement et un contrôle supérieur.




Multi-directional sipe system: Extra deep tread sipes at varying angles improve comfort without sacrificing traction.

Lamelles multidirectionnelles : Les lamelles très profondes, à différents angles, améliorent le confort sans sacrifier la traction.


The WSL2 is a studless performance winter tire, providing excellent slush, snow, and wet traction in cold climate conditions, while delivering a quiet and comfortable ride on dry roads. • Green technology: Extensive use of enviro-friendly materials that meet European REACH requirements. • Specially formulated compounds and advanced dispersion technology keeps rubber flexible for maximum performance in extreme cold temperatures improving safety and handling in northern winter conditions.

Le WSL2 est un pneu de performance sans crampons pour l'hiver; il offre une excellente traction dans la neige, la neige fondante et sur chaussées mouillées dans des températures froides, tout en procurant une conduite silencieuse et confortable sur chaussées sèches. • Technologie verte: Grande utilisation de matériaux écologiques qui répond aux exigences européennes REACH (enregistrement, évaluation, autorisation et restriction des produits chimiques). • Grâce aux composés spécialement formulés et à la technologie de dispersion perfectionnée, le caoutchouc conserve sa souplesse dans les températures extrêmes, ce qui augmente la sécurité et la maniabilité dans les conditions de conduite nordiques.

#### PERFORMANCE RATINGS:

Ice Performance  10  
Performance sur chaussée glacée

Snow Performance  8  
Performance sur chaussée enneigée

Dry Performance  10  
Performance sur chaussée sèche

Ride Comfort  10  
Confort de roulement

Quietness  10  
Silence

Size	Product Code	L.I. / S.R.	T.D. 32/in.	O.D. in.	S.W. in.	R.W. in.
155/80R13	S2001249	79T	10	22.8	6.2	4.5
175/70R13	S2001254	82T	11	22.7	7.0	5.0
175/70R14	S2001255	84T	11	23.7	7.0	5.0
185/70R14	S2001990	88T	11	24.2	7.3	5.5
175/65R14	S2001253	82T	11	22.9	7.0	5.0
185/65R14	S2001260	86T	11	23.5	7.4	5.5
185/60R14	S2001257	82T	11	22.8	7.4	5.5
175/65R15	S2001794	84T	11	23.9	7.0	5.0
185/65R15	S2001261	88T	11	24.5	7.4	5.5
195/65R15	S2001263	91T	11	25.0	7.9	6.0
205/65R15	S2001991	94H	11	25.5	8.1	6.0
185/60R15	S2001259	88T	11	23.7	7.4	5.5
195/60R15	S2001262	88H	11	24.2	7.9	6.0
185/55R15	S2001256	82H	11	23.0	7.6	6.0
195/55R15	S2001797	85H	11	23.6	7.8	6.0
195/50R15	S2001795	82H	11	22.7	7.9	6.0
215/65R16	S2001272	98H	11	27.0	8.7	6.5
205/60R16	S2001268	92H	11	25.7	8.2	6.0
205/60R16	S2001269	96H XL	11	25.7	8.2	6.0
215/60R16	S2001271	95H	11	26.1	8.7	6.5
205/55R16	S2001266	91H	11	24.9	8.4	6.5
215/55R16	S2001270	93H	11	25.3	8.9	7.0
225/55R16	S2001273	99H XL	11	25.6	9.2	7.0
205/50R17	S2001798	93H XL	11	25.1	8.4	6.5
225/50R17	S2001796	98H XL	11	25.9	9.2	7.0
225/45R17	S2001274	94H XL	11	25.0	8.9	7.5
245/40R18	S2001992	97V	11	25.7	9.6	8.0





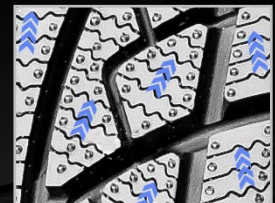
**Unique L-shaped main grooves:**  
Designed specifically to promote aggressive bite in deep snow, slush, and wet conditions without compromising road noise.

**Rainures principales en forme de « L » unique:**  
Conçues expressément pour favoriser un mordant tenace dans la neige profonde, la neige fondante et sur chaussées mouillées sans compromis quant au bruit de la route.



**X-grooves in outer tread block:**  
Optimized to provide maximum self-cleaning characteristics to promote maximum stability and multi-directional grip in snow, slush, and wet conditions while minimizing road noise.

**Rainures en « X » dans les blocs sur l'extérieur de la bande de roulement:**  
Optimisées pour fournir le maximum de caractéristiques autonettoyantes afin de favoriser le maximum de stabilité et d'adhérence multidirectionnelle dans la neige, la neige fondante et sur chaussées mouillées tout en réduisant au maximum le bruit de la route.



**Multi-directional high density siping:**  
Engineered to maximize directional grip on snow and ice while also minimizing road noise.

**Séquence aléatoire Disposition multidirectionnelle des lamelles de forte densité re des blocs:**  
Conçue pour maximiser l'adhérence directionnelle dans la neige et sur la glace, tout en minimisant aussi le bruit de la route.



# SAILUN ICEBLAZER WST1

## Studdable Performance Winter Tire

Pneu d'hiver de performance, pouvant recevoir des crampons

The Ice Blazer WST1 is a studdable winter tire designed for drivers that demand maximum traction in severe weather conditions, letting you outperform the elements, so you can get more out of your winter. Compound recipe: • Green technology: Extensive use of environmentally friendly materials that meet European REACH requirements. • Specially formulated compound and polymer blends keep the rubber flexible for maximum performance in extreme temperatures improving safety and handling in northern winter conditions, designated with the Severe Service Emblem. • Specially blended Silica-Reinforced Formula for excellent grip performance in low temperatures.

Le pneu Ice Blazer WST1 accepte les crampons et est conçu pour les conducteurs qui exigent une traction maximale dans des conditions hivernales rigoureuses, vous laissant maîtriser les éléments pour que vous puissiez sortir le maximum de l'hiver. Recette du composé: • Technologie verte: Grande utilisation de matériaux écologiques qui répond aux exigences européennes REACH (enregistrement, évaluation, autorisation et restriction des produits chimiques). • La formulation particulière et les mélange de polymères gardent le caoutchouc souple pour fournir une performance maximale dans les températures hivernales extrêmes, ce qui augmente la sécurité et la maniabilité dans les conditions de conduite nordiques, désignées par l'emblème de service intensif. • Une formulation de mélange particulier renforcé de silice, qui fournit une excellente adhérence à basses températures.

### PERFORMANCE RATINGS:



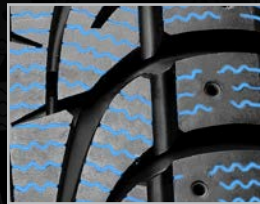
Size	Product Code	L.I. / S.R.	T.D.	O.D.	S.W.	R.W.	Stud Size
155/80R13	S2000479	79T	13	22.8	6.2	4.5	12.0
175/70R13	S2000473	82T	13	22.7	7.0	5.0	12.0
175/65R14	S2000472	82T	13	23.0	7.0	5.5	12.0
175/70R14	S2000474	84T	13	23.7	7.0	5.5	12.0
185/60R14	S2000475	82T	13	22.8	7.4	5.5	12.0
185/65R14	S2000476	86T	13	23.5	7.4	5.5	12.0
185/70R14	S2000481	88T	13	24.3	7.4	5.5	12.0
185R14C	S2000483	102/100 Q	13	25.6	7.4	5.5	12.0
175/65R15	S2002016	84T	13	24.0	6.9	5.5	12.0
185/55R15	S2000964	82T	13	23.0	7.6	6.0	12.0
185/60R15	S2000951	84T	13	23.7	7.4	5.5	12.0
185/65R15	S2000470	88T	13	24.5	7.4	5.5	12.0
195/60R15	S2000482	88T	13	24.2	7.9	6.0	12.0
195/65R15	S2000471	91T	13	25.0	7.9	6.0	12.0
195/70R15C	S2000484	104/102 Q	13	25.8	7.9	6.0	12.0
205/65R15	S2000477	94T	13	25.5	8.2	6.0	12.0
205/70R15	S2001806	96T	13	26.3	8.2	6.0	12.0
215/65R15	S2000955	96T	13	26.0	8.7	6.5	12.0
215/70R15	S2000950	98T	13	26.9	8.7	6.5	12.0
225/70R15C	S2000485	112/110 Q	13	27.4	8.9	6.5	12.0
235/75R15	S2000968	105S	14	28.9	9.3	6.0	13.0
205/50R16	S5541261	87T	13	24.6	8.4	7.0	12.0
205/55R16	S2000469	91T	13	24.9	8.4	6.5	12.0
205/60R16	S2000953	92T	13	25.7	8.2	6.0	12.0
205/65R16	S5541137	95T	13	26.4	8.7	6.0	12.0
215/55R16	S2000954	97H XL	13	25.3	8.9	7.0	12.0
215/60R16	S2000952	95T	13	26.1	8.7	6.5	12.0
215/65R16	S2000961	98T	13	27.0	8.7	6.5	12.0
215/70R16	S2000973	100S	14	27.9	8.7	6.5	13.0
225/60R16	S2000949	98T	13	26.6	9.0	6.5	12.0
225/65R16	S2002018	100T	13	27.5	8.9	6.5	12.0
225/70R16	S2000969	103S	14	28.4	9.0	6.5	13.0
235/65R16	S5541139	103T	13	28.0	9.4	7.0	12.0
235/65R16E	S5543070	121/119 R	13	28.0	9.5	7.0	12.0
235/70R16	S2000970	106S	14	29.0	9.5	7.0	13.0
245/70R16	S2000975	107S	14	29.5	9.8	7.0	13.0
245/75R16	S2000976	111S	14	30.5	9.8	7.0	13.0
215/45R17	S5541510	91T XL	13	24.6	8.4	6.5	12.0
215/50R17	S5541138	95T XL	13	25.5	8.9	7.0	12.0
215/55R17	S2001333	94T	13	26.3	8.9	7.0	12.0
215/60R17	S2000958	96T	13	27.3	7.6	6.5	12.0
215/65R17	S2001332	99T	13	28.1	8.7	6.5	12.0
225/45R17	S2000956	94H XL	13	25.0	8.9	7.5	12.0
225/50R17	S2000957	98H XL	13	25.9	9.2	7.0	12.0
225/55R17	S2001334	97T	13	26.8	9.2	7.0	12.0
225/60R17	S2000959	99T	13	27.6	9.0	6.5	12.0
225/65R17	S2000974	102S	14	28.5	9.0	6.5	13.0
235/45R17	S5541259	97T XL	13	25.3	9.3	8.0	12.0
235/55R17	S2001809	99H	13	27.3	9.4	7.5	12.0
235/60R17	S2002020	102H	13	28.1	9.3	7.0	12.0
235/65R17	S2000971	104S	14	29.1	9.5	7.0	13.0
245/65R17	S2000977	107S	14	29.5	9.8	7.0	13.0
265/65R17	S2002008	112T	14	30.6	10.4	8.0	13.0
265/70R17	S2000972	115S	14	31.7	10.7	8.0	13.0
215/55R18	S5541263	95T	13	27.3	8.9	7.0	12.0
225/40R18	S2000960	92H XL	13	25.1	9.1	8.0	12.0
225/45R18	S5541258	95XL	13	26.0	8.9	7.5	12.0
225/55R18	S2002015	98T	13	27.7	8.9	7.5	12.0
225/60R18	S2002017	100T	13	28.6	8.6	6.5	12.0
235/50R18	S5541262	101T XL	13	27.3	9.3	7.5	12.0
235/55R18	S2001335	100T	13	28.2	9.7	8.0	12.0
235/60R18	S2001807	103H	13	29.1	9.4	7.0	12.0
245/45R18	S5541260	100H XL	13	26.7	9.6	8.0	12.0
255/55R18	S2001808	105H	13	29.2	10.4	8.0	12.0
235/55R19	S2002019	101H	13	29.2	9.3	7.5	12.0
255/50R19	S2002007	107H XL	13	29.0	10.0	8.0	12.0
275/40R20	S2002009	106H XL	13	28.7	10.8	9.0	12.0





**V-channels:**  
Designed to channel snow, slush, and water for maximum grip in severe conditions.

**Design du profil large:**  
Conçu pour maximiser l'empreinte au sol, ce qui augmente l'adhérence, la maîtrise et la stabilité latérale.



**Multi-directional high density siping:**  
Direction tread pattern with aggressive sipes engineered for excellent directional grip on snow and ice while ensuring a quiet and comfortable ride.

**Disposition multidirectionnelle des lamelles de forte densité:**  
Motif de bande directionnel doté d'une grande quantité de lamelles conçues pour fournir une excellente adhérence directionnelle dans la neige, la glace, qui assure une tenue de route silencieuse et confortable.





# ICEBLAZER WST2 LT

**Studdable Light Truck Winter Tire**  
Pneu de camionnette pouvant recevoir des crampons

A studdable winter tire designed for light trucks, the WST2 LT allows you to tackle the toughest on- and off-road conditions with snow, ice or mud terrains while maintaining maximum traction. • Green technology: Extensive use of environmentally friendly materials that meet European REACH requirements. • Specially formulated LT compound and polymer blends keep rubber flexible for maximum performance in extreme temperatures improving safety and handling in northern winter conditions (designated with the Severe Service Emblem). • Specially blended Silica-Reinforced Formula for excellent grip performance in low temperatures.

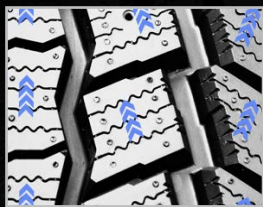
Le WST2 LT accepte les crampons, il est conçu pour les camionnettes, et vous permet d'affronter les pires conditions sur route et hors route, dans la neige, la glace et sur des terrains boueux tout en gardant une traction maximale. • Technologie verte : Grande utilisation de matériaux écologiques qui répond aux exigences européennes REACH (enregistrement, évaluation, autorisation et restriction des produits chimiques). • La formulation particulière LT et les mélange de polymères gardent le caoutchouc souple pour fournir une performance maximale dans les températures hivernales extrêmes, ce qui augmente la sécurité et la maniabilité dans les conditions de conduite nordiques, désignées par l'emblème de service intensif. • Une formulation de mélange particulier renforcé de silice, qui fournit une excellente adhérence à basses températures.

### PERFORMANCE RATINGS:



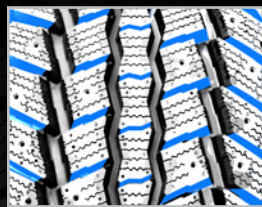
Size	Product Code	L.I. / S.R.	T.D. 32/in.	O.D. in.	S.W. in.	R.W. in.	Stud Size
245/70R17	S2001336	110S	14	30.6	9.8	7.0	13.0
265/70R17	S5541133	115S	14	31.6	10.7	8.0	13.0
235/60R18	S2002045	107T XL	14	29.1	9.3	7.0	13.0
235/65R18	S2002041	106T	14	30.0	9.3	7.0	13.0
245/60R18	S2002042	105T	14	29.6	9.6	7.5	13.0
255/70R18	5541265	113S	14	32.1	10.2	7.5	13.0
265/60R18	S2002043	110T	14	30.5	10.4	8.0	13.0
265/65R18	S5541264	114T	14	31.6	10.7	8.0	13.0
275/65R18	S2002044	116S	14	32.1	10.8	8.0	13.0
245/50R20	S5541266	102T	14	29.6	10.0	7.5	13.0
275/55R20	S2001337	117S XL	14	31.9	11.2	7.0	13.0
275/60R20	S5541134	119S XL	14	33.0	10.9	8.0	13.0
LT225/75R16 E	S2000978	115/112Q	17	29.3	8.8	6.0	15.0
LT245/75R16 E	S2000979	120/116Q	17	30.5	9.8	7.0	15.0
LT245/70R17 E	S2001338	119/116Q	17	30.6	9.8	7.0	15.0
LT245/75R17 E	S5541136	121/118Q	17	31.5	9.8	7.0	15.0
LT265/70R17 E	S2000980	121/118Q	17	31.7	10.7	8.0	15.0
LT265/70R18 E	S5541267	124/121Q	17	32.6	10.7	8.0	15.0
LT275/65R18 E	S5541135	123/120Q	17	32.1	11.0	8.0	15.0
LT275/70R18 E	S5541268	125/122Q	17	33.2	11.0	8.0	15.0





**Zigzag sipe arrangement:**  
Aggressive zigzag sipes engineered for excellent directional grip on snow and ice.

**Disposition des lamelles en zigzag:**  
Les lamelles disposées de manière dynamique sont conçues pour fournir une excellente adhérence sur la glace et la neige.



**Angled grooves:**  
Effectively helps to evacuate slush and water to maximize grip and control.

**Rainures en angle:**  
Aident à évacuer la neige fondante et l'eau de manière efficace pour maximiser l'adhérence et la maîtrise du véhicule.



**Variable pitch sequence:**  
Optimized to ensure a quiet and smooth ride.

**Séquence aléatoire des blocs:**  
Optimisée pour assurer une conduite silencieuse et douce.



# SAILUN S637 ST

Code	Size	LI / SR	PR	TD 32 <sup>nds</sup>	RIM in.	O.D. in.	S.W. in.	S.L.R. in.	LCCx1 lbs.	LCCx2 lbs.	A.P. psi.
S5541960	ST235/80R16*	129/125 L	14	10	6.50	30.8	9.3	14.7	4,080	3,640	110
S5540993	ST235/85R16*	132/127 L	14	12	6.50	31.7	9.3	14.7	4,400	3,860	110

Specific warranty applies to S637 ST, for full warranty detail please visit:  
 Une garantie particulière s'applique au S637 ST, pour tous les détails veuillez consulter:  
[www.sailuntire.ca/catalogs/Sailun-MRT-Warranty.pdf](http://www.sailuntire.ca/catalogs/Sailun-MRT-Warranty.pdf)

The Sailun S637 ST is an all-steel highway rib tire designed to provide the ultimate in performance for trailer applications. The heavy duty all steel construction delivers low rolling resistance, superior strength and durability while providing sure-footing and straight tracking. The S637 ST is perfect for all high load capacity trailer applications.

- All steel construction for maximum strength and load capacity.
  - Multi-sipes improve traction in wet conditions and dissipate heat for prolonged tread life.
  - Five rib design for improved stability.
  - Solid shoulder to resist irregular wear and improve fuel efficiency.
- \* Requires special high load capacity wheel. Consult wheel/ RV manufacturer for proper application.

#### Applications:

- RV Trailers
- 5th Wheel Trailers
- Utility Trailers
- Boat Trailers

Le Sailun S637 ST est un pneu autoroutier à nervures entièrement en acier, conçu pour fournir une expérience ultime lorsqu'utilisé sur remorque. Sa construction robuste tout en acier procure une faible résistance au roulement, une solidité et une durabilité supérieures tout en fournissant une emprise sur le sol et un déplacement droit. Le S637 ST est idéal pour utilisations à grande capacité de charge des remorques.

- Construction entièrement en acier pour une résistance et une capacité de charge maximales.
  - Les multiples lamelles améliorent l'adhérence aux chaussées mouillées et dissipe la chaleur, ce qui favorise une plus longue durée de vie.
  - Les cinq nervures de la semelle améliorent la stabilité.
  - Épaulement rigide qui résiste à l'usure irrégulière et améliore l'efficacité énergétique.
- \* Requiert une jante particulière à grande capacité de charge. Consultez le fabricant de la jante ou votre VR pour connaître les utilisations appropriées.

#### Utilisations :

- Roulottes (VR)
- Remorques à selle
- Remorques utilitaires
- Remorques pour bateaux



\* All steel construction specifically designed for Trailer application only. Requires special high load capacity wheel. Consult wheel manufacturer for proper application. / Construction tout en acier expressément conçue pour les remorques. Nécessite une jante particulière dotée d'une très grande capacité de charge. Consultez le fabricant de la jante pour connaître son utilisation appropriée.



## SAILUN CANADIAN LIMITED WARRANTY

This limited warranty is available only to the original purchaser of new replacement tire(s) sold by SAILUN TIRE and used on the same vehicle that they were originally installed on. This warranty applies to tires purchased after January 1, 2017. Tires purchased before January 1, 2017 are covered by the previous published SAILUN Warranty. The SAILUN Total Coverage Warranty offers the consumer the following benefits: • Coverage for Defects in Workmanship and Materials • Road Hazard Replacement Program • The Limited Kilometer Tread Wear Protection Policy\* • 30 Day Trial\*\* On Select SAILUN patterns only – check the SAILUN Warranty Table for patterns covered. For the purposes of this warranty, when a tire is worn down to 2/32" (measured at any point in the face of the tire), it is considered to have rendered full service and is no longer legal for further use.

**WORKMANSHIP AND MATERIALS** - All SAILUN tires are warranted against defects in workmanship and material for a period of 60 months from the date of purchase. Any qualifying SAILUN passenger or light truck tire deemed to have a defect in workmanship or materials will be replaced free of charge for the initial warranty period which is the first 25% of original usable tread life, or within 12 months from the date of purchase, whichever comes first. When a tire has worn past 25% for free replacement and a warrantable condition is found, the customer must pay for the cost of a new comparable SAILUN passenger or light truck tire on a prorated basis. The dealer shall determine this cost by multiplying the percentage of usable tread worn by the current retail selling price (Suggested Retail Price x 80%) of that tire at the time of warranty replacement. Under all circumstances, the cost of mounting, balancing, service charges and/or disposal fees including applicable taxes are required to be paid by the consumer.

**WHAT IS NOT COVERED UNDER THIS LIMITED WARRANTY** - • Ride complaints after the first 2/32" of tread wear or replacement of 3 or more tires from the same vehicle will not be accepted. • Premature or irregular wear due to vehicle mechanical deficiencies or failure to rotate the tires at recommended intervals. • Tires on any vehicle registered, and normally operated outside Canada. • Damage from incorrect mounting or dismounting of the tire, incorrect application, water or other material trapped inside the tire during mounting or failure to balance the tires. • Damage from over or under inflation, overloading, fire, theft, and defective vehicle mechanical conditions. • Damage from racing, off road use and misapplication of tire to vehicle. • Damage from abuse, misuse, tire alteration or a tire that has been run flat. • Any tires worn beyond the wear indicators. (Less than 2/32" remaining tread depth). • Flat spotting caused by improper storage or brake lock. • Damage from accident, chemical corrosion, fire, alteration or vandalism. • Tire which D.O.T. identification number and/or brand name has been removed intentionally. • Loss of time or use, inconvenience or any incidental or consequential damage. • Tires used on Recreational Vehicles (For camping & Motor homes, etc.) in commercial service.

**OTHER LIMITATIONS INCLUDE BUT ARE NOT LIMITED TO THE FOLLOWING** - • Failure to rotate tires as recommended voids the tread wear protection policy. • Tires that are a different size than recommended for your vehicle. • Winter tires must be used only in winter months, which are determined to be September 1st through April 30th of the following year.

**ROAD HAZARD REPLACEMENT PROGRAM** - SAILUN TIRE offers a "limited, free replacement" road hazard program which applies to all SAILUN passenger and light truck patterns. This free replacement road hazard program applies only during the first 25% of the original usable tread or one year from the date of purchase, whichever comes first. SAILUN will replace the un-repairable tire with a similar new SAILUN Tire. Once a tire is worn beyond 25%, or more than one year from date of purchase, this road hazard warranty is null and void. Repairable tires must always be repaired at the vehicle owner's expense.

**WHAT IS NOT COVERED UNDER THE ROAD HAZARD REPLACEMENT PROGRAM** - • A tire that is damaged due to vandalism. • A tire that is damaged due to an accident. • A tire that is repairable under Rubber Manufacturers Association (RMA) standards. • A tire that has failed due to commercial use. • A tire that is damaged, or failed due to racing or off road use. • A tire that is damaged due to use of snow chains or studs. • A tire that is damaged, or failed due to irregular wear caused by mechanical issues. • Tires transferred from the vehicle upon which they were originally installed.

**LIMITED TREAD LIFE PROTECTION** - Check the SAILUN Warranty Table for patterns covered. Select SAILUN patterns are assigned Limited Tread Life Protection that protects the consumer against premature tread wear. If a tire reaches the end of its "usable tread life" before the stated kilometer protection, the consumer will be issued a replacement SAILUN tire on a prorated basis, which means the consumer will be responsible for a percentage of the replacement cost. In order to maintain tread wear protection, all tires must be rotated at least every 10,000 km. Under all circumstances, the cost of mounting, balancing and any other service charges including applicable taxes, disposal fees are required to be paid by the consumer.

**CONSUMER'S OBLIGATIONS WHEN FILING CLAIM** - To maintain Kilometer Tread Wear Protection and Road Hazard Replacement Program, the consumer is responsible for the following: • Any claims must be presented to an authorized SAILUN TIRE dealer. • Submit or present a copy of the original purchase receipt with documented automobile kilometers at time of tire purchase and installation. • Submit a tire rotation record showing that all tires have been rotated at least every 10,000 km.

**SAILUN 30 DAY TRIAL PROGRAM** - Check the SAILUN Warranty Table for patterns covered. Select SAILUN patterns are assigned 30 Day Trial coverage. If you are not satisfied with your new set of tires any time within 30 days of purchase, please return to the original place of purchase where you will be entitled to a full credit towards a different set of tires at that original place of purchase. The original sales invoice and the completed 30 Day Trial registration card are mandatory for refund under the 30 Day Trial Program. The SAILUN 30 Day Trial is a supplement to the SAILUN Limited Warranty that is in place for your SAILUN tires. The warranty limitations and exclusions of the SAILUN Limited Warranty apply to the SAILUN 30 Day Trial Program. You will not be entitled to a refund under this 30 Day Trial if the tires: 1. Are not still installed on the original installation vehicle. 2. Were regularly operated outside of Canada. 3. Are damaged by road hazard, negligence, abuse, improper inflation or load, defective wheel or vehicle conditions. 4. Were installed on a commercial vehicle or a vehicle used for commercial purposes.

**TIRE CARE AND MAINTENANCE GUIDE** - Tire failure can result in serious damage and/or personal injury. To reduce the risk of tire failure we recommend the following: • Maintain proper inflation pressure and do not use at under inflation or over inflation. Pressure should be set at the level recommended by vehicle manufacturer. • Wheel alignment and balancing should be checked at regular intervals. • Do not overload. The maximum load carrying capacity is molded on the sidewall of the tire. • Do not spin your tires excessively and avoid driving over curbs, pot-

holes, obstacles and edges of pavement. • Never drive on smooth (bald) tires. By law, tires must be replaced when 2/32" of tread depth remain, as indicated by tread wear indicator molded in the tread grooves. • Check your tires frequently for any scrapes, cuts, foreign objects, separations or bulges. If damage is found, do not attempt to dismount a tire yourself. Change damaged tire with the spare and contact your local authorized SAILUN TIRE dealer immediately. • Do not drive in excess of speed limits allowed by law, or the maximum speed justified by driving conditions.

**APPROVED TIRE ROTATION INTERVALS AND PATTERNS** - The purpose of regularly rotating tires is to prolong their useful life by achieving more uniform wear for all tires on a vehicle. Before rotating tires, always consult the owner's manual for rotation recommendations for specific vehicles. If no rotation period is specified, tires should be rotated, at minimum, every 10,000KM or at any sign of uneven wear. The first rotation is the most important. Rotating the tires as recommended by the vehicle or tire manufacturer will help even out the amount of wear on each tire and extend the life of the entire set. Also, note that some kinds of tires cannot be rotated in the manners as shown. Such tires include: "Temporary Use Spares", unidirectional tires and tires with asymmetric tread designs. Also, some vehicles may have different sized tires mounted on the front and rear axles, and these different sized tires have rotation restrictions. Check the owner's manual for the proper rotation recommendations for these special cases. When tires are rotated, the inflation pressures must be adjusted for the tires' new positions in accordance with the actual loads on that wheel position and the vehicle manufacturer's recommendations. Underinflated or overinflated tires may result in poor handling, uneven tread wear, and increased fuel consumption. If the tires show uneven wear, ask the service person to check for and correct any misalignment, imbalance, or other mechanical problem before rotation.

## GARANTIE LIMITÉE DE SAILUN AU CANADA

La présente garantie limitée s'applique uniquement au premier acheteur de pneus de remplacement neufs vendus par Pneus SAILUN et utilisés uniquement sur le véhicule sur lequel ils ont été posés à l'origine. Cette garantie limitée s'applique aux pneus achetés après le 1er janvier 2017. Les pneus achetés avant cette date sont couverts par la garantie SAILUN précédemment publiée. La couverture complète de SAILUN offre les avantages suivants au client : • Couverture des défauts de main-d'œuvre et de matériaux • Remplacement des pneus en vertu du programme contre les avaries routières • Politique de protection limitée sur l'usure de la bande de roulement relativement au kilométrage\* • Période d'essai de 30 jours\*\*. Sur certains motifs de bande SAILUN seulement – consultez le tableau de garantie SAILUN pour connaître les motifs en question. Aux fins de la présente garantie, lorsqu'un pneu est usé jusqu'à 2/32e de pouce (mesuré à n'importe quel endroit de la bande de roulement), on juge qu'il a atteint la fin de sa vie utile et qu'il n'est plus été utilisé légalement.

**MAIN-D'ŒUVRE ET MATÉRIELS** - Tous les pneus SAILUN sont garantis contre tout défaut de main-d'œuvre et de matériel pour une période de 60 mois à compter de la date d'achat. Tout pneu SAILUN d'autos/camionnettes admissible réputé avoir un défaut de main-d'œuvre ou de matériel sera remplacé sans frais pour la période de garantie initiale, soit le premier 25% de la bande originale utile, ou dans les 12 mois après la date d'achat, selon la première éventualité. Lorsqu'un pneu est usé passé le premier 25% pour un remplacement sans frais et qu'un état garanti est trouvé, le client doit payer au prorata le coût du pneu d'autos/camionnettes SAILUN neuf comparable. Le détaillant déterminera ce prix en multipliant le pourcentage d'usure de la bande utile par le prix de vente courant au détail (prix de détail suggéré x 80%) de ce pneu au moment du remplacement. Dans tous les cas, le coût du montage, de l'équilibrage, des frais de service ou des frais de transport du pneu, y compris les taxes applicables, est payé par le client.

**CE QUE CETTE GARANTIE NE COUVRE PAS** - • Les plaintes relatives à la dégradation du comportement routier après les premiers 2/32e de pouce d'usure ou le remplacement de trois pneus ou plus du même véhicule seront refusés. • Une usure prématurée ou irrégulière en raison des défaillances mécaniques du véhicule ou tout manquement à permuter les pneus aux intervalles recommandés. • Les pneus sur tout véhicule immatriculé et exploité en temps normal à l'extérieur du Canada. • Tout dommage en raison d'un montage ou d'un démontage incorrect du pneu, toute mauvaise utilisation, de l'eau ou toute autre matière emprisonnée à l'intérieur du pneu pendant le montage, ou tout manquement à équilibrer les pneus. • Tout dommage causé par un gonflage excessif ou insuffisant, toute surcharge, feu, vol et toute défaillance mécanique du véhicule. • Tout dommage causé par la course, par une utilisation hors route et inappropriée du véhicule. • Tout dommage causé par l'abus, une mauvaise utilisation ou altération du pneu, ou par un pneu qui a roulé à plat. • Tout pneu usé au-delà des limites d'usure. (Moins de 2/32e de pouce restants de la bande de roulement). • Tout méplat causé par un mauvais entreposage ou par un freinage excessif. • Tout dommage causé par un accident, le feu, la corrosion chimique, une altération du pneu ou du vandalisme. • Tout pneu dont le numéro d'identification D.O.T. ou le nom de la marque a été supprimé intentionnellement. • Toute perte de temps ou d'utilisation du véhicule, tout inconvénient ou tout dommage accessoire ou indirect. • Les pneus utilisés sur des véhicules récréatifs (pour le camping ou les motorisés, etc.) ou en service commercial.

**AUTRES RESTRICTIONS INCLUSES, MAIS NON LIMITÉES AUX POINTS SUIVANTS** : • Tout manquement à permuter les pneus selon les recommandations annule la politique de protection contre l'usure. • Les pneus qui sont d'une dimension autre que celle recommandée pour votre véhicule. • Les pneus d'hiver doivent être utilisés uniquement pendant les mois d'hiver, définis comme débutant le 1er septembre jusqu'au 30 avril de l'année suivante.

**PROGRAMME DE REMPLACEMENT EN RAISON DES AVARIES ROUTIÈRES** - Pneus SAILUN offre un programme de « remplacement limité sans frais » relatif aux avaries routières pour tous les pneus SAILUN pour autos/camionnettes. Ce programme de remplacement sans frais relatif aux avaries routières ne s'applique qu'au premier 25% de la bande originale utile ou un an après la date d'achat, selon la première éventualité. SAILUN remplacera le pneu non réparé par un pneu SAILUN neuf similaire. Si le pneu est usé au-delà de 25% ou plus d'un an après la date d'achat, cette garantie sur les avaries routières est nulle et sans effet. Les pneus réparables sont réparés aux frais du propriétaire du véhicule.

**CE QUI N'EST PAS COUVERT PAR LA GARANTIE CONTRE LES AVARIES ROUTIÈRES** - • Un pneu endommagé à cause de vandalisme. • Un pneu endommagé en raison d'un accident. • Un pneu réparé selon les normes de la Rubber Manufacturers Association (RMA). • Un pneu dont la défaillance est le résultat d'une utilisation commerciale. • Un pneu endommagé ou dont la défaillance est le résultat d'une utilisation en course ou hors route. • Un pneu endommagé en raison d'utilisation de chaînes à neige ou de crampons. • Des pneus transférés du véhicule sur lequel ils ont été posés à l'origine. • Un pneu endommagé ou dont la défaillance est le résultat d'une usure irrégulière causée par des problèmes mécaniques.

**PROTECTION LIMITÉE DE LA BANDE DE ROULEMENT** - Consultez le tableau de garantie SAILUN pour connaître les modèles couverts. Certains modèles de pneus SAILUN sont couverts

en vertu du programme de protection limitée de la bande de roulement, qui protège les clients contre l'usure prématurée de la bande. Si un pneu atteint la fin de la « vie utile de sa bande de roulement » avant la protection énoncée du kilométrage, le client recevra un pneu de remplacement SAILUN au prorata, ce qui signifie que le client est responsable d'un pourcentage du coût de remplacement. Afin de maintenir la protection de la bande de roulement, tous les pneus doivent être permutés au moins aux 10 000 kilomètres. Dans tous les cas, le client doit payer le coût du montage, de l'équilibrage et de tout autre service, y compris les taxes applicables et les frais de récupération du pneu.

**OBLIGATIONS DU CLIENT LORS D'UNE RÉCLAMATION** - Afin de conserver la protection sur le kilométrage de la bande de roulement et le programme de remplacement en raison des avaries routières, le client est responsable de ce qui suit : • Toute réclamation doit être présentée à un détaillant agréé de pneus SAILUN. • Envoyer ou présenter une copie du reçu d'achat original, accompagné du kilométrage documenté du véhicule au moment de l'achat et de l'installation du (des) pneu(s). • Présenter un registre de permutation des pneus attestant que tous les pneus ont été permutés au moins tous les 10 000 kilomètres.

**PÉRIODE D'ESSAI DE 30 JOURS DE SAILUN** - Consultez le tableau de garantie SAILUN pour connaître les modèles couverts. Certains modèles de pneus SAILUN bénéficient d'une période d'essai de 30 jours. Si vous n'êtes pas satisfait de votre jeu de pneus neufs en tout temps dans les 30 jours après l'achat, retournez-les à l'endroit même où vous les avez achetés, et vous aurez droit à un crédit complet envers un jeu de pneus différent à cet endroit. Afin d'obtenir un remboursement en vertu de la période d'essai de 30 jours, la facture originale et la carte d'enregistrement dûment remplies sont obligatoires. La période d'essai de 30 jours de SAILUN est un ajout à la garantie limitée SAILUN dont bénéficient vos pneus SAILUN. Les restrictions et les exclusions de la garantie limitée de SAILUN s'appliquent à la période d'essai de 30 jours. Aucun remboursement ne vous sera alloué en vertu de la période d'essai de 30 jours si vos pneus : 1. Ne sont pas installés sur le véhicule d'origine. 2. Ont roulé à intervalles réguliers à l'extérieur du Canada. 3. Ont été endommagés par des avaries routières, de la négligence, de l'abus, une charge ou un gonflage inapproprié, des jantes ou un véhicule défectueux. 4. Ont été installés sur un véhicule à vocation commerciale ou sur un véhicule utilisé à des fins commerciales.

**GUIDE D'ENTRETIEN ET SOIN DES PNEUS** - La défaillance d'un pneu peut provoquer des dommages graves ou des lésions corporelles. Afin de réduire le risque de défaillance nous recommandons ce qui suit : • Garder une pression d'air adéquate et ne rouler pas sur des pneus qui sont sous-gonflés ou sur-gonflés. La pression d'air doit être celle recommandée par le constructeur du véhicule. • Vérifier l'équilibrage et le parallélisme des roues à intervalles réguliers. • Ne pas surcharger le véhicule. La capacité de charge maximale est indiquée sur le flanc du pneu. • Ne pas faire patiner les pneus de manière excessive et éviter de passer sur les trottoirs, dans les nids-de-poule, les obstacles ou sur les accotements. • Ne jamais rouler sur des pneus lisses. La loi exige de remplacer tout pneu dont la profondeur de la bande de roulement n'est plus qu'à 2/32e de pouce, comme l'indiquent les témoins d'usure moulés dans les rainures de la bande. • Vérifier les pneus souvent afin d'éviter des éraflures, coupures, corps étrangers, séparations ou gonflements. • Ne pas tenter de démonter le pneu vous-même s'il est endommagé. Changer le pneu endommagé par le pneu de secours et communiquer immédiatement avec un détaillant de pneus SAILUN agréé. • Ne jamais dépasser la limite de vitesse permise par la loi ou la vitesse maximale dictée par les conditions routières.

**SCHEMAS ET INTERVALLES DE PERMUTATION APPROUVÉS** - L'idée derrière une permutation des pneus à intervalles réguliers est de prolonger leur durée de vie utile grâce à une usure uniforme des quatre pneus. Avant de les permuter, consultez toujours le manuel du propriétaire pour connaître les recommandations de permutation pour un véhicule en particulier. S'il n'y a aucune période de permutation précise, les pneus devraient être permutés au moins aux 10 000 km ou dès qu'un signe d'usure irrégulière est perçu. La première permutation est la plus importante. Permuter les pneus selon les recommandations du constructeur du véhicule ou du fabricant de pneus aidera à répartir le taux d'usure de chaque pneu et prolonger ainsi la durée de vie des quatre pneus. Attention! Il existe des pneus que l'on ne peut pas permuter selon les schémas illustrés, comme les pneus de secours temporaires, les pneus directionnels et les pneus dotés d'un motif de bande asymétrique. Certains véhicules peuvent exiger des pneus différents à l'avant et à l'arrière; aussi demandent-ils une permutation particulière. Il faut donc consulter le manuel du propriétaire pour ces cas distincts. Lors de la permutation, la pression de gonflage doit être ajustée aux nouvelles positions des pneus en conformité avec les charges réelles de chaque position de roue et selon les recommandations du constructeur du véhicule. Des pneus trop ou insuffisamment gonflés peuvent provoquer une mauvaise maniabilité, une usure irrégulière et une plus grande consommation de carburant. Si vous remarquez une usure irrégulière, demandez au technicien de vérifier et de corriger tout mauvais parallélisme, tout défaut d'équilibrage, ou tout autre problème mécanique avant d'effectuer la permutation.

## SAILUN WARRANTY TABLE / TABLEAU DE GARANTIE DE SAILUN :

Model	Defects/ Materials	# Months	Road Hazard	Tread Life Protection	KM/Months	30 Day Trial
Modèle	Défauts/ Matériaux	Nbre de mois	Avaries routières	Protection de la bande de roulement	Km/mois	Essai de 30 jour
Inspire	✓	60	✓	✓	120K / 60	✓
Atrezzo SH402	✓	60	✓	×	-	×
Atrezzo SVR LX+	✓	60	✓	×	-	×
Atrezzo Z4+AS	✓	60	✓	×	-	✓
Atrezzo ZSR	✓	60	✓	×	-	×
Touring WR	✓	60	✓	×	-	×
Atrezzo ZSR SUV	✓	60	✓	×	-	×
TerraMax M/T	✓	60	✓	×	-	×
TerraMax A/T 3PMS	✓	60	✓	×	-	✓
TerraMax CVR	✓	60	✓	✓	100K / 60	✓
TerraMax HLT	✓	60	✓	✓	80K / 60	×
WLS2	✓	60	✓	×	-	×
WST1	✓	60	✓	×	-	×
WST2	✓	60	✓	×	-	×









**HEAD OFFICE**

Sailun Tire Americas

300 - 1 Kenview Blvd. Brampton, ON. L6T 5E6

T: 289.499.3240 F: 905.792.8583

Toll Free: 1.855.499.3240

**[WWW.SAILUNTIRE.CA](http://WWW.SAILUNTIRE.CA)**

REV 3.21C