

SAILUN TERRAMAX H/T

All-Season Light Truck & SUV Tire
Pneu toutes saisons pour camionnettes et VUS

The Terramax H/T is designed to let you challenge on- and off-road terrains with confidence. An all-season light truck tire designed with quiet on-road performance in city and highway use, the Terramax H/T features full-depth sipes to provide excellent traction throughout its long life. • Designed with the SUV in mind, the Terramax H/T balances off-road capabilities with characteristics of a comfortable highway tire. • Specially formulated compound for improved wear characteristics using the latest in environmentally friendly processes and materials.

Le Terramax H/T est conçu pour que vous défiiez les routes et les terrains hors route en toute confiance. C'est un pneu toutes saisons pour camionnettes conçu pour donner une performance silencieuse en ville et sur autoroute. Le Terramax H/T se distingue par ses lamelles profondes qui procurent une excellente traction au cours de sa longue durée de vie. • Conçu pour les VUS, le Terramax H/T trouve l'équilibre entre les capacités hors route et les caractéristiques d'un pneu d'autoroute confortable. • Le composé est spécialement formulé pour fournir les particularités d'un pneu autoroutier confortable.

MILEAGE RATING:

P Metric = 500

80,000 km

PERFORMANCE RATINGS:

Wet Performance: 8
Performance sur chaussées mouillées

Dry Performance: 8
Performance sur chaussées sèches

Ride Comfort: 8
Confort de roulement

Quietness: 9
Conduite silencieuse

Tread Life: 8
Durée de vie de la bande de roulement

Size	Product Code	Ply	L.I. / S.R.	T.D. 32/in.	O.D. in.	S.W. in.	R.W. in.	L.C.C.(1x) lbs@psi	L.C.C.(2x) lbs@psi	UTQG
215/75R15	S2001900	SL	100S	11	27.7	8.5	6.00	1965@44	-	500 A B
225/75R15	S2001901	SL	102S	11	28.3	8.8	6.00	1985@44	-	500 A B
235/75R15	S2000047	SL	105 T	11	28.9	9.3	6.50	2039@44	-	500 A B
245/75R16	S2001014	SL	111 T	11	30.5	9.8	7.00	2403@44	-	500 A B
265/75R16	S2000058	SL	116 T	11	31.7	10.5	7.50	2756@44	-	500 A B
225/70R16	S2000060	SL	103 T	11	28.4	9.0	6.50	1929@44	-	500 A B
235/70R16	S2000048	SL	106 T	11	29.0	9.5	7.00	2094@44	-	500 A B
245/70R16	S2000049	SL	107 T	11	29.5	9.8	7.00	2149@44	-	500 A B
255/70R16	S2000050	SL	111 T	11	30.1	10.2	7.50	2403@44	-	500 A B
265/70R16	S2000051	SL	112 T	11	30.6	10.7	8.00	2469@44	-	500 A B
245/70R17	S2000061	SL	110T	11	30.6	9.8	7.00	2335@44	-	500 A B
265/70R17	S2000059	SL	115 T	14	31.7	10.7	8.00	2680@44	-	500 A B
235/65R17	S2000062	SL	104 T	11	29.1	9.5	7.00	1985@44	-	500 A B
245/65R17	S2000063	SL	107 T	11	29.5	9.8	7.00	2150@44	-	500 A B
LT235/75R15	S2001896	6	104/101R	14	28.9	9.3	6.50	1985@50	1820@50	-
31x10.50R15LT	S2000056	6	109 R	14	30.5	10.5	8.50	2270@50	-	-
* LT215/85R16	S2000057	10	115/112 R	14	30.4	8.5	6.00	2680@80	2470@80	-
* LT235/85R16	S2000055	10	120/116 R	14	31.7	9.3	6.50	3042@80	2778@80	-
* LT225/75R16	S2000054	10	115/112 R	14	29.3	8.8	6.00	2680@80	2470@80	-
LT245/75R16	S2000052	10	120/116 R	14	30.5	9.8	7.00	3042@80	2778@80	-
LT265/75R16	S2000053	10	123/120 R	14	31.7	10.5	7.50	3415@80	3085@80	-
LT265/70R17	S2000064	10	121/118 R	14	31.7	10.7	8.00	3195@80	2910@80	-

* Black sidewall / Flanc noir



4-Channel Zigzag Grooves:

Maximize water drainage for improved handling and grip in all weather conditions. Zigzag pattern designed to minimize irregular wear.

4-rainures en zigzag:

Maximisent l'évacuation de l'eau pour améliorer la tenue de route et l'adhérence dans toutes les conditions climatiques. Ce motif en zigzag est conçu pour minimiser l'usure irrégulière.

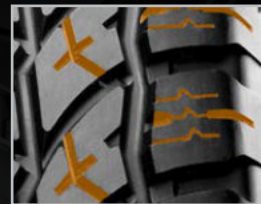


Open shoulder tread channel design:

Improved water evacuation for better all-terrain traction. Optimized pitch sequence of shoulder tread blocks reduces road noise.

Design de canaux ouverts à l'épaulement:

Améliore l'évacuation de l'eau pour une meilleure traction tout-terrain. La séquence aléatoire des blocs d'épaulement réduit le bruit de la route.



Wetland sipe system:

Full depth sipes for superior traction and control in wet and snow conditions.

Système de lamelles Wetland:

Lamelles profondes pour une traction supérieure et maîtrise dans des conditions de pluie et de neige.