



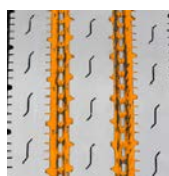
S605 EFT ULTRA PREMIUM LINE-HAUL STEER

Pneu haut de gamme, roues directrices, pour le transport longue distance

Code	Size	LI / SR	PR	T.D.	RIM	O.D.	S.W.	S.L.R.	L.C.C.		
				32nds	in.	in.	in.	in.	Single	Dual	A.P.
									lbs.	lbs.	psi
S8200179	11R22.5	144/142 M	14	18	8.25	41.3	10.9	19.3	6,175	5,840	105
S8200180	11R22.5	146/143 M	16	18	8.25	41.3	10.9	19.3	6,610	6,005	120
S8200187	11R24.5	146/143 M	14	18	8.25	43.4	10.9	20.3	6,610	6,005	105
S8200182	11R24.5	149/146 M	16	18	8.25	43.4	10.9	20.3	7,160	6,610	120
S8200183	295/75R22.5	144/141 M	14	18	8.25	40.0	10.8	18.7	6,175	5,675	110
S8200185	285/75R24.5	144/141 M	14	18	8.25	41.4	10.8	19.4	6,175	5,675	110



The S605 EFT is Sailun's premium line-haul steer tire, featuring a decoupling groove and five wide ribs for a stable ride at all speeds. Stone ejectors minimize tire damage, while extra-wide grooves and S-sipes improve traction for excellent hydroplaning resistance.



Features & Benefits

- SmartWay® Verified - approved for use on EPA SmartWay® certified equipment
- S-sipes improve traction in wet conditions and dissipate heat for prolonged tread life.
- Unique tread wall bite edges reduce irregular wear and improve traction.
- Stone ejectors protect tire from stone drilling.
- Decoupling groove helps to minimize irregular wear.



Applications:

- Intrastate & Interstate Buses
- Regional Trucks
- Long Distance Trucks



Le S605 est le pneu de direction haut de gamme de Sailun pour le transport longue distance. Il est doté d'une rainure de découplage et de cinq nervures qui stabilisent la conduite à toutes les vitesses. Les éjecteurs de cailloux minimisent les dommages au pneu, alors que les rainures très larges et les lamelles en forme de « S » chassent l'eau efficacement, favorisant une excellente résistance à l'aquaplanage.

Caractéristiques et avantages:

- Technologie vérifiée de SmartWay® - Pneu approuvé pour utilisation sur de l'équipement certifié SmartWay®
- Les lamelles en «S» améliorent l'adhérence sur chaussées mouillées et dissipent la chaleur, ce qui prolonge la durée de vie de la bande de roulement.
- Les arêtes mordantes uniques le long des blocs réduisent l'usure irrégulière et améliorent la traction.
- Les éjecteurs de cailloux protègent le pneu contre le morcellement.
- La rainure de découplage aide à minimiser l'usure irrégulière.

Utilisations:

- Autocars
- Camions de transport régional
- Camions de transport longue distance



SMARTWAY VERIFIED TIRE:
APPROVED FOR USE ON EPA SMARTWAY CERTIFIED EQUIPMENT

 **SAILUN**

S605

EFT

ULTRA PREMIUM LINE-HAUL STEER

Pneu haut de gamme, roues directrices, pour le transport longue distance



S605 EFT