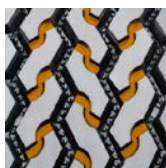




S825 SUPER SINGLE PREMIUM MIXED SERVICE ALL POSITION

Pneu surdimensionné pour service mixte, toutes positions

| Code | Size | LI / SR | PR | T.D. | RIM | O.D. | S.W. | S.L.R. | L.C.C. | | |
|----------|-------------|---------|----|------|-------|------|------|--------|--------|-----|-----|
| | | | | | | | | | 32nds | in. | in. |
| S8244651 | 385/65R22.5 | 158 K | 18 | 21 | 11.75 | 42.2 | 14.9 | 19.8 | 9370 | N/A | 120 |
| S8244655 | 425/65R22.5 | 165 K | 20 | 23 | 12.25 | 44.3 | 16.4 | 20.9 | 11400 | N/A | 120 |



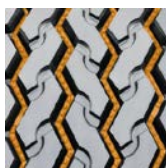
The S825 is an all-position mixed service tire, engineered with a rubber compound that resists high-scrub and off-road applications. Stone ejector buttons reduce tire damage, and angled tread blocks are designed to deliver excellent wet traction.

Features & Benefits

- Interlocking lugs promote improved stability and smoother wear.
- Stone ejectors protect tire against stone drilling
- Wide footprint and unique shoulder design for improved stability.
- Specially formulated compound for improved tread life.

Applications:

- Dump Trucks
- Refuse Trucks
- Mix Concrete Trucks
- Regional Trucks



Le S825 est un pneu pour le service mixte, toutes positions, dont le composé de caoutchouc est conçu pour résister dans les situations à haut coefficient de frottement et d'utilisations hors route. Des éjecteurs de cailloux réduisent les dommages au pneu, et les éléments de blocs en angle sont conçus pour fournir une excellente adhérence sur chaussées mouillées.

Caractéristiques et avantages:

- Les barrettes qui s'emboîtent favorisent une plus grande stabilité et une usure plus uniforme.
- Des éjecteurs de cailloux protègent le pneu contre le morcellement.
- Son empreinte large et le dessin unique de ses épaulements augmentent sa stabilité.
- Un composé spécialement formulé favorise une plus longue durée de vie de la bande de roulement.

Utilisations:

- Camions servant au transport des déchets
- Camions à ciment
- Camions-remorques
- Camions de transport régional

