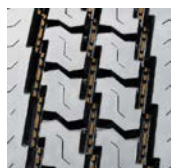




# S768 EFT PREMIUM CLOSED SHOULDER DRIVE

Pneu haut de gamme, roues motrices, épaulements fermés

Code	Size	LI / SR	PR	T.D.	RIM	O.D.	S.W.	S.L.R.	L.C.C.		
				32nds	in.	in.	in.	in.	Single	Dual	A.P.
									lbs.	lbs.	psi
S8200109	11R22.5	144/142 L	14	26	8.25	41.8	10.9	19.5	6175	5840	105
S8200193	11R22.5	146/143 L	16	26	8.25	41.8	10.9	19.5	6610	6005	120
S8200198	11R24.5	146/143 L	14	26	8.25	43.9	10.9	20.5	6610	6005	105
S8200199	11R24.5	149/146 L	16	26	8.25	43.9	10.9	20.5	7160	6610	120
S8200196	295/75R22.5	144/141 L	14	26	8.25	40.5	10.8	20.2	6175	5675	110
S8200195	285/75R24.5	144/141 L	14	26	8.25	41.9	10.8	19.6	6175	5675	110

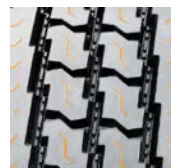


The S768 EFT is a premium closed shoulder drive tire, designed with a wide shoulder featuring tapered lateral edges for enhanced lateral stability. The S768 EFT also features stone ejector buttons that reduce stone retention, and an extra-deep 26/32" tread depth for enhanced tread life.



#### Features & Benefits

- SmartWay® Verified - approved for use on EPA SmartWay® certified equipment.
- Stone ejectors protect tire from stone drilling.
- Extra deep tread pattern (26/32") with special compound for extended tread life.
- Wide footprint and square shoulder design for improved stability and mileage.
- Multi-sipes improve traction in wet conditions and dissipate heat for prolonged tread life.



#### Applications:

- Intrastate & Interstate Buses
- Regional Trucks
- Long Distance Trucks



Le S768 est un pneu de traction haut de gamme à épaulement fermé, conçu avec un épaulement large, doté de rebords latéraux fuselés qui augmentent la stabilité latérale. Le S768 est aussi muni d'éjecteurs qui réduisent la rétention des cailloux, et d'une bande de roulement très profonde (26/32e) qui prolonge sa durée de vie.

#### Caractéristiques et avantages:

- Les éjecteurs de cailloux protègent le pneu contre le morcellement.
- Bande très profonde (26/32e) dotée d'un composé particulier qui prolonge sa durée de vie.
- Empreinte large et épaulement de forme carrée, qui augmentent la stabilité et prolonge le kilométrage.
- La multitude de lamelles améliore l'adhérence sur le mouillé et dissipe la chaleur, ce qui favorise une longue durée de vie de la bande de roulement.

#### Utilisations:

- Autocars
- Camions de transport régional
- Camions de transport longue distance



**SMARTWAY VERIFIED TIRE:**  
APPROVED FOR USE ON EPA SMARTWAY CERTIFIED EQUIPMENT

