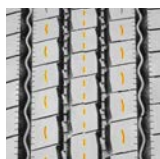




S665 ^{EFT} STEER/ ALL-POSITION RIB

Pneu à nervures, roues directrices / toutes positions

Code	Size	LI / SR	PR	L.C.C.							
				T.D.	RIM	O.D.	S.W.	S.L.R.	Single	Dual	A.P.
				32nds	in.	in.	in.	in.	lbs.	lbs.	psi
S5540147	11R22.5	144/142 M	14	18	8.25	41.5	10.9	19.3	6,175	5,840	105
S5540148	11R22.5	146/143 M	16	18	8.25	41.5	10.9	19.3	6,610	6,005	120
S5540150	11R24.5	146/143 M	14	18	8.25	43.5	10.9	20.3	6,610	6,005	105
S5540151	11R24.5	149/146 M	16	18	8.25	43.5	10.9	20.3	7,160	6,610	120
S5540149	295/75R22.5	144/141 M	14	18	8.25	39.9	11.7	19.4	6,175	5,675	110
S5540152	285/75R24.5	144/141 M	14	18	8.25	41.3	11.1	18.7	6,175	5,675	110



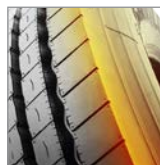
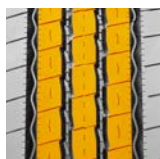
The Sailun S665 EFT is an all-position radial truck tire optimized for steer axles. This tire is engineered for use in regional and limited highway service applications on a large array of vehicle platforms.

Features & Benefits

- Micro-sipes within groove walls for enhanced traction in all weather conditions
- Variable tread angles for self-cleaning and stone ejection
- Reinforced sidewall for increased tread life

Applications:

- Intrastate & Interstate Buses
- Regional Trucks
- Freight Trucks
- Local Buses
- Dump Trucks
- Transit
- Refuse Truck
- Pick-up & Delivery Trucks



Le S665 EFT est un radial haut de gamme conçu pour les essieux avant. Il est fabriqué pour usage régional et, de manière restreinte, sur autoroute, pour un large éventail de plateformes.

Caractéristiques et avantages:

- Des micro-lamelles dans les parois de rainures améliorent la traction dans toutes les conditions climatiques.
- Les angles variables de la semelle favorisent l'autonettoyage et l'éjection des cailloux.
- Les flancs renforcés augmentent la durée de vie de la semelle.

Utilisations:

- Autobus provinciaux et interprovinciaux
- Camions pour le service régional
- Camions de fret
- Autobus urbains
- Camions à benne
- Transport public
- Camions à ordures
- Camions servant à la cueillette et la livraison



 **SAILUN**

S665 

**STEER/
ALL-POSITION RIB**

Pneu à nervures, roues directrices / toutes positions



S665 EFT