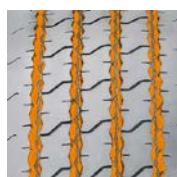




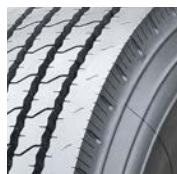
S607 PREMIUM REGIONAL STEER / ALL-POSITION

Pneu haut de gamme, roues directrices, service régional / toutes positions

Code	Size	LI / SR	PR	T.D.	RIM	O.D.	S.W.	S.L.R.	L.C.C.		
				32nds	in.	in.	in.	in.	Single	Dual	A.P.
									lbs.	lbs.	psi
S8244871	315/80R22.5	154/151 L	18	19	9.00	42.6	12.1	19.8	8270	7610	120



The S607 is a premium all-position regional steer tire, designed with extra wide shoulders that resist curbing damage and stone ejector buttons to reduce stone retention. Full-length sipes built into tread blocks effectively channel water for exceptional wet traction. The S607 is very versatile, suitable on all regional applications such as buses and concrete trucks.

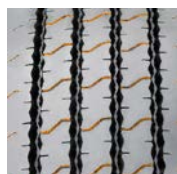


Features & Benefits

- 5-rib design and wide shoulders for improved stability.
- Tread profile designed to reduce rolling resistance and improve fuel economy for improved stability and mileage.
- Interlocking multi-sipes improve traction in wet conditions and increase stability.

Applications:

- Dump Trucks
- Mix Concrete Trucks
- Intrastate & Interstate Buses
- Local Buses
- Regional Trucks
- Long Distance Trucks



Le S607 est un pneu de direction haut de gamme, toutes positions, pour le service régional conçu avec des épaulements très larges qui résistent aux dommages causés par les bordures de trottoir, et des éjecteurs qui réduisent la rétention des cailloux. Les lamelles pleine longueur dans les blocs de la bande évacuent l'eau efficacement, ce qui favorise une adhérence exceptionnelle sur chaussées mouillées. Le S607 est un pneu polyvalent qui convient à toutes les utilisations en service régional : autobus et camions à ciment.

Caractéristiques et avantages:

- Le motif à cinq nervures et les épaulements larges augmentent la stabilité.
- Le profil de la bande de roulement est conçu pour réduire la résistance au roulement et augmenter l'économie de carburant.
- La multitude de lamelles imbriquées améliore l'adhérence sur chaussées mouillées et augmente la stabilité.

Utilisations:

- Camions servant au transport des déchets
- Camions à ciment
- Autocars
- Autobus locaux
- Camions de transport régional
- Camions de transport longue distance



