

SAILUN ATREZZO ZSR

Ultra High Performance Tire Pneu Ultra Haute Performance

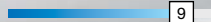
The new generation Atrezzo ZS-R is engineered to deliver precise wet and dry handling characteristics. An asymmetrical design and enhanced rubber compound rises to the challenge and provides exceptional performance on the street or on the highway. • Asymmetrical tread design for uncompromising performance. • Wide shoulder tread block with high angle sipes for high-speed cornering performance. • Variable pitch tread design provides a smooth, quiet ride. • Advance tread compound delivers superior cornering and exceptional handling. • Deep, circumferential grooves and hundreds of biting edges deliver excellent wet and dry traction.


La prochaine génération de pneus Atrezzo ZS-R est conçue pour fournir des caractéristiques de maniabilité précise sur chaussées mouillées et sèches. Le design asymétrique de sa bande de roulement et un composé de caoutchouc amélioré relèvent le défi et procurent une performance exceptionnelle en ville et sur autoroute. • Design asymétrique pour une performance sans compromis. • La séquence aléatoire des blocs de sa bande de roulement favorise un roulement doux et silencieux. • Les larges blocs à l'épaule, munis de lamelles à angle prononcé, favorisent la performance à grande vitesse dans les courbes. • Le dessin de la bande de roulement est caractérisé par une nervure rigide centrale, pour une stabilité et une sensation de la route supérieure. • Les rainures très larges favorisent une performance accrue sur chaussées mouillées et réduisent l'aquaplanage.

MILEAGE RATING:

V = 360	60,000 km
W, Y = 340	50,000 km


PERFORMANCE RATINGS:

Wet Performance:  9
Performance sur chaussées mouillées

Dry Performance:  10
Performance sur chaussées sèches

Ride Comfort:  8
Confort de roulement

Quietness:  8
Conduite silencieuse

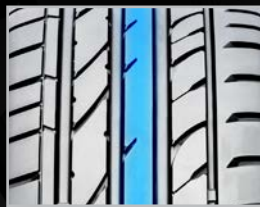
Tread Life:  7
Durée de vie de la bande de roulement

Size	Product Code	L.I. / S.R.	T.D. 32/in.	O.D. in.	S.W. in.	R.W. in.	UTQG
195/45R15	S2002208	78V	10	21.9	10.2	6.50	340AA
195/40R16	S5540914	80W XL	10	22.1	7.8	7.00J	340AA
195/45R16	S2002181	84V XL	10	22.9	7.6	6.50	340AA
205/45R16	S2001936	87V XL	10	23.2	8.1	7.00	340AA
215/55R16	S2001946	97W XL	10	25.2	8.9	7.00	340AA
195/40R17	S5540915	81V XL	10	23.2	7.8	7.00J	340AA
205/40R17	S2002182	84W XL	10	23.5	8.3	7.50	340AA
205/45R17	S2002185	88W XL	10	24.2	11.3	7.00	340AA
215/35R17	S5540920	83W XL	10	22.9	8.5	7.50	340AA
215/40R17	S2002205	87W XL	10	23.8	8.5	7.50	340AA
215/55R17	S2001947	98W XL	10	26.3	8.9	7.00	340AA
225/50R17	S2001951	98W XL	10	25.9	9.1	7.00	340AA
225/55R17	S2001953	101W XL	10	26.7	9.1	7.00	340AA
225/55R17	S2001954	101V XL	10	25.0	11.3	7.00	340AA
225/40R18	S2002171	92W XL	10	25.0	9.0	8.00	340AA
225/45R18	S2002173	95W XL	10	25.9	12.1	7.50	340AA
235/45R18	S5540917	98W XL	10	26.3	9.2	8.00J	340AA
245/40R18	S5540908	97W XL	10	25.7	12.0	8.50	340AA
245/45R18	S2002197	100W XL	10	26.6	9.5	8.00	340AA
255/35R18	S2001960	94W XL	10	25.0	10.2	9.00	340AA
215/35R19	S5540910	85W XL	10	24.9	8.5	7.50	340AA
235/35R19	S2002178	91W XL	10	25.4	9.5	8.50	340AA
255/35R19	S2002199	96Y XL	10	26.0	10.2	9.00	340AA
275/35R19	S5540913	96W XL	10	26.6	10.9	9.50J	340AA
225/35R20	S5540919	90W XL	10	26.2	9.0	8.00J	340AA



Exceptional Handling:
Wide shoulder tread block with high angle sipes for high-speed cornering performance.

Tenue de route exceptionnelle :
Les larges blocs à l'épaulement, munis de lamelles à angle prononcé, favorisent la performance à grande vitesse dans les courbes.



Solid Center Rib:
The tread design features a solid center rib for superior stability and road feel.

Nervure rigide centrale :
Le dessin de la bande de roulement est caractérisé par une nervure rigide centrale, pour une stabilité et une sensation de la route supérieure.



Superior Traction:
Extra-wide grooves for improved wet performance and reduced hydroplaning.

Traction supérieure :
Les rainures très larges favorisent une performance accrue sur chaussées mouillées et réduisent l'aquaplanage.